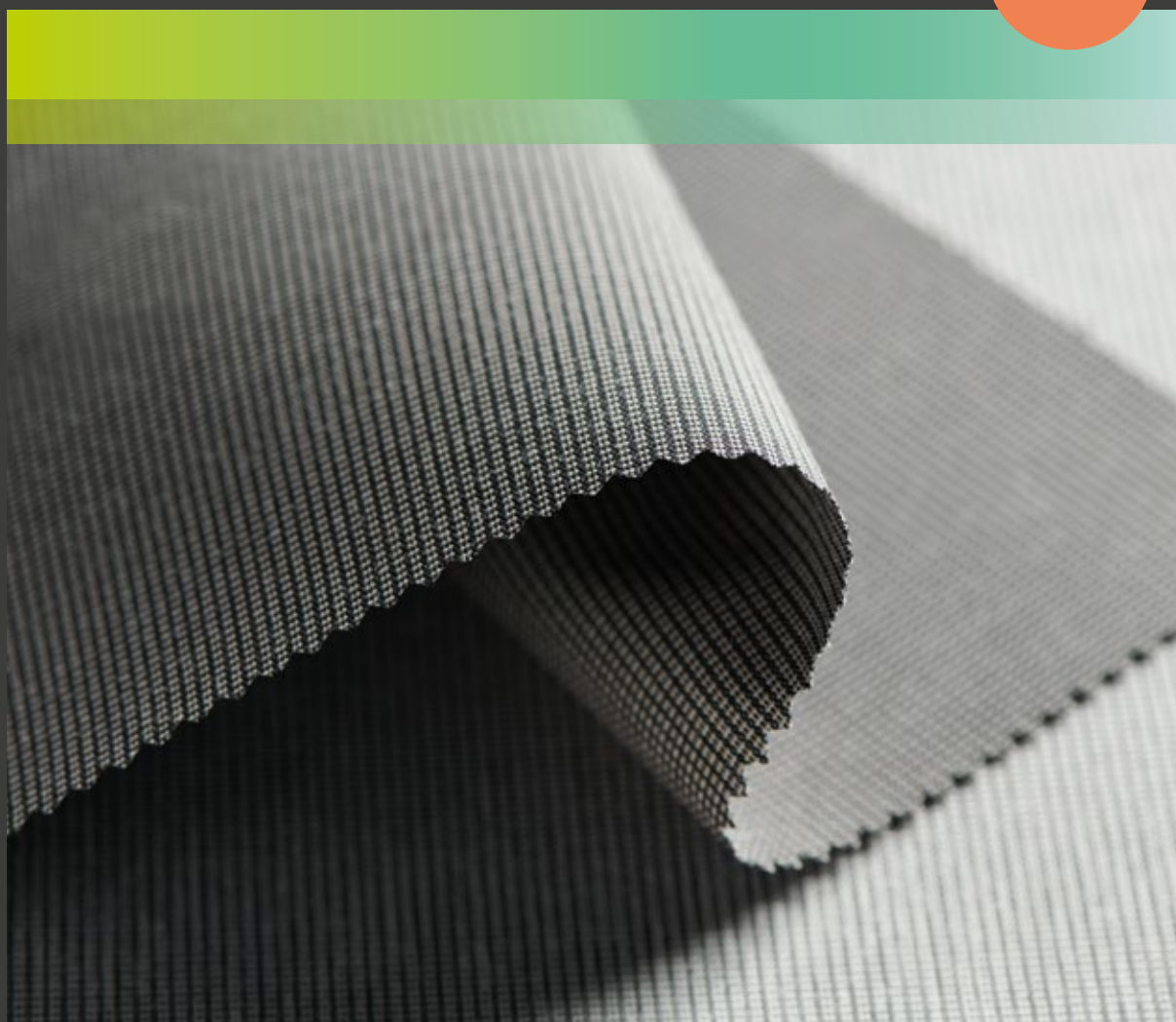


# Collection Emotion.

Pour des stores toile de caractère.

Nouveau



Une collection de toiles de **fabrication durable**.



Des coloris et des structures pour des **façades de caractère**.

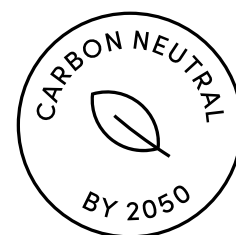


**Une qualité**, un design et des propriétés de surface exceptionnels.

 **GRIESSER**



**Des tissus de qualité et une esthétique contemporaine.** La Collection Emotion marie une conception formelle novatrice au savoir-faire ancestral de fabricants de tissus renommés. S'inspirant des tendances actuelles de l'architecture et de la conception des espaces intérieurs, la collection comprend 50 motifs soigneusement choisis.





---

Des coloris et des structures pour  
des **façades de caractère.**



**La qualité de A à Z.**

Ces toiles novatrices répondent aux plus hautes exigences de fonctionnalité, d'esthétique et de durabilité : particulièrement robustes, elles résistent aux intempéries, sans décoloration ni salissure.

**De qualité supérieure, elles soulignent le caractère spécifique de chaque habitat par une esthétique intemporelle comme par une multitude de coloris créatifs.**

La gamme se compose de coloris classiques pour un style élégant et épuré, de créations contemporaines pour une ambiance harmonieuse et chaleureuse et d'autres nuances lumineuses pour une touche de fraîcheur dans l'aménagement d'une façade.

### **Un matériau solide aux couleurs inaltérables.**

La collection de toiles répond aux exigences les plus strictes en matière de qualité et d'éclat. Parfaitement adaptées à une utilisation en extérieur, les toiles ne se décolorent pas, résistent à l'eau et à la saleté, ne se déchirent pas, même en cas de fort ensoleillement. Les tissus opaques offrent en outre une protection fiable contre les UV.



Aucune décoloration



Opacité



Protection efficace contre les UV



Résistance à l'eau et à la saleté



Robustesse extrême

#### **Durabilité de chaque élément.**

Face à la demande croissante de toiles de stores durables, Griesser propose dans sa Collection Emotion, une gamme de tissus en PET recyclé à 85%. Tous les tissus sont certifiés OEKO-TEX® Standard 100\* et ne contiennent donc aucune substance nocive à la santé ou à l'environnement.

---

**OEKO-TEX®**  
CONFIDENCE IN TEXTILES  
**STANDARD 100** 

---

\*Numéros de licence | Parà: 971521.0/21CX00053  
CENTROCOT, Sattler: 63864 OETI







Collection  
**Emotion.**  
Un choix  
assumé.

---

Des fibres synthétiques  
**pérennes.**





**Chez Griesser, la qualité est une tradition qui va de pair avec l'exigence de performance des produits et la durabilité de leur production : les tissus se prêtent parfaitement à une fabrication respectueuse de l'environnement et des ressources. Les toiles de stores gardent leur attrait pendant des années. C'est la qualité qui paie !**

Le polyacrylonitrile (polyacrylique ou plus simplement acrylique), est composé à 100% de fibres acryliques synthétiques dont les propriétés sont proches de celles de la laine. Ces fibres permettent de répondre à toutes les exigences de solidité et de longévité dans la fabrication de tissus de stores. Leur résistance aux intempéries et aux UV ainsi que la pérennité de leurs couleurs en font le matériau idéal pour des stores extérieurs régulièrement sollicités.

**Teintées dans la masse, elles garantissent une couleur uniforme.**

C'est là le procédé le plus performant pour teindre les fibres acryliques. Il consiste à pigmenter les fibres dès leur production, avant même qu'elles ne soient filées. Les fibres sont ainsi teintées uniformément à cœur et les toiles de store conservent durablement leur éclat. La teinture dans la masse est par ailleurs nettement plus respectueuse de l'environnement et des ressources.

**La nanotechnologie avec effet déperlant.**

Toutes les toiles de la Collection Emotion sont pourvues d'un nano-revêtement Hi-Clean déperlant et antisalissures. Les stores restent ainsi propres et secs et gardent leur attrait pendant des années.

**Le pari de l'excellence.**

Griesser mise depuis toujours sur des partenariats de premier plan avec les grands fabricants de tissus Parà, en Italie, et Sattler en Autriche, spécialisés dans le traitement haut de gamme de tissus. Des fils high-tech et des procédés de production spéciaux sont le secret de nos toiles de stores robustes. La teinture dans la masse permet de transformer les toiles acryliques en protection solaire particulièrement résistante à la lumière et aux intempéries. Une imprégnation supplémentaire de la surface avec du Teflon™ (Parà) ou du TEXgard (Sattler) protège les tissus acryliques efficacement contre l'humidité et les impuretés.

---

TEMPOTEST® | 1921-2021  
ITALIAN PERFORMANCE FABRICS

---

**SATTLER**   
thinking highTEX

---



**La durabilité,**  
clé de la pro-  
tection solaire  
de demain.

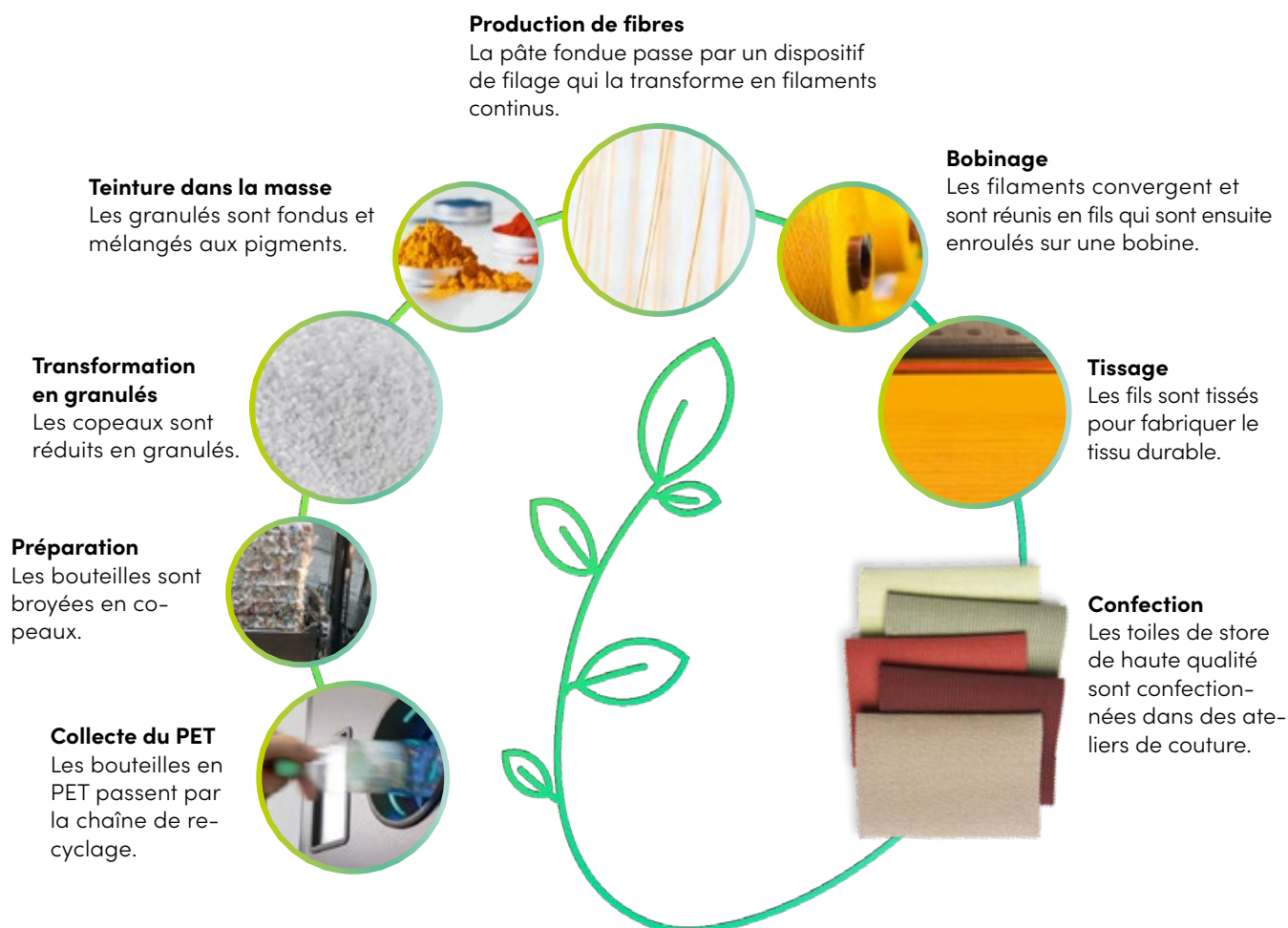




# Une collection de toiles durables

## Plusieurs fois récompensée.

La Collection Emotion de Griesser s'inscrit dans une démarche de développement durable. Pour chaque toile de store de la collection modern basics blue® vendue, la matière synthétique usagée est réintroduite dans le cycle des matériaux et transformée en un nouveau produit de haute qualité. 390 bouteilles en PET permettent de produire 25 m<sup>2</sup> de tissu.



L'étroite collaboration entre notre filiale weinor et Parà a donné naissance à la première collection de toiles produite de manière durable au monde dont les tissus de protection solaire modern basics blue® composés à 85% de PET recyclé ont obtenu le label Global Recycled Standard (GRS). Leur production nécessite 90% moins d'eau qu'en cas de recours à la teinture traditionnelle, 60% moins d'énergie et produit 45% moins de CO<sub>2</sub>.

weinor et sa collection innovante de toiles modern basics blue® sont désormais la nouvelle référence en la matière. Le plastique usagé n'est pas seulement recyclé mais aussi réutilisé. Le recyclage devient ainsi de l'upcyclage et fait naître une ligne contemporaine de toiles de store d'une qualité exceptionnelle. La collection weinor, composée de tissus durables et innovants, a par ailleurs été récompensée à plusieurs reprises. Une sélection de ces tissus durables weinor a donc été intégrée à la Collection Emotion de Griesser. Leur charme réside dans l'élégance de leurs lignes et de leurs teintes unies comme de leurs tons gris et sable.



modern basics blue® 2021:









# La meilleure protection face aux jeux de lumière du soleil.

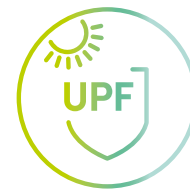
Le soleil invite à une pause agréable sur le balcon ou la terrasse, mais il apporte aussi de dangereux rayons UV. Un facteur de protection solaire élevé indique que les tissus offrent une protection suffisante sous le store.

## Ultraviolet Protection Factor.

Comme le facteur de protection solaire (FPS) indiqué sur les crèmes solaires, le facteur de protection contre les rayons UV (UPF : UV Protection Factor) est précisé pour les toiles de store. La protection maximale s'élève à 50+ (d'après la norme australienne/néo-zélandaise) et assure une protection UV de presque 100%. Les toiles de store fournissent une protection UV suffisante. Elles peuvent être combinées aux stores latéraux Paravento de Griesser qui protègent efficacement des regards indiscrets, des courants d'air et du soleil qui arrivent par le côté.

Les toiles de stores de la Collection Emotion filtrent toutes entre 93.3% à 97.5% des UV.

Un point fort de la gamme : même les toiles aux couleurs claires peuvent assurer une protection solaire maximale. Les stores réverbèrent par ailleurs une grande partie de la chaleur ; les espaces extérieurs sont ainsi agréablement tempérés et l'intérieur reste au frais.



Une protection fiable contre les ultra-violets (UPF).

---

**15–24 UPF** **Bonne protection**  
entre 93,3 et 95,9%

---

**25–39 UPF** **Très bonne protection**  
entre 96,0 et 97,4%

---

**40–50+ UPF** **Hervorragender Schutz**  
plus de 97,5%

---

# Des toiles vivantes.

## Une singularité sans perte de qualité.

**Les toiles de store en acrylique sont conçues pour une utilisation régulière en extérieur et sont soumises à des contrôles de qualité stricts. Malgré leurs propriétés high-tech et les précautions prises lors de leur fabrication, elles évoluent toutefois avec le temps. Les plis, le gaufrage ou la distension du tissu sont inévitables.**

### **Une conception idéale pour une utilisation extérieure.**

Le traitement déperlant des toiles les rend particulièrement imperméables. De fortes pluies ou une humidité persistante peuvent cependant les endommager. À ce titre, quelques précautions sont à prendre : le store doit être incliné d'au moins 14 degrés pour que l'eau de pluie puisse s'écouler. D'autre part, la toile doit pouvoir sécher intégralement après une averse. Des tâches de moisissures peuvent apparaître si le store est enroulé humide. Quant à l'eau qui s'accumule, elle provoque des poches d'eau qui sont ensuite difficiles à aplanir. Il convient donc d'éviter l'eau stagnante et de n'enrouler qu'un store bien sec afin d'épargner la toile et de prolonger sa durée de vie.



### **Gaufrage.**

Les coutures et ourlets pratiqués en superposant deux couches de tissus, lors de la confection des toiles, sont soumis à une pression lors de l'enroulement du store. Le fait de les étirer sur toute la longueur peut entraîner de petites ondulations. Cet effet de gaufrage n'affecte toutefois ni leur utilisation, ni leur durée de vie.

### **Distension.**

Les toiles de store sont cousues dans le sens de l'avancée afin que la tension agisse sur les fils de chaîne. Ceux-ci sont tissés plus densément que les fils de trame afin d'absorber parfaitement les forces de traction. Selon les conditions climatiques et la taille des toiles, un effet de distorsion peut se produire. Cette imperfection rend chaque store unique sans en affecter le fonctionnement.





### Plis.

Ils peuvent se former lors de la confection et du pliage de la toile de store. Ces plis sont parfois visibles à contre-jour mais n'impactent pas l'utilisation du store. Ils lui confèrent plutôt un caractère propre.

Les produits Griesser reflètent les avancées techniques actuelles, en application des directives sur l'évaluation des propriétés des toiles de stores et sur les toiles confectionnées. Ces directives peuvent être obtenues auprès de l'Association industrielle des textiles techniques, volets roulants et systèmes de protection solaire ITRS ([itrs-ev.com](http://itrs-ev.com)) ou de l'Association des fournisseurs suisses de systèmes de protection contre le soleil et les intempéries VSR ([storen-vsr.ch](http://storen-vsr.ch)).

### Make it yours

Luis Barragán Morfín (1902-1988), célèbre architecte mexicain lauréat du prix Pritzker, a un jour affirmé que « La couleur est un complément de l'architecture (...) ». Elle est aussi utile pour faire apparaître cette touche de magie propre à un espace ». Griesser fait tout son possible pour donner, elle aussi, ce coup de baguette. Nous nous efforçons pour cela de répondre aux attentes spécifiques de nos clients. Si vous ne trouvez pas votre bonheur en termes de coloris ou de motif parmi notre gamme de toiles séduisantes et durables, n'hésitez pas à nous contacter. Les attentes spécifiques exigent des solutions personnalisées. Nous nous efforçons de transformer vos désirs en réalité.

**Nos conseillers qualifiés se tiennent à votre disposition pour vous aider et vous accompagner.**

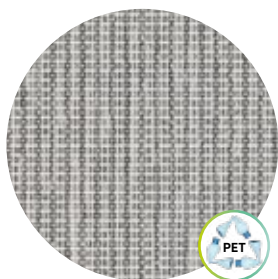


---

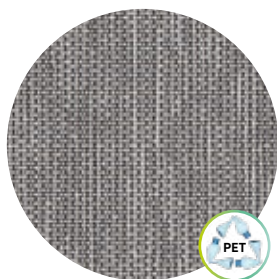
## Collection Emotion.

50 motifs pour une esthétique unique de façade.

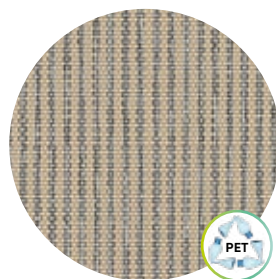
Qu'elles soient lisses ou structurées, unies ou à motif, les toiles de store de la Collection Emotion ont du caractère, sont agréables au toucher et ne manquent pas d'attirer l'attention sur chaque façade. La collection comprend des motifs intemporels très appréciés des clients, mais aussi des couleurs plus contemporaines et des innovations telles que les toiles en PET recyclé – une sélection pertinente pour des stores de caractère.



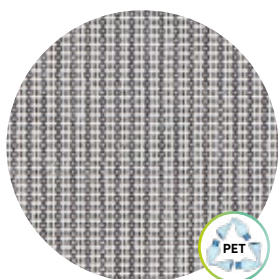
**r-PET Emotion**  
8-374



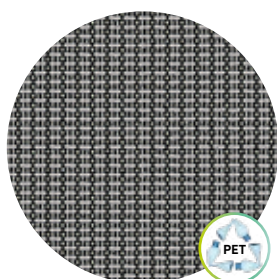
**r-PET Emotion**  
8-378



**r-PET Emotion**  
8-381



**r-PET Emotion**  
8-377



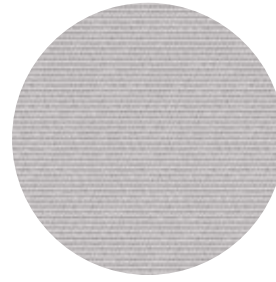
**r-PET**  
8-376



**Acryl Emotion**  
3-515



**Acryl Emotion**  
3-709



**Acryl Emotion**  
3-579



**Acryl Emotion**  
3-597



**Acryl Emotion**  
3-509



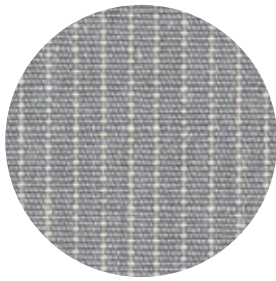
**Acryl Emotion**  
3-875



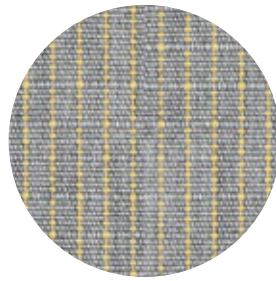
**Acryl Emotion**  
3-718



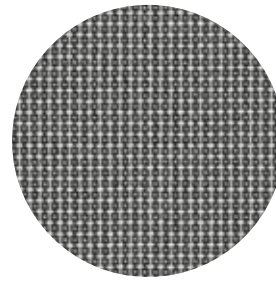
**Acryl Emotion**  
3-719



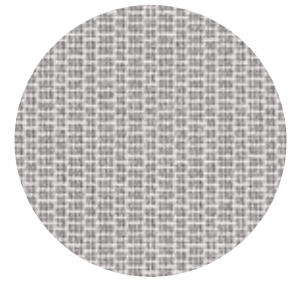
**Acryl Emotion**  
3-872



**Acryl Emotion**  
3-883



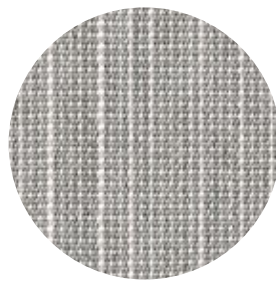
**Acryl Emotion**  
3-720



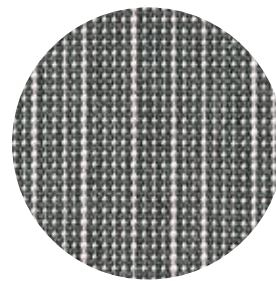
**Acryl Emotion**  
3-869



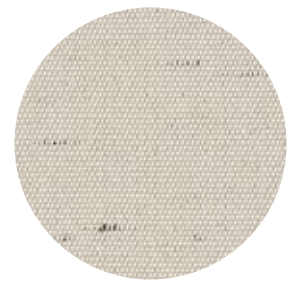
**Acryl Emotion**  
3-870



**Acryl Emotion**  
3-626



**Acryl Emotion**  
3-625



**Acryl Emotion**  
4-658





**Acryl Emotion**  
3-708



**Acryl Emotion**  
3-501



**Acryl Emotion**  
3-630



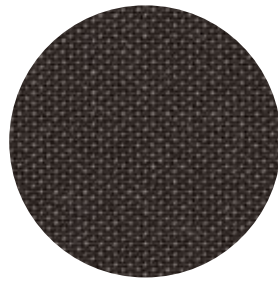
**Acryl Emotion**  
3-717



**Acryl Emotion**  
3-881



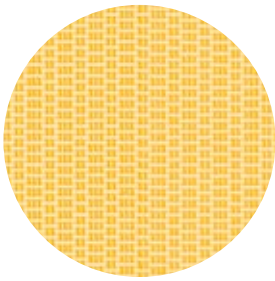
**Acryl Emotion**  
3-716



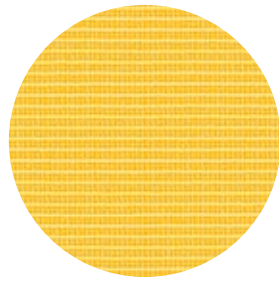
**Acryl Emotion**  
3-884



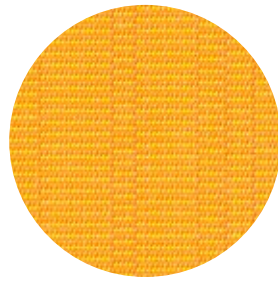
**Acryl Emotion**  
3-882



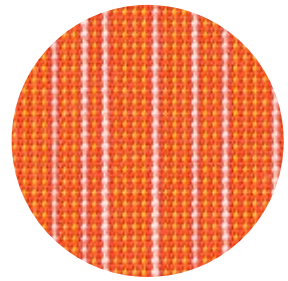
**Acryl Emotion**  
3-831



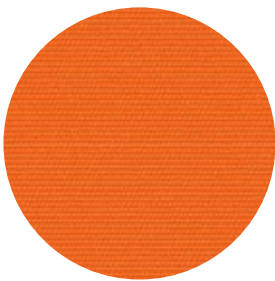
**Acryl Emotion**  
3-830



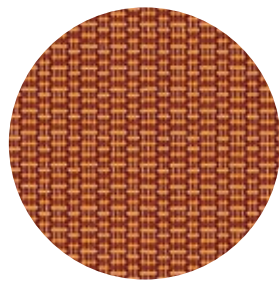
**Acryl Emotion**  
3-631



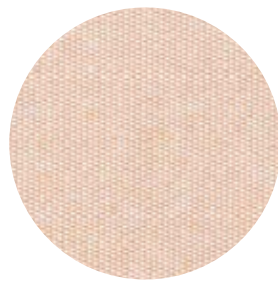
**Acryl Emotion**  
3-620



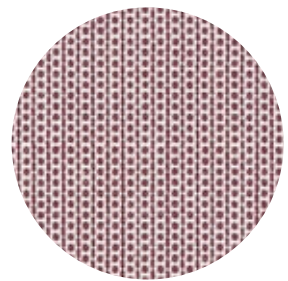
**Acryl Emotion**  
3-837



**Acryl Emotion**  
3-838

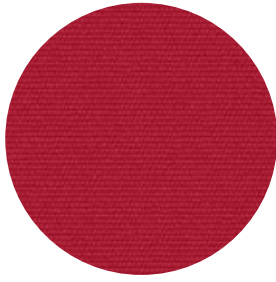


**Acryl Emotion**  
3-553

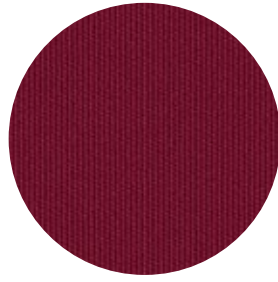


**Acryl Emotion**  
3-843





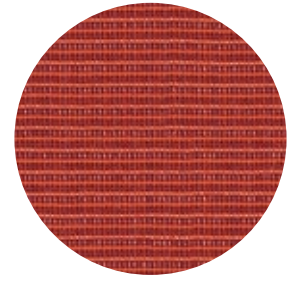
**Acryl Emotion**  
3-598



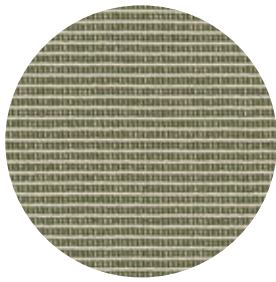
**Acryl Emotion**  
3-573



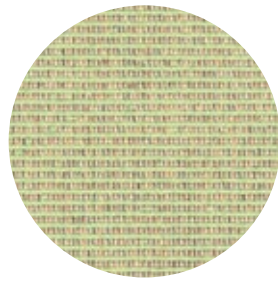
**Acryl Emotion**  
3-842



**Acryl Emotion**  
3-841



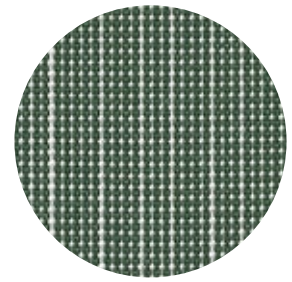
**Acryl Emotion**  
3-855



**Acryl Emotion**  
3-802



**Acryl Emotion**  
3-623



**Acryl Emotion**  
3-624



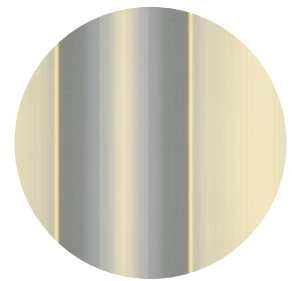
**Acryl Emotion**  
3-865



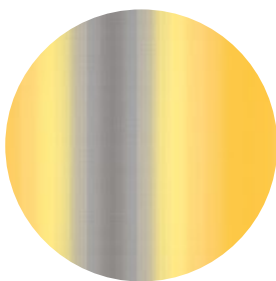
**Acryl Emotion**  
3-864



**Acryl Emotion**  
3-861



**Acryl Emotion**  
4-208



**Acryl Emotion**  
4-228

Pour les stores toiles Solozip®, nous recommandons une teinte unie. Les rayures des toiles sont horizontales une fois posées.

Les échantillons sont imprimés avec une encre standard et peuvent donc différer de la teinte réelle du tissu.

# Données techniques.

Dessin no.	T <sub>e</sub>	R <sub>e</sub>	T <sub>v</sub>	PT	PL	UPF	G-TOTAL <sub>e</sub>	GR
8-374 <sup>r-PET</sup>	0,11	0,40	0,10	89	90	50+	0,12	18
8-376 <sup>r-PET</sup>	0,02	0,16	0,02	98	98	50+	0,09	97
8-377 <sup>r-PET</sup>	0,08	0,31	0,07	92	93	50+	0,10	727
8-378 <sup>r-PET</sup>	0,04	0,25	0,03	96	97	50+	0,09	727
8-381 <sup>r-PET</sup>	0,09	0,37	0,05	91	95	50+	0,11	94
3-501	0,15	0,50	0,14	85	86	50+	0,13	20
3-509	0,06	0,32	0,04	94	96	50+	0,09	94
3-515	0,27	0,64	0,27	73	73	15	0,19	00
3-553	0,21	0,58	0,15	78	78	50+	0,16	00
3-573	0,01	0,15	0,00	99	100	50+	0,08	86
3-579	0,08	0,37	0,05	92	95	50	0,10	727
3-597	0,00	0,09	0,00	100	100	50+	0,02	97
3-598	0,10	0,37	0,00	90	100	50+	0,11	85
3-620	0,16	0,48	0,05	84	95	50+	0,14	26
3-623	0,13	0,43	0,07	87	93	50	0,12	42
3-624	0,04	0,21	0,03	96	97	50	0,09	07
3-625	0,04	0,20	0,04	96	96	50	0,09	97
3-626	0,07	0,24	0,06	93	94	25	0,1	18
3-630	0,10	0,41	0,06	90	94	50	0,11	106
3-631	0,18	0,51	0,11	82	89	50+	0,15	54
3-708	0,17	0,52	0,16	83	84	40	0,14	00
3-709	0,19	0,54	0,18	81	82	15	0,15	18
3-716	0,10	0,40	0,09	90	91	50+	0,11	11
3-717	0,19	0,51	0,17	81	83	50+	0,15	106
3-718	0,17	0,52	0,16	83	84	15	0,14	18
3-719	0,25	0,58	0,24	75	76	50+	0,18	18
3-720	0,01	0,11	0,01	99	99	50+	0,08	19

Dessin no.	T <sub>e</sub>	R <sub>e</sub>	T <sub>v</sub>	PT	PL	UPF	G-TOTAL <sub>e</sub>	GR
3-802	0,12	0,43	0,13	87	94	50+	0,12	11
3-830	0,20	0,52	0,17	80	83	45	0,16	32
3-831	0,21	0,56	0,19	79	79	50+	0,16	32
3-837	0,17	0,47	0,05	83	95	50+	0,15	81
3-838	0,08	0,29	0,04	92	96	50+	0,11	84
3-841	0,08	0,29	0,01	92	99	50+	0,11	84
3-842	0,08	0,21	0,00	92	100	50+	0,11	86
3-843	0,10	0,36	0,08	90	92	25	0,11	86
3-855	0,05	0,25	0,03	95	97	50+	0,09	07
3-861	0,22	0,58	0,23	78	77	40	0,16	32
3-864	0,15	0,44	0,13	85	87	40	0,14	62
3-865	0,16	0,47	0,20	84	80	40	0,14	94
3-869	0,11	0,39	0,11	89	89	20	0,12	18
3-870	0,03	0,20	0,02	97	98	50+	0,09	19
3-872	0,04	0,26	0,04	96	96	45	0,09	727
3-875	0,25	0,59	0,25	75	75	20	0,18	18
3-881	0,04	0,24	0,03	96	97	50+	0,09	106
3-882	0,14	0,45	0,07	86	93	50+	0,13	94
3-883	0,04	0,27	0,04	96	96	45	0,09	11
3-884	0,00	0,07	0,00	100	100	50+	0,02	27
4-208	0,15	0,46	0,14	85	86	50+	0,13	18
4-228	0,17	0,48	0,15	83	85	45	0,14	18
4-658	0,17	0,52	0,16	83	84	50+	0,14	727

**T<sub>e</sub>** Coefficient de transmission solaire  
**R<sub>e</sub>** Coefficient de réflexion solaire  
**T<sub>v</sub>** Coefficient de transition lumineuse  
**PT** Protection thermique  
**PL** Protection lumineuse  
**UPF** Facteur de protection contre les UV  
**GR** Galon recommandé

**G-TOTAL<sub>e</sub>** Coefficient global de transmission d'énergie pour une protection solaire extérieure « fermée ». Calcul selon EN 13363-1-A1, Vitrage de référence C selon EN 14501, g = 0.59, U = 1.20 [W/m<sup>2</sup>K]



Inspired by the **Sun.**

---

[griessergroup.com](https://griessergroup.com)

