



Photo: D. Jordan

# TRANSFORMATION ET EXTENSION D'UN BÂTIMENT PATRIMONIAL, L'ALHAMBRA, EN UNE SALLE DE DIFFUSION DE MUSIQUES AMPLIFIÉES

Genève / GE

**Maître de l'ouvrage:** Ville de Genève, Service de l'architecture  
**Architectes:** Bureau Architech SA, Genève  
(direction des travaux de transformation et projet et réalisation d'extension)  
**Ingénieur électricité:** Perrin, Spaeth & Associés SA  
**Ingénieur géotechnicien:** Deriaz SA

PSA – PERRIN, SPAETH & ASSOCIÉS  
Bureau d'ingénieurs conseils SA  
Ingénieur électricité

Rue de la Prairie 19  
1202 Genève

Tél. 022 734 68 78  
Fax 022 734 81 73

E-mail: [psa-ge@w-psa.ch](mailto:psa-ge@w-psa.ch)  
Web: [www.psa-ge.ch](http://www.psa-ge.ch)

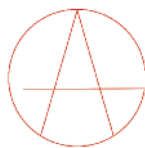


GÉOTECHNIQUE APPLIQUÉE DÉRIAZ SA  
Etude géotechnique et suivi des  
travaux spéciaux et terrassements

Ch. des Vignes 9  
1213 Petit-Lancy

Tél. 022 792 03 00  
Fax 022 792 44 04

Web: [www.geotechnique.ch](http://www.geotechnique.ch)



GADZ

*Construit entre 1918 et 1920 aux pieds de la vieille-ville par l'architecte Paul Perrin, L'Alhambra a été classé monument historique en 1996 après avoir été sauvé de la démolition en 1995 par un vote cantonal. Aujourd'hui, L'Alhambra est un nouvel écrin des arts, dédié à toutes les musiques et pour tous les publics.*

L'Alhambra est doté d'une structure en béton armé et paré d'une enveloppe en similitude-pierre. Son premier architecte y a conjugué à plaisir les premiers usages des techniques modernes et l'attachement aux expressions d'un style classique et d'un esprit sobre, tout

en empruntant des éléments baroques pour les façades (colonnes, pilastres, oculi, corniches saillantes, ...) et des motifs géométriques dans la mouvance art déco pour les architectures et les décors intérieurs. Ce bâtiment néoclassique était voué au théâtre et

au cinéma, auxquels il offre toujours une excellente acoustique (il était appelé théâtre cinématographique Omnia, un nom demeuré gravé sur le fronton cintré couvrant le hall extérieur, un péristyle ovale). Après près de 20 années de tergiversations, dont plus de 3 années de chantier, de surprises (vestiges archéologiques, gravats divers et variés, couche sablonneuse, ...) et de défis y relatifs très bien relevés, l'équipe Architech SA, en collaboration avec les nombreux ingénieurs et entreprises ayant été mandatés à cette fin, a dirigé les travaux de transformation dans les règles de l'art et a «fonctionnalisé» avec brio L'Alhambra, selon les exigences élevées d'une salle de concert contemporaine devant toutefois demeurer une salle de spectacle polyvalente et populaire. L'inauguration a eu lieu le 27 mars 2015, mais l'ouverture des portes au grand public n'aura pas lieu avant la Fête de la Musique des 19, 20 et 21 juin 2015.

### Une composition de quatre volumes

L'ancien édifice est articulé en trois volumes bien distincts: l'entrée principale avec les accès aux différents niveaux de la salle de concert et de spectacle et des foyers, la salle de concert et de spectacle elle-même et la tour de scène, clairement lisibles tant de l'intérieur que de l'extérieur.

Contre le mur aveugle de la tour de scène, un quatrième volume a été construit, et son nouveau visage est une nouvelle signalétique qui s'impose naturellement dans le paysage, comme si cette extension avait toujours dû être là.

### L'entrée principale

Les guichets-billetteries du hall extérieur ont été conservés. Le hall intérieur abrite un nouvel espace-accueil, est agrémenté d'une buvette et muni d'un ascenseur desservant tous les niveaux de la salle et des foyers. Un deuxième foyer a en effet pu retrouver une place, au deuxième étage, au-dessus du café-restaurant situé au premier étage. Les locaux sanitaires ont été triplés. Tous les sols ont été rafraîchis et tous les murs ont été repeints.

### Couleurs et décors

On entre dans la salle rénoverée comme on entre dans un bouquet éclatant de roses noires, rouges et dorées. Il est composé de touches contrastées – les planchers foncés et leurs incrustations lumineuses, la couleur rouge des nouveaux fauteuils, les miséricordes latérales du premier balcon, les bordures saillantes des balustrades et le rideau de scène qui arrivera prochainement – et de déclinaisons douces allant du noir à des gris de plus en plus clairs pour les murs puis de l'argenté à la couleur or du début au sommet du plafond incurvé. Ces contrastes et ces accords, que l'on retrouve dans tout l'ancien édifice (les bandes noires à grises très claires se prolongeant d'un étage à l'autre dans tous les locaux de l'entrée principale, tout comme le noir des mains courantes et le tapis rouge des escaliers, les mobiliers noirs et les grands luminaires des foyers), valorisent et rehaussent les architectures et les décors intérieurs, auxquels vient faire écho extérieur la façade de l'extension (teinte cuivrée, découpes florales).

#### INDUNI et CIE SA

Réfection des façades en pierre naturelle et artificielle

Av. des Grandes-Communes 6  
1213 Petit-Lancy  
Tél. 022 879 01 01  
Fax 022 879 01 99  
Web: www.induni.ch

**INDUNI**

#### MATAMOROS SA

Peinture décorative

Ch. du Champ-des-Filles 33  
1228 Plan-les-Ouates

Tél. 022 794 94 32

Fax 022 794 98 16

E-mail: matamoros.sa@bluewin.ch

**Matamoros S.A.**

PLÂTRERIE – PEINTURE – DÉCORATION

#### MENETREY LAUSANNE SA

Parquet

Rte de la Clochette 98-102

1052 Le Mont-sur-Lausanne

Tél. 021 651 00 00

Fax 021 651 00 09

E-mail: pascal@menetrey.ch

Web: www.menetrey.ch

**MENETREY**

BOIS • PARQUETS • MOQUETTES

#### MARDECO SA

Terrazzo

Ch. des Artisans 9

1263 Crassier

Tél. 022 367 19 70

Fax 022 367 19 59

E-mail: info@mardeco.ch

Web: www.mardeco.ch

**MARDECO S.A.**



Photo: D. Jordan

**LACHENAL SA****Revêtements de sols textile et caoutchouc**

Rue de la Servette 25, CP 40

1211 Genève 7

Tél. 022 918 08 88

Fax 022 918 08 89

E-mail: info@lachenal.ch

Web: www.lachenal.ch

REVÊTEMENTS DE SOLS - MURS ET PLAFONDS  
 RIDEAUX - STORES INTÉRIEURS - DÉCORATION  
**LACHENAL**  
 SÉRIÉTÉ D'INSPIRATION

**CHILLEMI & CIE SA****Chapes**

Rue Saint-Léger 2Bis

1205 Genève

Tél. 022 320 64 22

Fax 022 321 75 23

E-mail: chillemi.sa@bluewin.ch

ENTREPRISE DE CHAPES  
**CHILLEMI & Cie SA**

**AEROTECHNOLOGIES SA****Ventilation**

Ch. du Grand-Puits 38

1217 Meyrin

Tél. 022 777 46 46

Fax 022 777 46 48

E-mail: info@aerotechno.ch

**aero** technologies

**AELVERRE IMPERATORI SA****Vitrierie – Stores**

Rte de Certoux 155, CP 17

1258 Perly

Tél. 022 771 26 65

Fax 022 771 37 94

E-mail: info@atelverre.ch

Web: www.atelverre.ch

**AELVERRE**  
**Imperatori SA**

**SERRURERIE POSE****Portes métalliques EI30**

Ch. de la Muraille 4

1219 Le Lignon

Tél. + Fax 022 344 47 58

Mobile: 079 203 83 66

E-mail: pose1255@gmail.com

Web: www.manupose.ch

**POSE**

**ARCTICA SA** **Froid et Climatisation****Installations et meubles frigorifiques pour bars et cuisine du restaurant**

Rue du Bois-du-Lan 17

1217 Meyrin

Tél. 022 820 14 40

Fax 022 820 14 41

E-mail: info@arctica.ch

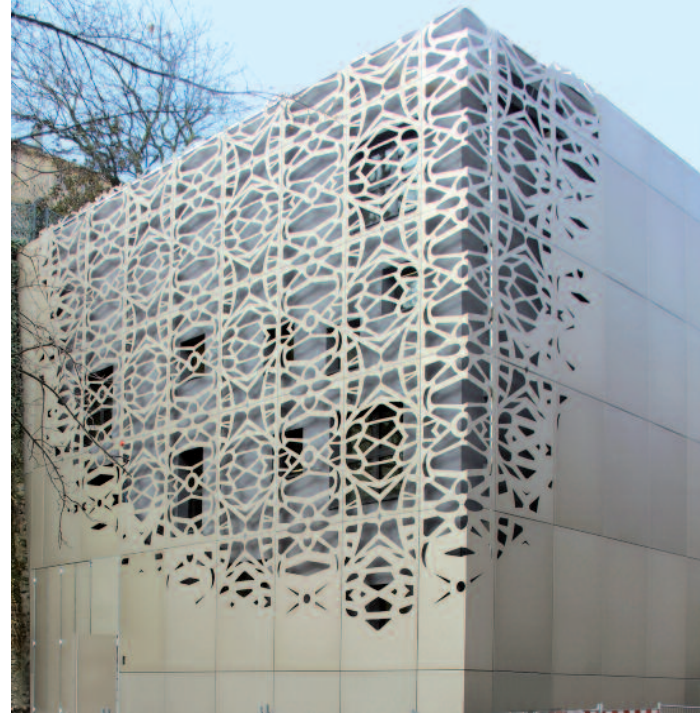
Web: www.arctica.ch

**Arctica**  
 Froid et climatisation

Des fragments plus ou moins importants de décors peints, en bleu et doré pour les plus anciens (années 20) au deuxième balcon, en rouge et orange pour les moins anciennes (années 30) au premier balcon, ont été découverts sur les murs du fond de la salle et restaurés. Le concept des nouvelles couleurs pour les espaces intérieurs de l'ancien édifice provient de la plasticienne Carmen Perrin: les dégradés horizontaux de peinture métallique qui se répètent en allant de la couleur or à l'argenté pour le plafond de la salle et du gris très clair au noir pour tous les murs intérieurs forment une résonance chromatique qu'elle explique en rappelant que «L'Alhambra de Grenade était surnommée la Rouge (Al-Hamra), parce que le soleil couchant enflammait ses murs» et résume en apposant une plaque «Le rouge vers l'or» en hommage à la poétique du théâtre à l'italienne à l'entrée du parterre de la salle.

**Régies et configurations**

La régie cinéma a été conservée derrière le fond du deuxième balcon, et pourra continuer à diffuser, tant en formats anciens que nouveaux. La régie son a été développée sur le fond du premier balcon, et les gradins centraux du premier balcon ont été complètement refaits, afin d'augmenter la pente et d'améliorer la visibilité. Une grande passerelle



métallique est suspendue sous le plafond de la salle, via des tirants passant au travers des caissons (en stuc) du plafond d'une part, et s'appuie sur la tour de scène d'autre part. Elle a pu être implantée de la sorte, s'agissant d'une opération réversible, et on y accède en empruntant les escaliers métalliques de la tour de scène. La solution choisie offre à la régie éclairage un emplacement de balayage permettant de servir au mieux la modularisation variable de la salle rénovée. La mise en place dans le parterre de la salle d'un grand plancher amovible, en pente ou à plat, et d'une fosse toujours accolée à la scène mais devenue mobile, montante ou descendante,

- **Protection incendie**
- **Isolation – Flocage – Peinture anti-feu**
- **Joints – Signalétique – Faux-plancher**

Où passe

**Fire System S.A.****le feu ne passe pas!**[www.firesystems.ch](http://www.firesystems.ch)

**GENÈVE**  
**LAUSANNE**  
**BULLE**  
**BERNE**

Tél. 022 820 03 34  
 Tél. 021 601 45 63  
 Tél. 026 912 65 26  
 Tél. 031 931 76 69



permettra en effet plusieurs ambiances, configurations, contenances telles que 728 places assises réparties entre le parterre et les deux balcons, 740 personnes debout au parterre, un aménagement «cabaret» plus intimiste, ou etc.

C'est aussi la raison pour laquelle un plus petit plancher amovible a été prévu entre le plus grand et les fauteuils rivés au fond du parterre, afin de pouvoir disposer ou non, au gré de la configuration choisie, d'une petite régie (image, son ou éclairage) au sol également. Les nouveaux dépôts, ateliers et loges créés dans l'extension ont permis de dégager les loges latérales du parterre. Les grandes portes en chêne ont été conservées, mais ont été doublées, afin de compenser l'augmentation des décibels.

### La tour de scène

La tour de scène comporte des accès menant à l'extension et à son quai de chargement, aux machineries de la fosse mobile et du grand plancher amovible, à la régie éclairage et à la sous-toiture, ainsi que les nouveaux gril et serrurerie de cage de scène. La fosse mobile, qui peut monter au niveau du plateau de scène, rester au niveau du parterre de la salle ou descendre au niveau du sous-sol, permettra de ranger sous la scène les sièges montés sur rails et démontables du parterre de la salle.

### L'extension

L'extension comporte un quai pour décharger et recharger du matériel scénique, ainsi que des dépôts, des ateliers, les nouvelles loges des artistes et les bureaux administratifs de L'ADUDA (l'Association des usagers de L'Alhambra). Le quai de chargement permet un accès direct à l'arrière de la de scène, et ce faisant de ne plus engorger la rue de la Rôtisserie, car auparavant on chargeait en passant par les grandes portes en chêne du parterre de la salle. Les murs épais et les fenêtres carrées de l'extension sont recouverts par une peau métallique de teinte cuivrée, constituée de tôles perforées, suspendues à une grille métallique, elle-même suspendue à la structure en béton armé de l'extension.



# JURR & CUENAT SA



## Décoration • Rénovation

Staff • Moulages • Plafonds suspendus • Cloisons



2, Route de Pré-Bois - 1214 Vernier  
Tél.: 022 341 64 40 - Fax: 022 341 64 60 - [jurr.cuenat@bluewin.ch](mailto:jurr.cuenat@bluewin.ch)

En plus d'interagir avec l'espace public de jour comme de nuit, et d'évoquer les moucharabiehs arabisants des grands oculi du plafond de la salle, les découpes florales s'entremêlent harmonieusement avec les branches des arbres de la rue de la Rôtisserie, puis, s'en dégageant au fur et à mesure qu'on y avance, la couleur chaude de la nouvelle façade s'intègre parfaitement entre les pierres végétalisées du mur de soutènement de la vieille-ville d'un côté et les façades ravallées de l'ancien édifice de l'autre.

### Conditions énergétiques

Les enjeux de préservation patrimoniale étant élevés, les possibilités d'améliorer les performances énergétiques du bâtiment étaient limitées. Néanmoins, les interventions ayant eu lieu tant sur les enveloppes, les toitures que les équipements ont su réduire les besoins énergétiques de près de 50%, tout en améliorant les conditions de

confort des occupants et en prévoyant le maintien du gaz naturel comme source primaire. Les appareils et les installations ont tous été pensés de façon à limiter la consommation d'électricité et à tendre vers le standard Minergie. L'extension quant à elle, bien plus conséquente qu'une simple annexe, est conçue dès le départ pour une haute performance énergétique.

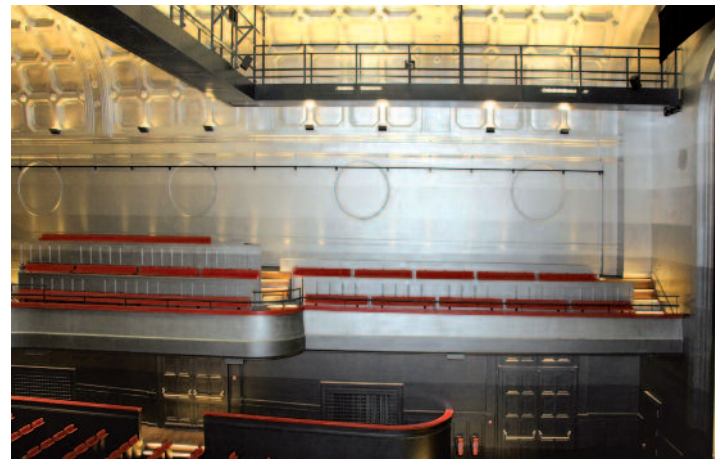
### Finalités

Sans pour autant dépasser le budget alloué, les ingénieries très complexes déployées pour L'Alhambra et la collectivité vont permettre à différents types de spectacles de s'y dérouler et genres de spectateurs d'y assister, à diverses créations d'y naître ou de s'y produire, à des publics variés d'y coexister, le tout, à des prix qui demeureront accessibles au grand public, a-t-il été affirmé durant la conférence de presse. Ce tout, propriété de la Ville de Genève, compose un magnifique

ensemble, qui permettra, après 1001 péripéties, à une salle de concert et de spectacle d'ouvrir gratuitement ses portes, pour toutes les musiques et à tous les publics, lors de la Fête de la Musique de juin 2015. Provoquant dès lors un nouveau cycle, une nouvelle vie tant à l'intérieur qu'à l'extérieur de L'Alhambra, cette maîtrise d'ouvrage n'est donc ainsi, si l'on ose dire, que le tout premier pas d'un projet plus vaste.

Non seulement l'extension complète les volumes fonctionnels nécessaires au développement des activités de L'Alhambra mais crée bel et bien un nouvel impact sur les cadres urbains qui l'entourent: oublié le mur aveugle de la tour de la scène, sur lequel butait le regard des passants précédemment! Par après, le réaménagement des espaces urbains alentour devrait dès lors pouvoir suivre, dans le cadre de la requalification de la rue de la Rôtisserie en cours d'étude.

rt




**R. MAZZOLI SA**  
© 1966

Plafonds suspendus  
Staff - Moulage - Décoration  
Cloisons légères - Cloisons mobiles

135, chemin de la Mousse - 1226 Thônex - Genève  
Tél : +41 (0)22 348 39 64 - Fax : +41 (0)22 349 21 02  
[www.mazzoli.ch](http://www.mazzoli.ch)



**LuCE ms**  
LED-s LIGHT SOLUTIONS

**Augusto Mastrostefano**    **Produits led-s sur mesure**

**LUCE-ms SA**  
CH. des Loveresses 9, CP 130  
1523 Granges-Marnand  
**Tel** +41 26 668 03 90  
[info@luce-ms.ch](mailto:info@luce-ms.ch)  
[www.luce-ms.ch](http://www.luce-ms.ch)

**Développement concepts**  
**Fabrication**  
**Fourniture**  
**Pose**