

PROPRIÉTAIRE

Caisse de retraite
professionnelle de l'industrie
vaudoise de la construction
Route Ignace Paderewski 2
1131 Tolochenaz

MAÎTRE D'OUVRAGE

Aton Management SA
Chemin de la Veyre
d'en Haut 12b
1806 Saint-Légier-La Chiésaz

ENTREPRISE GÉNÉRALE

ADV Constructions SA
Rue Derrière-les-Bois 10
1303 Penthaz

DIRECTION DES TRAVAUX

ADV Constructions SA
Rue Derrière-les-Bois 10
1303 Penthaz

Goumaz Tech,
Reynald Goumaz
ADV, Vanessa Petrucciani

ARCHITECTES

Bureau d'architecture
Pierre Steiner SA
Chemin du Chantey 5
1817 Brent

INGÉNIEURS CIVILS

Perret-Gentil SA
1400 Yverdon-les-Bains

BUREAUX TECHNIQUES

CVSE
ECM Engineering Consulting
Management SA
1020 Renens

GÉOTECHNIQUE

Karakas et Français SA
1010 Lausanne

ARCHITECTES PAYSAGISTES

Forster-Paysage Sàrl
1008 Prilly

INGÉNIEURS ACOUSTIQUE

d'Silence acoustique SA
1010 Lausanne

GÉOMÈTRES

BR Plus Ingénieurs SA
1400 Yverdon-les-Bains

INGÉNIEURS FEU

Ignis Salutem SA
Chemin des Aveneyres 26

COORDONNÉES

Avenue de Trois-Lacs 24
1400 Yverdon-les-Bains

Conception 2019 – 2021
Réalisation 2021 – 2023

Édité en Suisse

**BÂTIMENT DE SERVICE**

HISTORIQUE/SITUATION > Le projet Forum Parc prend place au cœur du parc scientifique et technologique Y-Parc, au sud d'Yverdon-les-Bains. Il s'inscrit dans un environnement dynamique puisque, depuis sa création en 1986, Y-Parc n'a cessé de croître. Aujourd'hui, il abrite plus de 200 entreprises sur une surface de 50 hectares. À terme, il pourra accueillir quelque 8'000 utilisateurs, collaborateurs ou visiteurs. Pour y faire face, le plan d'affectation prévoyait une aire fournissant des services collectifs ainsi que la mise à disposition d'un parking relais, P+R, de 900 places. Pour son intégration dans l'ensemble que représente Y-Parc, Forum Parc prend place entre le parking relais et la place publique qui unifie l'ensemble et confère à la nouvelle construction un rôle principal et structurant.

PROGRAMME > Le bâtiment de sept niveaux atteint une hauteur de 30 mètres. Ses plateaux, qui représentent une surface de plancher de 7'000 mètres carrés, ont été conçus

pour répondre aux besoins des utilisateurs en fournissant les services essentiels à la communauté d'Y-Parc. Ils offrent des services de restauration, des activités médicales et une structure hôtelière de 32 lits.

PROJET/CONCEPT > Le concept de Forum Parc s'appuie sur plusieurs éléments qui le caractérisent. La trame modulaire du bâtiment a été conçue pour offrir une grande flexibilité d'affectations. Capable de s'adapter à des fonctions très différentes, elle permet de se plier aux besoins des utilisateurs et autorise une évolution facile des espaces pour garantir la pérennité de la structure. Le porte-à-faux monumental, destiné à signaler l'entrée du bâtiment, est le signe architectural distinctif de la construction. Il crée un point focal visuel puissant qui renforce la visibilité de l'accès principal. La continuité entre le bâtiment et la façade végétalisée du parking voisin, ainsi que la promenade qui réunit les deux constructions, renforcent l'esthétique verte et durable



du site. La cohérence horizontale du site est soulignée par l'alignement de la corniche de Forum Parc avec les strates du parking, alors que les écaillés de la façade – de double hauteur –, ont pour effet d'amplifier l'impact du bâtiment. Leur traitement anodisé joue avec la lumière et fait varier les teintes en fonction de l'éclairage. Les piliers en Y qui soutiennent le porte-à-faux permettent de suspendre les niveaux supérieurs. Ils créent un vaste volume libre et contribuent à l'impression de légèreté de l'ensemble.

RÉALISATION > La structure porteuse est en béton armé. L'isolation thermique répond aux meilleures normes actuelles, comme les vitrages à haute performance thermique et acoustique. À l'intérieur, l'esthétique sobre et épurée souligne une vision contemporaine: sols en chape poncée, murs en béton brut, plafonds équipés de grilles incorporant l'éclairage LED.

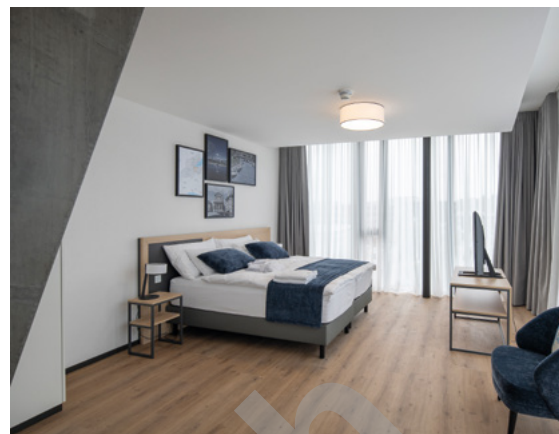
TECHNIQUES > Le bâtiment est raccordé au chauffage à distance. Un groupe de production de froid assure le rafraîchissement des espaces intérieurs. Un système de domotique permet la gestion intelligente de l'énergie, notamment celle fournie par les 270 mètres carrés de panneaux photovoltaïques en toiture.

MESURES PARTICULIÈRES > Des travaux spéciaux ont été réalisés pour se protéger de la nappe phréatique et des pieux de 30 mètres assurent la stabilité du bâtiment.

AMÉNAGEMENTS EXTÉRIEURS > Un aménagement provisoire a été mis en place en attendant la réalisation d'un espace public au sud de la parcelle. Les abords ont été plantés d'arbustes cernés de prairies fleuries. Trois chênes entourant une fontaine renforcent le caractère convivial des lieux. Forum Parc est contigu au parking de sept niveaux dont les façades ont été végétalisées sur 20 mètres de hauteur.

LES DÉFIS > L'ingénierie du porte-à-faux a constitué le défi principal, nécessitant des technologies innovantes. L'adaptation aux exigences des locataires en cours de travaux a exigé également une attention particulière.

POINTS FORTS > Le projet Forum Parc visait à concilier esthétique contemporaine, durabilité et flexibilité. Le but était de l'intégrer dans le contexte dynamique d'Y-Parc pour y accueillir les entreprises et les visiteurs. Signe de son succès, le bâtiment a été entièrement loué dès son ouverture, prouvant ainsi son attractivité et sa fonctionnalité.



CARACTÉRISTIQUES

Surface du terrain	8'446 m ²
Surface brute de plancher	7'143 m ²
Emprise au rez	931 m ²
Volume SIA	26'700 m ³
Nombre de niveaux	Rez + 7
Nombre de niveau souterrain	1
Répartition des surfaces	
- Restauration	300 m ²
- Médicales	3'482 m ²
- Hôtelières	1'570 m ²
Places parking attenant	900



ENTREPRISES ADJUDICATAIRES ET FOURNISSEURS

LISTE NON EXHAUSTIVE

Pieux
MARTI CONSTRUCTION SA
1018 Lausanne

Façades
PROGIN SA
1630 Bulle

Domotique –
Contrôle accès visio vidéo
SIEMENS SUISSE SA
1020 Renens

Ascenseurs
ASCENSEURS SCHINDLER SA
1030 Bussigny

Faux plancher
LENZLINGER FILS SA
1233 Bernex

Palplanches
GRUND UND TIEFBAU AG
4053 Bâle

Étanchéité
GENEUX DANCET SA
1400 Yverdon-les-Bains

Détection incendie
SIEMENS SUISSE SA
1020 Renens

Constructions métalliques
JOUX SA
1052 Le Mont-sur-Lausanne

Revêtement de sols – Chape
LAIK SA
1070 Puidoux

Terrassement
ERNEST GABELLA SA
1400 Yverdon-les-Bains

Isolation feu
GENEUX DANCET SA
1400 Yverdon-les-Bains

Chauffage
ALVAZZI GROUPE SA
1032 Romanel-sur-Lausanne

Plâtrerie – Peinture –
Isolation crépissage
GREGORUTTI SA
1400 Yverdon-les-Bains

Faux-plafonds
**M+M MONTAGE ET
MAINTENANCE SA**
1024 Ecublens

Échafaudages
ECHAMI ÉCHAFAUDAGES SA
1214 Vernier

FIRE SYSTEM SA
1227 Les Acacias

Ventilation
CLIMATEC SA
1030 Bussigny

Menuiseries bois
DUCOMMUN MENUISIERS SA
1018 Lausanne

Cuisines
RESTOREX SA
1020 Renens

Béton armé
ADV CONSTRUCTIONS SA
1303 Penthaz

Électricité
CAUDERAY SA
1004 Lausanne

Sanitaire
HERREN FRÈRES ET CIE
1422 Grandson

NORBA PRODUCTION SA
1607 Palézieux-Village

Dépose de paratonnerre
PERUSSET PARATONNERRES SA
1304 Cossonay-Ville

XAL SCHWEIZ GMBH
8048 Zürich

Sanitaire radier
MAURON SA
1441 Valeyres-sous-Montagny

Carrelages
FERREIRA CARRELAGE SÀRL
1008 Prilly