



# LGH - LITTLE GREEN HOUSE

## BULLE - FR

### MAÎTRE D'OUVRAGE

Transports publics  
fribourgeois Holding (TPF) SA  
Route du Vieux-Canal 6  
1762 Givisiez

### ARCHITECTES

Grisoni-Zaugg SA  
Rue de Planchy 20  
1628 Vuadens

### BUREAUX TECHNIQUES

CVS  
COTEM SA  
Rue de Jéricho 36  
1630 Bulle

### CONSORTIUM ÉLECTRICITÉ

Transports publics  
fribourgeois - TPF

### Groupe E Connect SA

Route du Madelain 4  
1753 Matran

### INGÉNIEURS SÉCURITÉ

BG Ingénieurs Conseils SA  
Avenue de Cour 61  
1007 Lausanne

### ARCHITECTES D'INTÉRIEUR

ArGe Architekten  
Fabrik Sonntag Haus 9  
79183 Waldkirch  
Allemagne

### Studio Lot Architektur -

Innenarchitektur  
Pariser Strasse 42  
81667 München  
Allemagne



## CRÈCHE

**HISTORIQUE/SITUATION** > La région de la Gruyère, avec Bulle pour centre, manque de crèches pour accueillir les enfants les plus jeunes. Parallèlement, le Canton de Fribourg a lancé de grands travaux de rénovation pour les transports publics, avec de nouvelles gares ferroviaires et routières.

L'édification de la gare routière de Bulle a donné l'occasion à LGH, Little Green House, d'y implanter une nouvelle crèche qui bénéficie d'une situation idéale, en plein centre de Bulle. Son implantation lui assure une luminosité exceptionnelle grâce aux grands vitrages sur toutes ses façades.

**PROGRAMME** > La crèche dispose de quatre unités pouvant accueillir chacune de 12 à 14 enfants. Elle est située au premier niveau, ce qui l'isole des flux de l'espace public et la met de plain-pied avec le jardin dont une partie a été privatisée et réservée pour les enfants.

**PROJET / CONCEPT** > On pénètre dans la crèche par une zone d'entrée avec un îlot ludique composé de modules en bois, surplombés de pots de fleurs. Les espaces de rangement pour les enfants et le personnel sont généreux et lumineux. Le bois est très présent, souvent teinté de couleurs vives, avec une prédominance de « green », le vert qui donne son nom à l'établissement. Little Green House applique son concept architectural depuis plusieurs années, avec une équipe d'architectes et de collaborateurs dont la motivation est de créer un environnement dans lequel les petits enfants peuvent se développer, grandir et apprendre à leur propre rythme.

**RÉALISATION** > À l'intérieur de la crèche, les revêtements sont en matériaux minéraux et naturels. Pour bénéficier de la plus grande hauteur, on a banni les faux-plafonds. Les équipements techniques sont donc visibles et les problèmes d'acoustique ont été réglés par un flocage des plafonds.

### COORDONNÉES

Place de la Gare 5  
1630 Bulle

Conception 2021 - 2023  
Réalisation 2023 - 2024

Édité en Suisse

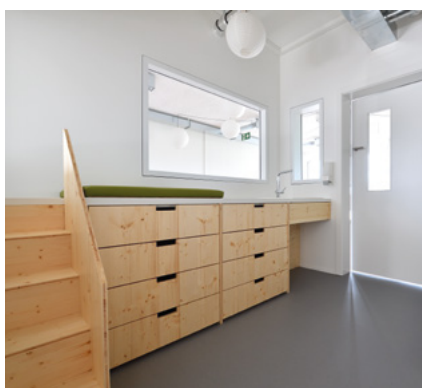


**AMÉNAGEMENTS EXTÉRIEURS** > Sur une toiture végétalisée, au même niveau, le Maître d'Ouvrage a réservé 270 mètres carrés à la crèche pour y aménager une place de jeux en lien avec la nature.

**POINTS FORTS** > LGH, Little Green House, offre à Bulle et sa région un nouveau centre d'accueil pour les enfants en bas âge, dans des conditions architecturales et conceptuelles éprouvées. Son implantation au centre de la ville participe à l'animation du quartier et à la diversification de ses habitants.

### CARACTÉRISTIQUES

Surface brute de plancher	600 m <sup>2</sup>
Volume SIA	1'680 m <sup>3</sup>
Nombre de niveaux	1



## ENTREPRISES ADJUDICATAIRES ET FOURNISSEURS

LISTE NON EXHAUSTIVE

Maçonnerie  
**FRACHEBOUD SA**  
1618 Châtel-Saint-Denis

Système de verrouillage  
**ACCÈS CONCEPT SA**  
1040 Echallens

Peinture intérieure  
**PIERRE-YVES SAVARY SA**  
1630 Bulle

Chapes  
**B. PACHOUD ET FILS SA**  
1004 Lausanne

Revêtement de sols en bois  
**MULTISOLS SCHORNOZ SÄRL**  
1630 Bulle

Sanitaire -  
Chauffage - Ventilation  
**PHILIPPE ANDREY SA**  
1630 Bulle

Plâtrerie  
**PIERRE-YVES SAVARY SA**  
1630 Bulle

Menuiserie  
**G. SCIBOZ SA**  
1726 Farvagny

Faïences  
**SASSI CARRELAGES BULLE SA**  
1630 Bulle

Plafond phonique  
**FIRE SYSTEM SA**  
1630 Bulle

Portes intérieures métalliques  
**GILGEN DOOR SYSTEMS SA**  
1950 Sion

Clôture en bois  
**MENUISERIE STÉPHANE CURRAT**  
1630 Bulle

Électricité  
**CONSOTIUM ELECTRO TPF**  
1753 Matran

Nettoyages  
**LEATECH SA**  
1752 Villars-sur-Glâne