

MAÎTRE D'OUVRAGE

Retraites Populaires
Rue Caroline 9
1003 Lausanne

DIRECTION DES TRAVAUX

DTEX Sàrl
Chemin de la Chapelle 2
1033 Cheseaux-sur-Lausanne

ARCHITECTES

DTEX Sàrl
Chemin de la Chapelle 2
1033 Cheseaux-sur-Lausanne

BUREAUX TECHNIQUES

CHAUFFAGE – VENTILATION
Enerconseil Vevey SA
Quai de la Veveysse 10
1800 Vevey

GÉOMÈTRES

Alpha-Geo Ingénieurs
et Géomètres SA
Rue de la Mèbre 11
1033 Cheseaux-Lausanne



RÉNOVATIONS ET AMÉLIORATIONS ÉNERGÉTIQUES

HISTORIQUE / SITUATION > Le bâtiment situé au chemin des Clochetons 9, à Lausanne, présente un intérêt patrimonial évident, bien qu'il ne soit pas répertorié, mais aussi un fort besoin de modernisation.

Le projet visait une rénovation énergétique qui respecte le caractère de l'ouvrage situé en contrebas de l'avenue d'Echallens. De plus, le remplacement d'une chaudière en fin de vie et la remise aux normes de sécurité s'imposaient.

PROGRAMME > Outre le remplacement d'un chauffage à mazout âgé de plus de quarante ans, les travaux concernaient le changement des fenêtres, l'isolation des combles et des plafonds du sous-sol, la réfection des galetas, des caves et de la cage d'escaliers.

anti-incendie et celles s'appliquant aux garde-corps étaient nécessaires. Enfin, l'embellissement de la façade et la réfection des extérieurs faisaient partie du projet.

RÉALISATION > Toutes les fenêtres des logements ont été remplacées par des ouvrants en bois à triple vitrage. Dans la cage d'escaliers, et pour conserver les fenêtres en chêne d'origine, le verre fin choisi assure une isolation thermique identique à celle du triple vitrage.

Les nouvelles portes palières, tout en gardant le cachet des anciennes, sont étanches au feu et permettent une isolation thermique de 30 minutes au minimum.

COORDONNÉES

Chemin des Clochetons 9
1004 Lausanne

Conception 2022 – 2023
Réalisation 2023 – 2024

Édité en Suisse

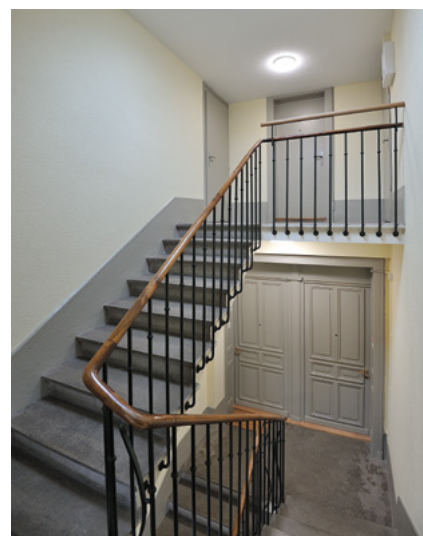
TECHNIQUES > Le désembouage des radiateurs, l'installation de vannes thermostatiques, la mise en place d'une chaudière à pellets et la mise en œuvre d'une ventilation hygroréglable permettent une forte amélioration des standards énergétiques.

AMÉNAGEMENTS EXTÉRIEURS > Pour la commodité des locataires, une zone de parking à vélos a été créée et le déplacement des poubelles améliore le confort visuel et olfactif.

En bordure du chemin des Clochetons, les lauriers ont été arrachés pour faire place à une nouvelle haie indigène. Un chemin de sortie sur le côté, pour les vélos et piétons, facilite l'accès au bâtiment.

LES DÉFIS > Les rénovations en site occupé posent toujours le problème de la protection des locataires face aux désagréments des travaux. Dans le cas des Clochetons 9, la rue à sens unique et l'accès difficile de la cour du bâtiment ont constitué des défis supplémentaires.

POINTS FORTS > La conservation du cachet du bâtiment, tout en apportant une amélioration énergétique, et le passage aux énergies renouvelables, présentent la plus belle réussite. Prouvée par une empreinte carbone divisée par cinq.



CARACTÉRISTIQUES

Coût total (CHF)	1'300'000 CHF
Surface du terrain	1'070 m ²
Surface brute de plancher	818 m ²
Emprise au rez	228 m ²
Volume SIA	4'272 m ³
Nombre d'appartements	9
Nombre de niveaux	Rez + 4
Nombre de niveau souterrain	1
Places de parc intérieures	4

ENTREPRISES ADJUDICATAIRES ET FOURNISSEURS

LISTE NON EXHAUSTIVE

Échafaudages
ROTH ECHAFAUDAGES SA
1312 Eclépens

Maçonnerie
DÉNÉRIAZ SA
1003 Lausanne

Fenêtres en bois
C. PORCHET & CIE SA
1613 Maraçon

Ferblanterie - Couverture
COFAL SOCIÉTÉ COOPÉRATIVE
1052 Le Mont-sur-Lausanne

Étanchéité spéciale
AEBERHARD II SA
1020 Renens

Peinture extérieure
**ALLIANCE PLÂTRERIE
PEINTURE SA**
1084 Carrouge

Volets roulants - Stores en toile
VOLETS DU RHÔNE SA
1870 Monthey

Électricité
JEANFAVRE & FILS SA
1052 Le Mont-sur-Lausanne

Chauffage
BRAUCHLI SA
1072 Forel (Lavaux)

Ventilation
VON AUW SA
1110 Morges

Sanitaire
FLEURY SANITAIRE SA
1004 Lausanne

Curage colonnes de chute EU
LIAUDET PIAL SA
1020 Renens

Assainissement tuyauterie
SOLU'TUBES SA
1036 Sullens

Ouvrages métalliques
AXIAL CRÉATION SA
1072 Forel (Lavaux)

Système de verrouillage
**VON GUNTEN FRÈRES,
MENUISERIE ET CHARPENTE SA**
1007 Lausanne

Plâtrerie - Peinture
MONTANGERO & FILS SA
1032 Romanel-sur-Lausanne

Menuiserie courante
**VON GUNTEN FRÈRES,
MENUISERIE ET CHARPENTE SA**
1007 Lausanne

Portes intérieures en bois
**VON GUNTEN FRÈRES,
MENUISERIE ET CHARPENTE SA**
1007 Lausanne

Nettoyages du bâtiment
ECO2NET SA
1400 Yverdon-les-Bains