

MAÎTRE D'OUVRAGE

Orllati Real Estate SA
 Chemin du Couchant 4
 1022 Chavannes-près-Renens

ENTREPRISE TOTALE

Steiner Construction SA
 Route de Lully 5
 1131 Tolochenaz

ARCHITECTES

éo architectes sa
 Avenue Louis-Ruchonnet 1
 1003 Lausanne

INGÉNIEURS CIVILS

AB Ingénieurs SA
 Place de la
 Bourse-aux-Fleurs 3
 1022 Chavannes-près-Renens

BUREAUX TECHNIQUES

CVS
 DLH Techniques CVS Sàrl
 Chemin de Rente 24
 1030 Bussigny

ÉLECTRICITÉ

Innotech Electrical
 Engineering Sàrl
 Chemin de la Tour-Grise 6
 1007 Lausanne

INGÉNIEURS FEU

Ignis Saludem SA
 Chemin des Aveneyres 26
 1806 Saint-Légier-La Chiésaz

INGÉNIEURS ACOUSTIQUE

aer acoustical engineering
 and research Sàrl
 Avenue de Sévelin 28
 1004 Lausanne

GÉOMÈTRES

BR PLUS INGENIEURS SA
 Grand Rue 9
 1337 Vallorbe



LOGEMENTS

HISTORIQUE/SITUATION > Le projet Sur la Torche est situé au chemin du Contournement, au lieu-dit Le Day, à la sortie sud-ouest de la commune de Vallorbe en direction de La Sarraz. L'environnement du projet, rural, est caractérisé par des constructions avoisinantes constituées principalement de villas individuelles. Ce développement s'inscrit dans une vision de densification à long terme du quartier, intégrant la nouvelle gare ainsi qu'un établissement médico-social. Les cinq bâtiments prévus sont édifiés sur un ancien site industriel d'environ 12'000 mètres carrés.

PROGRAMME > Le projet comprend cinq constructions de quatre niveaux hors sol et offre 72 logements. Les bâtiments B, C et D, situés au centre du projet, disposent chacun d'un local d'activités commerciales au rez-de-chaussée. Un parking souterrain d'environ 4'000 mètres carrés relie le sous-sol de tous les bâtiments. Une route a été construite pour assurer la desserte du quartier.

PROJET/CONCEPT > La typologie de chaque bâtiment est similaire: quatre appartements par étages sont desservis par une cage d'escalier centrale, et 3 aux rez-de-chaussée, sauf pour les bâtiments centraux, B, C et D, où un local commercial remplace l'un des appartements. L'étage des combles présente une particularité notable: une hauteur sous plafond exceptionnelle, atteignant jusqu'à six mètres par endroits, offrant ainsi des espaces de vie lumineux et aérés.

Pour améliorer le cachet particulier de ces plafonds « cathédrale », des Velux ont été ajoutés pour créer des puits de lumière. La contrepartie technique de la grande hauteur des murs au niveau des combles est la difficulté à traiter l'arase des murs inclinés pour réceptionner la charpente.

RÉALISATION > La structure est en béton armé, les façades sont doublées d'une isolation périphérique de

COORDONNÉES

Chemin du
 Contournement 10-18
 1337 Vallorbe

Conception 2020 – 2022
 Réalisation 2022 – 2023

Édité en Suisse



polystyrène expansé, les vitrages sont triples. La charpente est traditionnelle, en bois.

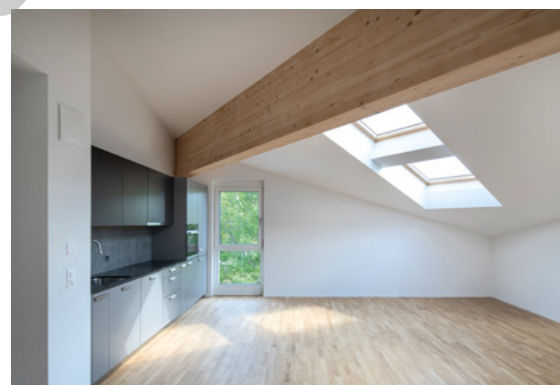
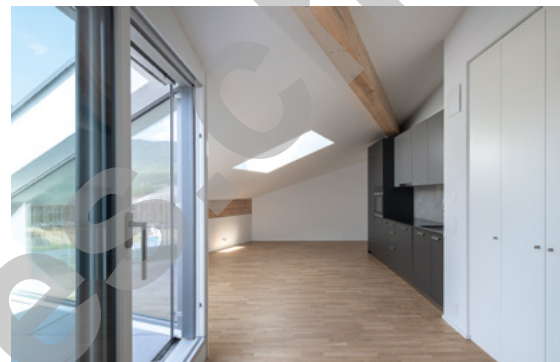
TECHNIQUES > Un accord avec la société EnergiAppro a abouti à la mise en place d'un micro-réseau privé, Microgrid, qui fournit et distribue l'électricité produite par le parc solaire dans le but de maximiser l'autonomie et la consommation locale d'énergie.

LES DÉFIS > Des prémurs ont été utilisés pour la conception du dernier étage des cinq bâtiments. La forme en pente et la grande hauteur sous plafond des combles, atteignant jusqu'à six mètres, ont présenté un véritable défi tant dans la conception que dans la réalisation des travaux.

POINTS FORTS > Le projet Sur la Torche contribue au nouvel essor du Day en offrant plusieurs dizaines de logements dans un quartier de la périphérie de Vallorbe dont la croissance, avec la nouvelle gare, est rapide.

CARACTÉRISTIQUES

Surface du terrain	12'079m ²
Surface brute de plancher	7'330 m ²
Volume SIA	42'800 m ³
Nombre d'appartements	72
Nombre de niveaux	Rez + 3
Nombre de niveau souterrain	1
Abri PC (nombre de places)	2
Répartition des surfaces	
- Logements	7'021 m ²
- Commerces	309 m ²
Places de parc	
- Intérieures	118 voitures + 26 motos
- Extérieures	48



ENTREPRISES ADJUDICATAIRES ET FOURNISSEURS

LISTE NON EXHAUSTIVE

Échafaudages
M&D ECHAFAUDAGE SA
1800 Vevey

Parois de douche
SANSWISS SCHWEIZ AG
4624 Härkingen

Sprinkler
DES SYSTÈME DE SÉCURITÉ SA
1032 Romanel-sur-Lausanne

Porte de garage
NOVOFORM SCHWEIZ AG
4616 Kappel SO

Parquet
HKM SA
1023 Crissier

Canalisations sous radier – Drainage
ORLLATI (GE) SA
1219 Le Lignon

Revêtement de façades
HEAEB GMBH
1712 Tafers

Chauffage – Ventilation
ALVAZZI GROUPE SA
1032 Romanel-sur-Lausanne

Mise en passe
MUL-T-LOCK
1226 Thônex

Cuisines
GÉTAZ-MIAUTON SA
1806 Saint-Légier-La Chiésaz

Maçonnerie
BOLLINI SA
1446 Baulmes

Isolation technique
ORO ISOLATIONS SA
1032 Romanel-sur-Lausanne

Sanitaire
JDG SANITAIRE SA
1052 Le Mont-sur-Lausanne

Plâtrerie – Peinture
RIEDO MICHEL & FILS SA
1752 Villars-sur-Glâne

Signalétique parking
NSFK GMBH
8400 Winterthur

Dépose de paratonnerre
PERUSSET PARATONNERRES SA
1304 Cossonay

Étanchéité
LARTISAN ÉTANCHÉITÉ SÀRL
1009 Pully

MJ CVS SA
1896 Vouvry

DAN SANITAIRE SÀRL
1400 Yverdon-les-Bains

Menuiserie intérieure
MULTIPORTE SÀRL
1304 Cossonay

Boîte aux lettres
HUBER SA
1260 Nyon

Charpente
ADR TOITURES - ENERGIES SA
2046 Fontaines

Ferblanterie - Couverture
ADR TOITURES - ENERGIES SA
2046 Fontaines

Appareillage sanitaire
MAGENTA EKO SA
1023 Crissier

Menuiserie intérieure – Armoire
PORTMIX SA
1026 Echandens

Benne de chantier
TRANSVOIRIE SA
1350 Orbe

Abris PC
LUNOR G. KULL AG
8041 Zürich

Stores
SCHENKER STORES SA
1023 Crissier

Ascenseurs
TECHLIFT SÀRL
1907 Saxon

Appareillage buanderie
V-ZUG AG
6300 Zug

Nettoyage base vie
BEKA NETTOYAGES
1522 Lucens

Menuiseries extérieures
DAFE PLAST SA
1615 Bossonnens

Électricité
BOUYGUES E&S ENERTRANS SA
1008 Prilly

Ouvrage métallique intérieur
EFIRA SÀRL
1350 Orbe

Cave
KERN STUDER SA
1400 Yverdon-les-Bains

Nettoyage fin de chantier
CIEL NETTOYAGES SÀRL
1400 Yverdon-les-Bains

Vitrine commerce – Porte entrée – Porte métal
MK IMPORT SÀRL
1020 Renens

Système MCR
HÄLG & CO. AG
1228 Plan-les-Ouates

Ouvrage métallique extérieur
STEEL CRÉATIONS SÀRL
1647 Corbières

Chape
KASTRATI SA
1022 Chavannes-près-Renens

Aménagements extérieures
BLASER PAYSAGISTES SÀRL
1446 Baulmes

Coupe-feu – Schichtex – Flocage
KB IGNIFUGE SA
1026 Echandens

Carrelage
GECARO SA
1350 Orbe