

**MAÎTRE D'OUVRAGE**

Clivaz Entreprise Générale SA  
Route de Saconnex-d'Arve 141  
1228 Plan-les-Ouates

**ENTREPRISE GÉNÉRALE**

Induni & Cie SA  
Avenue des Grandes-Communes 6  
1213 Petit-Lancy

**ARCHITECTES**

Clivaz Architecture SA  
Route de Saconnex-d'Arve 141  
1228 Plan-les-Ouates

**INGÉNIEURS CIVILS**

Pillet SA  
Chemin de Paris 5  
1233 Bernex

**BUREAUX TECHNIQUES**

CVSE  
Enerlink Sàrl  
Rue de Genève 122  
1226 Thônex

**SANITAIRE**

Buclin ingénieurs-conseils SA  
Chemin de la Vendée 22  
1213 Petit-Lancy

**INGÉNIEURS SÉCURITÉ**

SBIS SA  
Chemin de Bérée 4 C  
1010 Lausanne

**INGÉNIEURS ACOUSTIQUE**

Decibel Acoustique SA  
Rue de la Muse 1  
1205 Genève

**ARCHITECTES PAYSAGISTES**

Les Ateliers Lacroix,  
Architecture du Paysage Sàrl  
Chemin du Pré-Puits 15B  
1246 Corsier

**GÉOMÈTRES**

HCC ingénieurs géomètres SA  
Chemin Clair-Val 6  
1226 Thônex

**IMMEUBLES D'HABITATION**

**HISTORIQUE/SITUATION >** Situé dans la zone de développement du Grand-Lancy dans le canton de Genève, le projet répond aux besoins de densification des zones bâties ainsi que de mixité des programmes. Au croisement de l'avenue de Curé-Baud, du chemin des Rambossons et du chemin des Semailles, le projet En Sauvvy vient compléter l'offre de logements et d'équipements publics du quartier des Palettes. Les deux premiers immeubles viennent s'insérer dans un quartier mixte entre villas et immeubles résidentiels à quelques encablures du site scolaire En Sauvvy. Au final, trois bâtiments seront construits en deux étapes. La première étape a porté sur la construction de deux premiers bâtiments. La seconde étape portera sur un troisième immeuble qui sera réalisé plus tard.

**PROGRAMME >** La première phase du projet comprend ainsi quarante appartements en PPE, ainsi que seize

logements d'habitation mixte (HM) répartis sur deux bâtiments. Ils s'élèvent de quatre niveaux sur rez-de-chaussée avec un dernier étage qui proposent des logements en attique avec une grande terrasse. Ceux des niveaux inférieurs jouissent de généreux balcons. Les immeubles étant situés à proximité de l'école En Sauvvy, de nouveaux locaux parascolaires y ont été intégrés au rez-de-chaussée d'un des bâtiments, ainsi qu'une crèche répartie sur deux niveaux dans le deuxième bâtiment. Le projet est édifié sur un parking présent sur la parcelle complète qui pourra s'étendre lors de la deuxième phase du projet.

Le programme est également composé d'un local technique pour les Services industriels de Genève (SIG) dans le but de produire de la chaleur par le biais d'un chauffage à distance (CAD) de quartier, enterré et connexe au parking, comprenant deux chaudières à pellets de nouvelle génération.

**COORDONNÉES**

Avenue du Curé Baud 25,  
25a, 27 et 27a  
1212 Grand-Lancy

Conception 2019  
Réalisation 2023

Édité en Suisse







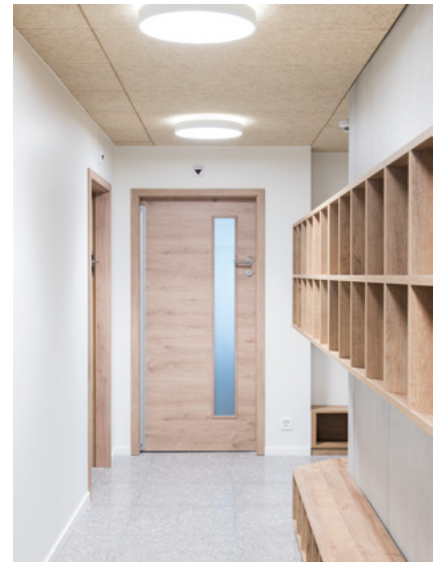
Le système de récupération d'énergie sur les installations de ventilation permet également de produire une partie des besoins en eau chaude sanitaire pour les logements. Les deux bâtiments possèdent deux entrées chacun et se font face, offrant ainsi un espace de rencontres et d'échanges entre les bâtiments.

**RÉALISATION** > La structure porteuse des bâtiments est en béton et la façade se compose d'éléments préfabriqués béton. Un soin particulier a été apporté au concept de la façade des bâtiments, du point de vue de son étanchéité, tout en respectant les contraintes architecturales. Pour le projet en question, il a fallu gérer les 444 pièces assemblées. Il a été nécessaire d'étudier de manière rigoureuse le passage de l'eau sur toutes les façades afin de s'assurer qu'elle ne puisse pas entrer dans le bâtiment. D'un point de vue architectural, la façade offre une vue aérée et légère grâce aux balcons dont la mise en forme crée un effet visuel de vague. Cela donne aux bâtiments de cinq étages sur rez-de-chaussée plus de légèreté. Les garde-corps des balcons en béton beige contrastent avec les éléments verticaux brun apportant dynamisme aux deux volumes qui se font face.

Les bâtiments sont considérés à haut potentiel énergétique. Dans les logements, une ventilation à simple flux a été privilégiée, tandis que dans la crèche et l'espace parascolaire, c'est une ventilation double flux qui a été installée. Les locaux techniques se trouvent en sous-sol et le recyclage de l'air vicié permet de chauffer l'eau chaude sanitaire. Les appartements sont chauffés par le sol grâce au chauffage à distance (CAD).







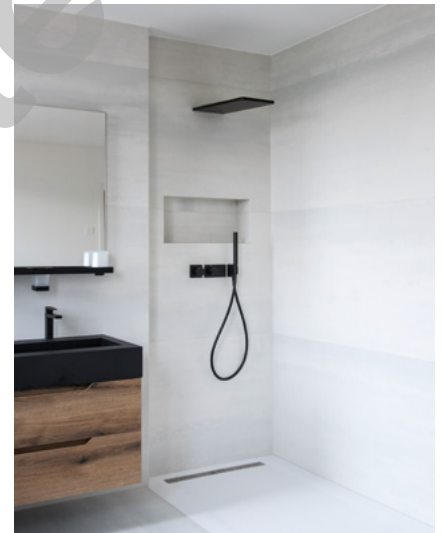


Les cuisines y sont ouvertes et fonctionnelles. Dans la crèche et le parasolaire, des éléments en bois sur les murs amènent de la chaleur aux intérieurs.

Quelques mesures particulières ont été prises lors du terrassement. Le parking et le local du chauffage à distance occupant toute la parcelle, il a été indispensable de recourir à la pose de palplanches afin de maintenir le terrain. Le mur du parking connexe à la deuxième étape est prévu pour être démolé facilement et agrandir ainsi le parking.

### CARACTÉRISTIQUES

Surface du terrain	5'699 m <sup>2</sup>
Surface brute de plancher	7'091 m <sup>2</sup>
Emprise au rez	1'205 m <sup>2</sup>
Volume SIA	29'631 m <sup>3</sup>
Nombre d'appartements	56
Nombre de niveaux	Rez + 4 + attique
Nombre de niveau souterrain	1
Abri PC (nombre de places)	48
Places de parc intérieures	99
Places de parc extérieures	
- Résidents	12
- Visiteurs	3



## ENTREPRISES ADJUDICATAIRES ET FOURNISSEURS

LISTE NON EXHAUSTIVE

Terrassement  
**INDUNI & CIE SA**  
1213 Petit-Lancy

Échafaudages  
**MERC'ALU SÀRL**  
1219 Le Lignon

Béton armé  
**INDUNI & CIE SA**  
1213 Petit-Lancy

Préfabriqués béton  
**MFP PREFABRICATION SA**  
2074 Marin-Epagnier

Éléments pour abric PC  
**JB PROJECT SÀRL**  
1206 Genève

Façade ventilée  
**RAY SA**  
1762 Givisiez

Ferblanterie – Étanchéité  
**SCHULTHESS TOITURE SA**  
1228 Plan-les-Ouates

Menuiseries extérieures  
**NORBA GE SA**  
1228 Plan-les-Ouates

**K-FENÊTRES SA**  
1213 Petit-Lancy

Stores à lamelles  
**WAREMA SCHWEIZ GMBH**  
6023 Rothenburg

Stores en toile – Pergolas  
**STOREMANIA SA**  
1214 Vernier

Électricité  
**ELECTRIC & IT SA**  
1227 Les Acacias

**WERNER ISOLATIONS SA**  
1203 Genève

Chauffage – Ventilation  
**BOSSON ET PILLET SA**  
1213 Petit-Lancy

Sanitaire  
**BERT'EAU SA**  
1227 Carouge

Trappe métallique accès SIS  
au local pellets CAD  
**WIBATEC AG**  
6102 Malters

Portes de garage (box) –  
Porte principale parking –  
Portes intérieures en métal –  
Ouvrages métalliques  
**C.M.H.T. CONSTRUCTIONS  
MÉTALLIQUES SÀRL**  
1256 Troinex

Systèmes de verrouillage  
par cylindres  
**BAUD TAVELLI SA**  
1212 Grand-Lancy

Systèmes de verrouillage  
contrôle d'accès  
**PAWI SÀRL**  
1212 Grand-Lancy

Ascenseurs  
**KONE (SUISSE) SA**  
1951 Sion

Chapes  
**ENTREPRISE DINC SA**  
1020 Renens

Revêtement de sol sans joints  
parking et balcons  
**RESINSOL GMBH**  
6300 Zug

Revêtements synthétiques  
crèche et parasolaire –  
Parquets  
**M.B. SERVICES SÀRL**  
1202 Genève

Carrelages – Faiences – Dallage  
Terrazzo crèche, parasolaire et  
montées d'escalier  
**DI CHIARA SA**  
1214 Vernier

Plâtrerie – Peinture  
**SEDKI PEINTURE –  
GYPSERIE SÀRL**  
1293 Bellevue

Portes intérieures en bois –  
Armoires  
**BRMI SA**  
1163 Etoy

Cuisines HM –  
Cuisines acquéreurs  
**ZECCHINON CUCINE SRL**  
I-31020 Sernaglia della Battaglia

Cuisines professionnelles (Inox)  
crèche et parasolaire  
**SERVICE EQUIPEMENT  
WESCHER SA**  
1227 Carouge

**CHALLANDE ET FILS SA**  
1260 Nyon

Cloison amovible  
dans la crèche  
**ROSCONI SYSTEMS AG**  
5612 Villmergen

Cloison en éléments dans  
les WC crèche et parasolaire  
**BÙWA AG**  
9248 Bichwil

Faux-plafonds métalliques  
et synthétiques crèche et  
parasolaire  
**SEDKI PEINTURE –  
GYPSERIE SÀRL**  
1293 Bellevue

Nettoyage de fin de chantier  
**WELLING SERVICES SÀRL**  
1203 Genève