

PPE LES REFLETS DE CLIES

SAINT-LÉGIER-LA CHIÉSAZ – VD

MAÎTRE D'OUVRAGE

Villvert SA
Avenue Haldimand 41
1400 Yverdon-les-Bains

ENTREPRISE GÉNÉRALE

Villvert SA
Avenue Haldimand 41
1400 Yverdon-les-Bains

ARCHITECTES

A & C Architecture +
Consultant Sàrl
Rue du Torrent 5
1800 Vevey

INGÉNIEURS CIVILS

2M ingénierie civile SA
Rue de Neuchâtel 42
1400 Yverdon-les-Bains

BUREAUX TECHNIQUES

CHAUFFAGE - SANITAIRE
Zaritech Sàrl
Route de la Cure 4
1745 Lentigny

ÉLECTRICITÉ

André Duvoisin SA
Route des Flumeaux 11
1008 Prilly

PAYSAGISTES

Medeiros Sàrl
Chemin des Dailles 1b
1092 Belmont-sur-Lausanne

GÉOMÈTRES

Gemetris SA
Grand-Rue 1
1083 Mézières



VILLAS MITOYENNES

HISTORIQUE/SITUATION > Sur les hauts de la Riviera vaudoise, la commune de Saint-Légier-La Chiésaz offre un cadre de vie privilégié entre lac et Préalpes, proche des réseaux autoroutiers et ferroviaires. C'est sur une parcelle de 3'268 mètres carrés située à la limite de Vevey, dans les bas de Saint-Légier et offrant une vue panoramique imprenable sur le lac et les montagnes que s'élève une nouvelle résidence de villas mitoyennes au cœur d'une calme zone résidentielle.

PROGRAMME > Le programme présente 3x2 villas mitoyennes contemporaines de 4.5 pièces (148 mètres carrés), toutes orientées sud/sud-ouest pour bénéficier de l'emplacement exceptionnel et de l'ensoleillement. Destinées à la vente en PPE, chacune comporte en plus une terrasse de 25 mètres carrés, un grand jardin privatif, une place de parc couverte et une place de parc extérieure.

CONCEPT/PROJET > Les villas sont construites en ossature bois, se fondant naturellement dans l'environnement paysager et la configuration en pente du terrain. Spécialité de l'Entreprise Générale Villvert en charge du projet, ce choix permet un bon bilan écologique, une excellente isolation et une rapidité d'exécution. Ici, le projet exploite le dénivelé du terrain en plaçant les zones techniques (cave, parking) dans des parties enterrées et en ouvrant au maximum les pièces à vivre sur le Sud. Les 3 villas sont implantées en décalage sur la parcelle - une en avant, deux en retrait - afin de briser la monotonie d'un alignement, d'éviter les vis-à-vis et de mieux répartir les surfaces de jardin.

RÉALISATION > Les plans des villas sont tous identiques, seules les configurations et surfaces des jardins diffèrent ainsi que les accès. Les rez-de-chaussée présentent un couvert d'entrée, une cuisine avec îlot, un grand séjour

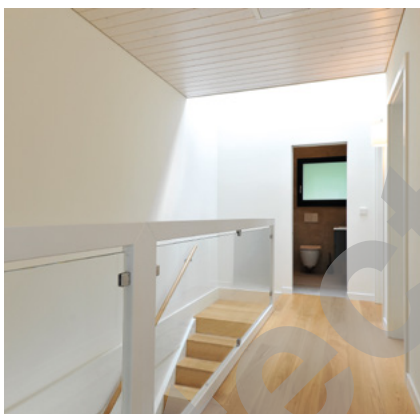
COORDONNÉES

Route de Saint-Légier 51a-f
1806 Saint-Légier-La Chiésaz

Conception 2021
Réalisation 2021 - 2022

Édité en Suisse





orienté Sud ouvert sur la terrasse à l'avant et un WC visiteurs. Une cave/réduit pour chacun ainsi qu'un local technique commun aux deux logements sont aménagés dans la partie semi-enterrée à l'arrière des maisons. Le 1^{er} étage offre 3 chambres et 2 salles de bain. Un galetas accessible par trappe est logé sous les combles des toitures en tuiles à 2 pans, percées d'un velux au Sud. Les chambres situées à l'arrière donnent sur des balcons aménagés au-dessus des caves et communiquant de plain-pied avec le jardin, grâce au dénivelé du terrain.

Les rez-de-chaussée sont en béton, tandis que les étages sont en bois. À l'intérieur, les plafonds sont en lambris de sapin lasuré, les sols en parquet ou carrelage et les murs en crépi ou lisses selon les choix des acquéreurs. La construction respecte les normes de bâtiments à faible consommation d'énergie, grâce notamment aux ouvrants en triple vitrage, à la production de chaleur par PAC distribuée par un chauffage au sol (régulé par thermostat dans chaque pièce) et à l'installation de panneaux photovoltaïques en toiture.

Les garages, partiellement couverts, et prolongés d'un petit local de dépôt au fond, sont enterrés dans la pente en aval des deux maisons des extrémités. L'ensemble du projet a dû s'adapter aux contraintes du terrain, notamment le passage de la voie ferrée en amont impliquant des mesures de stabilité renforcées, et les solutions apportées aboutissent à un bel ensemble de villas parfaitement intégrées au site.

CARACTÉRISTIQUES

Surface du terrain	3'268 m ²
Surface brute de plancher	155 m ²
Emprise au rez	65 m ²
Volume SIA	735 m ³
Nombre de villas	6
Nombre de niveaux	Rez + 1
Nombre de niveau souterrain	1
Places de parc intérieures	15 dont 6 couvertes

ENTREPRISES ADJUDICATAIRES ET FOURNISSEURS

LISTE NON EXHAUSTIVE

Démolition - Travaux spéciaux -
Reprise sous-œuvre -
Évacuation des terres -
Terrassement
BLT AND CO SA
1410 Thierrens

Échafaudages
ECHAMI LÉMAN SA
1024 Ecublens

Maçonnerie - Fouilles, somes et
tubes pour intro
**CORNAZ-FONTANELLAZ
CONSTRUCTIONS SA**
1806 St-Légier-Chiésaz

Ossature - Charpente
JPF-DUCRET SA
1630 Bulle

Ferblanterie - Couverture
L.A. TOITURE SA
1321 Amex-sur-Orbe

Étanchéité
**G.S.E. ETANCHÉITÉ,
GIANI STAGNOLI**
1432 Gressy

Isolation périphérique
VELAMEN SA
1029 Villars-Ste-Croix

Menuiseries extérieures -
Porte d'entrée
SOCIÉTÉ TECHNIQUE SA
2074 Marin-Epagnier

Stores
SCHENKER STORES SA
1023 Crissier

Électricité
ANDRÉ DUVOISIN SA
1008 Prilly

Panneaux solaires
AGENA SA
1510 Moudon

Chauffage - Ventilation -
Sanitaire
ZARITECH SÀRL
1745 Lentigny

Serrurerie
NUNO MÉTAL SÀRL
1723 Marly

ATP SERRURERIE SA
1728 Rossens

Chapes
ENTREPRISE DINC SA
1123 Aclens

Carrelage - Faïences
RUDI CARRELAGES SÀRL
2034 Peseux

Parquet - Plinthes
ROBIN DU BOIS DORTHE SA
1052 Le Mont-sur-Lausanne

Plâtrerie - Peinture
VELAMEN SA
1029 Villars-Ste-Croix

Menuiseries intérieures -
Parquet - Plinthes -
Lames intérieures - Embrasures
KBD PARQUETS SÀRL
1700 Fribourg

Lames intérieures - Embrasures
GAILLE CONSTRUCTION SA
2027 Fresens

Cuisines
TEK CUISINES SA
1227 Les Acacias

SABAG ROMANDIE SA
1260 Nyon
RÉNOVE-CUISINES SÀRL
1030 Bussigny

GHEZA CUISINES SA
1084 Carrouge

Nettoyage
FRESH FACILITY SÀRL
1022 Chavannes-près-Renens

Jardinage
MEDEIROS SÀRL
1092 Belmont-Lausanne