

**AUDEMARS PIGUET**  
Le Brassus

# PARKING DE LA GARE

## LE BRASSUS – VD

### MAÎTRE D'OUVRAGE

Manufacture d'Horlogerie  
Audemars Piguet SA  
Route de France 16  
1348 Le Brassus

### ARCHITECTES

De Giuli & Portier  
Architectes SA  
Chemin de l'Echo 3  
1213 Onex

### INGÉNIEURS CIVILS

sbing SA  
Rue Joseph-Girard 18  
1227 Carouge

### BUREAUX TECHNIQUES

CVCSE  
Amstein + Walther Genève SA  
Avenue Edmond-Vaucher 18  
1203 Genève

### INGÉNIEURS SÉCURITÉ

Ignis Salutem SA  
Chemin des Aveneyres 26  
1806 St-Légier-La Chiésaz

### GÉOTECHNIQUE

De Cérenville géotechnique SA  
Chemin des  
Champs-Courbes 17  
1024 Ecublens

### INGÉNIEURS ENVIRONNEMENT

Alterego Concept SA  
Avenue des Morgines 45  
1213 Petit-Lancy

### GEOMÈTRES

Bureau d'études techniques  
Thorens et Associés SA,  
ingénieur géomètre officiel  
Route du Risoud 1  
1348 Le Brassus



## NOUVEAU PARKING

**HISTORIQUE/SITUATION** > Le projet du nouveau parking de la gare du Brassus s'inscrit dans le cadre de la construction de la Manufacture du Brassus Audemars Piguet. L'objectif est de compléter l'offre de stationnement de celle-ci - actuellement en construction - et de valoriser l'ensemble constitué par la gare et la centrale de chauffage à distance de Brassus Bois. L'achat des terrains par Audemars Piguet était lié à l'engagement, vis-à-vis de la commune, de remplacer l'ancien hangar par une nouvelle construction qui s'inscrive harmonieusement dans le contexte urbain et se caractérise par son architecture qualitative.

**PROGRAMME** > La fonction première du nouveau complexe est, bien évidemment, d'accueillir des véhicules, principalement à l'intérieur et d'offrir quelques places

extérieures. Mais, il devait aussi, subsidiairement, abriter des locaux complémentaires pour le bâtiment de la chaufferie Brassus Bois.

**PROJET/CONCEPT** > Le nouveau parking répond à un certain nombre de contraintes. La première imposait un gabarit compatible avec les bâtiments voisins, la gare, la chaufferie et les constructions pavillonnaires environnantes. La façade sur rue devait se trouver dans l'alignement du bâti voisin, avec, au surplus, une plantation d'arbres, eux-mêmes en alignement. La position des accès véhicules devait être repoussée à l'arrière, privilégiant ainsi le cheminement des piétons vers l'avant, dans une orientation proche du futur campus et de la gare. Cette disposition et la présence d'un parvis devaient permettre de créer un espace public à proximité de la gare et sur la pointe

### COORDONNÉES

Route du Risoud 2  
1348 Le Brassus

Conception 2019  
Réalisation 2021 – 2022

Édité en Suisse

 **architectes.ch**







de la parcelle qui n'était pas exploitable pour un parking. L'idée des concepteurs était de ne pas donner une image de parking en traitant la façade avec du bois sur plusieurs niveaux. En recherchant aussi la neutralité du volume et des couleurs, afin de valoriser la présence de la végétation autour du bâtiment.

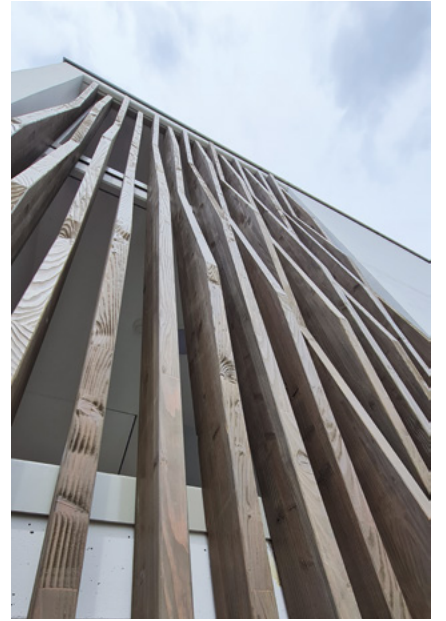
**RÉALISATION >** La structure est en béton, poteaux dalle, de même que les noyaux de contreventement et les équipements parasismiques. Des vitrages équipent le côté chaufferie, à titre de protection contre le feu. La toiture végétalisée a été prévue pour recevoir des panneaux solaires. À l'intérieur, les sols sont en résine, les murs sont bruts de même que les plafonds. Dans la zone d'entrée, au rez-de-chaussée, des lamelles métalliques habillent le plafond. Le bâtiment comporte un ascenseur, des luminaires et des équipements qui en font un endroit rassurant.

**TECHNIQUES >** Tout a été pensé dans la perspective du développement des véhicules électriques. Soixante bornes doubles permettent de charger deux véhicules par jour et par borne. Les panneaux solaires photovoltaïques en toiture fourniront de l'énergie pour faire fonctionner les bornes de recharge et divers équipements du parking. Même si les démarches de labellisation n'ont pas été entreprises, le bâtiment répond à toutes les conditions permettant la démarche, tant du point de vue des matériaux que de leur mise en œuvre. Les mesures de protection contre le gel feront recours à la chaleur produite par la centrale à bois contiguë.

**MESURES PARTICULIÈRES >** La préparation du chantier a exigé plusieurs mesures: la dépollution du terrain et du bâtiment existant avant sa démolition et le creusement de l'enceinte de fouille. Une reprise en sous œuvre a permis de stabiliser le bâtiment de la chaufferie Brassus Bois.







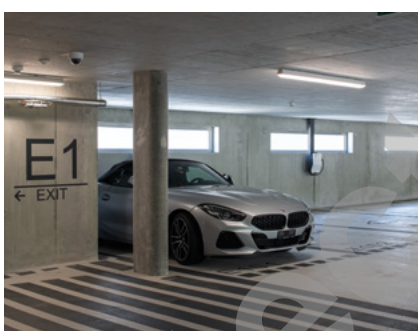


Des portillons de parois berlinoises ont été implantés pour optimiser l'emprise du chantier et conserver des places de stationnement le long de la gare. Enfin, la création d'une plateforme sur pilotis a facilité la pose de la grue le long de la rue sans empiéter sur la chaussée.

**AMÉNAGEMENTS EXTÉRIEURS >** Les espaces périphériques au bâtiment ont été agrémentés à l'aide d'arbres, de bosquets et d'espèces adaptées au climat rude de La Vallée, sans toutefois exiger un entretien spécifique. Condition préalable, un alignement d'arbres a été mis en place le long de la rue et au droit de la gare. Le parvis créé devant le parking mêle espace minéral et végétation, il assure la mise en sécurité des utilisateurs du parking et la gestion des flux piétonniers en direction de la gare et de la Manufacture du Brassus. Les flux de circulation, véhicules et piétons, ont été raccordés aux réseaux existants, en optimisant les espaces de stationnement en périphérie du bâtiment.

**DÉFIS >** La planification des travaux a été complexifiée par les conditions hivernales nettement plus rudes à La Vallée qu'en plaine.

**POINTS FORTS >** Le nouveau parking de la gare assure une belle valorisation du site par rapport aux ouvrages antérieurs et se signale par sa parfaite intégration urbaine.



### CARACTÉRISTIQUES

Surface du terrain	4'386 m <sup>2</sup>
Surface brute de plancher	6'470 m <sup>2</sup>
Emprise au sol	1'326 m <sup>2</sup>
Volume SIA	17'359 m <sup>3</sup>
Nombre de niveaux	Rez + 2
Nombre de niveaux souterrains	2
Places de parc intérieures	179
Places de parc extérieures	49

## ENTREPRISES ADJUDICATAIRES ET FOURNISSEURS

LISTE NON EXHAUSTIVE

Assainissement  
**GROUPE ORLLATI SA**  
1042 Biolley-Orjulaz

**INDUNI & CIE SA**  
1023 Crissier

Génie civil  
**CARLIN SA**  
1347 Le Sentier

Échafaudages  
**E.S. ÉCHAFAUDAGES SERVICES SA**  
1028 Prévèrenge

Contrôle de surfaces  
**LCBE SA**  
1615 Boissonnens

Façades bois  
**ANDRÉ SA**  
1169 Yens-sur-Morges

Étanchéité  
**GENEUX DANCET SA**  
1026 Echandens

Électricité  
**SWISSPRO SR SA**  
1347 Le Sentier

Contrôle d'accès parking  
**SKIDATA (SUISSE) SÀRL**  
8134 Adliswil

Vidéo surveillance parking  
**PABLO NIKLAS & FILS SA**  
1010 Lausanne

Portes coupe-feu  
**RIEDER SYSTEMS SA**  
1070 Puidoux

Chauffage  
**SAUTER BUILDING CONTROL SCHWEIZ AG**  
3014 Berne

Ventilation  
**ROMANDE ENERGIE SA**  
1110 Morges

Sanitaire  
**VON AUW SA**  
1028 Prévèrenge

**MEYLAN & ZOOLER SÀRL**  
1347 Le Sentier

Ouvrages métalliques  
**RACHET SA**  
1347 Le Sentier

Ascenseurs  
**AS ASCENSEURS SA**  
1052 Le Mont-sur-Lausanne

Résine - Peinture  
**MAZREKU PEINTURE SA**  
1004 Lausanne

Faux-plafonds métal  
**BRUNEL FAUX-PLAFONDS SÀRL**  
1400 Yverdon-les-Bains

Nettoyages  
**AVANTI NETTOYAGES ET DÉMÉNAGEMENTS SÀRL**  
1030 Bussigny-près-Lausanne

Aménagements extérieurs  
**DENOGENT SA**  
1197 Prangins

Aménagements extérieurs  
**CARLIN SA**  
1347 Le Sentier