

SI NATACHA - VITRA PARC

PLAN-LES-OUATES - GE

MAÎTRE D'OUVRAGE

SI Natacha SA
Rue de Hesse 8-10
1204 Genève

REPRÉSENTANT DU MAÎTRE D'OUVRAGE

E-AS SA
Avenue du Théâtre 2-4
1005 Lausanne

PILOTE DU PROJET

Leonardo Castellana
SI Natacha SA
Rue de Hesse 8-10
1204 Genève

ENTREPRISE TOTALE

Swissroc Construction SA
Chemin du Champ-
des-Filles 7
1228 Plan-les-Ouates

ARCHITECTES PROJET

BCMA architectes SA
Avenue de Rosemont 6
1208 Genève

ARCHITECTES EXÉCUTION

ass architectes associés SA
Avenue du Lignon 40
1219 Le Lignon

INGÉNIEURS CIVILS

Thomas Jundt
Ingénieurs Civils SA
Rue des Horlogers 4
1227 Carouge

BUREAUX TECHNIQUES

CV-MCR
srg | engineering
RG Riedweg & Gendre SA
1227 Carouge

SANITAIRE

Ryser Eco Sàrl
1227 Les Acacias

ÉLECTRICITÉ

Betelec SA ingénieurs-
conseils en électricité
1228 Plan-les-Ouates

INGÉNIEURS THERMIQUE

Archiwatt Sàrl
1224 Chêne-Bougeries

INGÉNIEURS ACOUSTIQUE

AcouConsult Sàrl
1207 Genève

INGÉNIEURS FEU

BG Ingénieurs Conseils SA
1214 Vernier

INGÉNIEURS ENVIRONNEMENT

Alterego Concept SA
1213 Petit-Lancy

GÉOTECHNIQUE

Pillet Géotechnique SA
1233 Bernex

ARCHITECTES PAYSAGISTES

Clément Deprade-
Architecte paysagiste
Solutions environnement
1205 Genève

GÉOMÈTRES

HKD Géomatique SA
1213 Onex

COORDONNÉES

Chemin de l'Essartage
1228 Plan-les-Ouates

Conception 2016 - 2018

Réalisation 2018 - 2021

Édité en Suisse



LOGEMENTS

HISTORIQUE/SITUATION > Le projet de logements SI Natacha Vitra Parc se situe à cheval sur les communes de Plan-les-Ouates et de Lancy dans le canton de Genève.

Il s'inscrit également dans le prolongement du réaménagement du périmètre La Praille-Acacias-Vernets, appelé à devenir un des prochains grands pôles urbains de Genève. La proximité du centre de Carouge, avec son marché, ses commerces, ses artisans, ses cafés et ses restaurants, représente également un atout certain pour les futurs habitants du quartier.

C'est au cœur d'un magnifique parc arborisé, que vient s'implanter ce nouvel ensemble résidentiel. Il s'intègre au grand projet d'urbanisation La Chapelle - Les Sciers, qui verra à terme naître dans cette zone un nouveau morceau de ville comprenant quelque 1'300 logements. Le projet se compose de quatre bâtiments de 190 logements dont 114 appartements locatifs et de 76 appartements en PPE.

Un parking souterrain de 164 places réparties sur deux étages complète l'ensemble résidentiel.

PROJET > La volonté du Maître d'ouvrage et des architectes était de réaliser un projet durable avec une architecture contemporaine. Les bâtiments proposent ainsi des façades préfabriquées en béton armé, rythmées par de nombreuses ouvertures vitrées. La plupart des appartements bénéficient de large balcon où l'on profite de la vie en plein air durant l'été. Les façades préfabriquées sont composées d'une partie porteuse en béton armé de 16 centimètres, d'un isolant de vingt centimètres et d'un parement de huit centimètres en béton teinté dans la masse avec un traitement micro sablé ou désactivé. Les fenêtres sont en bois métal. Le chêne massif, utilisé pour les vitrages, est habillé à l'extérieur avec de l'aluminium qui a subi un traitement colinal donnant ainsi des reflets au matériau.



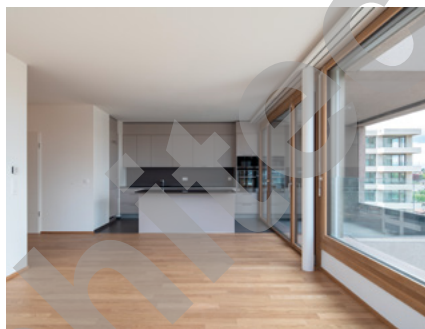
Le béton est le fil rouge du projet. On le retrouve donc sur les portiques d'entrée, les cages d'escaliers des espaces communs et sur les balcons au niveau des parapets et des séparatifs de balcon. Les garde-corps sont quant à eux en verre laissant ainsi pénétrer un maximum de lumière à l'intérieur des logements. Les toitures visibles ont été végétalisées afin de répondre à la dominante naturelle de l'environnement, créant ainsi un dialogue avec le paysage.

Les appartements en PPE se déclinent en 3, 4, 5 et 6 pièces pour des surfaces allant de 70 à 170 mètres carrés. Construits sur le principe de la double orientation, tous les biens bénéficient de grands dégagements offrant une bonne pénétration de la lumière, en hiver comme en été, et d'une vue panoramique sur le parc environnant. À l'intérieur, le béton a fait place au chêne. Il en est l'acteur principal. On le retrouve sur les cadres des fenêtres et portes fenêtres, des portes palières ainsi qu'au sol. Quant aux cuisines équipées, elles sont dotées d'un plan de travail en granit.



CONCEPT ÉNERGÉTIQUE > Les bâtiments répondent aux exigences HPE - à haute performance énergétique - dont la production de chauffage et d'eau chaude sanitaire est produite par un chauffage à distance. La ventilation des appartements se fait par simple flux avec une récupération des calories de l'air vicié par une pompe à chaleur.

PARTICULARITÉS > À l'extérieur, l'ensemble du complexe a été habillé de vert grâce à la réalisation d'un parc arboré d'environ 9'500 mètres carrés qui encercle les bâtiments. Ce parc est composé d'arbres, d'arbustes et de larges zones en gazon fleuri. La création de cheminements piétonniers en enrobé lie les différents bâtiments entre eux. Du mobilier urbain a été installé, tels que des tables, des bancs, des poubelles et des éclairages favorisant ainsi les espaces de rencontres. Une place de pompier a été prévue sur chaque face principale des bâtiments. La dalle du parking a, quant à elle, été remblayée avec des matériaux allégés afin de la faire disparaître. Au début du projet, il a fallu également dépolluer les terres et les traiter. Elles ont été stockées sur site afin d'être réutilisées pour les travaux d'aménagement extérieur.



CARACTÉRISTIQUES

Surface du terrain	16'000 m ²
Surface brute de plancher	
- Bâtiments	19'400 m ²
- Parking	5'000 m ²
Emprise au rez	3'135 m ²
Volume SIA	
- Bâtiments	80'000 m ³
- Parking	16'500 m ³
Nombre d'appartements	
- En location	114
- En PPE	76
Nombre de niveaux	Rez + 3/ Rez + 5/Rez + 7
Nombre de niveaux souterrains	2
Abris PC (nombre de places)	402
Places de parc intérieures	164

ENTREPRISES ADJUDICATAIRES ET FOURNISSEURS

LISTE NON EXHAUSTIVE

Terrassement - Canalisations
PIASIO SA
1257 La Croix-de-Rozon

Portes extérieures bois
ASTORI FRÈRES SA
1950 Sion

Domotique - Automation
SIEMENS SUISSE SA
1228 Plan-les-Ouates

Boîtes aux lettres -
Équipement abris PC
ERNST SCHWEIZER SA
1024 Ecublens

Portes intérieures métalliques
AAV CONTRACTORS SA
1228 Plan-les-Ouates

Échafaudages
ECHAMI ECHAFAUDAGES SA
1214 Vernier

Armoires extérieures
SWISSWOOD PROJECT GROUP SA
1027 Lönay

Sécurité - Hygiène chantier
ECOSERVICES SA
1227 Carouge

Ascenseurs
ASCENSEURS SCHINDLER SA
1228 Plan-les-Ouates

Menuiseries intérieures
ALPINA BOIS SA
1217 Meyrin

Gros-œuvre
CONSTRUCTION PERRET SA
1242 Satigny

Stores
LAMELCOLOR SA
1212 Grand-Lancy

Sprinkler
SPRINTEC PROTECTION INCENDIE SA
1052 Le Mont-sur-Lausanne

Chapes
G. CACCIAMANO, STÉPHANE BERTACCHI SUCCESSEUR SA
1026 Echandens

Menuiseries intérieures bois
ARMOIRES ET PORTES ALPNACH SA
1022 Chavannes-près-Renens

Façades préfabriquées
MFP PREFABRICATION SA
2074 Marin-Epagnier

Électricité
RELSA SA
1227 Carouge

Production chaleur
BOSSON ET PILLET SA
1213 Petit-Lancy

Carrelages - Faïences
GATTO SA
1242 Satigny

Menuiserie courante en bois
DEPREZ MENUISERIE SÀRL
1258 Perly

Escaliers préfabriqués
LEVA CORBIÈRES SA
1647 Corbières

Tableaux électriques
TABELEC FORCE ET COMMANDES SA
1123 Aclens

Ventilation
AÉROTECHNOLOGIES SA
1219 Le Lignon

Revêtement de sols et de murs
GRELLOR & CIE SA
1227 Carouge

EVM MENUISERIE SÀRL
1217 Meyrin

Traitement coupe-feu
FIRE SYSTEM SA
1227 Les Acacias

Lustrerie
NEUCO SA
1032 Romanel-sur-Lausanne

Sanitaire
SCHNEIDER SANITAIRES SA
1227 Carouge

MOLL SA TRAVAUX SPÉCIAUX
1446 Baulmes

Cuisines
TEK CUISINES SA
1227 Les Acacias

Ouvrages métalliques
MÉTAL-CONCEPT SA
1489 Murist

RÉGENT APPAREILS D'ÉCLAIRAGE SA
1052 Le Mont-sur-Lausanne

MARTIN SANITAIRES SA
1201 Genève

MS SERVICES SA
1227 Carouge

Nettoyages
GLOBE NETTOYAGE SÀRL
1202 Genève

Étanchéité - Isolation
GENOLET TOITURE CONCEPT SA
1227 Carouge

ZUMTOBEL LUMIÈRE SA
1032 Romanel-sur-Lausanne

Appareils sanitaires spéciaux
SCHULTHESS MASCHINEN SA
1025 St-Sulpice

Plâtrerie - Peinture
D'ORLANDO GPI SA
1222 Vésénaz

MPM FACILITY SERVICES SA
1227 Carouge

Fenêtres - Menuiseries extérieures
GINDRAUX FENÊTRES SA
1227 Carouge

Éclairage secours
PERFOLUX SA
1053 Cugy

Constructions métalliques - Serrurerie
LACS SA
1897 Le Bouveret

Peinture
MICHEL CONA SA
1201 Genève

Traitement des déchets
JAQUIER SERVICES SA
1227 Carouge

Aménagements extérieurs
LEONELLI ET FILS, STEFANO LEONELLI SUCCESSEUR
1232 Confignon