

CENTRE DE BIEN-ÊTRE PRIVÉ

RÉGION LAUSANNOISE – VD

MAÎTRE D'OUVRAGE
Privé

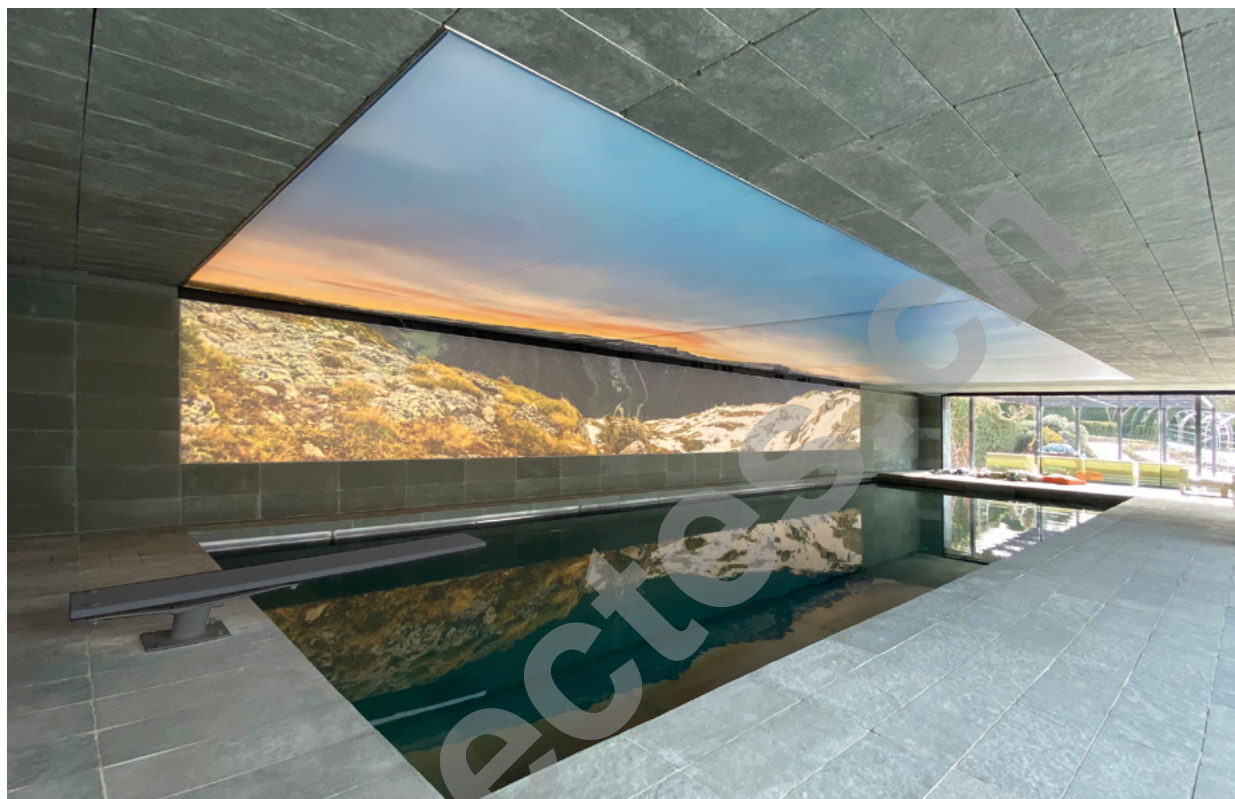
ARCHITECTE
Juillerat Lepori architectes
& Partenaires SA
Avenue Eugène Rambert 24
1005 Lausanne

INGÉNIEUR CIVIL
Alberti Ingénieurs SA
Avenue Eugène-Rambert 1
1005 Lausanne

BUREAU TECHNIQUE
CVSE
Groupe technique H2
Ch. des Champs-Courbes 19
1024 Ecublens

CONCEPT LUMIÈRE
Cobalt Sàrl
Place Colbert 9
F-69001 Lyon

GÉOMÈTRE
Renaud et Burnand SA
Chemin du Devin 51
1012 Lausanne



TRANSFORMATION D'UNE PISCINE

SITUATION > Implanté dans un joli quartier résidentiel dans le canton de Vaud, le bâtiment d'une piscine privée datant des années 70 a subi une métamorphose complète. L'accès par une cour pavée classée au patrimoine historique lui confère un caractère d'exception. De part et d'autre de celle-ci, une maison de maître et un corps de ferme se confrontent en un doux face à face.

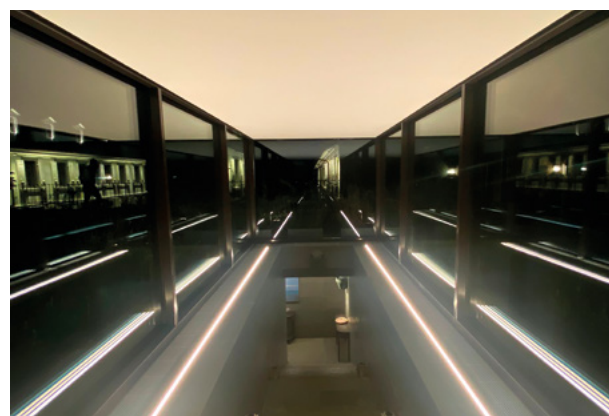
La nuit vient de tomber, quand s'illumine avec surprise, un volume vitré couronné de pierre naturelle grise. Tel un vaisseau strié de lumière, les LED linéaires viennent se loger dans les joints creux des plaques de pierre naturelle de 1.50 m de hauteur et de formes trapézoïdales. La position du volume surplombant la cour magnifie sa prestance et

son aspect délibérément contemporain, venant ainsi en rupture temporelle avec les deux résidences familiales aux architectures d'époque.

L'APANAGE DES ÉLÉMENTS NATURELS > Après un long passage souterrain depuis la résidence principale, un escalier revêtu de granit à l'aspect brut se déploie comme un prélude aux éléments naturels. Mille et une lumières se reflètent à l'infini sur les parois du sas d'entrée... Le spectacle commence! Une vue grandiose et rétroéclairée sur les alpages suisses s'étale sur le mur longeant le bassin et se prolonge sur la toile tendue du plafond aux mêmes dimensions que le plan d'eau.

Conception 2017
Réalisation 2019 – 2020

Édité en Suisse

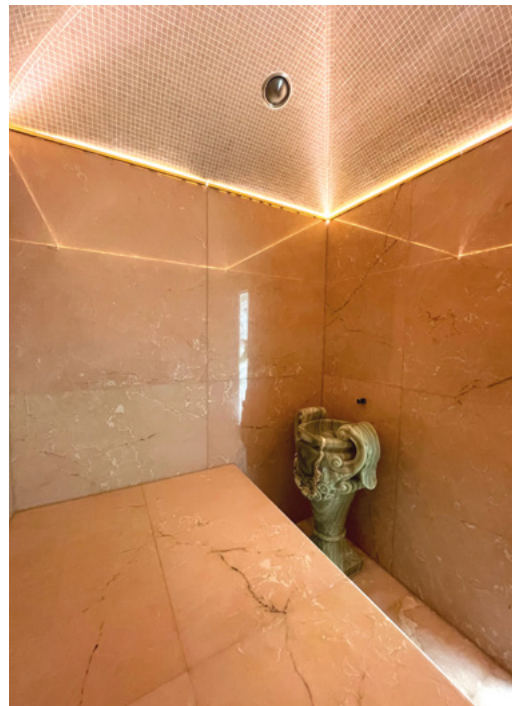


Les vantaux coulissants motorisés et fixes du volume laissent entrevoir le parc alentour et la pergola, le végétal et l'aquatique entrent alors en symbiose. L'espace est totalement épuré, seuls les joints continus du granit allant du sol, sur les murs jusqu'au plafond animent les lieux. L'atmosphère ainsi créée a pu être réalisée grâce au savoir-faire artisanal des entreprises locales mais aussi italiennes qui ont su travailler la pierre à merveille. Après un plongeon dans la piscine, la relaxation continue dans la zone « carpe diem ». Dès le pas de la porte, une lumière bleutée vient se diffuser sur toute la circulation. Les particules d'air semblent presque perceptibles. De part et d'autre, se trouvent un vestiaire, des douches et un WC. Le système de rétroéclairage des parois d'onyx, laisse entrevoir le veinage harmonieux de la pierre. Les portes de communication, aux cadres affleurés et aux charnières invisibles sont elles aussi habillées d'onyx.

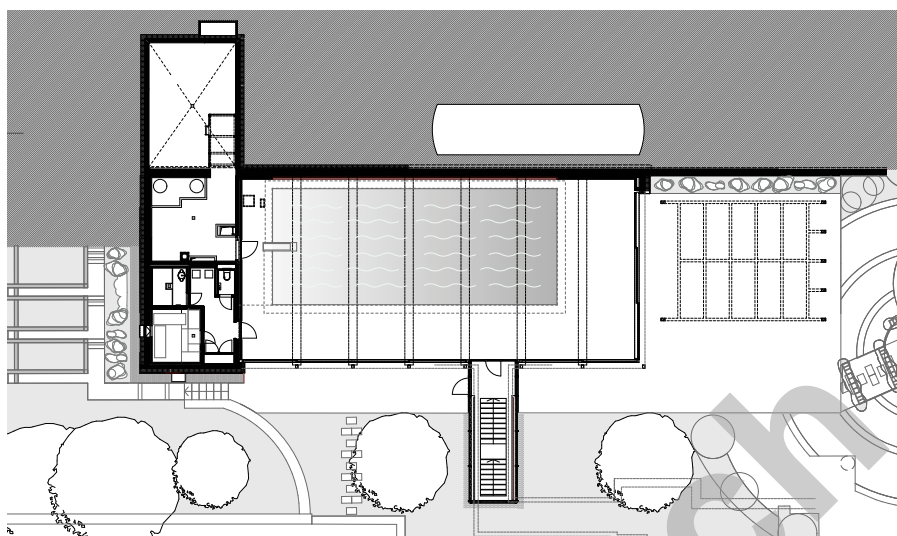


Enfin et pour conclure ce marathon du bien-être, s'offre encore deux possibilités: un bain de chaleur humide dans le hammam ou un bain de chaleur sèche dans le sauna. Les deux espaces s'opposent, l'un minéral et l'autre organique. Dans le hammam, la vapeur d'eau vient ruisseler sur les murs en onyx rose, tandis que la chaleur sèche du sauna est absorbée par le bois d'aulne qui habille les parois et compose l'ensemble des assises. Dans cette dernière pièce, toutes les nuances du jaune s'entrelacent sur le mur de roche de sel de l'Himalaya grâce à une lumière intégrée, véritable ode à la danse des flammes du feu.

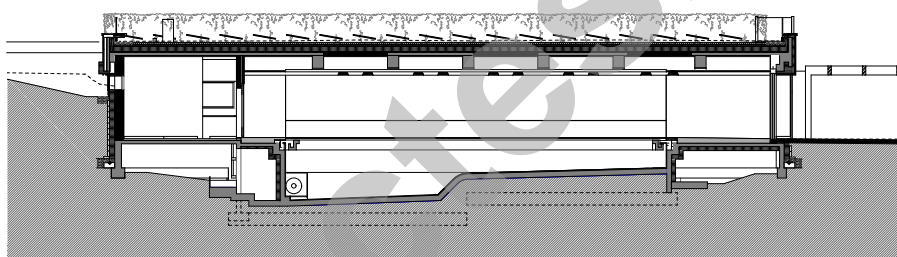




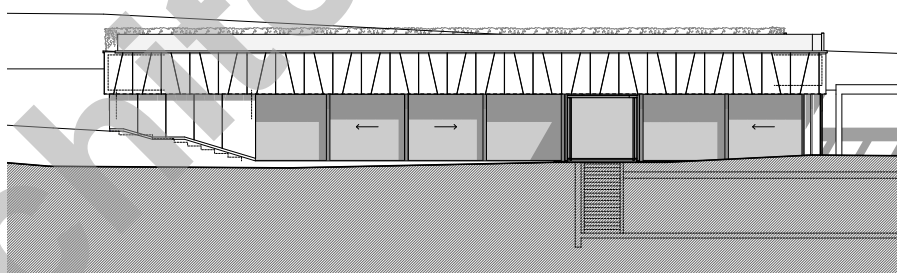
UNE TECHNIQUE CENTRALISÉE > Derrière ce palais de la relaxation se cache un local technique dont une partie nouvellement agrandie, loge toute une technologie haute gamme pour l'ensemble des bâtiments. La production de chaleur à haute et basse température est possible grâce à une pompe à chaleur eau/eau reliée aux panneaux solaires et à un stock de glace. Quant à la chaudière-gaz à condensation, celle-ci est utilisée uniquement en chauffage d'appoint. La production de chaleur à basse température est réalisée par 128 panneaux solaires hybrides en toiture. La production d'eau chaude sanitaire est également assurée. La cuve à mazout existante a été réaffectée à un stockage d'énergie à changement de phase et l'échangeur de chaleur a été créé au moyen de plaques inoxydables. Le fluide caloporteur de la cuve de la pompe à chaleur est de l'eau glycolée et passe par les panneaux hybrides, laissant la possibilité d'un rafraîchissement des bâtiments en été. Le tout est géré par un système MCR (mesure commande régulation) avec un tableau électrique à écran tactile.



Plan



Coupe



Élévation

CARACTÉRISTIQUES

Surface du terrain	10'167 m ²
Surface brute de plancher	337 m ²
Emprise au rez	367 m ²
Volume SIA	2'140 m ³
Nombre de niveaux	1

ENTREPRISES ADJUDICATAIRES ET FOURNISSEURS

LISTE NON EXHAUSTIVE

Désamiantage et démolition
GROUPE ORLLATI SA
1042 Bioley-Orjulaz

Pierre naturelle
CHEVRIER & CAPRARA SÀRL
1023 Crissier

Étanchéité - Résine de finition
BALZAN + IMMÉR SA
1033 Cheseaux-sur-Lausanne

Domotique
NETBOSS SA
1400 Yverdon-les-Bains

Chapes
LAIK SA
1072 Forel (Lavaux)

Échafaudages
RICHARD & FILS SA
1806 St-Légier-La-Chiésaz

PULCHERIA - PIER LUIGI ROCCA
I-00186 Rome

AEBERHARD II SA
1020 Renens

Sécurité - Détection incendie
IS ELECTRO-ALARME SA
1027 Lonay

Plâtrerie - Peinture
J. FASERO SÀRL
1820 Montreux

Sciage
FORA-SCIE SA
1123 Aclens

Paroi Onyx
LITHOS DESIGN LTD
I-36070 San Pietro Mussolino VI

Fenêtres bois
J. BODENMANN SA
1348 Le Brassus

Chauffage
THERMEX SA
1312 Éclepens

Menuiseries intérieures
MENUISERIE STREHL SA
1004 Lausanne

Maçonnerie - Béton armé
LAURENT MEMBREZ SA
1123 Aclens

Vitrages extérieurs en métal
TF THIERRY FAVRE SÀRL
1588 Cudrefin

Installations électriques
ELCOMEL SA
1816 Chailly-Montreux

Ventilation
CLIMATEC SA
1030 Bussigny

Nettoyages
BLANC SA
1004 Lausanne

Étanchement bassin
ASSAINISSEMENTS ET RÉNOVATIONS AR SÀRL
1030 Bussigny

CMA CONSTRUCTEURS MÉTALLIQUES ASSOCIÉS SA
1753 Matran

Panneaux solaires
ENERGIE SOLAIRE SA
3960 Sierre

Serrurerie
GCMÉTAL SÀRL
1040 Echallens

Installation piscine
GIROD PISCINES SA
1222 Vésenaz

Protection contre la foudre
PERUSSET PARATONNERRES SA
1304 Cossonay-Ville

GTS SA
1008 Prilly

JOUX SA
1052 Le Mont-sur-Lausanne

Sauna et hammam
HOLZSAUNA BOSCHERI
8546 Islikon