

**MAÎTRE D'OUVRAGE**

Gebbo SA  
 Rue de la Navigation 21 bis  
 1201 Genève

**ENTREPRISE GÉNÉRALE**

Edifea SA  
 Chemin du Château-Bloch 11  
 1219 Le Lignon

**ARCHITECTES**

BKST Architectes SA  
 Route des Acacias 43  
 1227 Carouge

**INGÉNIEURS CIVILS**

Reis Ingéniering Sàrl  
 Avenue des Grandes-  
 Communes 8  
 1213 Petit-Lancy

**BUREAUX TECHNIQUES**

CVSE  
 Weinmann-Energies SA  
 Chemin du Grésaley 4  
 1040 Echallens

**ÉLECTRICITÉ**

Betelec SA  
 Rue des Prés-de-la-Scie 7  
 1920 Martigny

**INGÉNIEURS THERMIENS**

Archiwatt Sàrl  
 Chemin de la Montagne 2  
 1224 Chêne-Bougeries

**GÉOMÈTRES**

MBC ingéo SA  
 Route de Troinex 33  
 1234 Vessy

**VILLAS MITOYENNES**

**HISTORIQUE/SITUATION** > Le projet Soral 12 a vu le jour sur la commune de Confignon, commune située entre Genève et la frontière française. Proches des grands axes routiers et du centre-ville de Genève, les trois villas contiguës ont trouvé leur place à proximité immédiate d'une école privée dans une zone de moyenne densité, constituée de petits immeubles et de villas mitoyennes. Les trois constructions ont été prévues pour de la vente en PPE. Comme le terrain était vierge, il a fallu prévoir et aménager tous les accès, les raccordements techniques, ainsi que les aménagements extérieurs. Les éléments bâtis respectent les exigences de très haute performance énergétique (THPE). Le jumelage des villas est réalisé par les places de parc couvertes entre les éléments bâtis, afin de donner un sentiment de villa individuelle aux propriétaires.

**PROJET** > La structure des villas est en béton armé, avec de grandes baies vitrées côté jardin. Au rez-de-chaussée, la pièce de vie se prolonge sur l'extérieur soit par un jardin, soit par une terrasse avec piscine selon le choix des propriétaires. À l'étage, les garde-corps des balcons sont en verre transparent amenant ainsi une grande luminosité à l'intérieur des pièces. De plain-pied, la cuisine ouverte se prolonge sur le salon au volume plus que généreux et baigné de lumière. À l'intérieur, on retrouve du parquet au sol dans les pièces à vivre et de nuit. Le sous-sol bénéficie d'un patio apportant une grande luminosité naturelle et permettant ainsi d'en faire une pièce, soit de travail, de sport ou encore de jeux. Les salles d'eau ont été réalisées avec des carrelages aux larges dimensions et dans des tons clairs, donnant un sentiment visuel de volume.

**COORDONNÉES**

Route de Soral 12  
 1232 Confignon

Conception 2017  
 Réalisation 2018 – 2020

Édité en Suisse



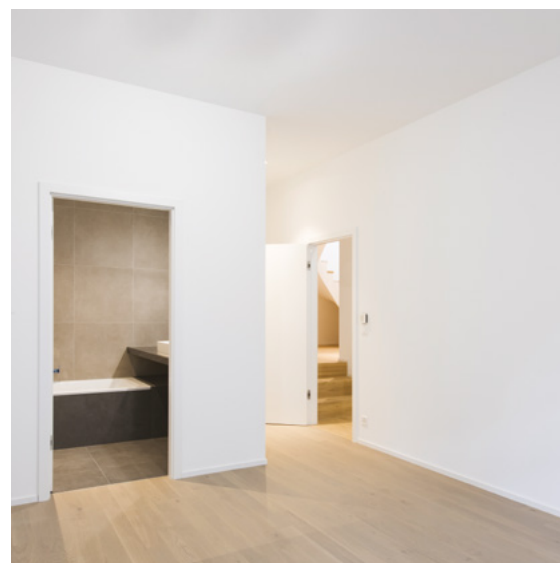


En fonction du choix des propriétaires, les salles d'eau sont pourvues, soit d'une baignoire, soit d'une douche à l'italienne. Les volumes des trois villas proposent une toiture plate agrémentée de panneaux solaires afin de chauffer l'eau chaude sanitaire, tandis que le système de chauffage se compose d'une pompe à chaleur de type air-eau. Bien que le projet soit relativement simple dans sa conception, la proximité de l'école a nécessité la mise en place d'un système de sécurité adapté, afin d'éviter les rencontres entre les enfants et les circulations du chantier.



#### CARACTÉRISTIQUES

Surface du terrain	1600 m <sup>2</sup>
Surface brute de plancher	217 m <sup>2</sup>
Emprise au rez	84 m <sup>2</sup>
Volume SIA	3800 m <sup>3</sup>
Nombre d'appartements	3
Nombre de niveaux	Rez + 1
Nombre de niveaux souterrains	1
Places de parc extérieures (par villa)	8



## ENTREPRISES ADJUDICATAIRES ET FOURNISSEURS

LISTE NON EXHAUSTIVE

Démolition - Terrassement  
- Génie civil  
**DOS SANTOS JORGE & CIE**  
1254 Jussy

Maçonnerie - Gros œuvre  
**ONIX CONSTRUCTION SA**  
1183 Bursins

Échafaudages  
**JDS ECHAFAUDAGES SA**  
1242 Satigny

Façades : Isolation -  
Traitement - Crépi  
**MTB MULTITRAVAUX  
BÂTIMENT SA**  
1203 Genève

Couverture - Étanchéité  
- Isolation  
**GENOLET TOITURE  
CONCEPT SA**  
1227 Carouge

Chapes  
**G. CACCIAMANO,  
STÉPHANE BERTACCHI  
SUCESSEUR SA**  
1026 Echandens

Fenêtres - Menuiseries  
extérieures  
**K-FENÊTRES SA**  
1213 Petit-Lancy

Stores  
**FRAGASTORES SÀRL**  
1219 Aire

Électricité  
**EGG-TELSA SA**  
1205 Genève

Chauffage - Ventilation  
**ECOTECH ENERGIES SÀRL**  
1222 Vésenaz

Sanitaire  
**RODRIGUEZ ET FILS SA**  
1242 Satigny

Constructions métalliques  
- Serrurerie  
**MDESIGN METAL SA**  
1580 Avenches

Carrelages  
**MILOT CARRELAGES SÀRL**  
1283 La Plaine

Revêtement de sols en bois  
**MULTINET REVÊTEMENTS SA**  
1213 Petit-Lancy

Plâtrerie - Peinture  
- Papiers peints  
**MTB MULTITRAVAUX  
BÂTIMENT SA**  
1203 Genève

Menuiseries intérieures -  
Portes - Armoires  
**ARMOIRES ET PORTES  
ALPNACH SA**  
1212 Grand-Lancy

Cuisines  
**TEK CUISINES SA**  
1227 Les Acacias

Aménagements extérieurs  
**GDB GIOVANNI DAL BUSCO SA**  
1253 Vandoeuvres