

# MAUVERNEY 2

## GLAND - VD

### MAÎTRE D'OUVRAGE

Rentimmo Development SA  
Rue du Perron 1  
1196 Gland

### ASSISTANT

**DU MAÎTRE D'OUVRAGE**  
AMO Management SA  
Chemin du Vieux-Vésénaz 3A  
1222 Vésénaz

### ENTREPRISE TOTALE

Steiner SA  
Route de Lully 5  
1131 Tolochenaz

### ARCHITECTES PROJET

a-rr. sa  
Place Saint-François 2  
1002 Lausanne

### ARCHITECTES EXÉCUTION

Hervé De Giovannini SA  
Rue de Malatrex 38  
1201 Genève

### INGÉNIEURS CIVILS

Bernard et Forestier  
Ingénieurs civils Sàrl  
Chemin du Canal 3  
1305 Penthalaz

### GÉOMÈTRES

Bovard & Nickl SA  
Route de Saint-Cergue 23  
1260 Nyon



## LOGEMENTS

**HISTORIQUE/SITUATION** > La démolition d'une ancienne villa a permis l'édification d'un nouvel immeuble à la rue de Mauverney 2, à Gland. Les appartements de standing sont situés à deux pas de la gare et du centre de la localité, dans un quartier résidentiel. Cet emplacement favorise la mobilité douce et les économies d'énergie puisque la construction est caractérisée par son efficacité énergétique.

**PROGRAMME** > Le projet prévoit 15 appartements, du studio au 2,5 pièces, répartis sur trois niveaux. Un niveau en sous-sol abrite les caves individuelles, un local à poussettes et un abri pour les vélos. Le parking de 12 places est à l'extérieur.

**PROJET** > La volonté des concepteurs était d'offrir des balcons qui ceignent le bâtiment. Hormis les studios, tous les logements bénéficient d'un accès extérieur sur deux côtés de leur logement. Cet avantage est conforté par de très larges ouvertures vitrées sur les balcons. Pour mieux s'intégrer au quartier résidentiel, la hauteur du bâtiment - à toit plat - a été limitée.

**RÉALISATION** > Le nouvel immeuble est certifié HPE (Haute Performance Énergétique), un label qui garantit un coefficient favorable entre l'enveloppe du bâtiment et sa propre production énergétique, ainsi que d'autres mesures de sauvegarde en matière d'énergie. Ce résultat est obtenu par le recours à des panneaux photovoltaïques en toiture, une production de chaleur par chaudière à gaz.

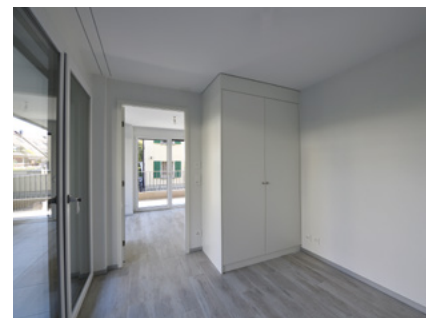
### COORDONNÉES

Rue de Mauverney 2  
1196 Gland

Conception 2020  
Réalisation 2021

Édité en Suisse





Une ventilation simple flux assure l'aération des locaux. La toiture est végétalisée et le bâtiment équipé d'un adoucisseur d'eau.

**AMÉNAGEMENTS EXTÉRIEURS** > L'accès au nouvel immeuble se fait par la rue de Mauverney avec une voie en enrobé. L'aménagement paysager a requis la plantation d'arbustes et d'arbres majeurs ainsi que la mise en gazon de toute la partie aménagée. L'entrée du bâtiment est dallée avec boîtes aux lettres extérieures et interphonie.

**DÉFIS ET POINTS FORTS** > Le principal défi relevé par les constructeurs est lié à la surface réduite du terrain et sa situation dans un environnement urbain. En contrepartie, l'environnement et la situation centrale favorisent la mobilité douce. De plus, le bâtiment se caractérise par la qualité de ses finitions intérieures et extérieures.



#### CARACTÉRISTIQUES

Surface du terrain	920 m <sup>2</sup>
Surface brute de plancher	965 m <sup>2</sup>
Volume SIA	3000 m <sup>3</sup>
Nombre d'appartements	15
Nombre de niveau	4
Nombre de niveau souterrain	1
Places de parc extérieures	12



## ENTREPRISES ADJUDICATAIRES ET FOURNISSEURS

LISTE NON EXHAUSTIVE

Démolition - Terrassement  
- Béton armé  
**PERRIN FRÈRES SA**  
1196 Gland

Échafaudages  
**ECHAMI ÉCHAFAUDAGES SA**  
1214 Vernier

Éléments préfabriqués  
- Corniches  
**DELTA PRÉFABRICATION**  
F-07000 Privas

Étanchéité  
**GENEUX DANCET SA**  
1217 Meyrin

Menuiseries extérieures  
bois/alu  
**EGOKIEFER SA**  
1242 Satigny

Stores  
**ZWEIFEL & GUILBERT AG**  
8842 Unteriberg

Électricité  
**CIEL ÉLECTRICITÉ SA**  
1274 Signy-Centre

Panneaux photovoltaïques  
**ÉTABLISSEMENTS  
ALVAZZI GROUPE SA**  
**TECHNIQUES  
FRAGNIÈRE SA - ETF**  
1260 Nyon

Chauffage - Ventilation  
**ALVAZZI GROUPE SA**  
1228 Plan-les-Ouates

Sanitaire  
**JDG SANITAIRE SA**  
1052 Le Mont-sur-Lausanne

Boîtes aux lettres  
**ERNST SCHWEIZER SA**  
1024 Ecublens

Serrurerie  
**DABI CONSTRUCTIONS  
MÉTALLIQUES SÀRL**  
1870 Monthey

Mise en passe  
**MUL-T-LOCK SUISSE**  
1203 Genève

Ascenseurs  
**KONE, ENTREPRISE GÉNÉRALE**  
1228 Plan-les-Ouates

Châpes  
**BÂTISOLS ROMANDIE SA**  
1196 Gland

Carrelages  
**FETAH SA**  
1227 Les Acacias

Plâtrerie  
**DITECO SA**  
1217 Meyrin

Armoire de balcon  
**BO BURGNER & OBERLI SA**  
1131 Tolochenaz

Portes intérieures bois  
**DOORMAX MENUISERIE SA**  
1029 Villars-Ste-Croix

Cuisines  
**CHALLANDE ET FILS SA**  
1260 Nyon

Séparation caves  
**KERN STUDER SA**  
1400 Yverdon-les-Bains

Nettoyages  
**BLEU NET SERVICES SÀRL**  
2000 Neuchâtel

Traitement des déchets  
- Benes  
**CHN TRANSPORTS SA**  
1260 Nyon

Aménagements extérieurs  
**MENÉTREY SA**  
1042 Bioley-Orjulaz