

LES PRÉS DU TENNIS A LES PACCOTS – FR

MAÎTRE D'OUVRAGE

Vauthey Travaux SA
& Gilbert Coquoz
Avenue de la Gare 26
1618 Châtel-Saint-Denis

MISE EN VALEUR

Régie Châtel SA
Avenue de la Gare 26
1618 Châtel-Saint-Denis

ARCHITECTES – DIRECTION DES TRAVAUX

A & C Architecture
+ Consultant Sàrl
Rue du Torrent 5
1800 Vevey

INGÉNIEURS CIVILS

Bosson ingénieurs-conseils SA
Route du Poyet 5
1680 Romont

BUREAUX TECHNIQUES

CVS
A. Rosselet SA
Route des Artisans 50
1618 Châtel-Saint-Denis

ÉLECTRICITÉ

Groupe E Connect SA
Route de Dally 10
1618 Châtel-Saint-Denis

SÉCURITÉ INCENDIE

Proinsec Suisse Sàrl
Avenue Alfred Cortot 9c
1260 Nyon

GÉOMÈTRES

Geosud SA Veveyse
Avenue de la Gare 40
1618 Châtel-Saint-Denis



LOGEMENTS EN PPE

HISTORIQUE/SITUATION > La station des Paccots, dans les Préalpes fribourgeoises, se situe sur les hauteurs de Châtel-St-Denis. Ce cadre idyllique attire de nombreux touristes et résidents tout au long de l'année. Sa situation privilégiée offre de multiples possibilités d'activités de loisirs telles que ski alpinisme, ski de fond, randonnées pédestres, raquettes à neige, tennis, VTT et bien d'autres. Faisant partie du district de la Veveyse dans le canton de Fribourg, les Paccots occupent une situation idéale sur l'axe Fribourg-Vevey, bien desservis par les transports publics et par l'autoroute A12 dont l'accès se trouve à quelques kilomètres. Nichée au cœur du village des Paccots, la première étape de ce développement comprend un immeuble de treize appartements allant du 2,5 pièces au 5,5 pièces, avec un garage souterrain et plusieurs places de parc extérieures. Au final, le projet devrait comprendre six immeubles de logements.

PROJET > L'aspect architectural de l'immeuble est épuré et contemporain tout en gardant l'esprit de montagne. Chaque appartement bénéficie d'une répartition très bien étudiée jouissant d'une belle cuisine équipée et ouverte sur le séjour, orienté plein Sud. Chaque lot dispose d'une terrasse et d'un jardin ou d'un balcon orienté Sud-Ouest offrant une vue imprenable sur la région et les Préalpes fribourgeoises. Les murs porteurs de l'élément bâti sont en béton armé et les façades offrent une isolation périphérique, recouverte d'une part en crépi et d'autre part en lames sapin. Le socle du bâtiment est en crépi anthracite afin d'assoir le bâtiment et certaines parties de la façade sont en crépi blanc contrastant avec les éléments en sapin, lui donnant ainsi rythme et dynamisme. Pour donner une unité au volume, on retrouve des éléments en sapin sur les garde-corps des balcons, qui alternent avec des éléments métalliques anthracite pour rappeler la couleur du socle.

COORDONNÉES

Chemin Les Prés du Tennis
1619 Les Paccots

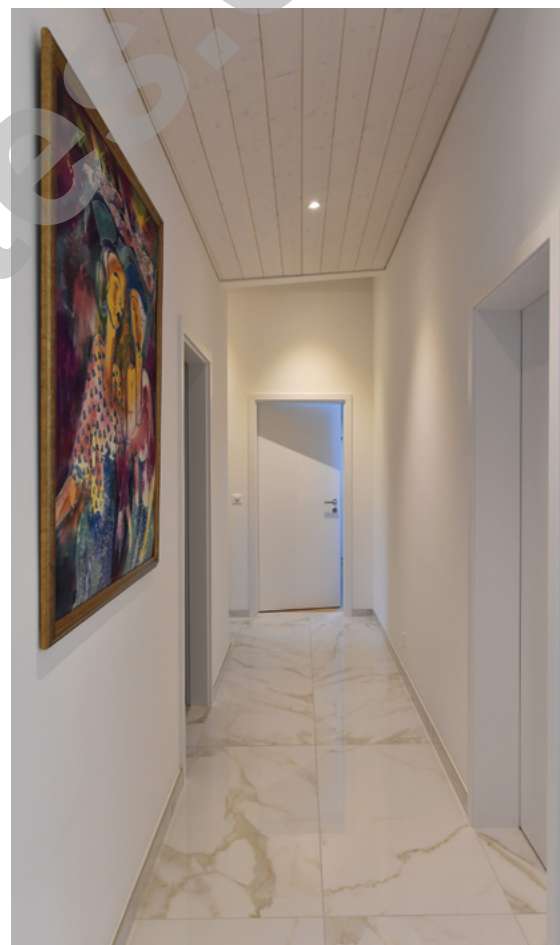
Conception 2016
Réalisation 2019 – 2020

Édité en Suisse





Les appartements sont destinés à de la vente en PPE et les choix des matériaux ont, par conséquent, été définis au gré des acquéreurs. Mais dans la plupart des logements, on retrouve principalement du carrelage pour les sols des cuisines, hall et sanitaires. Les revêtements de sols des chambres et des séjours sont en parquet. Quant aux plafonds, ils sont en plâtre lissé peint en blanc et dans les combles on retrouve des lames sapin lazurées en blanc. Le chauffage se fait grâce à une pompe à chaleur avec sonde géothermique et l'ensemble des logements possède des vitrages triples isolations extérieurs, ils sont réalisés au fur et à mesure de la construction de bâtiments de la promotion et privilégieront une végétation qui s'intégrera de manière optimale à l'environnement.



CARACTÉRISTIQUES

Surface du terrain	2 638 m ²
Surface brute de plancher	1 270 m ²
Emprise au rez	325 m ²
Volume SIA	6 505 m ³
Nombre d'appartements	13
Nombre de niveaux	Rez + 3
Nombre de niveau souterrain	1
Places de parc intérieures	8
Places de parc extérieures	21



ENTREPRISES ADJUDICATAIRES ET FOURNISSEURS

LISTE NON EXHAUSTIVE

Echafaudages
**ÉCHAFAUDAGES 2000
JUNCAJ FRÈRES SA**
1860 Aigle

Maçonnerie-BA
- Carrelages & faïences
**COQUOZ
CONSTRUCTIONS SA**
1615 Bossonnens

Étanchéité - Ferblanterie
- Couverture
ETSA ÉTANCHÉITÉ SA
1753 Matran

Menuiseries extérieures
- Charpente
J. VUICHARD SA
1623 Semsales

Porte de garage
**ALEXANDRE BOVET
STORES ET VOLETS,
MENUISERIE PVC SA**
1625 Sâles (Gruyère)

Stores toile à projection
SELLERIE DU BOURGO SA
1630 Bulle

Électricité
GROUPE E CONNECT SA
1618 Châtel-Saint-Denis

Raccordement fibre optique
FTTH FR SA
1763 Granges-Paccot

Chauffage PAC Air-eau
et sondes géothermiques
- Sanitaire
A. ROSSELET SA
1618 Châtel-Saint-Denis

Serrurerie
GENOUD B. SÄRL
1623 Semsales

Ascenseurs
AS ASCENSEURS SA
1052 Mont-sur-Lausanne

Chapes & isolations
B. PACHOUD ET FILS SA
1004 Lausanne

Revêtement de sols parquet
SOLS AMBIANCE SA
1700 Fribourg

Résine
AEBERHARD II SA
1020 Renens

Plâtrerie - Peinture
- Isolation périphérique
variante laine de pierre
ITALGYPS SA
1752 Villars-sur-Glâne

Menuiseries intérieures - Portes
**MENUISERIE
MAILLARD & FILS SA**
1609 Besencons

Agencements de cuisines
PRÉCISION CUISINE SA
1618 Châtel-Saint-Denis

Nettoyage du bâtiment
HP NETTOYAGE SA
1615 Bossonnens