

MAÎTRE D'OUVRAGE

Caisse de pensions
de l'Etat de Vaud
Rue Caroline 9
1003 Lausanne

ARCHITECTES

Atelier Gamme Architecture SA
Rue du Petit-Chêne 19
1003 Lausanne

COLLABORATEURS

Alberto Cruz
Didier Caron

INGÉNIEURS CIVILS

Küng et Associés SA
Chemin du Grand Record 7
1040 Echallens

BUREAUX TECHNIQUES

CHAUFFAGE - VENTILATION
Chammartin & Spicher SA
Chemin de Chantemerle 14
1010 Lausanne

PROTECTION INCENDIE

BG Ingénieurs Conseils SA
Avenue de Cour 61
1007 Lausanne

GÉOMÈTRES

BBHN SA
Avenue de Lonay 17b
1110 Morges



RÉNOVATION

HISTORIQUE/SITUATION > Situé dans le prolongement de la gare de Morges, en direction de Genève, cet immeuble composé de 27 appartements est rattaché à la zone d'habitation collective du PPA Les Uttins. Le quartier borde les installations sportives (piscine communale incluse) qui le relie au bleu Léman. Construit en 1959, le bâtiment du chemin Bochet 12-14 n'avait jamais fait l'objet de travaux de réfection conséquents. Il a été identifié à ce titre dans la planification quinquennale des rénovations du patrimoine immobilier de Retraites Populaires.

PROGRAMME > Le programme proposé par la Caisse de pensions de l'Etat de Vaud comprenait la rénovation complète de l'enveloppe du bâtiment, l'amélioration thermique se caractérisant par l'isolation des façades et de la toiture. Également inscrit au cahier des charges, l'agrandissement des balcons côté Sud (démolition et reconstruction complète), le remplacement des fenêtres et des stores ainsi que la rénovation des deux entrées de l'immeuble (digicode,

etc.). Les nouvelles boîtes aux lettres extérieures sont placées sous une marquise longeant la façade Nord. L'adaptation des aménagements extérieurs s'est accompagnée de la création de deux places de stationnement supplémentaires et d'un couvert pour les vélos.

RÉALISATION > Cet immeuble sur cinq niveaux aux murs porteurs en maçonnerie hérite d'une nouvelle isolation périphérique (épaisseur de 20 cm) crépie ainsi que d'une toiture isolée (également d'une épaisseur de 20 cm) entre chevrons. Les concepteurs du bureau Gamme Architecture ont choisi de déconstruire les balcons existants pour les remplacer par des structures en béton armé, avec console isolante.

À l'intérieur, on relèvera la rénovation des communs intégrant la mise en conformité de la sécurité incendie et des garde-corps, ces derniers respectant désormais la norme SIA 358.

COORDONNÉES

Chemin du Bochet 12-14
1110 Morges

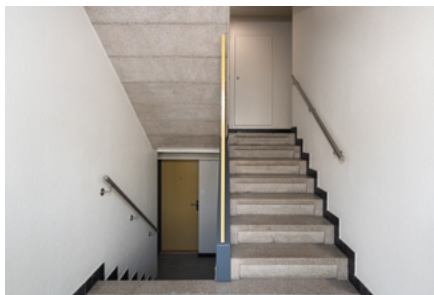
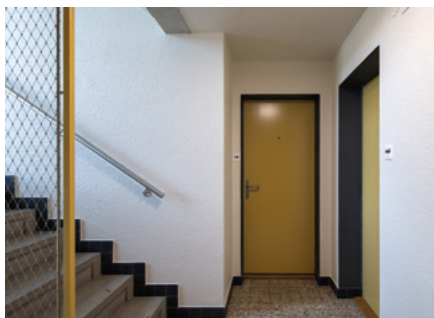
Conception 2019
Réalisation 2020 – 2021

Édité en Suisse



Au renouvellement de la peinture de la cage d'escalier se sont ajoutés le remplacement des éclairages et des tableaux électriques, le nouveau revêtement en carrelage des paliers d'entrée, du couloir du sous-sol, du local vélos-poussettes et des deux buanderies, de même que le remplacement des portes palières et des portillons techniques par des menuiseries EI30.

CONCEPT ÉNERGÉTIQUE > Les 120 mètres carrés de panneaux photovoltaïques coiffant la toiture quatre pans seront associés à terme à une pompe à chaleur. En attendant, la production électrique pourra être utilisée pour la consommation des locaux communs, le solde étant réinjecté dans le réseau. On mentionnera encore la mise en place de nouvelles fenêtres à triple vitrage et d'une installation de ventilation double flux (monobloc sous toiture, après suppression des loges de galetas). Les canaux d'amenée d'air se déploient dans l'isolation périphérique des façades, les reprises d'air s'effectuant via les remontées des locaux sanitaires centraux.



CARACTÉRISTIQUES

Surface du terrain	2 148 m ²
Surface brute de plancher	1 691 m ²
Emprise au rez	372 m ²
Volume SIA	5 700 m ³
Nombre d'appartements	27
Nombre de niveaux	Rez + 4
Places de parc extérieures	9
Places de parc intérieures (garages)	5

ENTREPRISES ADJUDICATAIRES ET FOURNISSEURS

LISTE NON EXHAUSTIVE

Démolition – Sciage
– Maçonnerie – Béton
DÉNÉRIAZ SA
1003 Lausanne

Échafaudages
E.S. ECHAFAUDAGES SERVICES SA
1028 Prévêres

Ferblanterie – Charpente
– Couverture
CLAUDE BOCHERENS
1030 Bussigny

Isolation périphérique
RASELLI FAÇADES SA
1023 Crissier

Étanchéité –
Carrelage balcons
MEDANA ETANCHÉITÉ SA
1024 Ecublens

Fenêtres –
Porte-fenêtres PVC
EGOKIEFER SA
1844 Villeneuve

Stores
GRIESSER SA
1010 Lausanne

Électricité
JEANFAVRE & FILS SA
1052 Le Mont-sur-Lausanne

Panneaux Photovoltaïques
AGENA SA
1510 Moudon

Fermetures étanches
– Coupe-feu
AKKO SA
1020 Renens

Ventilation
AEROVENT CRISSIER SA
1023 Crissier

Sanitaire
FLEURY SANITAIRE SA
1004 Lausanne

Serrurerie
PROFILMÉTAL SA
1010 Lausanne

Carrelages – Faïences
CARLO VERO ET FRÈRE SA
1023 Crissier

Plâtrerie – Peinture
CARDINALE & CIE SA
1023 Crissier

Menuiserie courante
ÉBÉNISTERIE SAVORETTI SA
1131 Tolochenaz

Aménagements extérieurs
MEDEIROS SÀRL
1092 Belmont-sur-Lausanne