

G & L
Entreprise Générale SA

MAISON DES PAONS

GENÈVE – GE

ENTREPRISE GÉNÉRALE
G & L Entreprise Générale SA
Rue du Mont-Blanc 14
1201 Genève

CHEF DE PROJET
Xavier Laforêt

INGÉNIEURS CIVILS
Nash Sàrl
Route des Jeunes 59
1227 Carouge

ARCHITECTES D'INTÉRIEUR
Kelly Boukobza
K&Y architecture
Rue Ampère 26
F-75017 Paris



TRANSFORMATION

HISTORIQUE/SITUATION > La maison des Paons est peut-être l'un des plus beaux bâtiments de style Art nouveau construit en Suisse romande. Rien de plus, rien de moins. Réalisé 1902-1903 dans le quartier des Eaux-Vives par les architectes Eugène Cavelli et Ami Golay, l'édifice montre trois façades aux impressionnants décors figuratifs sculptés, soulignés par de spectaculaires ferronneries ouvragées. Visible de loin, en bulbe ou à pavillon, la toiture en tuile orange vernissée contraste avec la chromatique claire de l'enduit et des encadrements en roche des étages courants.

Plusieurs fois malmené dans la seconde moitié du 20^e siècle, l'immeuble a notamment perdu ses vitrines caractéristiques, ses décors intérieurs et nombre de ses typologies

d'origine. Il a par ailleurs fait l'objet d'une désastreuse campagne de rénovation qui – par des méthodes et des produits inadaptés – a bien failli anéantir les motifs de pierre sculptée. Restaurée enfin avec soin dans les années 2010, la maison des Paons a retrouvé son lustre et son élégance. Le rachat du deuxième étage complet permet alors de repenser une spatialité disparue au fil des générations.

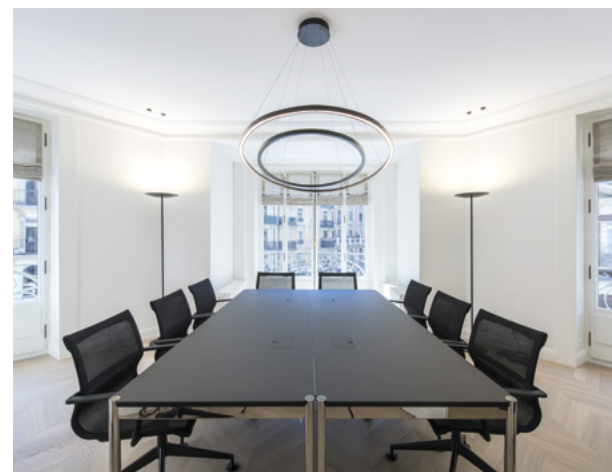
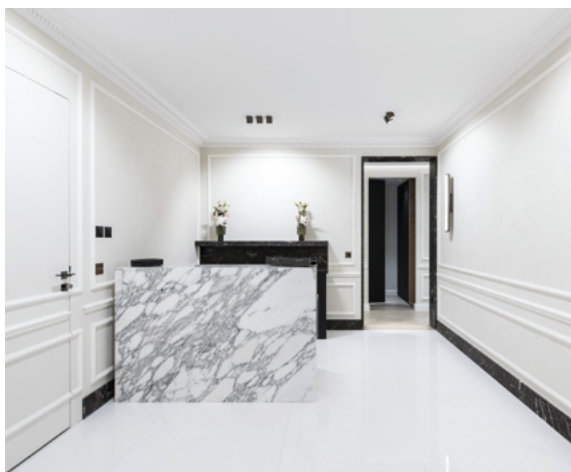
PROGRAMME / PROJET > Agréablement orientés et tournant sur chacune des façades de l'immeuble, les 350 mètres carrés à disposition se destinent à une affectation de bureaux. Dans un espace désormais dénué de substance patrimoniale, les potentialités d'aménagement légitime des interventions adaptées aux besoins contemporains et conformes au haut standing recherché.

COORDONNÉES
Avenue
Pictet-de-Rochemont 7
1207 Genève

Conception 2020
Réalisation 2021

Édité en Suisse

 **architectes.ch**



Derrière les murs de façades, distribués par un couloir de circulation accessible après un local d'accueil, se trouvent deux bureaux de direction, deux salles de réunion polyvalentes et cinq espaces de travail pouvant recevoir une ou deux personnes. À l'arrière sont aménagés les sanitaires, une kitchenette, une petite zone de repos et une vaste pièce pour le stockage administratif.

Cette organisation claire et fluide est rendue possible grâce à une excellente rationalisation des espaces disponibles et, en même temps, au respect des structures existantes. Maintenus dans leur situation d'origine, les murs porteurs intérieurs garantissent en effet des surfaces tout à la fois généreuses et équilibrées, sans jamais trahir l'échelle de ce bâtiment historique.

L'indéniable réussite de cette transformation passe également par les options de teintes et de matériaux, alliées à une remarquable mise en œuvre optimisant les éléments techniques tels que, par exemple, l'éclairage ou les corps de chauffe. Les corniches moulurées décorent délicatement des plafonds blancs, parfois rehaussés par la présence de LED discrètes. Les murs aux tonalités douces se parent de boiseries sobres encadrées par des plinthes et des embrasures en

marbre sombre. Réalisé sur mesure, le mobilier -banque d'accueil ou placards intégrés- s'ajuste avec perfection à l'ensemble. Deux types de sol achèvent d'ennobler les volumes: des parquets cirés dans les bureaux ou les espaces de circulation et un marbre blanc dans les surfaces d'accueil, l'un et l'autre constitué de panneaux façon « Versailles », carrés aux motifs de diagonales entrelacées.

Rendu en temps et en heure, ce chantier mené en site occupé témoigne de l'excellente maîtrise des différentes équipes intervenantes, elles-mêmes appuyées par une direction architecturale aussi efficace que pragmatique.

CARACTÉRISTIQUES

Surface brute de plancher	350 m ²
Nombre d'appartements	2
Niveau	2 ^e étage
Autres chiffres	
- heures de travail sur site	10 000 h
- heures d'atelier	5 000 h



ENTREPRISES ADJUDICATAIRES ET FOURNISSEURS

LISTE NON EXHAUSTIVE

Peinture
ATELIERS GOHARD
GENÈVE SA
1201 Genève

Plâtrerie
AB41 SÄRL
1201 Genève