



# LE RELAIS D'OR COLLOMBEY - VS

## MAÎTRE D'OUVRAGE

Relais d'Or Immobilier SA  
Chemin du Verger 5a  
1868 Collombey

## ENTREPRISE GÉNÉRALE

Implenia Suisse SA  
Rue Sainte-Marguerite 1  
1950 Sion

## ARCHITECTES

a|alberti SA  
Chemin du Verger 1  
1868 Collombey

## INGÉNIEURS CIVILS

Lattion Bruchez  
Ingénieurs SA  
Route des Brèches 14  
1893 Muraz

## BUREAUX TECHNIQUES

CVSE  
Amstein + Walthert  
Lausanne SA  
Avenue d'Ouchy 52  
1006 Lausanne

## GÉOMÈTRES

Bureau technique  
Georges Rey-Bellet SA  
Avenue de la Gare 37b  
1870 Monthey



## RÉSIDENCE SÉNIORS

**HISTORIQUE/SITUATION** > Dans le Chablais valaisan, sur la rive gauche du Rhône, la résidence Le Relais d'Or propose un nouvel art de vivre pour les séniors. Balnéothérapie, restaurant, commerces et salle polyvalente complètent l'offre de base formée de 86 appartements. Situé dans le nouveau quartier du Verger à l'entrée sud de Collombey, l'ensemble est relié au centre par une cheminement piéton, tout en bénéficiant d'une connexion rapide à l'autoroute. Proche des commerces mais aussi de Monthey, la résidence répond à une demande en logements pour séniors autonomes. Le projet a été développé par le bureau d'architecture a|alberti SA à Collombey et réalisé en entreprise générale par Implenia Suisse SA.

**PROGRAMME** > Le Relais d'Or s'inscrit dans une zone d'habitation développée en vue de créer une mixité générationnelle et sociale. Le programme comprend un appartement de veille et 85 logements de 1,5 ou 2,5 pièces avec balcon, sans barrières architecturales, qui sont proposés meublés ou non. Ils sont répartis sur cinq niveaux, dans deux ailes articulées par une rotonde. Cet espace destiné aux activités en commun accueille un centre de balnéothérapie au rez-de-chaussée, un restaurant avec terrasse et une salle polyvalente à l'étage. Trois commerces complètent le programme du rez et un parking couvert occupe l'espace subsistant entre les ailes. Cette initiative privée vise à offrir un habitat adapté pour les séniors avec une présence et une

## COORDONNÉES

Chemin des Vergers 5a - 5b  
1878 Collombey

Conception 2018 - 2019  
Réalisation 2019 - 2020

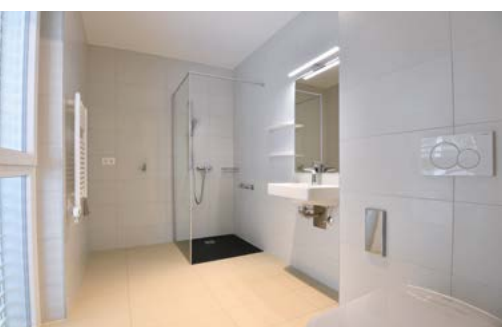
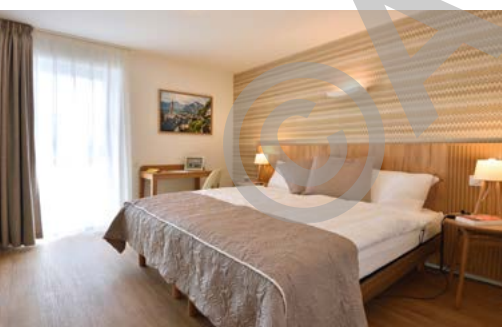
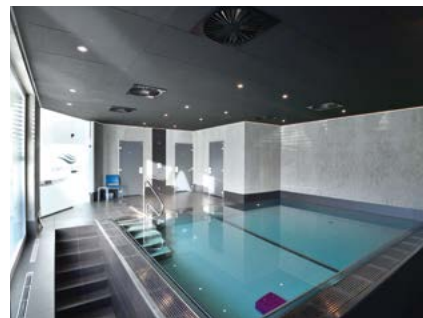
Édité en Suisse



surveillance 24h sur 24 ainsi que divers services comme la restauration, la coordination des aides extérieures et les animations.

**PROJET** > L'édifice tend à évoquer l'architecture des années 1920 par une réinterprétation contemporaine. Des piliers en forme de Y habillent la façade sud du bâtiment et établissent une liaison entre la rotonde et les ailes. Un bon apport de lumière naturelle est assuré dans le restaurant et le parking par la création de puits de lumière ronds dont la forme est rappelée par les luminaires. Le nuancier de couleurs neutres et la mise en valeur du bois créent une atmosphère chaleureuse, optimisée par la pose d'un faux-plafond acoustique dans le restaurant où la poutraison est apparente. Disposée en éventail, cette structure dirige le regard vers l'extérieur et le magnifique panorama montagneux. Un espace ouvert commun et sécurisé est aménagé en jardin au-dessus de la dalle du parking. Des zones vertes sont prévues à proximité de la résidence comme invitation à la promenade.

**RÉALISATION** > Moins de 20 mois de travaux auront suffi pour achever le Relais d'Or, avec un planning serré perturbé pourtant par deux périodes de pandémie de Covid 19. Avec sa structure porteuse en béton armé, son isolation extérieure et son chauffage à distance distribuant la chaleur par le sol, la résidence offre tout le confort nécessaire dans un environnement sécurisé et convivial. L'eau chaude sanitaire est préchauffée grâce à un système de récupération de chaleur. En sous-sol, un abri PC de 107 places a aussi été prévu. Les appartements, lumineux et confortables, sont soigneusement agencés et adaptés aux besoins des résidents : salle de douche sécurisée avec barres d'appui ou de relèvement, cuisine totalement équipée, pièces sans seuil et stores électriques. Une offre de prestations à la carte assure en outre une qualité de vie agréable tout en préservant l'indépendance de chacun.



#### CARACTÉRISTIQUES

Surface du terrain	6 686 m <sup>2</sup>
Surface brute de plancher	7 350 m <sup>2</sup>
Emprise au rez	1 405 m <sup>2</sup>
Parking couvert	583 m <sup>2</sup>
Volume SIA	26 635 m <sup>3</sup>
Nombre d'appartements	86
Nombre de niveaux	Rez + 5
Nombre de niveau souterrain	1
Abri PC (nombre de places)	107
Places de parc extérieures	85
Places de parc intérieures (couvertes)	20