

**MAÎTRE D'OUVRAGE**

Retraites Populaires  
Rue Caroline 9  
1001 Lausanne

**ARCHITECTES**

Retraites Populaires  
Service Construction durable  
Rue Caroline 9  
1001 Lausanne

**COLLABORATEURS**

Philippe Sudan  
Sacha Jeanrenaud

**INGÉNIEURS CIVILS**

Ingea SA  
Chemin de la Joliette 4  
1006 Lausanne

**BUREAUX TECHNIQUES**

CVS  
BA Consulting SA  
Chemin de l'Étang 7  
1037 Étagnières

**ÉLECTRICITÉ**

Tec 3000, Joël Widmann  
En Couvalau 2D  
1373 Chavornay

**INGÉNIEURS****PROTECTION INCENDIE**

Ingea SA  
Chemin de la Joliette 4  
1006 Lausanne

**GÉOMÈTRES**

Jaquier Pointet SA  
Rue des Pêcheurs 7  
1400 Yverdon-les-Bains

**RÉNOVATION**

**HISTORIQUE/SITUATION** > Après le bâtiment de la rue des Uttins 10, un autre immeuble yverdonnois, ancré celui-ci au numéro 5, a fait l'objet d'une réhabilitation complète et d'un agrandissement. Au même titre que le premier objet, cette construction remontant à 1948 a été identifiée dans la planification quinquennale des rénovations du patrimoine immobilier de Retraites Populaires. Situé dans un quartier calme, à deux pas du centre historique, l'immeuble n'avait jamais subi de travaux de rénovation conséquents.

**PROGRAMME/CONCEPT** > L'édifice de la rue des Uttins 5 est inscrit en zone résidentielle 1 du plan général d'affectation de la Commune. Aux neuf appartements répartis sur trois niveaux est venu se greffer un nouveau logement de 3,5 pièces en attique.

L'ensemble du bâtiment a bénéficié d'un assainissement énergétique de l'enveloppe. Figuraient également dans le cahier des charges, l'agrandissement des balcons, la modernisation de l'électricité (tableaux électriques, lustrerie des locaux communs), la mise en conformité aux prescriptions de sécurité incendie (exutoire de fumée, portes palières EI 30, etc.) et la sécurisation de l'immeuble par la pose d'un interphone et de portes palières avec trois points de sécurité. Le Service construction durable de Retraites Populaires a également procédé au remplacement des garde-corps de la cage d'escalier et à la pose d'un nouveau carrelage dans les locaux communs (buanderies - dégagement - local à vélos-poussettes). À cela s'ajoutait la création d'un jardin communautaire et de dix places de parking supplémentaires. Des cheminements ont par ailleurs été aménagés.

**COORDONNÉES**

Rue des Uttins 5  
1400 Yverdon-les-Bains

Conception 2017  
Réalisation 2018 - 2019

Édité en Suisse

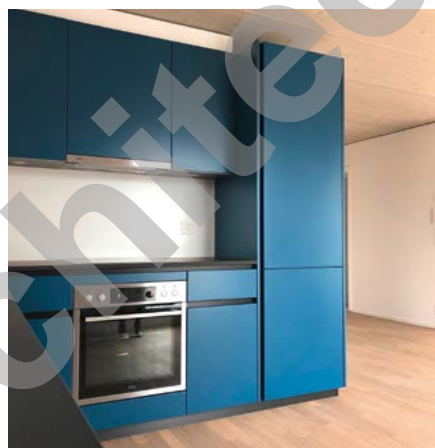




**RÉALISATION** > La construction existante se caractérise par ses murs porteurs en maçonnerie. Une nouvelle isolation périphérique de 18 centimètres crépie vient habiller le pourtour du bâtiment, lequel hérite d'une ferblanterie en zinctitane. Les anciens balcons ont été démolis, remplacés par de nouvelles structures métalliques qui ont permis leur agrandissement.

Principal défi des intervenants, la démolition de la toiture quatre pans au profit d'un toit plat végétalisé. Une dalle mixte bois-béton a été réalisée sur laquelle repose le nouvel attique. Ce dernier est constitué d'une ossature bois avec isolation de 24 centimètres. Le revêtement de façade est en Eternit, tandis que la toiture est en zinc-titane.

**CONCEPT ÉNERGÉTIQUE** > Le chauffage au mazout a cédé la place à une installation à gaz. Le préchauffage de l'eau chaude sanitaire est assuré par des panneaux solaires thermiques. Outre l'isolation déjà mentionnée, les nouvelles fenêtres à triple vitrage contribuent au bon bilan énergétique du bâtiment. Au chapitre électricité, signalons les modifications et le remplacement des éclairages des locaux communs et extérieurs. Deux panneaux photovoltaïques, directement en lien avec l'attique, viennent compléter le dispositif.



CARACTÉRISTIQUES	
Surface du terrain	1168 m <sup>2</sup>
Surface brute de plancher	830 m <sup>2</sup>
Emprise au rez	246 m <sup>2</sup>
Volume SIA	3104 m <sup>3</sup>
Nombre d'appartements	10
Nombre de niveaux	Rez + 3
Nombre de niveau souterrain	1
Places de parc extérieures	12
Places de parc intérieures	2



## ENTREPRISES ADJUDICATAIRES ET FOURNISSEURS

LISTE NON EXHAUSTIVE

Échafaudages  
**E.S. ÉCHAFAUDAGES SERVICES SA**  
1028 Prévèrenges

Maçonnerie  
**BÉATI FRÈRES SA**  
1422 Grandson

Charpente bois  
**FAVRE SA**  
1405 Pomy

Charpente métallique  
**ORLLATI MÉTAL SA**  
1007 Lausanne

Protection contre la foudre  
**PERRUSSET PARATONNERRES SA**  
1304 Cossonay-Ville

Crépissage extérieur  
- Isolation sous dalle  
**GREGORUTTI SA**  
1400 Yverdon-les-Bains

Étanchéité toiture plate  
**JPIOVANO TRAVAUX SPÉCIAUX-ÉTANCHÉITÉ SÀRL**  
1400 Yverdon-les-Bains

Ferblanterie -  
Revêtement extérieur  
**L.A. TOITURE SA**  
1321 Arnex-sur-Orbe

Portes de garages  
**VIGLINO SA**  
1373 Chavornay

Fenêtres PVC  
**EGOKIEFER SA**  
1844 Villeneuve

Stores vénitiens et  
stores à lamelles  
**PERSANO STORES ET VOLETS SA**  
1122 Romanel-sur-Morges

Installations électriques  
**SOVITEC SÀRL**  
1350 Orbe

Installations de chauffage  
**CHAUFFATEC SA**  
1030 Bussigny

Installations de ventilation  
**NORDVENT R-TECH SA**  
1400 Yverdon-les-Bains

Sanitaire  
**JDG SANITAIRE SA**  
1052 Le Mont-sur-Lausanne

Appareils sanitaires spéciaux  
**SCHULTHESS MASCHINEN SA**  
1025 St-Sulpice

Cylindres mise en passe  
**CLÉS BARBY SA**  
1004 Lausanne

Ouvrages métalliques  
**AB SERRURERIE CONSTRUCTIONS MÉTALLIQUES SA**  
1417 Essertines-sur-Yverdon

Chapes  
**LAIK SA**  
1072 Forel (Lavaux)

Carrelages  
**VIMA SÀRL**  
1020 Renens

Revêtement de sols en bois  
**PROPRE EN ORDRE SA**  
1009 Pully

Plâtrerie - Peinture intérieure  
**MONTANGERO & FILS SA**  
1032 Romanel-sur-Lausanne

Portes intérieures bois  
**FENALVA SÀRL**  
1026 Echandens

Cuisines  
**MOBILIUS 3000 SÀRL**  
1023 Crissier

Nettoyages  
**CIEL NETTOYAGES SÀRL**  
1400 Yverdon-les-Bains

Aménagements extérieurs  
**DE PIPPO SÀRL**  
1400 Yverdon-les-Bains

Panneaux publicitaires  
**LMG PUBLICITÉ SÀRL**  
1424 Champagne