

MÂÎTRES D'OUVRAGE

Privés

ENTREPRISE GÉNÉRALE

Edifea SA
 Chemin du Château-Bloch 11
 1219 Le Lignon

CHEF DE PROJET

Cédric Jahier

ARCHITECTES

PHASE AUTORISATION
 Paley Architectes Sàrl
 Chemin du Hameau 27
 1255 Veyrier

COLLABORATEUR

Bakir Mustajbegovic

PHASE EXÉCUTION

BMA architectes Sàrl
 Route des Acacias 43
 1227 Les Acacias

INGÉNIEURS CIVILS

Reis Ingengering Sàrl
 Avenue des
 Grandes-Communes 8
 1213 Petit-Lancy

BUREAUX TECHNIQUES

THERMICIEN
 Archiwatt Sàrl
 Chemin de la Montagne 2
 1224 Chêne-Bougeries

ARCHITECTES PAYSAGISTES

Gilbert Henchoz Architectes
 Paysagistes Associés SA
 Route de Thonon 152B
 1222 Vésenaz

GÉOMÈTRE

Géomètres Associés
 Ney & Hurni SA
 Rue Chabrey 6
 1202 Genève

**VILLAS MITOYENNES**

HISTORIQUE/SITUATION > La commune de Veyrier est située côté rive gauche de Genève à quelques encablures de la frontière française. À la périphérie du centre, quatre villas mitoyennes ont été projetées dans un quartier résidentiel qui jouxte un cordon boisé. Cet élément fort, dans lequel sont venues s'implanter les villas, a naturellement imposé au Maître de l'ouvrage de conserver les arbres de grandes tailles présents sur la parcelle.

Le projet a repris le style architectural du quartier afin de s'intégrer au mieux aux éléments bâtis alentours qui proposent des toits en pente avec charpente traditionnelle. Ce côté classique tranche avec l'esprit contemporain du reste de l'enveloppe des villas.

Les quatre volumes mitoyens proposent une même et unique configuration avec un sous-sol totalement aménageable, un espace vie avec cuisine ouverte sur le séjour au rez-de-chaussée et quatre chambres à coucher à l'étage.

PROJET > La structure porteuse des villas est en béton recouverte d'une isolation périphérique et d'un crépi côté extérieur. Quant aux aménagements intérieurs, ils ont été laissés au libre choix des acquéreurs, ce qui a permis à ces derniers de moduler à leur guise l'intérieur. Les matériaux utilisés sont principalement en carrelage ou en parquet et en faïence toute hauteur dans les toilettes et salles de bains. De grandes baies vitrées coulissantes apportent un maximum de lumière naturelle dans les espaces de vie.

COORDONNÉES

Chemin du
 Bois-Gourmand 53
 1255 Veyrier

Conception 2015
 Réalisation 2017

Édité en Suisse



CENTRE D'INFORMATION
ARCHITECTURE ET CONSTRUCTION



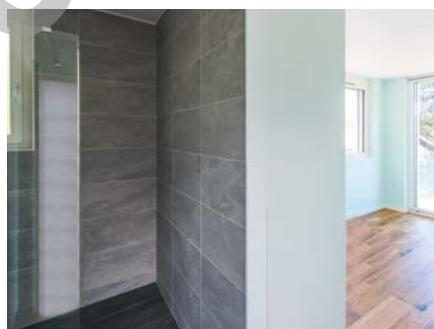
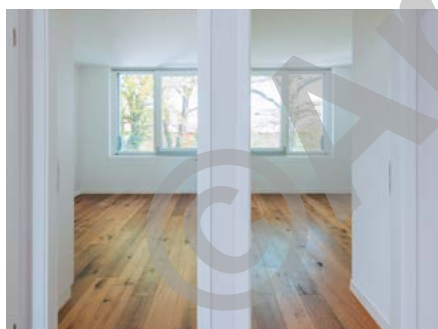
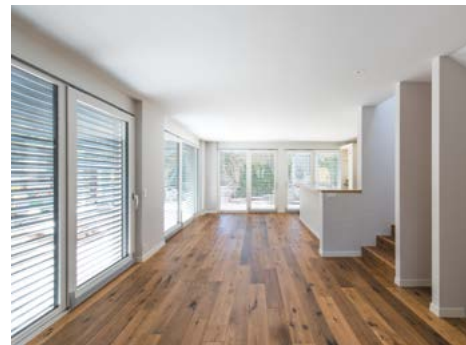
Un puits de lumière, au-dessus des espaces de circulation, participe à la clarté des espaces intérieurs. Les villas sont labellisées à haut potentiel énergétique (HPE) et proposent de ce fait des triples vitrages. Une pompe à chaleur a été installée dans les sauts de loup qui amènent de la lumière à l'étage en sous-sol évitant ainsi un impact visuel extérieur. La continuité des toits à deux pans permet une récupération de l'eau de pluie car les villas jumelées ne sont pas séparées par des garages. De ce fait, pour garantir l'intimité de chaque propriétaire, il a fallu également travailler sur l'acoustique de chaque entité.

Pour les aménagements extérieurs, les plantations ont été réalisées en fonction du plan d'aménagement paysager imposé par l'Office cantonal de l'agriculture et de la nature (OCAN) du canton de Genève. Un revêtement en enrobé a été prévu sur les zones de circulation et en pavés drainant sur les places visiteurs. Une pelouse a été plantée dans les jardins privés avec l'aménagement

d'une terrasse revêtue de dalles ou de carrelages selon le choix des acquéreurs. Les limites de propriétés, situées en amont dans la pente du terrain, ont été protégées par la mise en place de parois berlinoises afin de maintenir les terres et créer ainsi une parcelle plate pour accueillir les villas plus en aval.

CARACTÉRISTIQUES

Surface du terrain	1481 m ²
Surface brute de plancher	900 m ²
Emprise au rez	330 m ²
Volume SIA	3353 m ³
Nombre de villas	4
Nombre de niveaux	Rez + 1
Nombre de niveaux souterrains	1
Places de parc extérieures	6
Places de parc intérieures	2



ENTREPRISES ADJUDICATAIRES ET FOURNISSEURS

LISTE NON EXHAUSTIVE

Démolition - Terrassement
GIRARDI SA
1297 Founex

Échafaudages
NEW LOOK
ECHAFAUDAGES SA
1242 Satigny

Maçonnerie - Béton armé
A. HENRIOUD SA
1214 Vernier

Charpente bois
TSCHOPP CHARPENTE SÀRL
1218 Le Grand-Saconnex

Ferblanterie - Couverture
GENOLET TOITURE
CONCEPT SA
1227 Carouge

Fenêtres
TRIPLAST SA
1530 Payerne

Stores
CONTACT STORES &
FENÊTRES SÀRL
1219 Le Lignon

Électricité
EGG-TELSA SA
1205 Genève

Chauffage - Ventilation
THERMEX SA
1214 Vernier

Installations sanitaires
ARTSANIT SÀRL
1212 Grand-Lancy

Ouvrages métalliques
MDESIGN METAL SA
1580 Avenches

Chapes
LAIK SA
1072 Forel

Plâtrerie - Peinture
MTB MULTITRAVAUX
BÂTIMENT SA
1203 Genève

Portes et armoires intérieures
ALPNACH SA
1212 Grand-Lancy

Cuisines
TEK CUISINES SA
1227 Les Acacias