



HÔTEL IBIS STYLES

SIERRE – VS

MAÎTRE D'OUVRAGE

Foncière VALTLAN SA
Avenue de la Gare 38
1618 Châtel-St-Denis

ENTREPRISE GÉNÉRALE

AD Architecture &
Développement SA
Hirschengraben 31-33
6003 Luzern

CHEF DE PROJET

Yann Poënset

ARCHITECTES

Axe Développement SA
Le Château 3
2028 Vaumarcus

INGÉNIEURS CIVILS

Anabat Ingénieurs
Conseils Sàrl
Avenue de Tivoli 5
1700 Fribourg

BUREAUX TECHNIQUES

CVS
Marcel Bonvin et Fils SA
Corin
3960 Sierre

ÉLECTRICITÉ

Etavis ELSA SA
Chemin St-Hubert 18
1950 Sion



RÉNOVATION

HISTORIQUE/SITUATION > Situé à l'entrée Ouest de la ville de Sierre, au pied des vignes et à quelques lacets des pistes de ski de Crans-Montana, l'ancien Hôtel Atlantic, fermé depuis 2015, a subi une profonde mue. L'Hôtel Ibis Styles qui le remplace offre 62 chambres, dont 39 chambres doubles et 23 chambres Twin, ainsi que de nouveaux espaces publics. Cet établissement, le plus grand de la région, devient la huitième enseigne suisse de la marque design et lifestyle du groupe Accor. Son ouverture permet de doubler la capacité d'hébergement hôtelier de la Cité du Soleil.

CONCEPT > L'objectif des concepteurs, AXE Développement, était de redonner ses lettres de noblesse à cet établissement emblématique. Le pari consistait à souligner son architecture en lui donnant un air plus contemporain. La partie socle bénéficie de l'ajout d'une véranda prolongée

par une grande terrasse, de nouvelles chambres faisant leur apparition à la place d'anciennes salles à manger. Le corps central formé des cages d'escalier et de l'ascenseur a été conservé, tandis que la structure du bâtiment a été renforcée afin de tenir compte des exigences parasismiques. Quant à la zone de l'ancienne piscine extérieure de l'Hôtel Atlantic, elle accueille aujourd'hui un parking souterrain sur deux niveaux, lui-même coiffé de deux immeubles d'habitation. L'un d'eux accueille deux salles de conférence et des bureaux mis à la disposition de l'hôtel.

DESIGN > Un jeu subtil de couleurs allant du bleu au vert anime les huit niveaux supérieurs du bâtiment, plus précisément l'intérieur des loggias de la face Sud. Ces dernières arborent aujourd'hui un bandeau vert tendre propre aux Ibis Styles.

COORDONNÉES

Route de Sion 38
3960 Sierre

Conception 1969
Réalisation 2018 – 2019

Édité en Suisse



CENTRE D'INFORMATION
ARCHITECTURE ET CONSTRUCTION

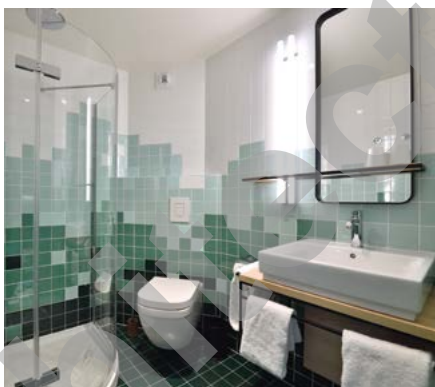
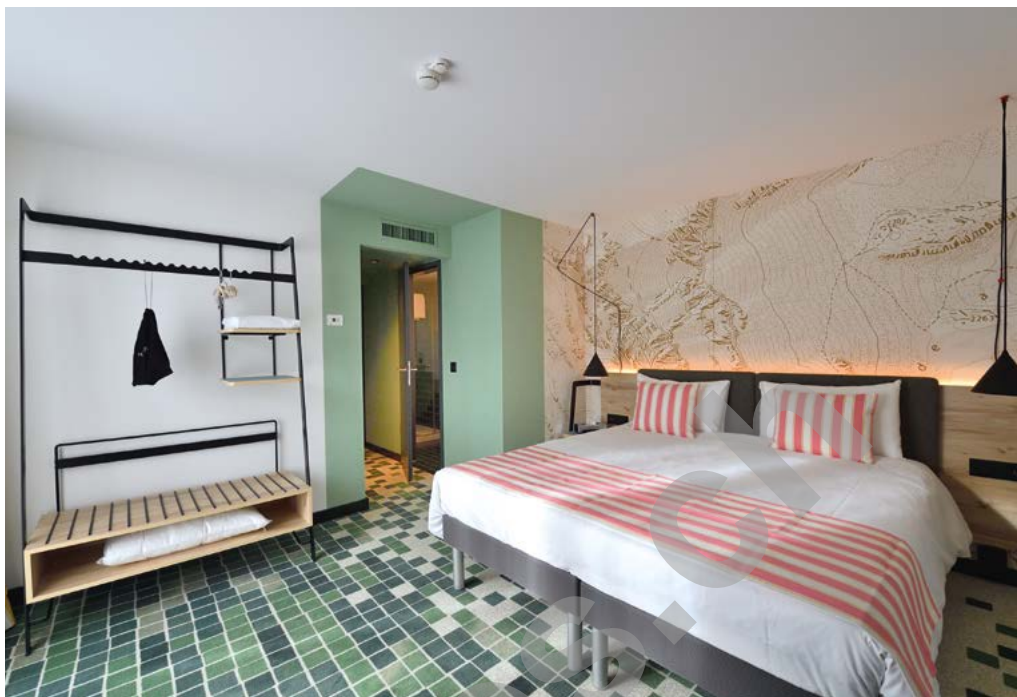




On retrouve à l'intérieur certaines couleurs pastel de l'enveloppe. Le design s'inspire de la situation de l'hôtel au cœur des Alpes. Les illustrations sur les murs, que ce soit dans les espaces publics ou dans les chambres, rappellent le passé et l'avenir industriel de la ville, les vignobles, les vallées et les sommets enneigés. Une démarche artistique voulue par Arya Dil, en collaboration avec Pierre-Elie Ferran, l'auteur des visuels dans les couloirs des étages de l'hôtel.

USAGE > À l'instar des autres Ibis Styles, l'établissement sierrois propose un service 24 heures sur 24, un petit déjeuner inclus et le WiFi gratuit. L'hôtel abrite un restaurant, baptisé «À table-Valais Foodhub», doté de 100 places. Il propose une cuisine travaillée à base de produits de la région qui mettent en scène des chefs locaux. Il est agrémenté d'un bar de dégustation avec une sélection de vins de la région et d'une épicerie valaisanne rassemblant des dizaines de produits locaux. L'établissement comprend également deux salles dédiées au coworking.

CONCEPT ÉNERGÉTIQUE > Un chauffage au gaz remplace l'ancienne installation au mazout, l'isolation périphérique et les nouvelles fenêtres améliorant l'efficacité énergétique du bâtiment. Parmi les exigences fixées par le groupe Accor, on relèvera l'aménagement de places de parc équipées de bornes de recharge pour les véhicules électriques. L'équipement de bornes de recharge pour les vélos électriques a été réalisé en collaboration avec Sierre Tourisme.



ENTREPRISES ADJUDICATAIRES ET FOURNISSEURS

LISTE NON EXHAUSTIVE

Mçonnerie
**JULES REY
CONSTRUCTIONS SA**
3963 Crans-Montana

Isolation périphérique
TADZO & FILS SÄRL
1029 Villars-Ste-Croix

Ferblanterie
DJ TOITURES & FILS SÄRL
3960 Sierre

Électricité
ETAVIS ELSA SA
1950 Sion

Chauffage - Ventilation
MARCEL BONVIN ET FILS SA
3960 Sierre

Dévaloir linge
FORNAX AG
4552 Derendingen

Serrurerie
TECHMÉTAL SA
3960 Sierre

Chapes
CRÉA'CHAPES SA
1890 Saint-Maurice

Plâtrerie - Peinture
TADZO & FILS SÄRL
1029 Villars-Ste-Croix

Menuiseries
extérieures + intérieures
MEI SÄRL
1964 Conthey

Agencement
FOURNIER MARTIGNY SA
1920 Martigny