

MAÎTRE D'OUVRAGE

Caisse intercommunale de pensions représentée par Retraites Populaires
Rue Caroline 9
1001 Lausanne

COLLABORATEURS

Philippe Vauthey
Philippe de Stoutz

ARCHITECTES

2+Architecture Sàrl
Rue d'Italie 26
1800 Vevey

COLLABORATEURS

Daniel Berner
Marcel Nicole
Etienne Allamand

INGÉNIEURS CIVILS

Meylan Ingénieurs SA
Avenue de Tivoli 60
1007 Lausanne

BUREAUX TECHNIQUES

CVS
Chammartin et Spicher SA
CCTB SA
Quai de la Veveyse 10
1800 Vevey

ÉLECTRICITÉ

Perrotet Ingénieurs
Conseils en Électricité SA
Chemin des Croisettes 28
1066 Epalinges

GÉOLOGUE

Bureau d'ingénieurs et géologues Tissières SA
Rue des Prés-de-la-Scie 2
1920 Martigny

ACOUSTIQUE

EcoAcoustique SA
Avenue de l'Université 24
1005 Lausanne

EXPERT AEAI

Ignis Salutem SA
Chemin des Aveneyres 26
1806 St-Légier

EXPERT AMIANTE

Batitox
Chemin des Buleses 105
1814 La Tour-de-Peilz

GÉOMÈTRE

Géo Solutions Ingénieurs SA
Avenue Reller 42
1804 Corsier-sur-Vevey

COORDONNÉES

Immeuble Rue du Nord 4
1800 Vevey

Conception 2017
Réalisation 2019

Édité en Suisse



CENTRE D'INFORMATION
ARCHITECTURE ET CONSTRUCTION

**IMMEUBLE LOCATIF**

HISTORIQUE/SITUATION > Situé à quelques minutes à pied de la gare CFF et du centre-ville de Vevey, le quartier de Plan-Dessus se veut populaire et agréable à vivre. D'ailleurs, la rue du Nord sur laquelle s'inscrit ce nouvel immeuble mixte vient de bénéficier d'un programme de requalification qui en fait une zone de rencontres particulièrement appréciée. Réalisé par Retraites Populaires pour le compte de la Caisse intercommunale de pensions, le bâtiment de la rue du Nord 4 s'insère au sein d'un îlot de quartier composé d'immeubles nouveaux ou restaurés.

CONCEPT > La nouvelle construction comporte deux niveaux en sous-sol. La rampe existante sur la propriété voisine appartenant à Retraites Populaires permet d'accéder au parking souterrain de vingt places. Le rez-de-chaussée inférieur est réservé à un local artisanal, tandis que les cinq étages, combles compris, accueillent vingt-trois appartements

répartis entre quinze 2,5 pièces et huit 3,5 pièces. Un ascenseur prévu pour neuf personnes relie les huit niveaux. Entièrement réaménagée, la zone de détente et de rencontres intègre terrain en tartan et plantations.

RÉALISATION > Le système porteur principal est en béton armé, les façades héritant d'une isolation périphérique, d'un crépi de fond et d'un revêtement rustique de finition ton clair. Les garde-corps avec main courante en verre sécurisé sont en inox thermolaqué, un barreaudage vertical en palins thermolaqués faisant office de séparation entre les balcons. La charpente du toit à la Mansard, coiffée d'ardoises de type Eternit, est composée d'une ossature en sapin massif et de pannes principales en lamellé-collé. Présentant une haute valeur d'isolation thermique et acoustique, les fenêtres et portes-fenêtres en PVC sont équipées de boîtiers de ventilation hygroréglable intégrés



dans les cadres. Toujours au chapitre matériaux, on mentionnera le carrelage en grès cérame des cuisines et des salles d'eau ainsi que les parquets en chêne fini, pose à l'anglaise avec plinthes en bois, des séjours, halls et chambres.

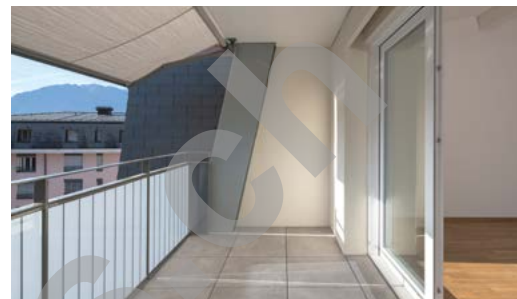
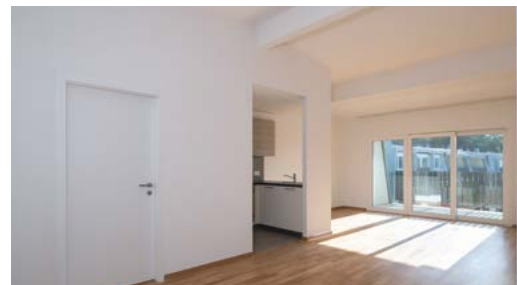
PARTICULARITÉS > Les travaux ont été menés en concomitance avec le chantier voisin de la rue des Marronniers. Le même bureau (2+Architecture) a d'ailleurs conçu les deux projets. Les intervenants ont procédé à l'exécution de parois clouées côté rue du Nord et d'une paroi unitée-clouée pour la reprise en sous-œuvre de la rampe d'accès existante au parking de l'avenue Reller 2-4.

CONCEPT ÉNERGÉTIQUE > Le bâtiment est raccordé au réseau de chauffage à distance du Groupe E, avec sous-station située dans l'immeuble. La distribution de chaleur s'opère via un chauffage au sol dans les communs et les logements, des radiateurs se chargeant de réchauffer le local artisanal. La production d'eau

chaude sanitaire s'opère par échangeur à plaque sur le CAD et accumulateur. Enfin, les 74 panneaux photovoltaïques occupant 126 mètres carrés de toiture sont raccordés sur compteur des communs pour autoconsommation, le solde étant réinjecté dans le réseau.

CARACTÉRISTIQUES

Surface du terrain	2382 + 370 m ²
Surface brute de plancher	2998 m ²
Emprise au rez inférieur	314 m ²
Volume SIA 418	8974 m ³
Nombre d'appartements	23
Nombre de niveaux	Rez + 5
Nombre de niveaux souterrains	2
Abri PC (nombre de places)	36
Places de parc extérieures	2
Places de parc intérieures	20



ENTREPRISES ADJUDICATAIRES ET FOURNISSEURS

LISTE NON EXHAUSTIVE

Terrassement
GRISONI-ZAUGG SA
1806 St-Légier

Fenêtres en PVC
ZURBUCHEN SA
1312 Eclépens

Installations de chauffage - Sanitaire
LAUFFER-BORLAZ SA
1816 Chailly-Montreux

Chapes
B. PACHOUD ET FILS SA
1004 Lausanne

Menuiseries intérieures
NORBA SA
1610 Oron-La-Ville

Travaux spéciaux
KELLER-MTS SA
1963 Vétroz

Fenêtres en métal léger
ALUSERVICE SA
1870 Monthey

Installations de ventilation
ROTH SA
1800 Vevey

Carrelages
KLOPFENSTEIN RENÉ, U. KLOPFENSTEIN, SUCC. CARRELAGES
1860 Aigle

Cuisines
GÉTAZ-MIAUTON SA
1844 Villeneuve

Echafaudages
ECHAFAUDAGES 2000
1860 Aigle

Fermetures extérieures
STORES CHABLAIS SA
1860 Aigle

Fourniture appareils buanderiers
SCHULTHESS MASCHINEN SA
1025 St-Sulpice

Sols sans joints
AEBERHARD II SA
1020 Renens

Séparations de caves
KERN STUDER SA
1400 Yverdon-les-Bains

Maçonnerie - Béton armé
BERTHOLET-MATHIS SA
1018 Lausanne

Panneaux photovoltaïques
SOLSTIS SA
1002 Lausanne

Serrurerie balcons - Serrurerie courante
ADANI CONSTRUCTIONS MÉTALLIQUES SÀRL
1023 Crissier

Parquets
BLANC ET CIE SA
1018 Lausanne

Faux-plafonds
MONNARD SA
1809 Fenil-sur-Corsier

Charpente
ATELIER VOLET SA
1806 St-Légier

Installations électriques
EGEL SÀRL
1004 Lausanne

Éléments d'abris
MÉTAL ASSISTANCE MONTAGE SA
1844 Villeneuve

Isolations thermiques extérieures crépies
GILBERT AUBERT SA NASTASI SA
1806 St-Légier

Nettoyages du bâtiment
CLEANUP SA
1053 Cugy

Ferblanterie - Couverture
LINSIG SA
1820 Montreux

Revêtement coupe-feu
FIRE SYSTEM SA
1073 Savigny

Installations de transports
OTIS SA
1052 Le Mont-sur-Lausanne

Plâtrerie
BAUMLI DANIEL SA
1028 Préverenges

Panneaux publicitaires
LETTRABOX SA
1800 Vevey

Étanchéité
GENEUX-DANCET SA
1026 Echandens

Installation sprinkler
VIANSONE SA
1002 Lausanne

Aménagements extérieurs
KREBS PAYSAGISTES SA
1807 Blonay