

CENTRE DE LOGISTIQUE CIVILE ET MILITAIRE

AIRE-LA-VILLE – GE

MAÎTRE D'OUVRAGE

République et Canton de Genève
Département des infrastructures
Office cantonal des bâtiments
Boulevard Saint-Georges 16
1205 Genève

ARCHITECTES

DIRECTION ARCHITECTURALE
Comte, Berthelot et Neto SA
Chemin du Faubourg-de-Cruiseilles 11
1227 Carouge

DIRECTION DES TRAVAUX

2dlc Architectes
Partenaires SA
Chemin des Courtillets 6
1212 Grand-Lancy

INGÉNIEURS CIVILS

ZS Ingénieurs Civils SA
Rue des Grand-Portes 2
1213 Onex

BUREAUX TECHNIQUES

CVS
CSD Ingénieurs SA
1400 Yverdon-les-Bains

ÉLECTRICITÉ

DSSA Ingénieurs Conseils SA
1228 Plan-les-Ouates

GÉOTECHNIQUE

GADZ SA
1213 Petit-Lancy

INGÉNIEUR SUIVI PÉDOLOGIQUE

CSD Ingénieurs SA
1227 Carouge

INGÉNIEUR HYDRO-GÉOLOGUE

CSD Ingénieurs SA
1762 Givisiez

INGÉNIEUR SÛRETÉ

Zanetti Ingénieurs conseils SA
1213 Petit-Lancy

SÉCURITÉ ATEX

Aporia Sàrl
1294 Genthod

INGÉNIEUR SÉCURITÉ CHANTIER

Ecoservices SA
1227 Carouge

INGÉNIEUR AMIANTE

IBS Sàrl
1285 Athenaz (Avusy)

GÉOMÈTRE

HKD Géomatique SA
1213 Onex

COORDONNÉES

Route d'Aire-la-Ville 70
1288 Aire-La-Ville

Conception 2013 – 2017
Réalisation 2018 – 2020

Édité en Suisse



CENTRE D'INFORMATION
ARCHITECTURE ET CONSTRUCTION



CENTRE DE LOGISTIQUE

HISTORIQUE/SITUATION > Bien qu'ayant bénéficié d'un développement conséquent depuis une génération, la commune d'Aire-la-Ville jouit encore d'une jolie situation au cœur de la campagne genevoise, entourée de champs et de bois. Là, à l'entrée Sud du village et longeant la route cantonale, se cache depuis des décennies un centre de logistique civile et militaire. La volumétrie des bâtiments est estompée par la présence d'une belle arborisation et l'échelle majestueuse du paysage. Une réflexion échafaudée en haut lieu il y a quelques années vise à redéfinir le rôle et la fonction du centre pour les années futures. Inscrite dans un projet plus global appelé « Place d'Armes 2020 », ayant pour objectif la libération du site de la caserne des Vernets, cette étude entend relocaliser et optimiser les activités sur les sites à usage militaire du canton. À Aire-la-Ville, il s'agit non seulement de revaloriser les bâtiments existants, mais aussi d'accueillir de nouvelles affectations mixtes et de mutualiser les espaces administratifs et de travail.

PROGRAMME > Élaboré conjointement par les différents utilisateurs, le programme est kaléidoscopique. Il concilie les besoins d'utilisateurs différents mais tous orientés sur la sécurité et la protection de la population (armée, protection civile et police) et favorise le partage des locaux dont l'usage reste nécessaire à tous. Sans exhaustivité, on peut retenir de ce fonctionnement inédit la mise en commun d'une logistique civile et militaire, notamment pour les ateliers mécaniques des véhicules (dont ceux de la police), la buanderie, la menuiserie, les surfaces de stockage et les salles de travail. Pour l'armée, on trouve divers locaux pour la troupe et pour le personnel attelé à la maintenance des véhicules, puis des bureaux pour l'administration. L'ensemble se compose d'un accueil, d'un secrétariat, de salles de réunion, de vestiaires, d'une cuisine et d'une cafétéria.

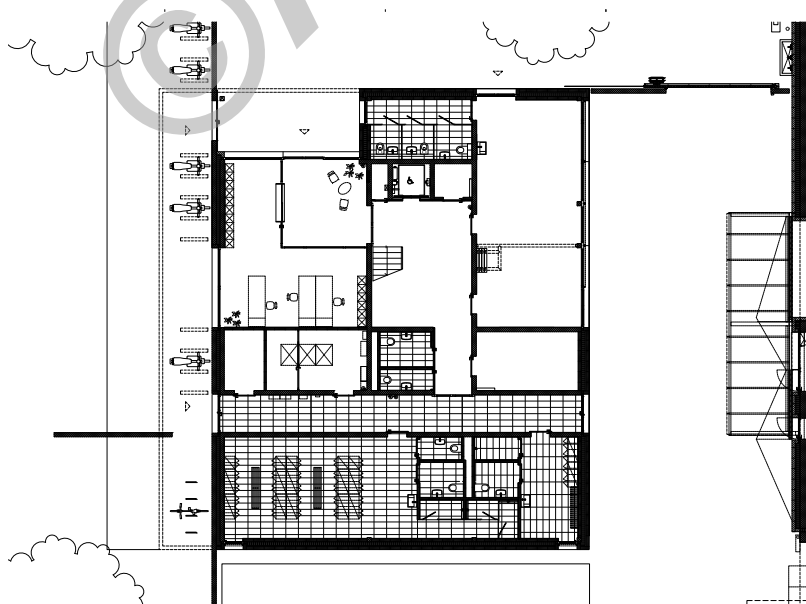
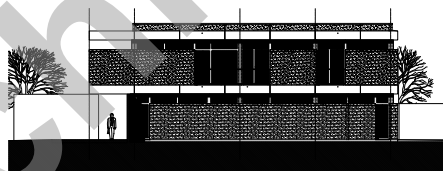
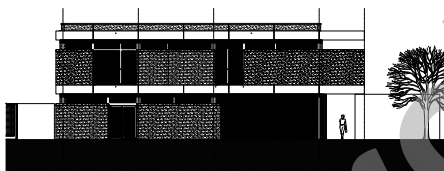
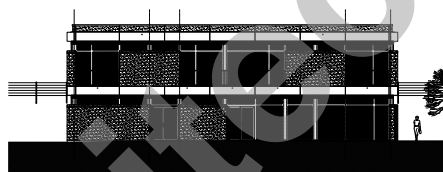
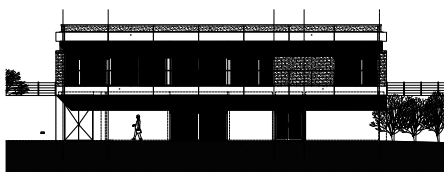


À l'extérieur est prévu un freinomètre (pour tests de freinage des poids lourds) et, destinés à tous les usagers du site, un poste de lavage, une station essence sécurisée et une grande place de travail.

PROJET > L'organisation à l'intérieur du périmètre s'accommode de la situation présente. Après la démolition d'anciens vestiaires et d'un atelier, les nouvelles constructions s'articulent autour de volumes rénovés et/ou agrandis, offrant une fluidité entre les espaces de travail. Une nouvelle structure imposante enjambe la cour existante et relie les grands locaux de stockage ou de dépôts. Arrivés par un nouvel accès depuis la route d'Aire-la-Ville puis identifiés à l'entrée située sous le bâtiment administratif, les usagers trouvent là un complexe homogène, aux surfaces claires et aux cheminements intelligibles. L'efficacité de ce dispositif est à l'image des principes de mise en œuvre. Les choix constructifs montrent en effet un souci de rationalité, orienté vers une facilité de montage et



d'entretien. Pour le gros œuvre, on note la présence d'un béton de parement type 4 et des plots de ciment laissés bruts, mais aussi des éléments de façades légères avec portes basculantes métalliques puis, au-dessus de l'ancien espace de cour, une charpente en acier avec des poutres triangulées de trente mètres de portée. Les revêtements de sols intérieurs s'adaptent à l'usage des locaux, avec une résine pour les ateliers, du carrelage dans les espaces humides et, dans les bureaux, de la moquette ou du parquet. Conduite dans le respect des coûts et des délais, cette réalisation multifforme assume une discrétion de bon aloi. Sous une dominante de teintes grises, les volumes posés orthogonalement restent sobres (2 500 mètres carrés de panneaux photovoltaïques posés à plat sont invisibles), fondus dans un environnement aux qualités paysagères reconnues, elles-mêmes revalorisées par de nouvelles plantations et une attention portée à la continuité des espaces naturels ou au couloir de grande faune. Comme le dit la devise apposée sur ses murs, le nouveau centre entend offrir ses prestations « Partout - En tout temps - Pour tous ».



Plan Rez-de-chaussée



CARACTÉRISTIQUES

Surface du terrain	35 086 m ²
Surface brute de plancher	9 091 m ²
Emprise au rez	5 775 m ²
Volume SIA	34 436 m ³
Nombre de niveaux	Rez + 1
Répartition des surfaces	
- Administration (B226)	1 029 m ²
- Ateliers (B225)	3 791 m ²
- Dépôts (B223)	3 548 m ²
- Dépôts (B224)	295.6 m ²



ENTREPRISES ADJUDICATAIRES ET FOURNISSEURS

LISTE EXHAUSTIVE

Désamiantage
ORGAPROPRE SA
1288 Aire-la-Ville

Fosses traitement des eaux
THOMMEN FURLER AG
3295 Rüti b. Büren

Echafaudages
ECHAMI ECHAFAUDAGES SA
1214 Vernier

Maçonnerie
RAMPINI & CIE SA
1214 Vernier

Charpente métallique
SOTTAS SA
1630 Bulle

Façades métal léger -
Portes à enroulement
AAV CONTRACTORS SA
1228 Plan-les-Ouates

Couverture
GENEUX-DANCET SA
1217 Meyrin

Sciage - Reprise joints
RSAG-OUEST
1037 Etagnières

Etanchéité-ferblanterie
ETICO SA
1227 Carouge

Fenêtres en bois-métal
EGOKIEFER SA
1242 Satigny

Stores à lamelles
GRIESSER SA
8355 Aadorf

Installations électriques -
Appareils sono évacuation
SWISSPRO SR SA
1219 Le Lignon

Appareils basse tension
GROUPE E CONNECT
1228 Plan-les-Ouates

Appareils détection incendie
- Sécurité
SIEMENS SUISSE SA
1228 Plan-les-Ouates

Isolation Coupe-feu
FIRE SYSTEM SA
1227 Les Acacias

Fourniture lustrerie secours
APROTEC SA
1227 Carouge

Surveillance chantier
PYTHON SÉCURITÉ SA
1212 Grand-Lancy

Extincteurs
ALPINA WOOD SA
1256 Troinex

Installation de chauffage
MINO SA
1228 Plan-les-Ouates

Installation de ventilation
HÄLG & CIE SA
1228 Plan-les-Ouates

Isolation installations
techniques
ITPF ISOLATIONS SA
1214 Vernier

Régulation Hyd. Ventil.
**SAUTER BUILDING CONTROL
SCHWEIZ SA**
1228 Plan-les-Ouates

Capt. nappe phréatique
ORLLATI (VD) SA
1042 Bioley-Orjulaz

Travaux entretien canal.
HOMINAL GEORGES ET FILS
1233 Bernex

Installations sanitaires - Exploi-
tation air comprimé
G.CONSTANTIN SA
1228 Plan-les-Ouates

Cloisons sanitaires
SAKA SA
1072 Forel (Lavaux)

Serrurerie
SERRURERIE 2000 SA
1252 Meinier

Système de sûreté
MULT-LOCK
1203 Genève

Ascenseurs
KONE (SUISSE) SA
1950 Sion

Palans
**KONECRANES
AND DEMAG SA**
1030 Bussigny

Plate-forme à levage
RIEDER SYSTEMS SA
1070 Puidoux

Lifts (neufs & récup.)
VILVER ÉLÉVATEURS SA
1217 Meyrin

Chapes
LAIK SA
1072 Forel (Lavaux)

Carrelages - Faiences
DI CHIARA SA
1214 Vernier

Sols sans joints
FAMAFLOR SA
1228 Plan-les-Ouates

Sols textiles
LACHENAL SA
1201 Genève

Parquets
ALBOS SÄRL
1040 Echallens

Peintures intérieures
JACQUES FRANCIOLI SA
1201 Genève

Menuiserie intérieure
**EBENISTERIE DENIS
SCHNEEBERGER SA**
1213 Petit-Lancy

Portes int. à enroulement
GILGEN DOOR SYSTEMS SA
1530 Payerne

Agencement de cuisine
TEK CUISINES SA
1227 Les Acacias

Cloisons mobiles
H & T RAUMDESIGN SA
1815 Clarens

Faux-plafonds
KTS DECO SÄRL
1213 Petit-Lancy

Nettoyages du bâtiment
MESSERLI SERVICES SA
1196 Gland

Signalétique
PELFINI GRAVURE SA
1207 Genève

Jardinage - Abattages
TRUCHET, JARDINIER SA
1217 Meyrin

Installation de stockage
PRO MÉTAL STOCK SA
1227 Les Acacias

Station de lavage
OTTO CHRIST AG
5620 Bremgarten

Freinomètre
KSU A-TECHNIK AG
5610 Wohlen

Station service
TOKHEIM SWITZERLAND SA
1762 Givisiez