

# LE HAMEAU ATTALENS - FR

**MAÎTRE D'OUVRAGE**

Chappuis & Delarive SA  
 Chemin de Pallin 4  
 1009 Pully

**ARCHITECTES ET  
DIRECTION DES TRAVAUX**

Index Architectes Sàrl  
 Grand-Rue 4  
 1095 Lutry

**INGÉNIEURS CIVILS**

Meylan Ingénieurs SA  
 Avenue de Tivoli 60  
 1007 Lausanne

**ACOUSTICIEN**

EcoAcoustique SA  
 Avenue de l'Université 24  
 1005 Lausanne

**GÉOMÈTRE**

YC-Géomatique SA  
 Avenue Gérard-Clerc 4  
 1680 Romont



## VILLAS GROUPEES

**SITUATION** > Au sud du canton de Fribourg, dans la commune d'Attalens, un nouveau quartier de villas groupées a vu le jour. Il offre à ses résidents un cadre de vie calme dans un environnement verdoyant tout en étant proche des axes routiers importants. Située au pied du Mont-Pèlerin, la commune d'Attalens a reçu en 2010 le label Cité de l'Énergie qui distingue sa politique durable en matière d'énergie, de mobilité et d'environnement. Sa localisation à la limite du canton de Vaud favorise les connexions tant vers Fribourg que vers Vevey grâce aux lignes des transports publics des TPF ou des VMCV. La commune jouit d'une belle attractivité par la présence sur place d'écoles, de commerces et de restaurants mais aussi par l'offre étendue d'itinéraires de randonnée. Le Maître d'ouvrage Chappuis et Delarive SA a mandaté en 2017 le bureau Index architectes pour la réalisation de cet ensemble de villas proposées à la vente.

**PROJET** > Le projet développé en 2017-2018 comprend 25 unités réparties en cinq groupes sur un terrain de 7 590 mètres carrés. Les habitations sont contiguës et proposent 21 logements de 4,5 et quatre de 5,5 pièces. Elles disposent toutes d'une terrasse et d'un jardin privatif. S'élevant sur deux niveaux à l'exception de deux unités pourvues d'un sous-sol, les maisons offrent des espaces généreux et bien ensoleillés grâce à l'orientation sud ou ouest des séjours et aux grandes baies vitrées du rez-de-chaussée. Les logements de 4,5 pièces bénéficient en outre d'une salle à manger en double hauteur située au centre de la maison et baignée de lumière zénithale. Le projet architectural privilégie le confort, avec de beaux volumes et des surfaces fonctionnelles. Chaque villa dispose de deux places de parc dont l'une est couverte.

**COORDONNÉES**

Rue de la Grande-Fin 9 à 42  
 1616 Attalens

Conception 2017 - 2018  
 Réalisation 2018 - 2019

Édité en Suisse



**CENTRE D'INFORMATION**  
 ARCHITECTURE ET CONSTRUCTION

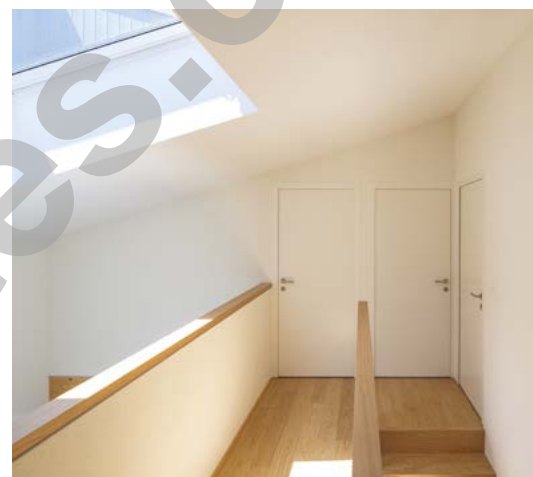
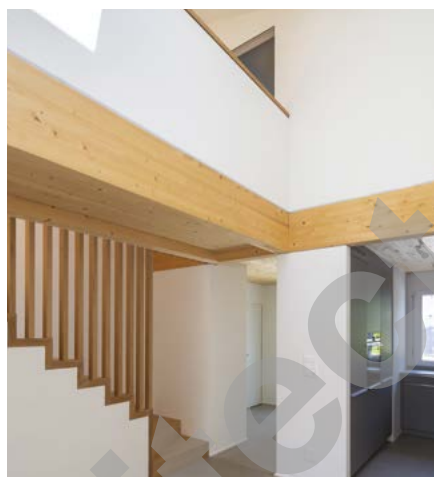




**RÉALISATION** > Les maisons ont été construites en 2018-2019 avec une ossature en bois préfabriqué sur un radier en béton armé. La façade ventilée est composée de lames de bois pré-grisées et de fenêtres à triples vitrages avec cadres en PVC-métal.

Grâce à une enveloppe particulièrement performante, les villas bénéficient du certificat énergétique cantonal des bâtiments le plus performant (CECB-A).

À l'intérieur, les choix de matériaux sont adaptés aux souhaits des acquéreurs mais le projet initial propose un sol en parquet et du carrelage dans les salles de bain. Le plafond est constitué d'une dalle en bois lasuré. Chaque unité possède son propre local technique avec chaudière à gaz. Des panneaux solaires thermiques sont posés en toiture afin d'améliorer encore l'efficacité énergétique. L'ensemble illustre l'engagement des concepteurs pour une réalisation avec des équipements, des matériaux et des finitions de qualité répondant aux critères de sécurité les plus exigeants.



#### CARACTÉRISTIQUES

Surface du terrain	7 590 m <sup>2</sup>
Surface brute de plancher	4 008 m <sup>2</sup>
Emprise au rez	2 428 m <sup>2</sup>
Volume SIA	14 490 m <sup>3</sup>
Nombre de villas	25
Nombre de niveaux	Rez + 1
Nombre de niveau souterrain	1 sous-sol sous 2 unités
Abris PC (nombre de places)	2 abris de 35 places
Places de parc extérieures	25
Places de parc intérieures	25



## ENTREPRISES ADJUDICATAIRES ET FOURNISSEURS

LISTE NON EXHAUSTIVE

Démolition -  
Terrassement - Génie civil  
**ORLLATI (VD) SA**  
1042 Bioley-Orjulaz

Echafaudages  
**ÉCHAFAUDAGES 2000**  
**JUNCAJ FRÈRES SA**  
1860 Aigle

Maçonnerie  
**SULMONI SA**  
1680 Romont

Charpente bois -  
Ferblanterie - Couverture  
**ATELIER VOLET**  
**CHARPENTIER/BÂTISSEUR SA**  
1806 St-Légier

Éléments pré-confectionnés  
pour abris PC  
**ATELIERS FIRMANN SA**  
1630 Bulle

Étanchéité  
**PAPAUX DTR SÀRL**  
1695 Villarsel-le-Gibloux

Fenêtres en matière  
synthétique  
**ZURBUCHEN FRÈRES SA**  
1312 Eclépens

Protections solaires  
**GRIESSER SA**  
1010 Lausanne

Installations électriques  
**GRUPE E CONNECT SA**  
1618 Châtel-St-Denis

CVS - Installations sanitaires  
**RABOUD ENERGIE SA**  
1630 Bulle

Ouvrages métalliques  
courants - Serrurerie  
**CMNP SÀRL**  
1680 Romont

Couches de support  
composées - Chapes  
**LAIK SA**  
1072 Forel (Lavaux)

Carrelages  
**WICHT CARRELAGE SA**  
1677 Prez-vers-Siviriez

Revêtement de sols en bois  
**MENÉTREY LAUSANNE SA**  
1052 Le Mont-sur-Lausanne

Plâtrerie - Traitement  
des surfaces intérieures  
**CRINIMAX CLÉMENT**  
**PEINTURE SA**  
1700 Fribourg

Menuiserie  
**ATELIER VOLET**  
**CHARPENTIER/BÂTISSEUR SA**  
1806 St-Légier

Nettoyages  
**HP NETTOYAGE SA**  
1615 Bossonnens

Aménagements extérieurs  
**LES ARTISANS**  
**DU JARDIN SÀRL**  
1680 Romont

Parasols  
**MOBILIS SA**  
1728 Rossens