

IttenBrechtbühl**MAISON OLYMPIQUE**
LAUSANNE - VD**MAÎTRE D'OUVRAGE**Comité international olympique
Route de Vidy 9
1007 Lausanne**ARCHITECTES**3XN
CopenhagueItten + Brechtbühl SA
Avenue d'Ouchy 4
1006 Lausanne**INGÉNIEURS CIVILS**Ingeni SA Lausanne
Rue du Jura 9
1004 Lausanne**BUREAUX TECHNIQUES**CVS
Weinmann Energies SA
Route d'Yverdon 4
1040 Echallens**CUISINE**Schéma-Tec SA
Z.A. La Pièce 2
1180 Rolle**ÉLECTRICITÉ**MAB - Ingénierie SA
Avenue de la Gollaz 32
1110 Morges**FAÇADE**Emmer Pfenninger
Partner AG
Weidenstrasse 13
4142 Münchenstein**ACOUSTIQUE**Bâtiment principal:
d'Silence acoustique SA
Chemin Isabelle-de-
Montolieu 161
1010 Lausanne**Château:**Architecture & Acoustique SA
Quai Ernest-Ansermet 40
1205 Genève**INCENDIE**Ignis Salutem SA
Chemin des Aveneyres 26
1806 Saint-Légier**Weinmann Energies SA**Route d'Yverdon 4
1040 Echallens**PAYSAGISTE**Hüsler & Associés SA
Chemin Renou 2
1005 Lausanne**GÉOMÈTRES**RESO Vaud Sàrl
Rue des Métiers 2
1008 Prilly**Courdesse & Associés**Ingénieurs et Géomètres SA
Rue de Praz-Palud 7
1040 Echallens**COORDONNÉES**Route de Vidy 9
1007 LausanneDébut planification 2014
Début travaux 2016
Mise en service 2019

Édité en Suisse

**CENTRE D'INFORMATION**
ARCHITECTURE ET CONSTRUCTION**MAISON OLYMPIQUE**

HISTORIQUE/SITUATION > En 1915, Pierre de Coubertin transférait le siège du Comité International Olympique à Lausanne pour le mettre à l'abri des hostilités de la Première Guerre mondiale. Après divers emplacements lausannois, le CIO s'installait, en 1968, à Vidy dans le château acheté par la Ville de Lausanne et classé monument historique en 1971. Vite devenu trop petit le bâtiment est complété, en 1986, par un nouveau siège initié sous la présidence de Juan Antonio Samaranch. Enfin, c'est le 23 juin 2019, après six ans de travaux, qu'est inaugurée la nouvelle Maison Olympique mise en chantier sous l'ancien président Jacques Rogge et concrétisée par Thomas Bach qui lui a succédé en 2013.

PROJET > « En reconnaissance du symbolisme des Jeux Olympiques et des besoins de l'organisation, nous avons conçu le nouveau siège du CIO autour de trois éléments-clés: la symbolique, la fonctionnalité et la durabilité », déclarent les concepteurs d'un ouvrage qui, avec sa façade dynamique et ondulante, présente un visage différent depuis chaque angle. Et ils sont nombreux dans un bâtiment dont le bloc central, vu du ciel, apparaît comme un quadrilatère dont les quatre côtés sont concaves! La volonté était de traduire en volume toute l'énergie dont font preuve les athlètes dans la recherche de leurs exploits.

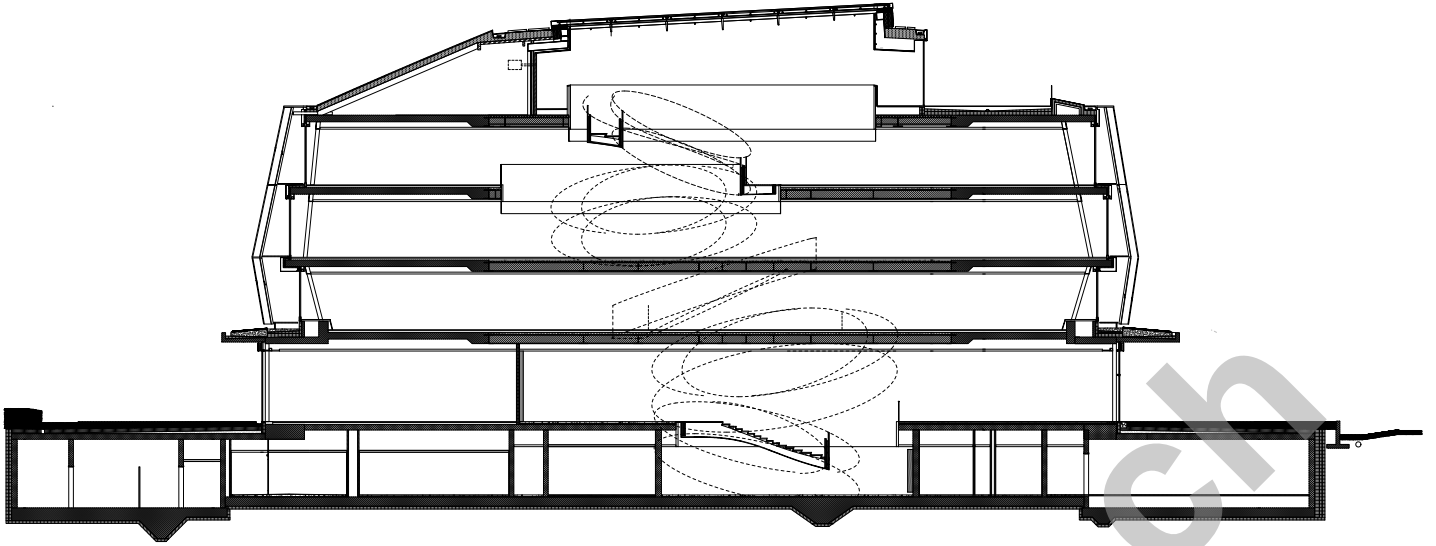


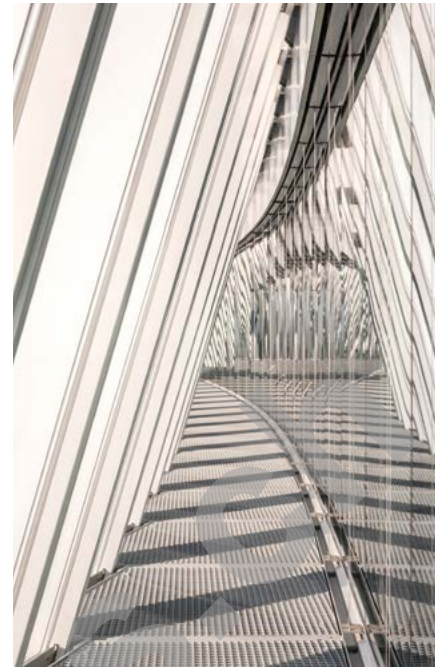


L'intérieur du nouveau bâtiment a été pensé avec le minimum de contraintes possibles pour accueillir cinq cents employés qui, auparavant, étaient répartis en plusieurs lieux de la ville. Son environnement de travail ouvert et flexible s'adapte aux différents styles d'activités actuelles et futures de l'institution. « Lorsque nous nous sommes lancés dans ce projet de construction d'une nouvelle Maison Olympique, nous voulions qu'elle soit davantage qu'un simple bâtiment administratif. Bien sûr, nous voulions rassembler tout le monde, la famille olympique et tout le personnel du CIO, sous un même toit. En ce sens, la Maison Olympique est l'expression de notre unité, déclare Thomas Bach. En même temps, nous voulions qu'elle intègre les éléments de durabilité, de crédibilité et de jeunesse – précisément les trois piliers de l'Agenda olympique 2020 – qui sont au cœur de notre mission. »

RÉALISATION > Le nouveau bâtiment de six niveaux – dont le volume est largement le quadruple de celui qu'il remplace – est principalement caractérisé par la symbolique de la transparence. Les vitres, qui constituent la majorité de l'édifice, permettent un jeu de miroirs et de voyeurisme discret. Depuis l'entrée principale sur laquelle se reflètent les cinq anneaux olympiques, le passant peut entrevoir l'intérieur du siège et les activités des collaborateurs, fussent-ils en train de se restaurer ou bien d'utiliser les équipements sportifs.

Une double façade transparente en verre est la marque principale du design de la nouvelle Maison Olympique. Elle est composée d'une couche intérieure droite et d'une couche extérieure incurvée à facettes, avec, pour résultat, une forme dynamique qui évoque le mouvement d'un athlète.



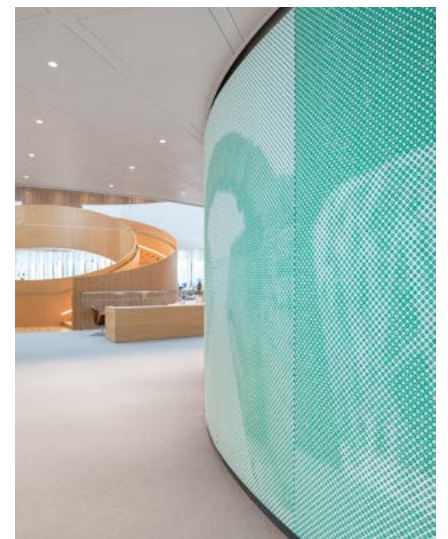
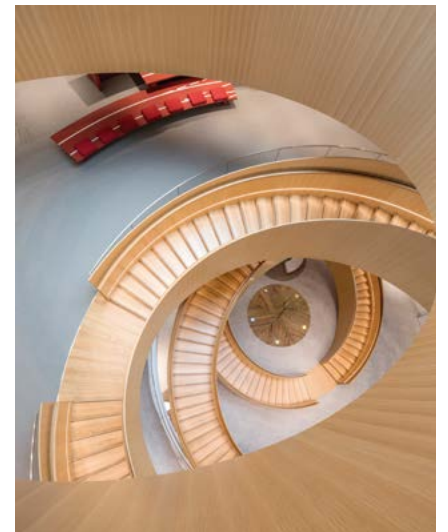




En optimisant le rapport de la façade au plancher et en créant une façade entièrement vitrée du sol au plafond, on apporte la lumière du jour profondément dans le bâtiment. La couche intérieure est dotée d'un écran solaire intégré qui permet à l'extérieur de conserver son aspect entièrement vitré et transparent. La double façade permet aussi de réduire le bruit et facilite l'entretien.

La nature grignote le rez-de-chaussée de ce bâtiment futuriste. «Nous avons conçu 2500 mètres carrés de verdure sur la plinthe extérieure pour réduire l'impact visuel», déclarent les concepteurs.

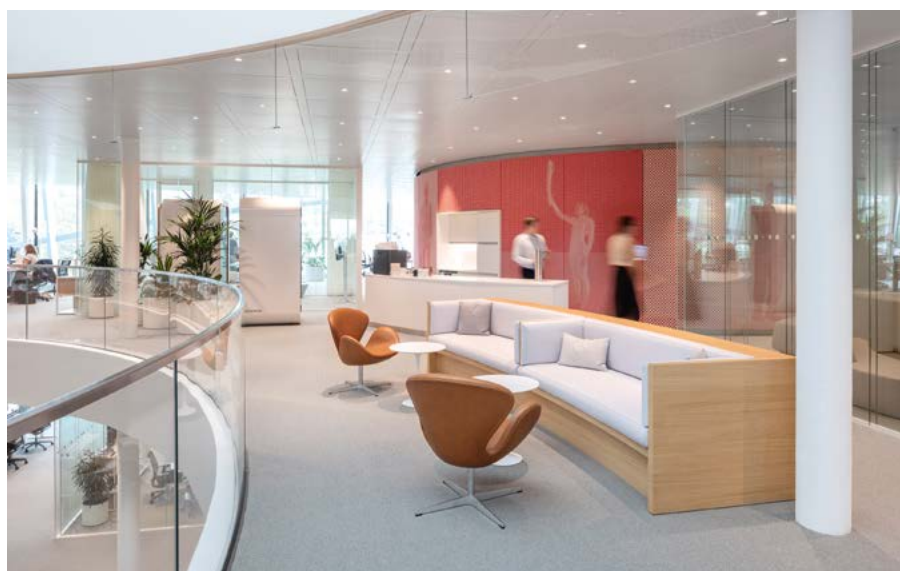
Le nouveau siège est accolé au château où s'était installé le CIO en 1968 et qui est devenu sa prolongation. Un corridor transparent permet de passer de l'un à l'autre. Une terrasse donne sur l'unique vestige du bâtiment détruit pour faire place au nouveau siège. «Nous avons conservé l'arche emblématique du lieu et quelques marches que nous allons transformer pour raconter l'histoire de l'organisation», précise la directrice du développement durable, qui en profite pour expliquer qu'au moment du choix de l'agrandissement, les responsables se sont vite aperçus qu'il valait mieux démonter pour reconstruire tout en prenant soin de recycler et de réutiliser 95% de l'ancien bâtiment.





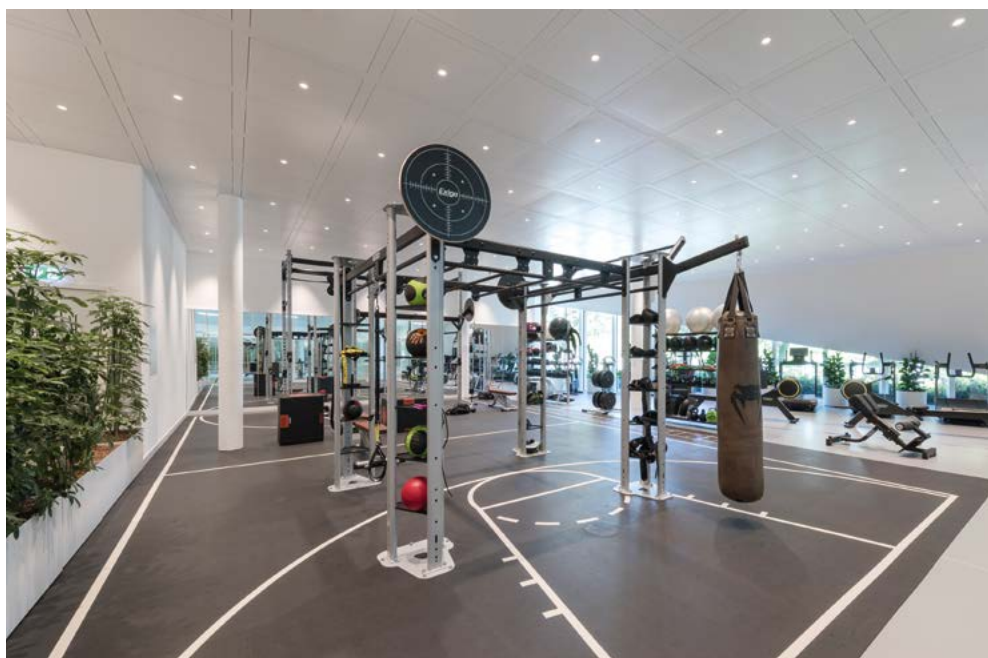
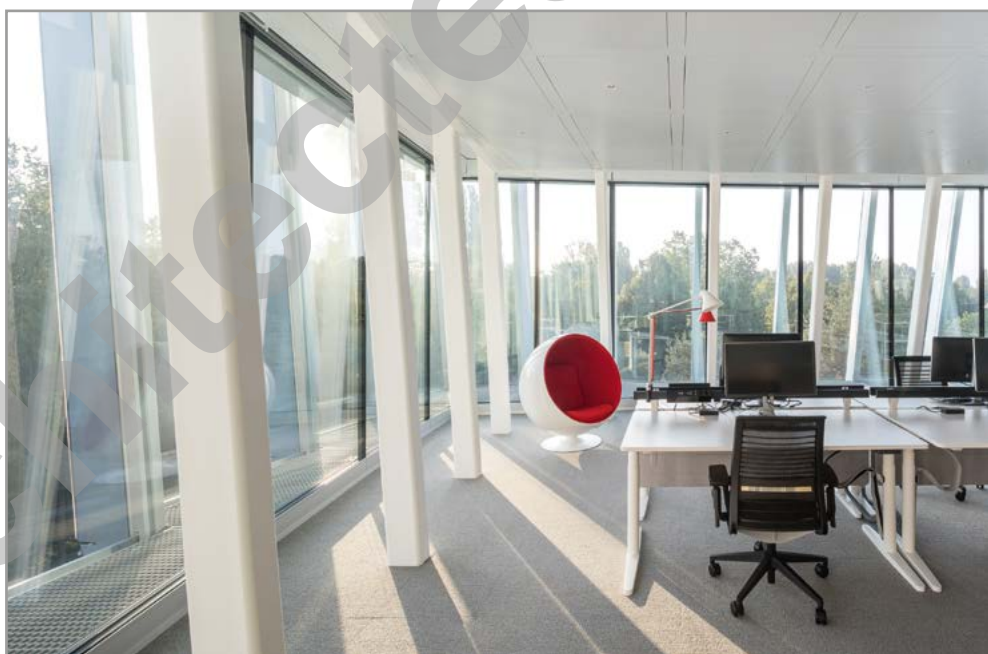
AMÉNAGEMENT INTÉRIEUR > L'élément intérieur le plus impressionnant reste l'escalier principal, colonne vertébrale du bâtiment, inspiré des anneaux olympiques. Réalisé en chêne clair, ce puits de lumière favorise une circulation verticale pour que les gens se rencontrent. Dans le hall principal, parsemé de plantes vertes, de larges canapés disposés en arc de cercle font «un clin d'œil aux tribunes du stade d'Athènes».

Chacun des trois étages de bureaux dispose de cloisons modulables, d'espaces informels transparents, de salles de réunion et de cabines pour s'isoler. Leur disposition est similaire et, pour que chacun se repère rapidement, des noyaux ont été définis par une couleur spécifique. Au-dessus, un étage pour l'hospitalité s'ouvre sur une terrasse. Pour les cinq cents collaborateurs, le CIO voulait de la flexibilité et souhaitait que les postes de travail soient ajustables et profitent d'une acoustique, d'une luminosité naturelle et des supports techniques indispensables.



ÉCOLOGIE ET DURABILITÉ > Les différents corps de métier ont dû faire preuve d'intelligence collective pour répondre en tous points à trois critères qui ne vont pas forcément ensemble: la symbolique, la fonctionnalité et la durabilité. Pour ce dernier élément, une très haute efficacité a été visée au niveau des consommations d'eau et d'énergie, 1 000 mètres carrés de panneaux solaires ont été installés sur le toit, un réservoir d'eau de pluie pour les sanitaires et l'arrosage a été créé, l'eau du lac est utilisée pour le chauffage et le rafraîchissement des espaces. Les matériaux et meubles ont été soigneusement choisis de manière à limiter au maximum leur teneur en composés potentiellement nocifs pour la santé. 135 places de parc ont été mises à disposition pour les vélos et des chargeurs ont été installés pour les voitures électriques. Par ailleurs, huitante pour cent du budget du nouveau siège est revenu à des entreprises locales. Grâce aux efforts consentis dans les différentes dimensions du développement durable, le CIO a obtenu trois certifications de durabilité: LEED v4 et SNBS, les deux au niveau Platinum, et Minergie P.

POINTS FORTS > Sa masse imposante, sa forme aux lignes asymétriques qui rappelle celle d'un athlète en mouvement, son architecture innovante, la transparence des panneaux vitrés soigneusement positionnés, constituent une marque forte pour le Comité International Olympique. Mais aussi un sujet de satisfaction pour ses collaborateurs au point que l'un d'eux a déclaré qu'au vu du nouveau bâtiment il avait ressenti la même émotion que devant un village olympique. Grâce aux plinthes végétalisées le bâtiment est bien intégré dans le parc populaire à Lausanne.



CARACTÉRISTIQUES

Surface utile (bâtiment neuf)	22 000 m ²
Volume SIA (bâtiment neuf)	135 000 m ³
Nombre de niveaux	Rez + 3 (bureaux) + 1
Niveau en sous-sol	1



ENTREPRISES ADJUDICATAIRES ET FOURNISSEURS

LISTE NON EXHAUSTIVE

Démolition - Terrassements
MARTI CONSTRUCTION SA

Génie civil
COLAS SUISSE SA

Canalisations
BO BURGNER ET OBERLI SA

Démontages
GRISONI-ZAUGG SA

SOTRAG SA
GINOX SA
MILLIQUET SA
NEWTHERM SA
PASCAL DELAFONTAINE SA
TINGUELY TRANSPORTS SA
SIEMENS SUISSE SA
CLIMACHAUD SERVICE SÄRL

Logistique -
Installations de chantier
DOSIM SA

Installations de chantier
JPF-DUCRET SA
ANDRÉ SA

LOMBOIS SA
FRIDERICI SPÉCIAL SA
GUNNEBO (SUISSE) SA
SOTRAG SA
SCRASA SA
PARCS ET JARDINS
JEAN ARM SA
INTERNEON SÄRL
TRACEROUTE SA
MARTI TRAVAUX
SPÉCIAUX SA

Échafaudages
ROTH ÉCHAFAUDAGES SA

Maçonnerie
MARTI CONSTRUCTION SA

Arche marbre
LARDI SA
PITTET CONSTRUCTION SA

Charpente bois
JPF-DUCRET SA

Escalier central
ETIENNE BERNEY SA
J. BODENMANN SA

Escalier central
ETIENNE BERNEY SA

Façades métalliques
ROSCHMANN SCHWEIZ AG
FRENER & REIFER SCHWEIZ
GMBH

Couverture toiture plate
GENEUX DANCET SA

Couverture toiture
RAY SA
BURGOS G. SÄRL

Petits skylights
ISBA AG

Lignes de vie
ACRO BAT JDL SÄRL

Speedgates
GILGEN DOOR SYSTEMS SA

Installation photovoltaïque
SOLSTIS SA

Stores intérieurs
STORAMA BERN AG

Rideaux intérieurs
LACHENAL SA

Tableau distribution secondaire
TABELCO ENSEMBLES
D'APPAREILLAGES SA

Installation courant fort
ETA VIS TSA SA

Lustrerie de bureau
IGUZZINI ILLUMINAZIONE
SCHWEIZ AG

Alimentation sans interruption
GE CONSUMER &
INDUSTRIAL AG

Alimentation sans coupure
ABB INDUSTRIAL SOLUTIONS
(SWITZERLAND) SA

Éclairage casquette
RÉGENT APPAREILS
D'ÉCLAIRAGE SA

Lustrerie décorative
SLIGHT ENERGY
SYSTEMS SÄRL

Lustrerie technique
ZUMTOBEL LUMIÈRE SA

Gestion éclairage et stores
BOUYGUES E&S
INTEC SCHWEIZ AG

Revêtements coupe-feu
FIRE SYSTEM SA

Sprinkler
DES SYSTÈMES
DE SÉCURITÉ SA

Groupe de secours
DIMAG ÉNERGIE SA

Éclairage de secours
PERFOLUX SA

Caméras de sécurité
PANASONIC ELECTRIC
WORKS SCHWEIZ AG

Dispositif de sécurité
SIEMENS SUISSE SA

Portes coulissantes coupe-feu
DELTA TÜRSYSTEME AG

Distribution de chaleur
ALVAZZI GROUPE SA

Techniques de réfrigération
FRIGORIE SA

Installations CVC
MINO SA

Hottes de ventilation
GINOX SA

Système MCR
PAUL VAUCHER SA

Installations sanitaires
PASCHE-SANITAIRE SA

Laverie
ROGER SEEMATTER SA

Ouvrages métalliques
ARCIA BITZ & SAVOYE SA

Constructions métalliques
SOTTAS SA

Portes intérieures métal
GILGEN DOOR SYSTEMS AG

Portes grande dimension métal
RIEDER SYSTEMS SA

Vitrages intérieurs métal
- Placage métal
CONSTRUCTIONS
MÉTALLIQUES ISELÉ SA

Garde-corps - Retombées verre
SOTTAS SA

Serrurerie
BATIMÉTAL SA
BO BURGNER ET OBERLI SA

Mise en passe
TRANSPAT GLOBAL
SECURITY SA

Ascenseurs
KONE (SUISSE) SA

Plateforme élévatrice
RIEDER SYSTEMS SA

Plateforme handicapés
BACO AG

Chapes
G. CACCIAMANO, STEPHANE
BERTACCHI SUCCESEUR

Carrelages
JACQUES MASSON SA
GRISONI CARRELAGES SÄRL

Cuvelage - Résines au sol
MOLL SA TRAVAUX SPÉCIAUX

Ressorts acoustiques
HBT-ISOL SA

Parquet
L&F SOLS SA

Moquette
AGB BAUTECHNIK AG

Plâtrerie - Peinture
- Faux-plafonds plâtre
VARRIN SA

Portes intérieures bois
ANDRÉ SA

Menuiserie courante -
Revêtement de parois bois
SCHWAB-SYSTEM,
JOHN SCHWAB SA

Agencement de cuisine
- Freeflow
SERVICE ÉQUIPEMENT
WESCHER SA
VAUCONSANT SA

Cloisons amovibles
CLESTRA SA

Cloisons mobiles
ROSCONI SYSTEMS AG

Joints verre-cloison
SALVATORE GRASSO SÄRL

Parois de douches
BADERTSCHER
INNENAUSBAU AG

Revêtement de paroi textile
KVADRAT AG

Faux plancher technique
AGB BAUTECHNIK AG

Faux plafonds métal
PLAFONMETAL SA

Aménagement loge sécurité
ERICH KELLER AG

Nettoyages
CLEANUP CF SA

Bornes escamotables
SIGNAL SA

Abattage d'arbres
ARTISAN FRAISSE

Défrichages
PÉPINIÈRES MEYLAN SA

Remise en état -
Aménagements extérieurs
COLAS SUISSE SA

Aménagement de jardin
J.F. CHARMOY SA

Pépinière
D. LABHART

Plantations
PÉPINIÈRES MATHIS SA

Station du pompage du lac
BOUYGUES E&S INTEC
SCHWEIZ AG

Travaux lacustres STAP
IMPLENIA SUISSE SA

Portique de lavage
OTTO CHRIST AG