

MAÎTRE D'OUVRAGE

Prévoyance.ne
Rue du Pont 23
2300 La Chaux-de-Fonds

ARCHITECTES

FK architecture Sàrl
Avenue des Portes-Rouges 163
2000 Neuchâtel

DIRECTION DES TRAVAUX

AJR Sàrl
Rue Adolphe-Ribaux 7
2022 Bevaix



RÉNOVATION ET RELOOKING

HISTORIQUE/SITUATION > Construits il y a une quarantaine d'années, les deux immeubles mitoyens du chemin Maujobia se situent sur les hauts de Neuchâtel en bordure de forêt et jouissent d'une vue exceptionnelle sur le lac et les Alpes. Le Maître d'ouvrage Prévoyance.ne a mandaté le bureau FK architecture Sàrl pour la rénovation et la mise en valeur de l'ensemble par un relooking contemporain.

PROJET > Les 23 appartements sont répartis sur un rez-de-chaussée et cinq niveaux. Le projet développé dès 2017 n'a pu augmenter l'offre en logements par une surélévation en raison du Règlement fixant la hauteur du faîte. Le concept de rénovation concerne à la fois l'enveloppe et les installations techniques, les accès et les parties communes. Le projet prévoit de mettre l'accent sur l'implantation du

bâtiment entre la forêt et le lac par la mise en place d'une carapace anthracite contrastant avec la teinte jaune chaleureuse choisie pour les entrées et les ouvertures de la face Sud. Cette dernière, très ouverte, souligne l'horizontalité du panorama par des balcons agrandis dont le revêtement foncé relève le jaune attribué aux stores, aux cadres de fenêtres et aux crépis intérieurs. Les façades moins exposées sont désormais protégées de l'humidité et évoquent le contexte végétal alors que le côté Sud profite du soleil, du paysage et de la vue.

RÉALISATION > L'assainissement global de l'enveloppe thermique s'est terminé en 2019 et les immeubles ont retrouvé un aspect attrayant et contemporain. La nouvelle façade ventilée a été réalisée par la pose d'une nouvelle

COORDONNÉES

Chemin de Maujobia 1-3
2000 Neuchâtel

Conception 2017
Réalisation 2019

Édité en Suisse



CENTRE D'INFORMATION
ARCHITECTURE ET CONSTRUCTION





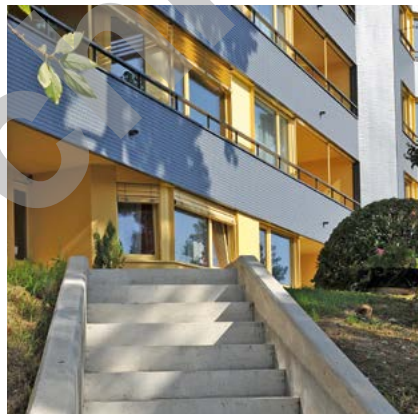
isolation et d'un revêtement en petites tuiles de matériau composite anthracite. En façade Sud, les anciens balcons en béton ont été agrandis et habillés du même matériau anthracite. Alors que les cadres et stores des ouvertures des trois faces moins exposées sont traitées en ton sur ton par rapport à la façade, les percements du Sud se distinguent par leur teinte ensoleillée. Les accès ont été réorganisés et renoués, de même que toutes les parties communes tant extérieures qu'intérieures, à l'instar des cages d'escalier notamment. Toutes les fenêtres ont été

remplacées afin d'améliorer les performances thermiques de l'ensemble et dans ce même objectif, la toiture a elle aussi été refaite et des panneaux solaires y ont été installés. Des soucis d'efficacité énergétique qui se reflètent aussi dans le remplacement de la chaudière à mazout par une chaudière à gaz. Le bâtiment existant a ainsi été remis en valeur avec une amélioration importante de ses performances énergétiques. Cerise sur le gâteau, il a reçu un nouvel habit d'apparat contemporain qui se fond avec discrétion dans le bel environnement naturel.



CARACTÉRISTIQUES

Surface bien-fonds	2903 m ²
Surface jardin	1818 m ²
Surface accès, place	532 m ²
Remise (BS 23m2) - n° de construction	4982
Habitation - n° de construction	4924
Ch. Du Maujobia 1,3	542 m ²
Nombre d'appartements	23
Nombre de niveaux	Rez + 5



ENTREPRISES ADJUDICATAIRES ET FOURNISSEURS

LISTE NON EXHAUSTIVE

Échafaudages
ROTH ÉCHAFAUDAGES SA
2022 Bevaix

Maçonnerie
BIERI-GRISONI SA
2072 St-Blaise

Façade légère - Construction légère préfabriquée
FAÇADE RIDEAU P.-A. BOZZO SA
2300 La Chaux-de-Fonds

Main courante escaliers intérieurs
SERRURERIE ROMANG
2000 Neuchâtel

Isolation périphérique
BUSCHINI SA
2000 Neuchâtel

Étanchéité
SETIMAC-DENTAN SA
2000 Neuchâtel

Fenêtres
LIENHER SA
2065 Savagnier

Stores à lamelles
SCHENKER STORES SA
2074 Marin-Epagnier

Installations électriques
ELECTRO SÉCURITÉ SÀRL
2016 Cortaillod

Contrôles OIBT
PLUS ÉLECTRICITÉ SA
2074 Marin-Epagnier

Chauffage
BOUYGUES E&S INTEC SUISSE SA
2000 Neuchâtel

Installations sanitaires
CHIFFELLE VINCENT
2000 Neuchâtel

Ouvrages métalliques - Serrurerie
CABMÉTAL SA
1543 Grandcour

Revêtement de sols sans joints
SETIMAC SA
1020 Renens

Plâtrerie - Peinture
BUSCHINI SA
2000 Neuchâtel

Peinture embrasures
GASHI AB PLÂTRERIE - PEINTURE - RÉNOVATION
2616 Renan

Aménagements extérieurs
OBJECTIF PAYSAGES
2042 Valangin