

RÉSIDENCE O'39

LUTRY - VD

MAÎTRE D'OUVRAGE

Promodex SA
 Rue du Lion-d'Or 6
 1003 Lausanne

ENTREPRISE GÉNÉRALE

Edifea SA
 Chemin du Château Bloch 11
 1219 Le Lignon

CHEF DE PROJET

Jean-Joseph Marchandise

ARCHITECTES

Atelier zéro 2 SA
 Avenue du Théâtre 14
 1005 Lausanne

INGÉNIEURS CIVILS

Reis Ingéniering Sàrl
 Av. des Grandes-Communes 8
 1213 Petit-Lancy

GÉOTECHNIQUE

Geolina Lausanne SA
 Place de la Gare 4
 1003 Lausanne

GÉOMÈTRE

BBHN SA
 Route de la Croix-Blanche 42
 1066 Epalinges



APPARTEMENTS EN PPE

SITUATION/CONCEPT > Sur les hauts de Lutry, au chemin d'Orzens, le maître de l'ouvrage souhaitait profiter du cadre bucolique et verdoyant pour édifier un bâtiment offrant à ses habitants un cadre de vie calme et paisible. Dotés de vastes terrasses, les cinq logements bénéficient d'un maximum d'ensoleillement, de belles échappées sur le lac et les Alpes de Savoie. Un jardin d'agrément est ouvert aux propriétaires. Situé non loin du bourg et de toutes les commodités nécessaires, le nouveau bâtiment se caractérise par les qualités du bâti et toutes les mesures d'économie d'énergie qui lui permettent d'afficher le label Minergie.

RÉALISATION > De construction traditionnelle en béton armé, les parois extérieures sont doublées de panneaux qui garantissent une solide isolation. De couleur blanche, ils peuvent être mis en œuvre facilement et sans crainte des effets néfastes du soleil jusqu'au moment de leur re-

couvrement par le crépi. La toiture est constituée d'une charpente en bois - isolée - recouverte de plaques d'ardoise. L'entrée des logements se fait par un hall - équipé d'un vestiaire - qui conduit à l'espace cuisine, au coin à manger et au séjour. La cuisine est entièrement agencée et ouverte sur le séjour. Les pièces de vie sont extrêmement lumineuses de par leurs grandes baies vitrées qui donnent accès aux extérieurs. Quant aux chambres, celles-ci bénéficient de dressings, de salles de bains attenantes ou contiguës ainsi que de douches avec toilettes. Les chambres et les séjours sont équipés de parquet alors que du carrelage garnit cuisines et salles d'eau. Les murs des chambres, des séjours et des dégagements, ils sont recouverts de plâtre lissé et peint alors que les autres locaux sont doublés de faïences. Les propriétaires bénéficient de six places de parking intérieures équipées de pavés filtrants.

COORDONNÉES

Chemin d'Orzens 39
 1090 Lutry

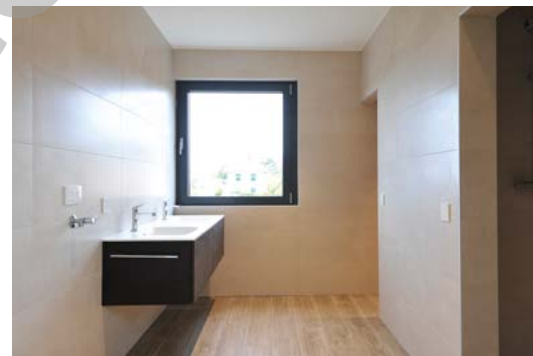
Conception 2017
 Réalisation 2017 - 2018

Édité en Suisse



CENTRE D'INFORMATION
 ARCHITECTURE ET CONSTRUCTION





TECHNIQUES > Pour obtenir la labellisation Minergie®, toutes les mesures d'économie d'énergie ont été prises. À savoir, et en plus de l'isolation des murs extérieurs, des panneaux photovoltaïques sur le toit, des triples vitrages isolants, une pompe à chaleur sol-eau pour laquelle des sondes géothermiques ont été implantées en profondeur. À noter qu'en été, pour éviter l'installation de climatisation, les conduites de chauffage sont utilisées pour le rafraîchissement des pièces. La technique du free-cooling permet le rafraîchissement passif des bâtiments en pompant dans le sol ou l'air extérieur une température inférieure à celle, ambiante, du bâtiment à rafraîchir.

AMÉNAGEMENTS EXTÉRIEURS > Le jardin a fait l'objet de plantation de lauriers qui, sous nos latitudes sont l'une des plantes les plus utilisées pour les nouvelles haies denses. Le terrain a fait l'objet d'engazonnement et d'un équipement de jeux munis de divers engins. L'accès au garage est pavé comme les trois places de parc extérieures.

CARACTÉRISTIQUES

Surface du terrain	2015 m ²
Surface brute de plancher	688 m ²
Emprise au rez	600 m ²
Nombre d'appartements	5
Nombre de niveaux	Rez inf. + 2
Places de parc	
- extérieures	3
- intérieures	6
Répartition des surfaces	
- local technique	18 m ²
- logements (sans balcon)	550 m ²
- caves	110 m ²
- local vélos	12 m ²
- garage	105 m ²

ENTREPRISES ADJUDICATAIRES ET FOURNISSEURS

LISTE NON EXHAUSTIVE

Terrassement
F. BERNASCONI & CIE SA
1217 Meyrin

Échafaudages
PYRAMIDE 11
ÉCHAFAUDAGES SÀRL
1630 Bulle

Maçonnerie – Béton armé
F. BERNASCONI & CIE SA
1217 Meyrin

Charpente
TSCHOPP CHARPENTE SÀRL
1218 Le Grand-Saconnex

Façades – Crépissage
SELIMAJ SÀRL
1008 Prilly

Ferblanterie – Couverture
G.DENTAN SA
1020 Renens

Fenêtres
MDESIGN
CONSTRUCTIONS SÀRL
1563 Dompierre

Stores
AGM PROJETS SA
1040 Echallens

Électricité
PROÉLECTRICITÉ SA
1008 Prilly

Installations de chauffage – Ventilation
CHAUFFATEC SA
1030 Bussigny

Installations sanitaires
MAYOR & CIE SA
1009 Pully

Ouvrages métalliques
MDESIGN OSMANI SA
1563 Dompierre

Ascenseurs
OTIS SA
1052 Le Mont-sur-Lausanne

Chapes
LAÏK SA
1072 Forel

Carrelages
VAZQUEZ CARRELAGE SA
1008 Prilly

Parquets
ALBOS SÀRL
1040 Echallens

Plâtrerie – Peinture
SELIMAJ SÀRL
1008 Prilly

Portes – Armoires intérieures
ALPINA BOIS SA
1217 Meyrin

Menuiseries intérieures
TÉSARY P. & FILS SÀRL
1610 Oron-la-Ville

Agencement de cuisine
TÉK CUISINES SA
1023 Crissier

Vitrages spéciaux
J. TORRENT SA
1800 Vevey

Nettoyages
AVDIJA NETTOYAGES
1260 Nyon