

**MOVITO** Sàrl  
Entreprise générale du bâtiment

ATELIER **94** ARCHITECTURE SA

# VILLAS ARZIER, TOWNHOUSES

## ARZIER-LE-MUIDS – VD

### ENTREPRISE GÉNÉRALE

Movito Sàrl  
Route de Saint-Cergue 10  
1273 Arzier-le-Muids

### ARCHITECTES

Atelier 94 Architecture SA  
Route de Saint-Cergue 10  
1273 Arzier-le-Muids

### CONCEPTION ET DIRECTION

#### ARCHITECTURALE

Lorenzo Cistellini  
Georges Tornier

### DIRECTION DES TRAVAUX

Fausto Vitelli  
Amélie Prudent-Valour

### INGÉNIEURS CIVILS

TSIC SA  
Chemin des Brumes 4  
1263 Crassier

### BUREAUX TECHNIQUES

CVS  
AC Energies SA  
Route du Petit-Moncor 14  
1752 Villars-sur-Glâne

### ÉLECTRICITÉ

SEFA Société Électrique des  
Forces d'Aubonne SA  
Chemin des Ancelles 5  
1170 Aubonne

### GÉOMÈTRE

HKD Géomatique Vaud SA  
Chemin de la Vuarpillière 35  
1260 Nyon



## VILLAS MITOYENNES

**HISTORIQUE / SITUATION** > Le village d'Arzier-Le Muids est souvent défini comme un balcon sur le Léman. Cette situation conduit souvent les architectes à imaginer des bâtiments aux niveaux décalés pour que les balcons ainsi dégagés renforcent l'idée de surplomber le paysage. C'est le cas des Townhouses, trois villas mitoyennes situées à l'entrée du village, à la limite d'une zone agricole inconstructible.

**CONCEPT** > Les trois bâtiments quasi identiques – seul le bloc central affiche une plus grande largeur – concentrent les zones de vie dans la partie supérieure, alors que l'entrée, le garage pour deux véhicules, les locaux techniques, la buanderie et des locaux disponibles occupent le niveau inférieur. L'espace qui combine cuisine, coin à manger et séjour offre plus de 40 mètres carrés directement accessibles par l'escalier en provenance du niveau de l'entrée.

Cette surface est prolongée par une terrasse de 25 mètres carrés donnant face aux Alpes. Les trois chambres sont situées, côté Jura, à l'arrière du bâtiment. Toutes donnent un accès direct et de plain-pied au jardin. Deux salles d'eau complètent ce niveau. Surmonté d'un toit à double pente, l'espace à vivre présente une belle hauteur – jusqu'à 4 mètres –, avec poutres apparentes et lambris lasurés blancs. Pour protéger la vue et assurer la meilleure luminosité, le garde-corps de la terrasse est en verre. Entre les terrasses des trois villas, le verre est sablé pour garantir l'intimité des habitants.

**RÉALISATION** > Réalisées de manière classique, les constructions sont en béton armé et en briques. Le toit et sa charpente en bois sont recouverts de plaquage métallique anthracite. Les murs bénéficient d'une isolation périphérique renforcée que complètent les autres mesures

### COORDONNÉES

Chemin des Ancolies 9 - 13  
1273 Arzier-le-Muids

Conception 2014  
Réalisation 2018 – 2019

Édité en Suisse



CENTRE D'INFORMATION  
ARCHITECTURE ET CONSTRUCTION





## CARACTÉRISTIQUES

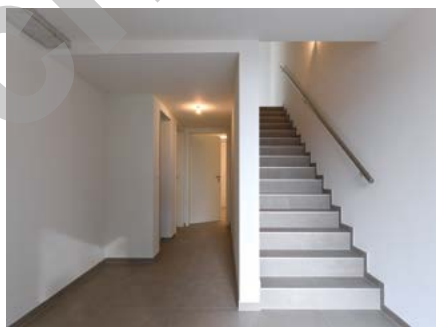
Surface du terrain	1261 m <sup>2</sup>
Volume SIA	2733 m <sup>3</sup>
Nombre de logements	3
Nombre de niveaux	2
Places de parc	
- un garage pour deux voitures par villa	
- une place de parc extérieure par villa	



d'économie d'énergie, telles les pompes à chaleur air-eau individuelles distribuant un chauffage basse température par le sol, panneaux photovoltaïques sur le toit et triples vitrages. Au vu de la position des Townhouses et de leur architecture, l'apport du solaire passif n'est pas à négliger. Un soin particulier a été apporté à l'isolation phonique, spécialement celle des murs mitoyens.

**AMÉNAGEMENTS EXTÉRIEURS** > Les aménagements extérieurs - mis à part quelques éléments de verdure au niveau des entrées - se concentrent sur les côtés et les jardins situés à l'arrière des bâtiments où des haies assurent la séparation entre les voisins.

**POINTS FORTS** > Situées dans un quartier calme, protégées de tout trafic, les Townhouses offrent un aspect moderne aux lignes tendues et un bon standing de qualité. Elles présentent tout à la fois l'avantage d'un très beau dégagement sur le Léman et, à l'arrière, le côté intime d'un jardin planté d'espèces indigènes et directement accessible.



## ENTREPRISES ADJUDICATAIRES ET FOURNISSEURS

LISTE NON EXHAUSTIVE

Terrassement - Maçonnerie  
- Béton armé  
**CORETO SA**  
1267 Vich

Ferblanterie - Couverture en tôle  
**TOITURE WILLY GONCERUT SA**  
1274 Grens

Échafaudages  
**E.S. ECHAFAUDAGES SERVICES SA**  
1028 Préverenges

Charpente  
**BARMAN & VOEFFRAY CHARPENTE SA**  
1868 Collombey-Le-Grand

Étanchéité spéciales  
**GENEUX DANCET SA**  
1026 Echandens

Menuiserie  
**EBÉNISTERIE - AGENCEMENT - MENUISERIE THIERRY LOICHOT SA**  
1123 Aclens

Fenêtres - Portes-Fenêtres  
- Portes d'entrée PVC  
- Porte de garage  
**ZURBUCHEN FRÈRES SA**  
1312 Eclépens

Stores  
**LAMELCOLOR SA**  
1470 Estavayer-le-Lac

Électricité  
**SEFA SOCIÉTÉ ÉLECTRIQUE DES FORCES D'AUBONNE SA**  
1170 Aubonne

Protection incendie  
**KB IGNIFUGE SA**  
1024 Ecublens

Chauffage - Ventilation  
- Sanitaire  
**AC ENERGIES SA**  
1752 Villars-sur-Glâne

Constructions métalliques  
**OUVRAGES MÉTALLIQUES SA**  
1260 Nyon

Boîtes aux lettres  
**ERNST SCHWEIZER SA**  
1024 Ecublens

Chapes  
**G. CACCIAMANO, STÉPHANE BERTACCHI SUCESSEUR SA**  
1026 Echandens

Carrelages - Faiences  
**VAZQUEZ CARRELAGE SA**  
1008 Prilly

Revêtement de sols en bois  
**A-Z PARQUETS SÀRL**  
1030 Bussigny

Plâtrerie - Peinture  
**PISTOCCO PEINTURE SÀRL**  
1180 Rolle

Cheminées - Canaux  
**J. SCHORI CHEMINÉES + CANAUX SA**  
1763 Granges-Paccot

Cuisines  
**GM CUISINES SA VENETA CUCINE**  
1023 Crissier

Nettoyages  
**CLEAN ME SÀRL**  
1110 Morges

Signalisation  
**TRACEROUTE SA**  
1052 Le Mont-sur-Lausanne

Tris des déchets de chantier  
**BIRCHLER RÉCUPÉRATION SÀRL**  
1163 Etoy

Aménagements extérieurs  
**ABC JARDINS SÀRL**  
1267 Vich

**CORETO SA**  
1267 Vich