

MAÎTRE D'OUVRAGE

Prévoyance.ne
Rue du Pont 23
2300 La Chaux-de-Fonds

ARCHITECTES

Prévoyance.ne
Pierre Steffen
Rue du Pont 23
2300 La Chaux-de-Fonds

DIRECTION DES TRAVAUX

Prévoyance.ne
Juan Longueira
Rue du Pont 23
2300 La Chaux-de-Fonds

BUREAU D'ÉTUDES

Becker Vincent Ingénieurs SA
Rue des Fontaines 10
2087 Cornaux

INGÉNIEURS CIVILS

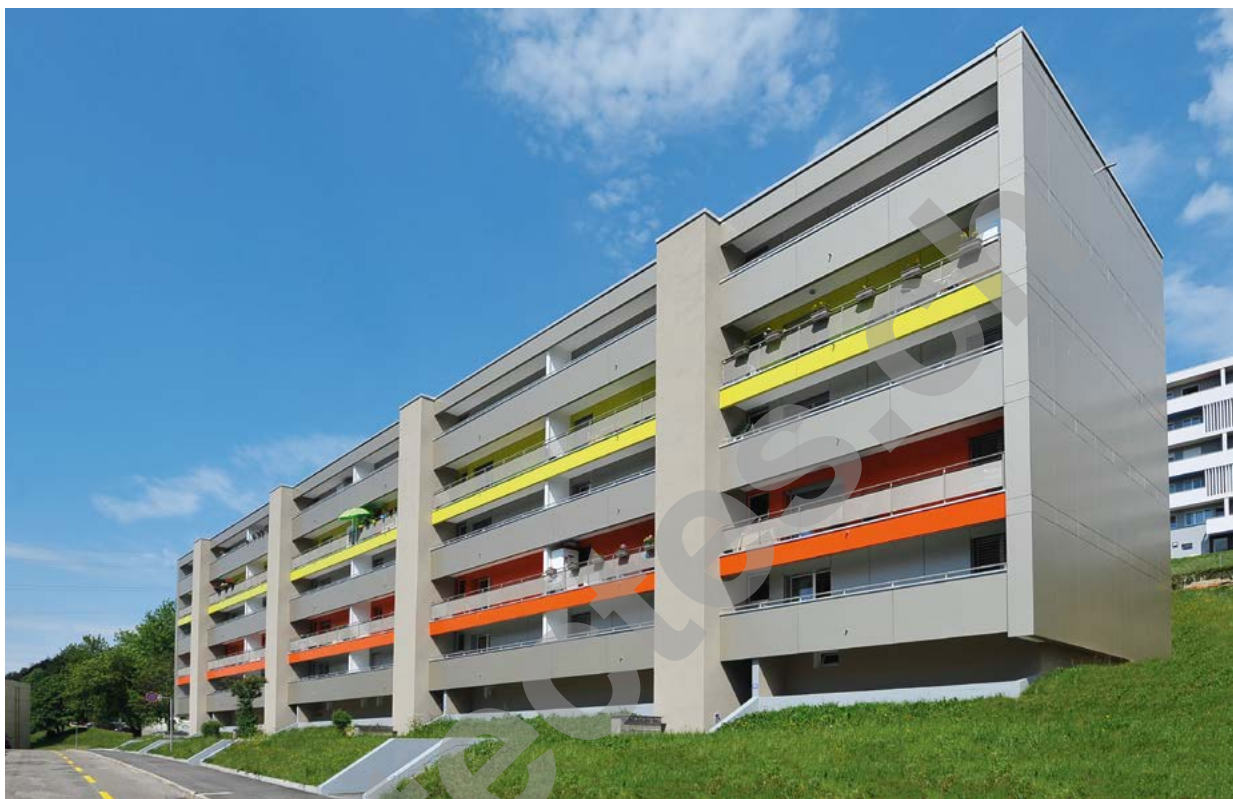
In Situ Sàrl
Rue de l'Hôtel-de-Ville 29
2300 La Chaux-de-Fonds

INGÉNIEURS PHYSICIEN

Orhant Philippe
Rue de la Maïgroge 10
2072 St-Blaise

GÉOMÈTRE

Géoconseils SA
Chemin de la Scierie 20
2013 Colombier



ASSAINISSEMENT

HISTORIQUE/SITUATION > Dans le quartier des Forges à La Chaux-de-Fonds, l'immeuble d'habitation de la fin des années cinquante a retrouvé une nouvelle jeunesse. Construit en 1956-57 par les architectes André et Francis Gaillard, de Genève, et Hassan Kazemi établi alors à La Chaux-de-Fonds, le bâtiment appelé « Arc-en-Ciel I » formait avec l'immeuble situé en amont un ensemble d'appartements à loyers modérés. Il répondait alors aux besoins en logements liés à l'essor économique de la cité horlogère. Le Maître d'ouvrage actuel, prévoyance.ne Caisse de pensions de la fonction publique du canton de Neuchâtel, a fait assainir le bâtiment en améliorant son confort. Situé à proximité des collèges et des commerces et bien desservi par les transports publics, il permet aussi à ses habitants de rejoindre en quelques minutes à pied les chemins de randonnée pédestre.

PROGRAMME > La construction, de forme rectangulaire et longitudinale, est implantée dans un terrain en pente. Les 40 logements répartis sur cinq étages sont distribués par quatre entrées par étage au Sud-Est et desservant chacune deux appartements par étage. Un ascenseur a été intégré à chaque entrée lors de la rénovation réalisée de 2017 à 2019. La façade sud-est se distinguait à l'origine par des balcons continus ainsi qu'un jeu de couleurs et de matières différentes. Les cages d'ascenseurs structurent aujourd'hui la façade mise en valeur par l'alternance des nouvelles teintes et de matières évoquant le concept original. La façade amont, plus simple et recouverte précédemment par des petites plaques Pelichrom, est désormais animée par des plaques en alu métallisées de grand format déclinées en divers tons changeant de couleur selon la luminosité du jour.

COORDONNÉES

Rue de l'Eclair n° 10 à 16
2300 La Chaux-de-Fonds

Conception 2016 – 2017
Réalisation 2017 – 2018

Édité en Suisse

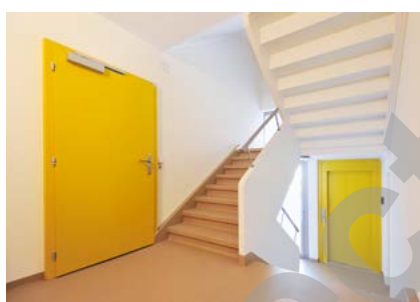


CENTRE D'INFORMATION
ARCHITECTURE ET CONSTRUCTION





RÉALISATION > L'assainissement des façades comprend la pose d'une structure ventilée avec isolation en laine de verre et un revêtement de plaques composites. De nouvelles fenêtres en PVC triple vitrage ont remplacé les anciennes; les balcons ont été adaptés aux normes de sécurité et l'habillage de leur garde-corps a été mis à neuf. Des stores à lamelles ont pris la place des anciens stores à rouleaux. Les portes d'entrée de l'immeuble ont été changées et munies d'un vitrage isolant et les portes palières ont été remplacées par des portes anti-feu. Dans les cages d'escalier, la hauteur des garde-corps est aujourd'hui conforme aux normes et une nouvelle peinture a rafraîchi les murs. Les appartements sont eux rénovés lors des changements de locataires. Des panneaux solaires thermiques ont été installés pour la production d'eau chaude sanitaire et les espaces verts ont été remis en valeur.



La rénovation de l'ensemble a nécessité la prise de dispositions pour limiter les désagréments dus au chantier en milieu habité. Elle a permis non seulement d'améliorer l'efficacité thermique et énergétique du bâtiment, signifiant aussi une baisse des charges, mais aussi d'assurer un meilleur confort aux locataires grâce aux nouvelles fenêtres, aux ascenseurs et à la mise aux normes sécurité et feu. Elle offre en outre une nouvelle image attrayante à cet immeuble d'habitation.



CARACTÉRISTIQUES

Surface du bien-fonds	2650 m ²
Surface du sous-sol semi-enterré	610 m ²
Surface du rez supérieur et des étages	642 m ²
Volume total	9741 m ³
Nombre d'appartements	40
Nombre de niveaux habitables	5
Entrées de l'immeuble au niveau du sous-sol semi-enterré	

ENTREPRISES ADJUDICATAIRES ET FOURNISSEURS

LISTE NON EXHAUSTIVE

Échafaudages
ROTH ÉCHAFAUDAGES SA
2022 Bevaix

Maçonnerie – Béton armé
– Terrassement
BIERI & GRISONI SA
2000 Neuchâtel

Démolition façades –
Façades ventilées
FAÇADES RIDEAU
P.-A. BOZZO SA
2300 La Chaux-de-Fonds

Isolation crépie –
Peinture extérieure
COLOREX SA
2013 Colombier

Isolations spéciales
BIERI & GRISONI SA
2000 Neuchâtel

Ferblanterie – Étanchéité
SETIMAC-DENTAN SA
2000 Neuchâtel

Fenêtres PVC –
Menuiserie intérieure
WALZER SA
2300 La Chaux-de-Fonds

Stores à lamelles
SCHENKER STORES SA
2074 Marin-Epagnier

Installations électriques
PLUS ÉLECTRICITÉ SA
2074 Marin-Epagnier

Traitement coupe-feu
FIRE SYSTEM SA
1630 Bulle

Chauffage
BOUYGUES E&S
INTEC SUISSE SA
2000 Neuchâtel

Serrurerie
CABMÉTAL SA
2087 Cornaux

Cylindres portes
SFS UNIMARKET SA
1530 Payerne

Ascenseurs
OTIS SA
1752 Villars-sur-Glâne

Revêtement de sols –
Carrelages
MOSAÏC D'SIGN SÀRL
2072 Saint-Blaise

Plâtrerie – Peinture intérieure
COLOREX SA
2013 Colombier

Nettoyages
HONEGGER NETTOYAGES SA
2074 Marin-Epagnier