

CENTRE FÉDÉRAL POUR REQUÉRANTS D'ASILE

LES VERRIÈRES – NE

MÂÎTRE D'OUVRAGE

Office fédéral des constructions
 et de la logistique OFCL
 Fellerstrasse 21
 3003 Berne

UTILISATEURS

Secrétariat d'État
 aux migrations SEM
 Quellenweg 6
 3003 Wabern

PLANIFICATEUR GÉNÉRAL

SD Société Générale de
 Construction Neuchâtel SA
 Rue des Parcs 2
 2002 Neuchâtel

ARCHITECTE

SD Société Générale de
 Construction Neuchâtel SA
 Rue des Parcs 2
 2002 Neuchâtel

DIRECTION DES TRAVAUX

SD Société Générale de
 Construction Neuchâtel SA
 Rue des Parcs 2
 2002 Neuchâtel

BUREAUX TECHNIQUES

CVS
 Weinmann Energies SA
 Ruelle William-Mayor 2
 2000 Neuchâtel

ÉLECTRICITÉ

DGE Bureau technique en
 électricité Sàrl
 Route des Addoz 21
 2017 Boudry

PROTECTION INCENDIE

ISI-Ingénierie et Sécurité
 Incendie Sàrl
 Avenue de Morges 26
 1004 Lausanne

SÉCURITÉ

Hügli Ingénieurunter-
 nehmung AG
 Stauffacherstrasse 130A
 3014 Berne

PHYSIQUE DU BÂTIMENT

Weinmann Energies SA
 Ruelle William-Mayor 2
 2000 Neuchâtel

a21 Sàrl

Rue des Beaux-Arts 21
 2000 Neuchâtel

COORDONNÉES

Les Grands Cernets 1
 2126 Les Verrières

Conception 2017
 Réalisation 2018

Édité en Suisse



CENTRE D'INFORMATION
 ARCHITECTURE ET CONSTRUCTION



RÉALISATION D'UN CENTRE FÉDÉRAL SPÉCIFIQUE POUR REQUÉRANTS D'ASILE

HISTORIQUE / SITUATION > À la suite de la révision de la Loi sur l'asile approuvée par le peuple suisse en juin 2016, la Confédération a décidé de créer des centres spécifiques pour héberger des requérants d'asile dont le comportement peut menacer la sécurité ou l'ordre publics ou porter atteinte au fonctionnement et à la sécurité des centres de la Confédération. Elle a dans cet objectif acquis en septembre 2016 le Centre sportif des Cernets, utilisé de 1986 à 2005 pour l'hébergement des requérants d'asile attribués au canton de Neuchâtel. Cet ensemble est situé à 1143 m d'altitude dans le Val-de-Travers, à l'écart de la commune des Verrières. L'Office fédéral des constructions et de la logistique a mandaté l'Entreprise Totale, SD Société Générale de Construction à Neuchâtel pour la transformation de ce complexe des années septante en centre spécifique.

Son ouverture le 3 décembre 2018 le distingue comme premier centre de ce type en Suisse et initie une phase pilote d'exploitation prévue sur trois ans et suivie par un comité. Sixante places d'hébergement sont prévues à terme.

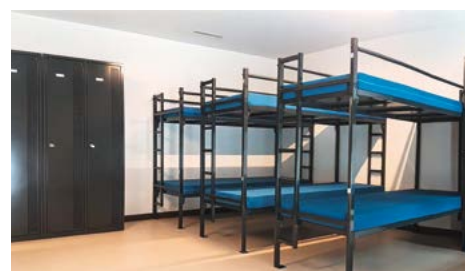
PROGRAMME > L'ensemble conçu à l'origine comme centre sportif a été transformé en 2018. Il comprenait alors un bâtiment central commun avec le réfectoire et les locaux de loisirs ainsi que trois ailes de dortoirs et des locaux sanitaires. La nouvelle affectation en centre spécifique a nécessité d'importants travaux et adaptations aux normes fédérales. Le complexe est aujourd'hui composé de quatre corps de bâtiments et d'une annexe. Le bâtiment A, situé au centre du complexe, s'étend sur deux niveaux occupés par les bureaux, le réfectoire et la



cuisine et est accompagné d'une annexe pour les garages, le stock et les locaux techniques. Le bâtiment B, d'un seul niveau, accueille les dortoirs et les locaux sanitaires et de soins. Le bâtiment C de deux niveaux comprend un espace d'accueil, la loge de sécurité, les locaux de fouille, une cellule et des locaux sanitaires ainsi que des dépôts. Dans le bâtiment D sont disposés sur un niveau des dortoirs et des locaux sanitaires. Le projet-pilote prévoit dans un premier temps l'accueil d'une vingtaine d'hommes adultes qui sont libres de leurs mouvements même si les règles de sortie sont plus restrictives que dans les autres centres de la Confédération.



RÉALISATION > Un délai court a été octroyé pour la réalisation de ce projet afin de permettre l'application de la Loi sur l'asile dès son entrée en vigueur. Des travaux de désamiantage et de démolition ont précédé les travaux de transformation, tous réalisés en 2018. Une rénovation complète de la toiture et de l'isolation a été effectuée, les fenêtres ont été remplacées et les façades repeintes.



CARACTÉRISTIQUES

Surface du terrain	8 223 m ²
Surface brute de plancher	2 500 m ²
Emprise au rez	1 700 m ²
Capacité du centre	60 personnes (avec extension possible)
Altitude	1 143 m
Nombre de niveaux	Rez + 1

À l'intérieur, la structure existante a été mise à nu avant la pose de nouveaux revêtements dans des espaces réaménagés. De nouvelles installations techniques ont pris place: un chauffage aux copeaux de bois provenant des environs, des panneaux solaires thermiques, une ventilation dans tous les locaux et de nouvelles installations électriques et sanitaires. En outre, des mesures spécifiques de sûreté et de contrôle d'accès ont été mises en œuvre afin d'assurer la sécurité de chacun.

ENTREPRISES ADJUDICATAIRES ET FOURNISSEURS

LISTE NON EXHAUSTIVE

Désamiantage
DESATEC SA
2000 Neuchâtel

Menuiserie
ADR TOITURES - ÉNERGIES SA
2046 Fontaines

Chauffage - Sanitaire
PAERLI.NE SA
2000 Neuchâtel

Ascenseurs
ASCENSEURS MENÉTREY SA
1680 Romont

Peinture extérieure
FJ PLÂTRERIE - PEINTURE SÀRL
2300 La Chaux-de-Fonds

Démolition - Génie civil
ARRIGO SA
2034 Peseux

Fenêtres PVC
BUCHS FRÈRES SA
2117 La Côte-aux-Fées

Ventilation
ENGIE SERVICES SA
2000 Neuchâtel

Chapes - Carrelages
ZUCCHET CHAPES SA
2034 Peseux

Cuisine professionnelle
ELECTROLUX PROFESSIONAL SA
1400 Yverdon-les-Bains

Échafaudages
FAVRE ÉCHAFAUDAGES SA
2087 Cornaux

Stores - Volets
GRIESSER SA
2074 Marin-Epagnier

Serrurerie
CONCEPT METAL SÀRL - STEVE BAGGENSTOSS
2406 Le Brouillet

Revêtement de sols
PLASLICA SÀRL
2000 Neuchâtel

Faux-plafonds en toile
DECOLAB SÀRL
2000 Neuchâtel

Maçonnerie
ARRIGO SA
2034 Peseux

Électricité
ELEXA SA
2114 Fleurier

Verrouillage
CLÉS SECOURS SA
2000 Neuchâtel

Résine
MOLL SA TRAVAUX SPÉCIAUX
1446 Baulmes

Clôture extérieure
CLOTURALU
2106 Travers

Ferblanterie - Couverture
F. NUSSBAUM & FILS SA
2300 La Chaux-de-Fonds

Système de détection - MCR
SIEMENS SUISSE SA
2072 Saint-Blaise

Plâtrerie - Peinture
DEAGOSTINI SA
2013 Colombier