

PLACE DE LA GARE 4 LA CHAUX-DE-FONDS – NE

MAÎTRE D'OUVRAGE

prévoyance.ne
Caisse de pensions
de la fonction publique
du Canton de Neuchâtel
Rue du Pont 23
2300 La Chaux-de-Fonds

ARCHITECTES

Evard Architectes SA
Place de la Gare 6a
2300 La Chaux-de-Fonds

Cheffe de projet
Laure Studer

DIRECTION DES TRAVAUX

Evard Architectes avec
David Castillon

INGÉNIEURS CIVILS

GVH La Chaux-de-Fonds SA
Rue de la Promenade 12
2300 La Chaux-de-Fonds

BUREAUX TECHNIQUES

CHAUFFAGE - VENTILATION
Masai Conseils SA
Rue Frédéric Soguel 4
2053 Cernier

SANITAIRE

Laurent Geiser
Rue des Tourelles 15
2300 La Chaux-de-Fonds

ÉLECTRICITÉ - INSTALLATION

PHOTOVOLTAÏQUE
Betelec SA
Rue des Parcs 46
2000 Neuchâtel

INGÉNIEUR ACOUSTIQUE

A21 Sàrl
Rue des Beaux-Arts 21
2000 Neuchâtel

INGÉNIEUR FEU

HSE Conseils SA
Rue de la Gare 13
2074 Marin-Epagnier

GÉOMÈTRE

MAP Géomatique SA
Route des Gravières 26
2012 Auvornier

COORDONNÉES

Place de la Gare 4a
(nouvel accès)
2300 La Chaux-de-Fonds

Conception 2016 - 2017
Réalisation 2017 - 2019

Édité en Suisse



CENTRE D'INFORMATION
ARCHITECTURE ET CONSTRUCTION



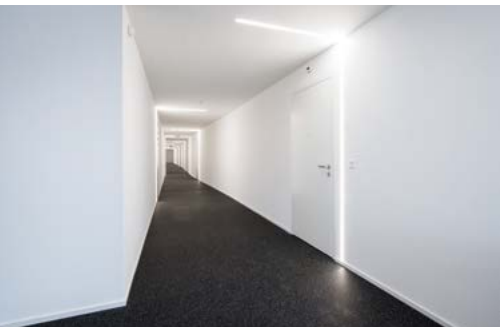
ASSAINISSEMENT / SURÉLÉVATION / NOUVEAUX LOGEMENTS

HISTORIQUE / SITUATION > Au cœur de la métropole horlogère, sur la Place de la Gare réaménagée en 2015-2016, le projet a offert une nouvelle jeunesse à cet ensemble de 1973 qui avait remplacé le bureau des Douanes. Le bâtiment est propriété de la Caisse de pensions de la fonction publique du canton de Neuchâtel, prévoyance.ne, qui depuis plusieurs années investit dans l'assainissement énergétique de son parc immobilier. L'immeuble constitué d'une tour d'habitation s'élevant au-dessus d'un socle n'avait pas encore reçu de rénovation majeure. Les travaux projetés par Evard Architectes SA concernent le socle uniquement: toute l'enveloppe est assainie et une surélévation accompagnée de réaffectation de locaux a permis la création de neuf logements et d'un cabinet médico-dentaire.

Cette requalification s'inscrit en cohérence avec le concept de réaménagement de la Place de la Gare puisque le volume appartient au périmètre d'étude de la réflexion urbanistique. La situation stratégique de l'objet, à côté de la gare de La Chaux-de-Fonds et à proximité des commerces et de toutes les commodités, en fait un lieu très attractif.

PROGRAMME > Le projet développé en 2016-2017 concerne le long corps de bâtiment qui se déploie alors sur trois niveaux: un souterrain, un rez-de-chaussée occupé par des commerces et un étage accueillant des bureaux et un restaurant. Les architectes proposent l'assainissement énergétique du bâtiment, la réaffectation des bureaux inoccupés en logements et une surélévation par l'adjonction





d'un étage sur le secteur Est, pour un cabinet médico-dentaire. Ce sont ainsi neuf appartements qui s'ajoutent à la cinquantaine de logements déjà existants dans la tour et répondent aux souhaits de densification du centre-ville. Accolée à l'Est du nouveau volume, une construction métallique couleur bronze assure la circulation verticale par un escalier et un ascenseur. Les appartements de 2,5 pièces avec loggia sont équipés d'un système de domotique et d'une gestion intelligente de l'habitat favorisant l'efficacité énergétique. Un espace communautaire pour des repas ou des activités a été prévu et les logements sont construits selon la norme SIA 500, idéalement adaptés aux seniors.



RÉALISATION > Les travaux ont été réalisés entre 2017 et 2019 et certaines zones liées à l'assainissement ont été désamiantées. L'enveloppe consiste en une nouvelle isolation en façade et toiture, un nouveau revêtement et un triple vitrage. La surélévation a été réalisée en bois et la charpente prend appui sur les murs périphériques de l'immeuble. Le revêtement de façade en plaques de fibrociment Eternit de diverses grandeurs et de couleur sable, ivoire ou jaune ambré a été choisi pour revisiter la pierre d'Hauterive utilisée dans les édifices historiques de la place et entrer ainsi en dialogue avec eux. Le bâtiment est chauffé à distance et des panneaux photovoltaïques complètent la production d'électricité. Un système de double flux permet une ventilation contrôlée des locaux. Les défis liés tant à la localisation du chantier, à la présence de locataires qu'aux aléas climatiques ont tous pu être relevés et la nouvelle volumétrie est désormais en adéquation avec l'échelle de la place.

CARACTÉRISTIQUES

| | |
|--|--|
| Surface du terrain | 2322 m ² |
| Surface brute de plancher | |
| Assainissement de l'enveloppe (sauf la tour) | |
| - Sous-sol | 135 m ² |
| - Rez-de-chaussée | 1123 m ² |
| - 1 ^{er} étage | 868 m ² |
| - 2 ^e étage | 693 m ² |
| - Nouvelle cage d'escaliers + ascenseur | 105 m ² |
| Emprise au rez | 1123 m ² |
| Volume SIA | 6740 m ² |
| | (appartements + cabinet dentaire + nouvelle cage d'escaliers) |
| Nombre d'appartements | |
| - 1 ^{er} étage | 9 (nouveaux) |
| - Tour d'habitation | 50 (existants, hors mandat) |
| Nombre de niveaux | Rez+1 ^{er} étage (existant) + 2 ^e étage (nouveau) |
| Nombre de niveau souterrain | 1 |
| Abri PC (nombre de places) | 230 (existantes) |
| Places de parc extérieures | 3 |

ENTREPRISES ADJUDICATAIRES ET FOURNISSEURS

LISTE NON EXHAUSTIVE

Démolitions - Maçonnerie
PACI SA
2300 La Chaux-de-Fonds

Désamiantage
DESATEC SA
2000 Neuchâtel

Échafaudages
ROTH ÉCHAFAUDAGES SA
2022 Bevaix

Ossature bois
ADR TOITURES - ENERGIES SA
2046 Fontaines

Charpente métallique -
Serrurerie courante
STEINER SA
2300 La Chaux-de-Fonds

Isolation périphérique
S. PINTO SÄRL
BC DÉCO SA
2115 Buttes

Façades
FAÇADE RIDEAU
P.-A. BOZZO SA
2300 La Chaux-de-Fonds

Ferblanterie
RAPHAËL SERENA FERBLAN-
TERIE-COUVERTURE SÄRL
2300 La Chaux-de-Fonds

Étanchéité
SETIMAC-DENTAN SA
2000 Neuchâtel

Étanchéité souple
superstructure
ADR TOITURES - ENERGIES SA
2046 Fontaines

Fenêtres
MENUISERIE VAUTHIER SA
2017 Boudry

Stores
SCHENKER STORES SA
2074 Marin-Epagnier

Installation photovoltaïque
SOLSTIS SA
1004 Lausanne

Électricité
ÉLECTRICITÉ DES HÊTRES SA
2300 La Chaux-de-Fonds

Revêtement coupe-feu
FIRE SYSTEM SA
1630 Bulle

Sprinkler
VIANSONE SA
1217 Meyrin

Chauffage - Ventilation
PRO-TECH CHAUFFAGE SÄRL
2400 Le Locle

Installations sanitaires
VOEGLI SA
2300 La Chaux-de-Fonds

Ascenseurs
KONE SUISSE SA
1950 Sion

Chapes sèches
ADR TOITURES - ENERGIES SA
2046 Fontaines

Carrelages - Faiences
CARRELAGES SM SA
2087 Cornaux

Revêtement de sols
souples et bois
FARINE DÉCORATION SÄRL
2000 Neuchâtel

Plâtrerie - Peinture -
Faux-Plafonds
S. PINTO SÄRL
BC DÉCO SA
2115 Buttes

Portes intérieures -
Menuiserie courante
SOCIÉTÉ TECHNIQUE SA
2074 Marin-Epagnier

Agencement de cuisine
MAC-CUISINES SA
2034 Peseux

Faux-planchers techniques
LENZLINGER FILS SA
1233 Bernex

Nettoyages
SANET NETTOYAGES SÄRL
2300 La Chaux-de-Fonds

Signalétique extérieure
ID NEON SA
1541 Sévaz