

VVRARCHITECTES

# EVE DES MENUISIERS

## CAROUGE – GE

**MAÎTRE D'OUVRAGE**

Jean et Bernard Degaudenzi  
Rue de Veyrier 12  
1227 Carouge

**ARCHITECTES**

VVR Architectes SA  
Rue de Genève 122  
1226 Thônex

**CHEFS DE PROJET**

Philippe Rossé  
Jean-Pierre Ghisalberti  
Jessica Wyss

**COLLABORATEUR**

Philippe Martin

**INGÉNIEURS CIVILS**

Thomas Jundt  
Ingénieurs Civils SA  
Rue des Horlogers 4  
1227 Carouge

**BUREAUX TECHNIQUES**

CHAUFFAGE - VENTILATION  
Enerlink Sàrl  
Rue Henri-Mussard 7  
1208 Genève

**SANITAIRE**

Entreprise Pierre Dubouchet SA  
Rue Joseph-Girard 40  
1227 Carouge

**ÉLECTRICITÉ**

Félix Badel & Cie SA  
Rue de Carouge 114  
1205 Genève

**GÉOTECHNIQUE**

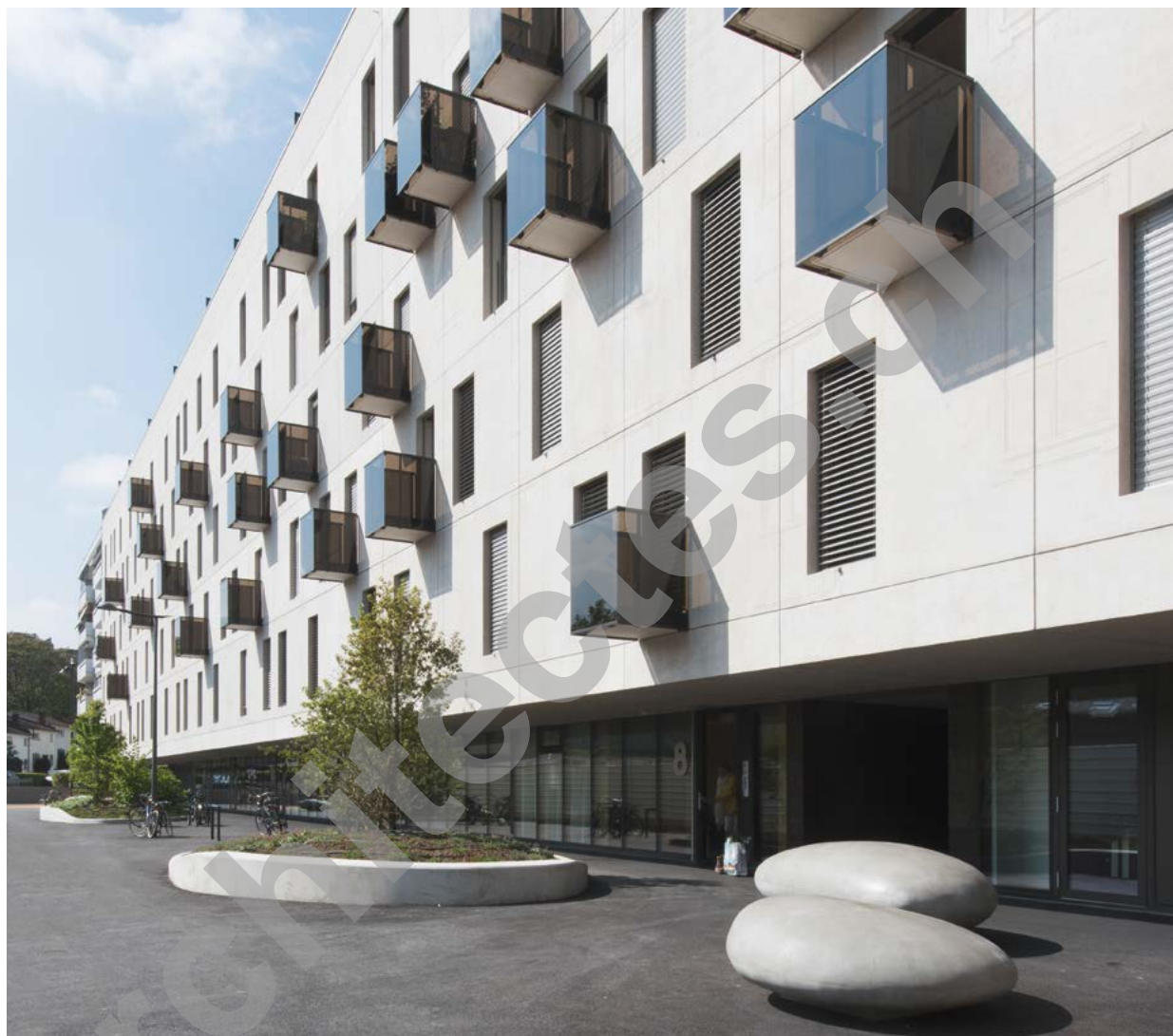
GADZ SA  
Chemin des Vignes 9  
1213 Petit-Lancy

**ARCHITECTE PAYSAGISTE**

La Touche Verte, Marc Junod  
Avenue de Rosemont 6  
1208 Genève

**GÉOMÈTRE**

Bureau d'ingénieurs  
Buffet Boymond SA  
Route des Acacias 18  
1227 Les Acacias



**ARCHITECTE PAYSAGISTE**  
La Touche Verte, Marc Junod  
Avenue de Rosemont 6  
1208 Genève

**GÉOMÈTRE**

Bureau d'ingénieurs  
Buffet Boymond SA  
Route des Acacias 18  
1227 Les Acacias

**HISTORIQUE/SITUATION** > Voie perpendiculaire reliant la rue de Veyrier et celle des Moraines, la rue des Horlogers se caractérisait il y a peu d'années encore par ses bâtiments hétéroclites, témoignages d'une tradition artisanale industrielle typique des faubourgs genevois. Tout proche du « Vieux-Carouge » aux terrasses conviviales et aux boutiques élégantes, l'endroit jouxte également un secteur plus résidentiel et populaire, surtout urbanisé dans la seconde moitié du 20<sup>e</sup> siècle.

La couture entre ces deux mondes a lieu lorsque le périmètre se voit transformé en zone de développement. Validé en 2012 par les autorités cantonales, un plan localisé de quartier confirme la démolition des ateliers et des hangars, puis fixe l'implantation, le gabarit et le volume général pour un futur immeuble. Un projet paysager règle les questions de stationnement, et propose le traitement des aménagements extérieurs et le traitement de la rue. Les étages sont réservés au logement, le rez-de-chaussée à de l'activité.

**COORDONNÉES**

Rue des Horlogers 4 à 16  
Rue de Veyrier 10  
1227 Carouge

Conception 2016 – 2018  
Réalisation 2017 – 2018

Édité en Suisse



**CENTRE D'INFORMATION**  
ARCHITECTURE ET CONSTRUCTION



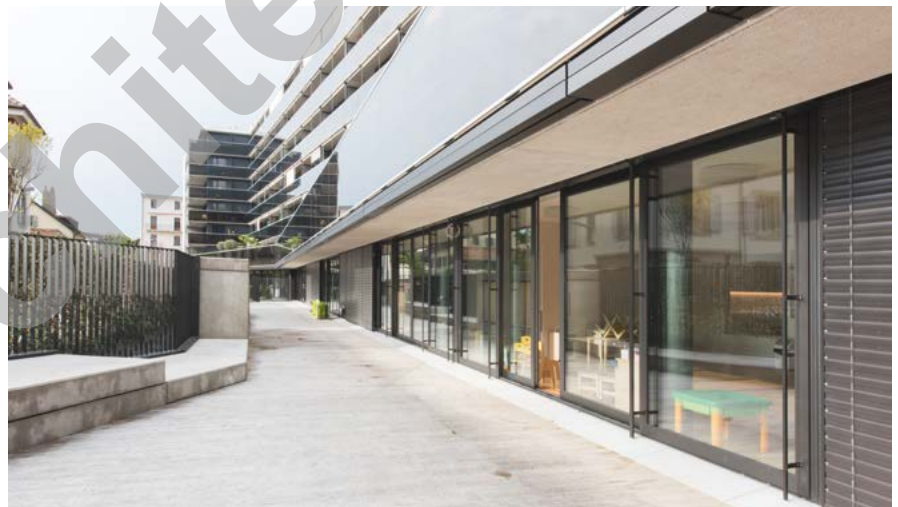
**PROGRAMME/PROJET** > La crèche communale qui prend ses quartiers dans l'immeuble flambant neuf bénéficie d'une situation tranquille, ouverte à la fois sur la rue piétonne et, du côté cour, sur un petit parc public. Orienté Est-Ouest, ce généreux espace de plus de mille mètres carrés permet d'accueillir 84 enfants âgés de quatre mois - la fin du congé maternité - à quatre ans - le début de la scolarité obligatoire. L'aménagement des distributions intérieures profite des singularités du contexte et de la course naturelle du soleil. Les belles salles de vie donnent ainsi vers le couchant sur une terrasse privative elle-même tournée sur le parc, alors que les locaux destinés aux activités regardent la rue des Horlogers. Entre ces surfaces d'usage différent mais complémentaire se trouve un espace de rencontre, formé par une rue intérieure et des vestiaires. En façade, la transparence est assurée par des parois de verre toute hauteur. Un sentiment d'ouverture qui se prolonge vers l'intérieur, avec des cloisons vitrées dans leur partie supérieure et, pour faciliter la communication entre les groupes, la mise en place de larges portes coulissantes entre les différentes salles de vie.

Bien que contemporaine, l'expression générale de l'immeuble emprunte avec habileté nombre de références à la tradition architecturale et constructive genevoise. Pour l'extérieur de la crèche, on peut retenir une enveloppe au vocabulaire sobre et austère, incarné à travers le rythme précis des modules d'aluminium au triple verre collé. Dedans, les sols des espaces de circulation publique et des zones d'accueil sont revêtus de terrazzo et ceux des salles de vie de parquet en chêne. Un bois noble - et local - également utilisé pour toutes les armoires intérieures. Du point de vue technique, dans ce volume neuf raccordé à un chauffage à distance et labellisé Minergie®, la crèche profite d'une ventilation double flux et d'un système «KNX» permettant la gestion simultanée des blocs d'éclairage, de chauffage, de sécurité ou d'informatique. L'ambiance douce et sereine ne laisse rien paraître des études menées pour s'affranchir des contraintes statiques. Les six niveaux de logement qui pèsent sur ces espaces ouverts dédiés à la petite enfance ont en effet une trame différente, nécessitant au rez-de-chaussée des reports de charges complexes et induisant des réponses architecturales subtiles.

Parfaitement maîtrisées, celles-ci composent donc un lieu agréable où la technicité pourtant très présente et très pointue ne prend jamais le pas sur la qualité de vie des usagers, qu'il s'agisse du personnel ou des enfants.

#### CARACTÉRISTIQUES

Surface du terrain	8 490 m <sup>2</sup>
Surface brute de planchers	1 108 m <sup>2</sup>
Terrasse privative	449 m <sup>2</sup>



## ENTREPRISES ADJUDICATAIRES ET FOURNISSEURS

LISTE NON EXHAUSTIVE

Maçonnerie - Béton armé  
**RENÉ MATHEZ SA**  
1224 Chêne-Bougeries

Revêtements en pierre naturelle  
**MARDECO SA**  
1263 Crassier

Ferblanterie - Étanchéité  
**R. DURAFFOURD**  
**FERBLANTERIE SA**  
**ETICO SA**  
1227 Carouge

Stores à lamelles  
**LAMELCOLOR SA**  
1227 Carouge

Stores en toiles aux étages  
**SCHENKER STORES SA**  
1227 Carouge

Électricité  
**FÉLIX BADEL & CIE SA**  
1205 Genève

Chauffage  
**BOSSON ET PILLET SA**  
1213 Petit-Lancy

Ventilation  
**CT CLIMATECHNIC SA**  
1242 Satigny

Sanitaire  
**ENTREPRISE PIERRE**  
**DUBOUCHET SA**  
**J.J. PALLUD SA**  
1227 Carouge

Serrureries int. et ext. -  
Portes automatiques  
**R. MORAND & FILS SA**  
1667 Enney

Serrureries int. (noyaux  
escaliers) - Portes de boîtes  
**ONA MICHEL SA**  
1227 Carouge

Ascenseurs  
**OTIS SA**  
1228 Plan-les-Ouates

Chapes  
**LIROM CHAPES SA**  
2525 Le Landeron

Carrelages - Faïences  
(R + 4 + 10)  
**GATTO SA**  
1202 Genève

Carrelages - Faïences  
(SS + 8 + 6)  
**BAGATTINI SA**  
1201 Genève

Revêtement de sols -  
Plinthes bois  
**BERNARDINO REVÊTEMENTS**  
**DE SOLS SÄRL**  
1217 Meyrin

Plâtrerie  
**D'ORLANDO GPI SA**  
1222 Vésenaz

Peinture  
**CARAGNANO & CIE SA**  
1227 Carouge

Papiers peints  
**LACHENAL SA**  
1201 Genève

Menuiseries intérieures -  
Armoires murales  
**DEGAUDENZI & CIE**  
1227 Carouge

Menuiseries diverses  
**MENUISERIE AGENCEMENT**  
**NOBS SA**  
1227 Carouge

Cuisines  
**TEK CUISINES SA**  
1227 Les Acacias

Faux-plafonds  
**R. MAZZOLI SA**  
1226 Thônex

**VACCA RÉSINES ET**  
**BÂTIMENT SA**  
1217 Meyrin

Vitrages en bois métal  
**DEGAUDENZI & CIE**  
1227 Carouge

Vitrierie pour la menuiserie  
**DEMENGA & FILS SA**  
1132 Lully

Containers terriers  
**SERBECO SA**  
1242 Satigny