

# BÂTIMENT ADMINISTRATIF SAINT-SULPICE

Réalisation : 2011 - 2012

1025 Saint-Sulpice

## Transformation / réaffectation

### Maître de l'ouvrage

William de Rham  
1025 Saint-Sulpice

### Architectes

Christian J. Golay  
Isabelle de Montolieu 109  
1010 Lausanne  
info@golayarchitecte.ch

### Partenaires architectes

TD Architectes Sàrl  
Rue de Sébeillon 9B  
1004 Lausanne  
Info@tdarchitectes.ch

### Ingénieur chauffage, ventilation-climatisation

BG Ingénieurs Conseils SA  
Avenue de Cour 61  
1007 Lausanne  
lausanne@bg-21.com

### Ingénieurs civils

Daniel Willi SA  
Avenue des Alpes 43  
1820 Montreux  
info@dwilli.ch

Photos : Jacqueline Mingard



### SITUATION / PROGRAMME

Au départ, un bâtiment construit en 1983 sur deux niveaux, voué à des fonctions d'exposition de meubles.

Au chemin des Jorjils, accolé à la route cantonale, à l'ouest de Saint-Sulpice, l'immeuble se composait, au nord, d'une partie semi-enterrée en béton; au sud, d'une structure métallique isolée en périphérie et revêtue de tôle profilée de couleur beige.

Le projet consistait donc en une rénovation complète pour réaliser des surfaces prioritairement administratives offrant le confort et l'ambiance nécessaires pour rendre le travail agréable aux nouveaux occupants. Le tout avec une préoccupation écologique qui a conduit à adopter les normes Minergie®.

### RÉALISATION

Le projet était important puisqu'il fallait tout reprendre, tant à l'extérieur - nouvelles façades,

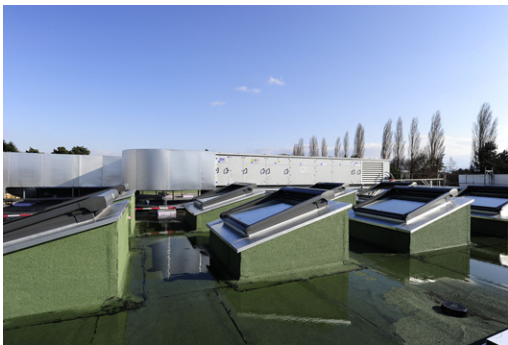
Maçonnerie, béton  
**DENTAN FRÈRES SA**  
Chemin de Boston 11  
1004 Lausanne  
T. 021 624 12 34  
info@dentanfreres.ch

Charpente métallique  
**RAMELET SA**  
Avenue du Chablais 7  
1007 Lausanne  
T. 021 625 38 93  
info@ramelet.ch

Façade métallique / vitres / stores  
**FACETEC SA**  
**FELIX CONSTRUCTIONS SA**  
Chemin du Closalet 18  
1023 Crissier  
T. 021 636 19 19  
info@facetec.ch

Étanchéité, ferblanterie  
**DENTAN GEORGES SA**  
Avenue de Longemalle 21  
1020 Renens  
T. 021 637 31 31  
information@dentan.ch





nouveau toit, isolation - qu'à l'intérieur - chauffage, ventilation, réaffectation et réorganisation des surfaces. Mais le problème le plus important - et dont la solution a été la plus spectaculaire - était le manque de hauteur sous plafond du second niveau. Pour assurer l'intégration des installations techniques de l'étage, la surélévation de la toiture s'est avérée nécessaire (il manquait un mètre!). Ce ne fut pas loin d'être un exploit que de relier les quatre parties d'une toiture de plus 800 mètres carrés, de la soulever au moyen de quatre camions grues aux mouvements synchronisés et de fixer sur chaque support métallique un élément de rehaussement qui maintienne le toit dans sa nouvelle position. Le tout en un jour.

#### LES EXIGENCES MINERGIE®

Minergie® est une norme exigeante. Pour la respecter le bâtiment a été entièrement revu, tant pour son isolation, son chauffage, sa ventilation. Les façades ventilées sont isolées par une couche de laine de verre de vingt-six centimètres, revêtues par des profilés d'aluminium (Profil Design®). Le toit végétalisé est doté, notamment de vingt-six centimètres de laine de roche.

La production de chaleur par plaquettes de bois, positionnée dans une annexe existante à l'angle nord-ouest du bâtiment, fournit l'énergie pour plusieurs bâtiments .



Ce sont les faux-plafonds dits actifs qui assurent le rafraîchissement des locaux. Le chauffage est assuré par des radiateurs placés devant les contre-cœurs des façades. Tempéré par des serpentins alimentés en eau chaude l'hiver et en eau froide l'été, l'air insufflé contribue au bien-être des occupants avant d'être éjecté, filtré et réinséré dans le circuit, selon le principe du double flux à récupération d'énergie.

Ainsi rénové, doté d'un porche d'entrée, le bâtiment n'a plus rien à voir avec l'immeuble qui a été à la base de la rénovation. Élegant avec son habit d'aluminium, agréable à vivre par tous les aménagements de confort, respectueux de l'environnement de par les normes appliquées, il a fière allure dans une zone qui, après les dernières séquelles de l'aventure Castolin est en plein devenir.



Installations électriques  
**MONNET R. & CIE SA**  
 Rue Chaucrau 10  
 1003 Lausanne  
 T. 021 321 44 55  
 electricite@rmonnet.ch

Installations chauffage, ventilation, climatisation  
**BRAUCHLI SA, ROOS SA**  
 Avenue de Morges 35  
 1004 Lausanne  
 T. 021 623 69 90  
 info@brauchli-sa.ch

Installation Sprinkler  
**ADEFI SA**  
 Chemin de la Colice 24  
 1023 Crissier  
 T. 021 887 77 22  
 info@adefi.ch

Installations sanitaires  
**PERRET SANITAIRE SA**  
 Avenue des Boveresses 46  
 1010 Lausanne  
 T. 021 331 26 26  
 info@saniperret.ch

Télegestion  
**SERISA TELEBAT SA**  
 Chemin des Mûriers 1  
 1170 Aubonne  
 T. 021 808 57 31  
 telegestion@serisa.ch

Faux plafonds  
**DURRER TECHNIK SA**  
 Route des Avouillons 14  
 1196 Gland  
 T. 022 354 80 80  
 gland@durrer-technik.ch

Cloisons, vitrages intérieurs  
**PLAFORMA**  
 Rue de la Combe 12  
 1037 Etagnières  
 T. 021 731 33 84  
 plaforma@bluewin.ch

Revêtements de sols  
**REICHENBACH SA**  
 Route de Genève 10  
 1131 Tolochenaz  
 T. 021 804 50 00  
 info@sols.ch

Peinture intérieure  
**POSSE PEINTURE SA**  
 Avenue des Baumettes 17  
 1020 Renens  
 T. 021 635 23 45  
 info@possepeinturesa.ch

**CARACTÉRISTIQUES**  
 Surface de la parcelle:  
 2'386 m<sup>2</sup>  
 Surface du bâtiment:  
 892 m<sup>2</sup>  
 Surface brute de plancher:  
 1'742 m<sup>2</sup>  
 Surface nette utile:  
 1'616 m<sup>2</sup>  
 Volume SIA:  
 7'200 m<sup>3</sup>