

# ENSEMBLE RÉSIDENTIEL À CHAMPEL

GENÈVE- GE

**Maître de l'ouvrage**  
Société simple  
du Bout-du-Monde

**Architectes**  
Groupe H  
Bureau d'Etudes Intégrales SA  
Chemin du Grand-Puits 42  
1217 Meyrin  
Responsables :  
Hervé Dessimoz  
Pascal Carrara  
Collaborateurs :  
Delphine Ganter  
Eduardo Saguié  
Yannick Orset

**Ingénieurs civils**  
B. Devaud SA  
Rue Gourgas 25  
1205 Genève

**Bureaux techniques**  
CVSE :  
Groupe H  
Bureau d'Etudes Intégrales SA  
Chemin du Grand-Puits 42  
1217 Meyrin  
Géotechnique :  
GADZ Géotechnique  
Appliquée Dériaz SA  
Chemin des Vignes 9  
1213 Petit-Lancy

Acoustique :  
AAB J. Stryjenski et H. Monti SA  
Rue des Noirettes 32  
1227 Carouge

**Géomètres**  
Buffet Boymond  
Route des Acacias 18  
1227 Les Acacias

**Coordonnées**  
Région de Champel

**Conception** 2004

**Réalisation** 2007 - 2008

## Photos

*Conception et image du nouveau bâtiment favorisent son implantation dans un site de qualité, en périphérie urbaine.*



## SITUATION - PROGRAMME

**Maîtrise des consommations énergétiques.** Le bâtiment est implanté sur une parcelle de 1'715 m<sup>2</sup>, en limite de la ville, en lieu et place d'une villa démolie pour laisser place à une construction de densité plus importante: trois logements trouvent place dans le nouveau volume développé sur trois niveaux dont un sous-sol, l'ensemble présentant 655 m<sup>2</sup> de surface brute de planchers.

Ce dispositif apporte ainsi une réponse claire aux principes de densification urbaine, tout en favorisant dans un environnement de belle qualité et dans le respect du tissu construit local, une réalisation au caractère cossu, élaborée en tenant compte des valeurs écologiques actuelles.

Parmi ces dernières, on notera particulièrement la maîtrise des consommations énergétiques ainsi que le confort hygrothermique et acoustique, obtenus par adoption de principes actifs et passifs, ainsi que par la définition spatiale élaborée de l'ensemble des volumes.

## PROJET

**Caractère résidentiel marqué.** Le projet, qui totalise 4'000 m<sup>3</sup> SIA, se concrétise sous la forme d'un grand volume rectangulaire, aux lignes nettes, enveloppé d'un bardage en grès-cérame, agrémenté de percements ou de saillies pour accueillir balcons, terrasses et captages de lumière.

Les accès doubles, communs et privés, de même que la distribution des terrasses, marquent le caractère résidentiel de cet ensemble conçu pour la vente en PPE. A l'intérieur, les appartements proposent des espaces confortables dotés d'équipements et de finitions de belles qualités.

C'est toutefois de par sa conception constructive et fonctionnelle que le nouveau bâtiment se distingue le plus: construit à flanc de coteau, son rez-de-chaussée inférieur se trouve partiellement enterré, cette partie arrière supportant, en surface, les places de parc couvertes aménagées entre la construction et la limite de propriété.

Chauffée par les planchers, cette réalisation est équipée d'une chaudière basse consommation, alimentée au gaz naturel, tandis que la régulation du climat intérieur





## CARACTÉRISTIQUES

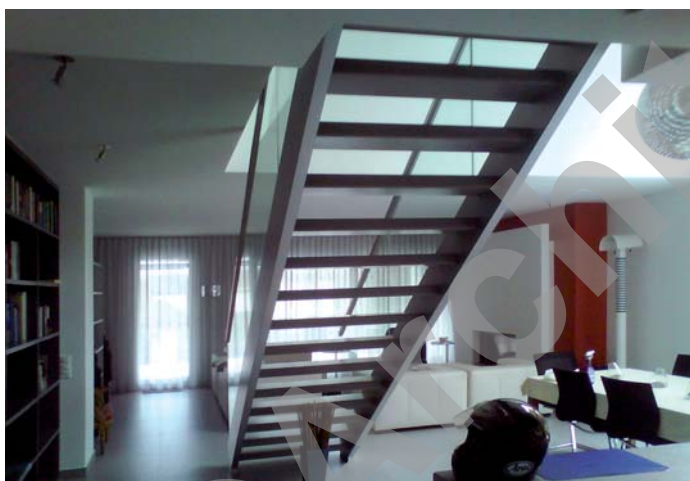
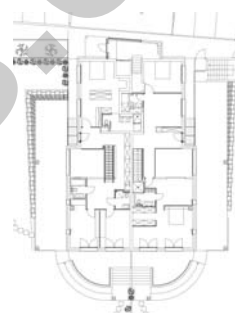
Surface du terrain:	<b>1'715 m2</b>
Surface brute de plancher :	<b>655 m2</b>
Emprise au rez :	<b>230 m2</b>
Volume SIA :	<b>4'000 m3</b>
Coût total :	<b>3'900'000.-</b>
Nombre d'appartements :	<b>3</b>
Nombre de niveaux :	<b>3</b>
Nombre de niveaux souterrains:	<b>1</b>
Places de parc extérieures:	<b>6</b>

s'effectue par un système de ventilation à double flux, avec récupération de la chaleur résiduelle. Des puits canadiens disposés sous le bâtiment assurent une redistribution de l'air tempéré par transmission calorifique statique, de façon entièrement naturelle.

La mise en oeuvre de l'ensemble a exigé des mesures relativement peu courantes pour ce type de bâtiment: on

note en particulier, parmi celles-ci, l'étanchement des parties d'ouvrage enterrées et la construction d'une paroi berlinoise pour conforter les parois d'excavations dans la partie arrière de la fouille.

A l'extérieur, les terrasses sont pourvues de dallage en granit, alors que des plantations consolidantes garnissent les talus ou les éléments de soutènement préfabriqués, à empilement mécanique.



## ENTREPRISES ADJUDICATAIRES ET FOURNISSEURS

Liste non exhaustive

Démolition - Fouilles  
Canalisations

**ASTRAG SA**  
1228 Plan-les-Ouates

Ascenseurs

**OTIS**  
1213 Petit-Lancy

Revêtement extérieur  
Façade ventilée Graniti

**FACETEC SA**  
1023 Crissier

Chapes

**BALZAN + IMMERS SA**  
1234 Vevy

Etanchéité

**BALZAN + IMMERS Etanchéité SA**  
1018 Lausanne

Revêtement de sols et de murs

**LACHENAL SA**  
1201 Genève

Menuiseries extérieures PVC

**BARRO & Cie SA**  
1227 Carouge

Gypserie - Peinture  
Cloisons intérieures

**Paul PIRETTI SA**  
1205 Genève

Stores à lamelles et en toile

**SCHENKER Stores SA**  
1227 Carouge

Fumisterie

**Entreprise GREMAUD**  
1298 Céligny

Electricité

**ATEL TB Romandie SA**  
1214 Vernier

Menuiseries intérieures

**André STALDER SA**  
1217 Meyrin

Sanitaire

**COSTA SA**  
1205 Genève

Aménagements extérieurs

**JACQUET SA**  
1207 Genève

Éléments métalliques  
préconfectionnés

**SERRURERIE 2000 SA**  
1252 Meinier