

Maître de l'ouvrage
Romande Energie
Rue de Lausanne 53
1110 Morges

Architectes
Burckhardt+Partner SA
Port-Franc 17
1002 Lausanne

Ingénieurs civils
Ingeni SA Lausanne
Rue du Jura 9
1004 Lausanne

Bureaux techniques

CVSE:
GB Consult SA
Steinengraben 40
4003 Bâle

Géotechnique:
Karakas & Français
Avenue des Boveresses 44
1010 Lausanne

Ingénieur façade:
Sutter + Weidner
Rue de l'Allée 11
2503 Bienne

Sécurité feu:
Institut suisse de promotion
de la sécurité
Rue du Crêt-Taconnet 8b
2000 Neuchâtel

Architecte paysagiste:
Cécile Albana Passet
Chemin du Petit-Bel-Air 16
1225 Chêne-Bourg

Géomètre:
Belotti Daniel
Rue du Temple 7C
1180 Rolle



SITUATION

Entre vignes et ville. Partie intégrante d'un plan de quartier qui comprend déjà le grand centre administratif "A One Business Center", sur les hauts de la commune de Rolle, la parcelle d'implantation de ce bâtiment à vocation industrielle et administrative, jouit d'une double orientation : d'un côté vers le vignoble, de l'autre, vers le bassin lémanique. Le bâtiment exploite cette position médiane et, de par sa morphologie, termine la série des cinq volumes voisins, édifiés antérieurement. Sa forme en S s'ouvre sur le territoire et crée deux cours de caractère différencié: la première détermine un confortable espace d'accueil;

la seconde matérialise le trait d'union entre les bureaux et les ateliers, s'affirmant naturellement comme la "cour technique", dédiée aux activités des équipes de terrain et à la manœuvre des véhicules de service.

PROGRAMME

Pluri-affectations et performances énergétiques. Voulu simple et rationnelle, cette construction est soumise aux exigences techniques déterminantes pour l'obtention du label Minergie P, c'est-à-dire à l'atteinte d'un haut niveau de performances énergétiques.



Coordonnées
Z. A. La Pièce 7-9
1180 Rolle

Conception 2008

Réalisation 2009 - 2011

Les principes liés au développement durable prévalent et les matériaux mis en œuvre répondent à des critères de résistance aux sollicitations accrues, de même qu'à la facilité d'entretien.

Une attention particulière est vouée à la souplesse d'utilisation du bâtiment, lequel doit satisfaire à deux affectations principales, en rapport direct avec les activités du Maître de l'ouvrage: les études techniques d'une part, l'exploitation et la maintenance des réseaux électriques d'autre part. Cette polyvalence d'usage ne s'exprime volontairement pas sur le plan architectural, la construction devant présenter un caractère unitaire et des liaisons fonctionnelles optimisées.

L'ensemble représente un volume SIA de 35'000 m³, développés sur trois niveaux pour la partie administrative et un seul niveau pour la halle industrielle, laquelle offre une hauteur libre de 4,50 m. Un parking souterrain de 2'440 m² complète ce programme et offre 63 places de parc.

PROJET

Expression homogène pour des constructions polyvalentes. En rapport précis avec les intentions formulées par le programme, le projet répond aux attentes de l'exploitation et, en adoptant une structure efficace de type "poteaux-dalles", présente des qualités formelles, énergétiques et fonctionnelles qui favorisent notamment une grande modularité des espaces de bureaux. La faible profondeur des halles en U permet de multiplier combinaisons spatiales et répond à la demande de polyvalence recherchée. De plus, tous les volumes de travail, quels qu'ils soient, bénéficient d'un apport de lumière naturelle, favorisant ainsi à la fois le confort de travail et une éventuelle reconversion ultérieure.

La structure principale en béton armé supporte, pour la partie administrative, une façade parée de panneaux composites colorés, disposés sur une isolation de 35 cm d'épaisseur, l'ensemble des surfaces extérieures, dotées de vitrages triples, étant constitué de lames profilées en verre coulé. Pour les halles, la structure verticale en béton armé supporte des fermes constituées de poutres en bois lamellé-collé et de panneaux en bois, préfabriqués et autoportants.





Les ateliers, répondant au label "Minergie" et conçus comme une boîte dans la boîte, reçoivent une isolation supplémentaire, de type périphérique, côté extérieur des murs, les plafonds étant dotés d'une isolation floquée en fibres de cellulose.

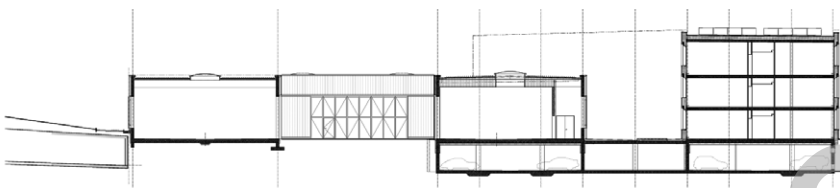
Des résines PU garnissent les sols de la partie administrative dans laquelle les cloisonnements sont effectués en plaques de plâtre cartonné peintes. Les plafonds restent bruts, peints, pour permettre le travail des dalles actives, sauf dans les couloirs, où des faux-plafonds offrent l'espace nécessaire aux distributions techniques.

Dans les halles, les sols restent en béton brut, taloché à la machine. Ils sont activés par un système de chauffage à basse température maintenant les halles hors gel. Treize sondes géothermiques alimentent deux pompes à chaleur et les panneaux photovoltaïques disposés en toiture produisent 37'000 kWh/an.

Photos

Les façades, très performantes, présentent un aspect unitaire pour des affectations pourtant nettement différenciées.





CARACTÉRISTIQUES

Surface du terrain	:	12'600 m ²
Surface brute de plancher	:	7'950 m ²
Emprise au rez	:	3'315 m ²
Volume SIA	:	35'000 m ³
Coût total	:	20'000'000.-

Nombre d'appartements	:	1
Nombre de niveaux	:	3
Nombre de niveaux souterrains	:	1

Répartition des surfaces

Administration	:	3'345 m ²
Logements	:	115 m ²
Ateliers	:	350 m ²
Dépôts	:	1'840 m ²
Parking sous-sol	:	2'440 m ²
Dépôts extérieurs	:	6'300 m ²

Places de parc extérieures	:	25
Places de parc intérieures	:	63



entreprises adjudicataires et fournisseurs

liste non exhaustive

Terrassement
SOTRAG SA
1163 Etoy

Echafaudages
Conrad KERN SA
1024 Ecublens

Charpente bois
JPF Construction SA
1010 Lausanne

Façades
HARTMANN & Co SA
2501 Bienne

Etanchéité
DENTAN Georges SA
1020 Renens

Installations électriques
ALPIQ InTec Romandie SA
1020 Renens

Tableaux courant fort
KUMMLERMATTER SA
1052 Le Mont-sur-Lausanne

Chauffage-Ventilation
ALPIQ InTec Romandie SA
1020 Renens

Pompes à chaleur et solaire
ROMANDE ENERGIE
1110 Morges

Lustrerie extérieure
ROMANDE ENERGIE Commerce SA
1110 Morges

Obturation coupe-feu
Philippe GRANGIER SA
1012 Lausanne

Systèmes alarme et sécurité
SECURITON SA
1010 Lausanne

Citerne et pompe
TALIMEX SA
8603 Schwerzenbach

Géothermie
TECFOR SA
1868 Collombey

Constructions métalliques - Serrurerie
Massimo ADANI
1023 Crissier

Garde-corps escalier
Daniel FOURNIER SA
1920 Martigny

Carrelages - Faïences
FERREIRA Luis
1008 Prilly

Revêtements de sols
DUPUIS B. & Collaboratrice Sàrl
1007 Lausanne

Armoires bois
MAROBAG Romandie SA
1029 Villars-Ste-Croix

Cloisons plâtre
ENTEGRA SA
1260 Nyon

Cloisons mobiles
DORMA Suisse SA
1018 Lausanne

Faux-plafonds métalliques
PLAFONMETAL SA
1052 Le Mont-sur-Lausanne

Jardinage
SCHNEIDER Paysage SA
1000 Lausanne 26

Aménagements extérieurs
IMPLENIA Construction SA
1026 Echandens