

Maître de l'ouvrage

Hilcona Gourmet SA
ZI les Taborneires
1350 Orbe

Entreprise totale

IE Industrial Engineering Genève SA
Rue de la Coulouvrenière 29
1204 Genève

Architectes

IE Industrial Engineering Genève SA
Rue de la Coulouvrenière 29
1204 Genève

En partenariat avec
IE Industrial Engineering Zürich SA
Wiesenstrasse 7
8008 Zürich

Ingénieurs civils

Walt + Galmarini AG
Drahtzugstrasse 18
8008 Zürich

Bureaux techniques

Electricité:
DSSA
Pont-du-Centenaire 108
1228 Plan-les-Ouates

Sanitaire:

V. Zanini, P. Baechli et Associés
Ingénieurs Conseils SA
Avenue Ernest-Pictet 36
1203 Genève

Chauffage:

Lippuner Energie
und Metallbautechnik AG
Werdenstrasse 84+86
9472 Grabs

Géotechnique:

CSD Ingénieurs SA
Chemin de Montelly 78
1000 Lausanne 20

Logistique:

Stelog SA
Rue de la Vorde 6B
2863 Undervelier

Géomètre

D.T.P SA
Rue des Terreaux 20
1350 Orbe

Coordonnées

ZI Les Taborneires
1350 Orbe

Conception 2011 - 2012

Réalisation 2012 - 2013



Façade bâtiment existant

HISTORIQUE

Une entreprise en pleine croissance. Hilcona est une entreprise spécialisée dans les plats pré-cuisinés. Son développement à Orbe s'est fait en trois étapes et cela pourrait continuer. En 1998, la première usine de production de ce groupe liechtensteinois est construite pour être mise en service en 1999.

En 2001 déjà, puis en 2005, sont réalisées les premières extensions, permettant d'absorber l'augmentation de production de l'usine. La nouvelle extension de 2012 constitue donc la quatrième étape de développement. Avec cette construction, Hilcona dispose d'un agrandissement de sa surface de 45%. Cette extension a aussi permis la création d'une centaine d'emplois.

SITUATION / PROGRAMME

Prolongation naturelle du bâtiment principal. Le pôle Orbe-Chavornay, où est installée l'usine Hilcona, est un pôle de développement stratégique du canton de Vaud. Idéalement située près de l'autoroute A1, la zone industrielle Les Taborneires est en plein développement, si bien que le trafic, automobile et ferroviaire, fait l'objet de projets d'amélioration discutés au sein des communes d'Orbe et Chavornay.

Les 4'120 m² de la nouvelle extension sont principalement dévolus à l'augmentation des lignes de production et de l'espace de stockage ainsi qu'à la préparation des commandes et l'expédition "pick by light". Deux nouveaux quais de chargement ont d'ailleurs été créés.



Nouveau quai de livraison



La structure de l'extension est constituée de poutres triangulées en acier à grande portée, dont la hauteur statique est mise à profit pour contenir les infrastructures techniques des surfaces de production.

Des panneaux sandwichs hautement isolants et d'une épaisseur totale de 24 centimètres constituent l'enveloppe du bâtiment. Toutes les faces intérieures sont lisses, lavables, parfaitement jointoyées pour éviter tout risque bactériologique. Le sol, en résine epoxy, est lui aussi lavable et antidérapant.

PROJET

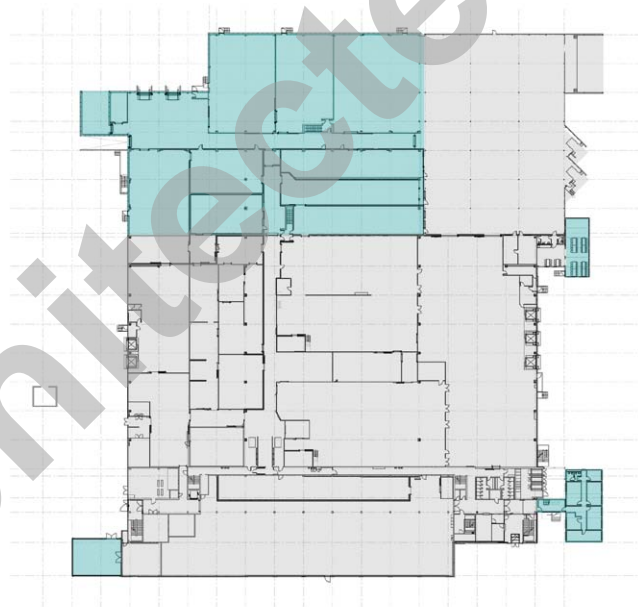
Une mise en œuvre répondant aux mesures d'hygiène élevées. Le projet comportait plusieurs éléments à inclure dans la réalisation de l'extension. Il a fallu tout d'abord réaliser un bâtiment en tenant compte des conditions particulières de travail sur le site. L'étroite collaboration avec l'Inspectorat fédéral du travail et les Services cantonaux de l'énergie, de l'hygiène et du feu ont permis de trouver les meilleurs compromis pour la santé et la sécurité des travailleurs.

Pour garantir la chaîne du froid, les locaux doivent être sans cesse maintenus à une température entre -23 et $+10^{\circ}\text{C}$ dans la partie production et $+4^{\circ}\text{C}$ côté logistique. De plus, l'hygiène est fondamentale pour cette société active dans la confection de produits alimentaires frais. Enfin, il a fallu intervenir sur un site en activité 24h/24 sans réduire la productivité, ce qui a exigé une planification complexe des travaux.

Au final, les délais, les coûts et surtout la fonctionnalité de l'ensemble ont été garantis malgré la complexité de la construction. La halle a certes une architecture très simple, mais elle remplit pleinement son mandat en répondant parfaitement aux besoins de fonctionnalité et de productivité du groupe Hilcona.



Nouveau module: bureaux et vestiaires



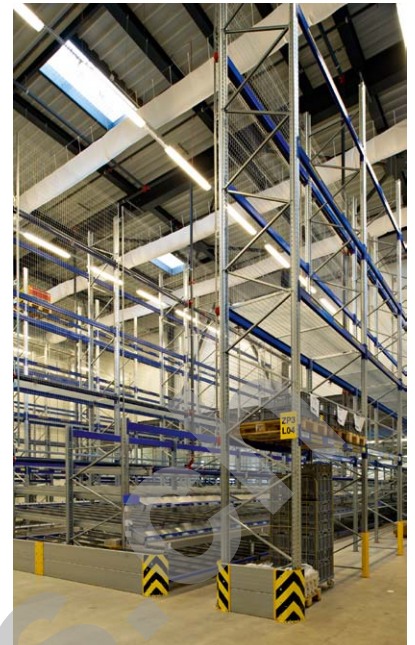
Plan du rez-de-chaussée, nouvelles extensions en bleu



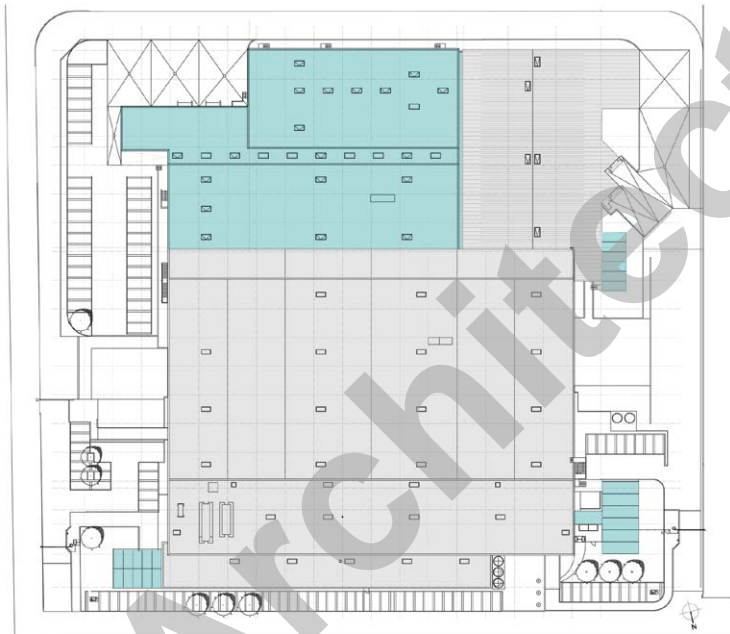
Nouveau quai et halle logistique



Axe de convoyage logistique de l'extension



Halle de préparation des commandes



Plan de toiture

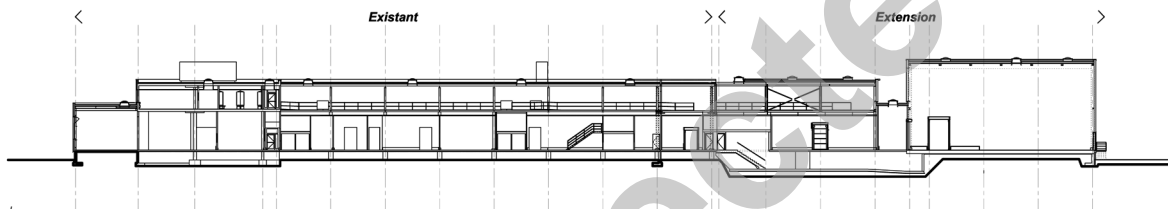
Photos

L'extension se veut un prolongement naturel de l'ancienne usine. D'apparence très classique, elle permet désormais une organisation rigoureuse des flux et des stockages de marchandises.

CARACTÉRISTIQUES

Surface du terrain	:	25'927 m ²
Surface brute de planchers	:	4'119 m ²
Emprise au rez	:	4'119 m ²
Volume SIA	:	33'834 m ³
Coût total TTC	:	16'500'000.-
Coût m ³ SIA (CFC 2)	:	487.-





Coupe longitudinale



entreprises adjudicataires et fournisseurs

liste non exhaustive

Echafaudages
COUTAZ élévation
1373 Chavornay

Bureaux préfabriqués
ALHO Systembau AG
4806 Wikon

Installations de chantier
HERREN Frères & Cie
1422 Grandson

Location containers
JAQUET SA
1242 Satigny

Béton
Maçonnerie
BOLLINI JEAN & Cie SA
1446 Baulmes

Charpente métallique
KK STAHL KNECHT & Co
4654 Lostorf

Façades - Cloisons
CSF SA
1400 Yverdon-les-Bains

Ferblanterie - Etanchéité
DENTAN Georges SA
1020 Renens

Installations sanitaires
ALVAZZI SA
1350 Orbe

Chauffage - Ventilation - Froid - MCR
Association
ALVAZZI Lausanne SA / LIPPUNER SA
1018 Lausanne

Chapes
CACCIAMANO Giovanni
1026 Echandens

Installations électriques
ELECTROVAL SA
1358 Valeiryres-sous-Rances

Appareils à courant fort
TABELCO Ensembles d'appareillages SA
1024 Ecublens

Portes sectionnelles
RIEDER SYSTEM SA
1070 Puidoux

Installations Sprinkler
ABARISK SA
1032 Romanel-sur-Lausanne

Revêtements coupe-feu
FIRE SYSTEM SA
1073 Savigny

Faux-plafonds suspendus métalliques
DUVOISIN SA
1032 Romanel-sur-Lausanne

Isolation poutres métalliques
ISOLATION
ET PLAFONDS IP SA
1091 Grandvaux

Etanchéités souples
ISOTECH Vaud SA
1040 Echallens

Ouvrages métalliques
JOUX SA
1052 Le Mont-sur-Lausanne

Façades
VERO Carlo & Frère SA
1023 Crissier

Revêtements sols sans joints
MOLL SA Travaux Spéciaux
1446 Baulmes

Revêtements de sols
MULTISOL Revêtements SA
1227 Carouge

Rayonnage et installations de vestiaires
PRO METAL STOCK SA
1227 Les Acacias

Nettoyage
RENOVAL Sàrl
1006 Lausanne

Aménagements extérieurs
MAY René SA
1030 Bussigny-près-Lausanne