

CENTRE SCOLAIRE "LE VERNERET" FOYER ET SALLE POLYVALENTE À CHAVORNAY

Réalisation : 2009 - 2010

1373 Chavornay

Extension

Maître de l'ouvrage

Commune de Chavornay
Rue du Collège 1
1373 Chavornay

Architectes

Bureau d'architecture
Philippe Gilliéron
Avenue Haldimand 1
1400 Yverdon-les-Bains
architecture@ph-gillieron.ch

Ingénieur civil

Jean-Claude Nicod
Rue des Terreaux 28
1350 Orbe

Photos: Jacqueline Mingard



EXTENSION DES BESOINS SCOLAIRES

La demande de construire une nouvelle salle de gymnastique a mis en mouvement une analyse pertinente de la part de la commune de Chavornay. Complétant cette étape par une scène et un foyer en liaison avec la salle de gymnastique existante, ce qui permettra une utilisation multifonctionnelle en rapport avec sa démographie en progression et les demandes des nombreuses sociétés locales. Par la suite sur la même surface construite au sous-sol, il est venu se greffer les vestiaires du football et un dépôt pour le matériel communal, équivalent à la salle de gym.

Le niveau excavé reçoit deux dépôts, un local technique, quatre vestiaires avec douches et séchage, deux locaux arbitres, des locaux sanitaires, infirmerie, conciergerie; rampe accès véhicule. Le rez-de-chaussée comprend un foyer, une petite salle, cuisine agencée professionnelle avec bar service, locaux sanitaires, une salle de gymnastique, scène avec rangement, locaux engins intérieurs, locaux engins extérieurs, deux vestiaires avec douche et séchage, un local maîtres, des locaux sanitaires. Une paroi mobile sur la scène et une entre la salle de gymnastique et le foyer permettent de rendre les locaux indépendants et polyvalents.

Maçonnerie, canalisation
béton, routes, places

STEPHANE MAURON SA
Route de Lully 61
1470 Estavayer-le-Lac
T. 026 663 99 99
www.smauron.ch

Charpente, menuiserie
couverture

THIBAUD SA
Grand-Rue 36
1373 Chavornay
T. 024 441 43 72

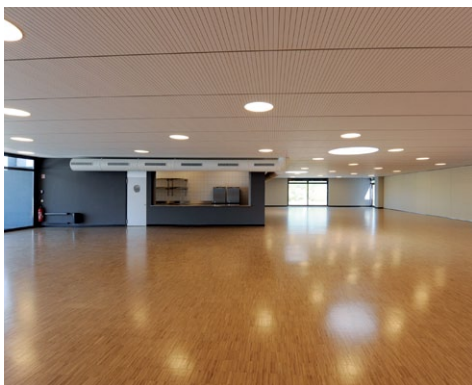
Constructions métalliques
serrurerie, portes

PROFILMETAL SA
Chemin de Boissonnet 80
1010 Lausanne
T. 021 652 48 16

Ferblanterie

DENTAN-SCHAUB SA
Avenue Champs-Montants 12A
2074 Marin-Epagnier
T. 032 753 17 92
www.dentan.ch





BETON, BRIQUES ET BOIS

L'architecture se poursuit dans l'unité du complexe. L'enveloppe du bâtiment se compose de briques silico calcaire et béton, isolation, porteur béton armé intérieur et charpente bois à deux pans. Cette dernière munie de double ferme permet la suspension et le rangement des agrès. Les vitrages sont en bois métal, avec verre isolant. Chauffage par sol, produit par une chaudière à gaz, en attendant une décision sur l'équipement d'un chauffage à bois. Ventilation double flux avec récupérateur d'énergie dans foyer, petite salle et cuisine. 45.00 m² de panneaux solaires posés sur la façade sud pour une capacité de stockage de 4'800.00 L d'eau chaude couvrent à 100% la consommation durant l'été; appoint par la chaudière à gaz en hiver. Le projet offre une place extérieure

de 1'200 m², dont 230 m² couverts. Un terrain multisports complète les infrastructures existantes.

CARACTERISTIQUES

Surface terrain :
22'610 m²

Volume SIA :
16'370 m³

Prix total CFC 2:
CHF. 7'240'000.-

Prix 1m³ SIA (CFC 2):
CHF. 442.-



Chapes, isolation
dallage en béton lavé
GIOVANNI CACCIAMANO
Route Cantonale 79C / CP 63
1026 Echandens
T. 021 701 26 20

Installations électriques
CONSORTIUM RAPIN
TELECOM ELECTRICITE
BESANCON ELECTRICITE
Chemin des Vignes 10A
1373 Chavornay
T. 024 442 24 24

Installation de ventilation
NORDVENT SA
Z.I. Petits Champs 17
1400 Yverdon-les-Bains
T. 024 423 83 00
www.nordvent.ch

Sols sportifs intérieurs
et extérieurs
REALSPORT GROUP
INDOOR-OUTDOOR
EQUIPMENTS
La Veyre d'en Haut D 10
1806 St-Légier-La Chiésaz
T. 021 921 27 19
www.realsport.ch
info@realsport.ch

Coupoles, exutoires
de fumées
WEMALUX
TAGESLICHTTECHNIK AG
Rue du Raffort 5
1063 Boulens
T. 021 905 45 07
www.wemalux.ch

Installations frigorifiques
cellules frigorifiques
SCHALLER UTO SA
Stauffacherstrasse 60 / CP
3001 Berne
T. 031 336 51 51
www.schalleruto.ch

Vestiaires, poubelles, échelles
logistique du linge
EDAK AG
Rheinauerweg 17
8447 Dachsen
T. 052 647 21 11
www.edak.ch

Fermeture extérieure mobile
LAMELCOLOR SA
Route de Lully 35
1470 Estavayer-le-Lac
T. 0848 850 750
www.lamelcolor.ch

Portes intérieures basculantes
METAL ASSISTANCE
Case postale 217
1844 Villeneuve
T. 021 960 42 30
metal-assistance@bluewin.ch

Agencement de cuisine
ELECTROLUX
PROFESSIONAL SA
ZI Le Trési 6
1028 Préverenges
T. 021 804 73 43
www.electrolux-professional.com

Carrelages
GECARO SA
Z.I. Les Ducats / CP 86
1350 Orbe
T. 024 441 30 01
www.gecaro.com