

**Maître de l'ouvrage**

Meigerhorn Espace Sàrl  
p.a. Aerium  
Rue Philippe-Plantamour 42  
1201 Genève

**Architectes**

Dolci architectes  
Atelier d'architecture  
et d'urbanisme Sàrl  
Rue des Pêcheurs 8  
1400 Yverdon-les-Bains

**Ingénieurs civils**

SD Ingénierie Lausanne SA  
Place Chauderon 3  
1003 Lausanne

**Bureaux techniques**

CVS:  
AZ Ingénieurs Lausanne SA  
Route d'Oron 2  
1010 Lausanne

**Electricité:**

Richard Louis Ingénieurs Conseils SA  
Rue de la Tournelle 22  
1350 Orbe

**Géotechnique:**

De Cérenville géotechnique SA  
Chemin des Champs-Courbes 17  
1024 Ecublens

**Paysagiste:**

Profil Paysage Sàrl  
Rue des Pêcheurs 8a  
1400 Yverdon-les-Bains

**Géomètres**

Jaquier-Pointet SA  
Rue des Pêcheurs 7  
1400 Yverdon-les-Bains

**SITUATION / PROGRAMME**

**Pôle de développement d'entreprises de pointe.** La situation et la qualité de la main d'œuvre locale ont fait le succès de l'Y-Parc, Parc Scientifique et Technologique d'Yverdon-les-Bains, devenu le plus grand pôle technologique de Suisse avec plus de 130 sociétés présentes. E-Space se situe sur une parcelle de 40'000 m<sup>2</sup>, au centre de ce complexe technologique idéal pour développer toute activité High-Tech, jouissant d'une situation privilégiée au centre de la Suisse romande et surtout à proximité de plusieurs Hautes Ecoles de renom telles que l'EPFL et la HEIG-VD.

Le projet E-Space a pour but d'accueillir des sociétés actives dans des domaines artisanaux, industriels et technologiques, dans un bâtiment

d'une capacité totale de 11'000 m<sup>2</sup> de surfaces brutes de planchers pour plus de 44'500 m<sup>3</sup> SIA, offrant des espaces multifonctionnels, donnant la souplesse et la modularité nécessaire à l'accueil de sociétés actives dans des domaines très divers.

A cet effet, le programme propose différents types de surfaces modulant les hauteurs disponibles, les types d'accès, ou encore les charges admissibles. Les espaces intérieurs sont remis bruts, de manière à laisser la complète liberté d'aménagement aux sociétés récipiendaires.

L'immeuble se compose d'un rez-de-chaussée de 4'100 m<sup>2</sup> ainsi que de trois étages, fractionnables selon les besoins du locataire, d'une surface de 2'300 m<sup>2</sup> chacun. Le rez-de-chaussée peut abriter tous types d'activités industrielles grâce à une hauteur de plus de 4 mètres.

**Coordonnées**

Y-Parc  
Avenue des Sciences 13-15  
1400 Yverdon-les-Bains

Conception 2007 - 2008

Réalisation 2008 - 2010

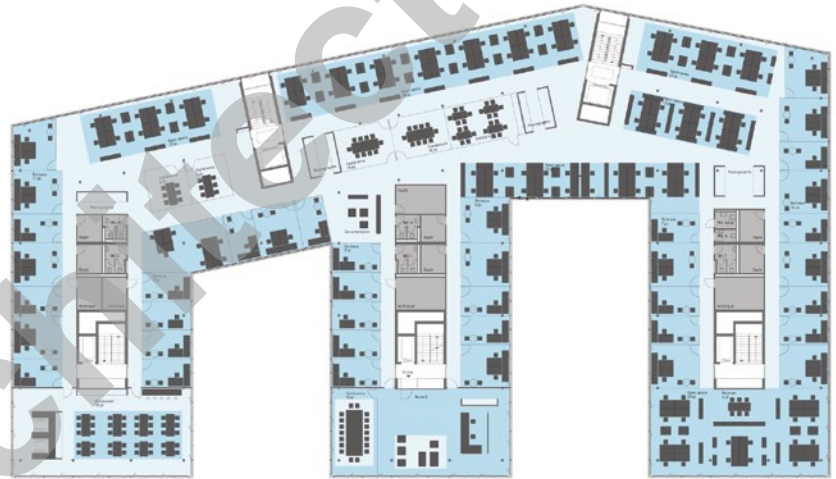


Les étages sont plus particulièrement destinés à des bureaux ou des laboratoires, avec une hauteur de 3 mètres. Le programme est complété par 97 places de parc extérieures, le site étant par ailleurs très bien desservi par les transports publics.

## PROJET

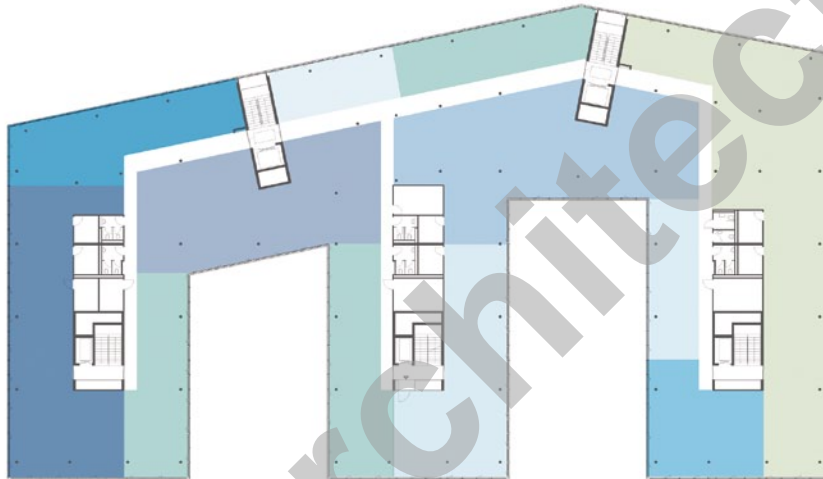
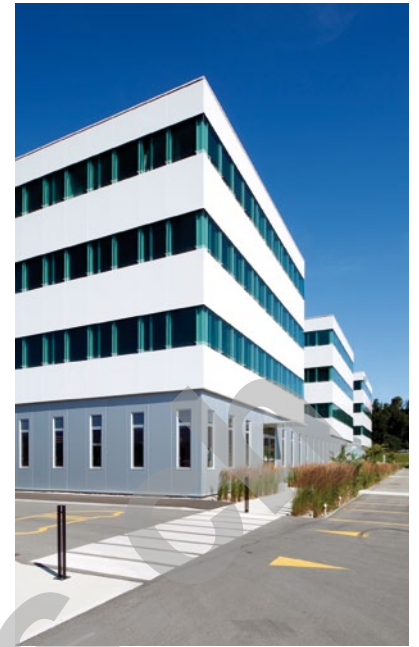
**Grande marge d'adaptation laissée aux locataires.** Le bâtiment présente une forme de E majuscule, laissant apparaître une grande façade principale légèrement cintrée, aux lignes épurées. Le côté opposé montre trois bâtiments distincts, émergents d'un socle commun. Le bâtiment s'établit dans un environnement harmonieux et respectueux des préoccupations écologiques actuelles.

L'architecture contemporaine de l'immeuble permet aux locataires de refléter l'image moderne et élégante propre à toute société dynamique, alors que la flexibilité du programme leur permet d'aménager les surfaces, pour la création de bureaux, de laboratoires, d'expositions ou pour des activités de recherche et d'innovation.



Aménagement de bureaux en Open space





Construction en béton armé, dans laquelle les cinq cages d'ascenseurs et d'escaliers fonctionnent statiquement comme raidisseur de la structure générale, le bâtiment est constitué de dalles plates reposant sur un réseau tramé de piliers en béton préfabriqués. L'enveloppe du bâtiment est composée de panneaux isolants habillés d'une peau de verre concédant une excellente qualité. Les éléments d'obscurcissement réalisés en verre teinté permettent un jeu de pleins et de vides marquant l'animation de l'ensemble des façades.

La matérialisation générale se définit sur la base de critères fonctionnels et écologiques. Elle répond aussi aux exigences du développement durable, grâce à une emprise au sol réduite, à une compacité optimisée, à des protections thermiques efficaces et à des installations techniques à commandes centralisées.

#### Photos

Ligne étirée, marquée par le contraste des surfaces vitrées et pleines, pureté et élégance caractérisent le bâtiment.



## CARACTÉRISTIQUES

Surface du terrain	:	40'000 m <sup>2</sup>
Surfaces brutes de planchers	:	11'000 m <sup>2</sup>
Emprise au rez	:	4'100 m <sup>2</sup>
Volume SIA	:	44'520 m <sup>3</sup>
Coût total	:	20'000'000.-
Nombre de niveaux	:	rez + 3
Nombre de niveaux souterrains	:	0
Places de parc extérieures	:	97



## entreprises adjudicataires et fournisseurs

liste non exhaustive

### Terrassement

CAND-LANDI SA  
1422 Grandson

### Génie civil

GRISONI-ZAUGG SA  
1564 Domdidier

### Echafaudages

ROTH Echafaudages SA  
1302 Vufflens-la-Ville

### Maçonnerie - Béton armé

GABELLA Ernest SA  
1400 Yverdon-les-Bains

### Paratonnerres

HOFMANN CAPT Paratonnerres Sàrl  
1010 Lausanne

### Coupoles

ALGITEC  
1400 Yverdon-les-Bains

### Façades métalliques

USINE DES JURATS SA  
1337 Vallorbe

### Étanchéité - Isolation

GENEUX DANCET SA  
1400 Yverdon-les-Bains

### Electricité

MULTI-MAINTENANCE SA  
1400 Yverdon-les-Bains

### Tableaux électriques

EMG-électroprocess SA  
1124 Gollion

### Eclairage de secours

APROTEC SA  
1227 Carouge

### MCR - Ventilation

CLIMACHAUD Services Sàrl  
1135 Denens

### Détection incendie

SECURITON SA  
1010 Lausanne

### Chauffage - Ventilation - Sanitaire

ALVAZZI SA  
1350 Orbe

### Isolation tuyauterie et gaines

LAMBDA SA  
1004 Lausanne

### Serrurerie

GIVEL SA  
1442 Montagny-près-Yverdon

### Ascenseurs

SCHINDLER Ascenseurs SA  
1030 Bussigny-près-Lausanne

### Chapes

ZUCCHET SA  
2034 Peseux

### Chapes epoxy sans joints

FAMAFLOR SA  
1510 Moudon

### Carrelages - Faïences

COMPONDU Patrick  
1442 Montagny-près-Yverdon

### Revêtement de sols

PORCHET Fils  
1400 Yverdon-les-Bains

### Plâtrerie - Peinture

FREPA AG  
3250 Lyss

### Menuiseries intérieures - Portes

EURODOOR AG  
4147 Aesch BL

### Cloisons mobiles

SOMETA SA  
1205 Genève

### Cloisons fixes

BUWA  
1031 Mex

### Planchers techniques

LENZLINGER Fils SA  
1233 Bernex

### Faux-plafonds

DEWAISOL AG  
3280 Murten

### Nettoyages

SCT Safety and Clean Technology SA  
2034 Peseux

### Jardinage

HYDROSAAT AG/SA  
1717 St-Ursen

### Jardinage

DE PIPPO Sàrl  
1400 Yverdon-les-Bains

### Arrosage automatique Hunter

MECANO Aquatechnique Sàrl  
1526 Forel-sur-Lucens