



# VILLAS CONTEMPORAINES À COPPET

COPPET - VD

**Maître de l'ouvrage**  
Privé

**Architectes**  
DMA Architectures  
Route de St-Julien 129  
1228 Plan-les-Ouates  
dma-architectures.com

**Responsables :**  
Umberto Manera  
Philippe Despres

**Ingénieurs civils**  
BG Bonnard & Gardel  
Ingénieurs-Conseils SA  
Avenue de Châtelaine 81B  
1219 Châtelaine

**Bureaux techniques**  
**Chauffage:**  
Jacques Reichenbach  
Rue Boissonnas 9  
1227 Les Acacias

**Géomètre**  
BS+R Bernard Schenk SA  
Géomètres officiels  
Route de Clémenty 60  
1260 Nyon

**Coordonnées**  
1296 Coppet

**Conception** 2005

**Réalisation** 2006 - 2007



## HISTORIQUE - SITUATION

**Environnement d'exception.** Implantées sur un terrain proche du lac, les deux villas occupent une surface de 273 m<sup>2</sup> au rez-de-chaussée, sur les 2'764 m<sup>2</sup> que compte cette magnifique parcelle située à Coppet. Une aussi remarquable situation appelait à une réalisation de grande qualité architecturale, conceptuelle et constructive, de même qu'à une réflexion soigneusement conduite, pour utiliser de façon optimale les caractéristiques du lieu. D'entrée de cause, les propriétaires ont opté pour des constructions de style contemporain, en insistant sur la préservation d'une qualité d'ensoleillement identique pour chaque maison.

Ces dernières étaient à développer sur une base similaire et l'organisation de l'ensemble devait permettre de préserver l'intimité des habitants en dépit des baies de belles dimensions, voulues pour intégrer le paysage environnant la réalisation.

## PROGRAMME

**Objectifs clairs et précis, adaptés au lieu.** Mis sur pied en 2005, le projet a été développé sur la base d'un programme portant sur deux bâtiments similaires, d'un logement chacun, étagés sur trois niveaux dont un sous-sol.

### Photos

*Vides et pleins s'affirment avec force et constituent l'essentiel du caractère voulu pour les deux constructions similaires.*



Tout à fait semblables, les villas sont implantées de telle sorte qu'elles bénéficient l'une et l'autre des avantages de la situation: perpendiculaires au lac, leurs ouvertures majeures sont orientées au sud-est et à l'ouest. Constructions de qualité supérieure, les deux unités bénéficient de vastes pièces et présentent notamment un espace intérieur de 120 m<sup>2</sup> libre de porteurs.

Le volume de chacune d'entre elles voisine les 1'200 m<sup>3</sup> SIA et la matérialisation recherchée s'inscrit dans la sobriété des lignes et des matériaux, tout en offrant un confort de standard supérieur.

## PROJET

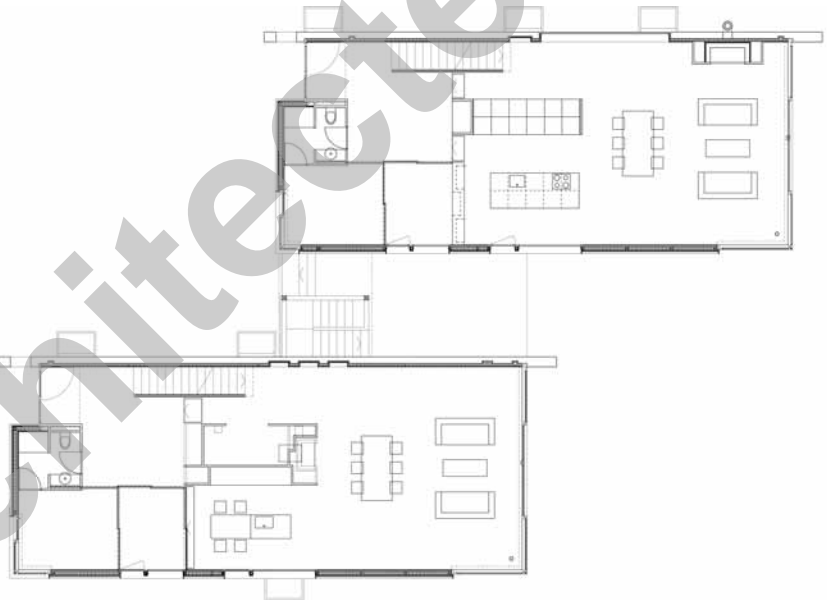
**Alternance du béton et du bois.** Conception simple et mise en oeuvre soignée ont présidé à la réalisation: les deux maisons sont établies sur une structure en béton armé, avec murs périphériques porteurs, en béton apparent et piliers métalliques occultés par des éléments de façade en lame de bois ajourées. Cette disposition en L s'équilibre par des grandes baies vitrées coulissantes, dotées de cadres en bois, déterminant un pignon entièrement transparent, encadré par les chants en béton de la dalle de toiture plate et d'un mur de façade.

Disposées perpendiculairement à la rive du lac, les villas sont implantées en décalage l'une par rapport à l'autre, ce choix répondant à la double volonté d'offrir vue et ensoleillement à chacun, tout en préservant réciproquement l'intimité des habitants, dans les deux unités.

Le même souci de sobriété répond, à l'intérieur, aux lignes extérieures épurées: l'alternance du béton brut et du bois crée une ambiance agréable, éminemment contemporaine, renforcée par l'environnement naturel, très présent grâce aux baies vitrées de grandes dimensions. Techniquement, le système choisi pour le chauffage est au diapason de la conception d'ensemble: une pompe à chaleur puise son énergie primaire dans des forages totalisant 500 m de longueur.

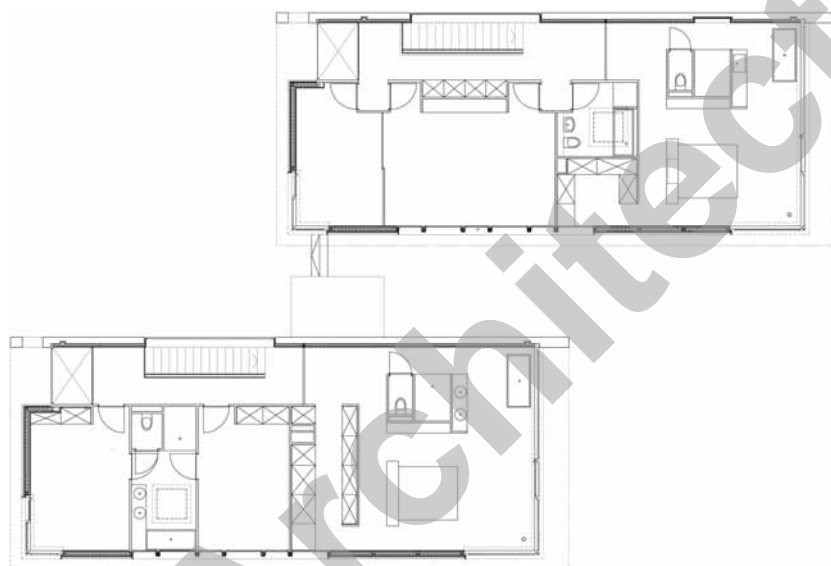


Plan rez-de-chausée





Plan étage



Une piscine affleurée au terrain complète cette réalisation, dotée, sur ses extérieurs, d'aménagements importants, tels que dallages en béton, jeu de plantations, grande cour pavée à l'entrée, garages à voitures avec façades en bois à lames ajourées.

La nature des lieux a conduit à des travaux importants dans la phase d'excavation, pour la contention du terrain et le pompage permanent des eaux d'infiltration. La partie enterrée des constructions est par ailleurs munie d'une protection spéciale en bentonite, contre le radier et les murs de sous-sol.





## CARACTÉRISTIQUES

|                                 |                 |
|---------------------------------|-----------------|
| Surface du terrain :            | <b>2'764 m2</b> |
| Surface brute de plancher :     | <b>516 m2</b>   |
| Emprise au rez :                | <b>273 m2</b>   |
| Volume SIA :                    | <b>2'951 m3</b> |
| Nombre de logements :           | <b>2</b>        |
| Nombre de niveaux :             | <b>3</b>        |
| Nombre de niveaux souterrains : | <b>1</b>        |
| Places de parc extérieures :    | <b>4</b>        |



Coupe longitudinale



## ENTREPRISES ADJUDICATAIRES ET FOURNISSEURS

Liste non exhaustive

|                           |  |                         |   |
|---------------------------|--|-------------------------|---|
| Démolition - Terrassement | <b>ASTRAG SA</b><br>1228 Plan-les-Ouates                     | Doublages placo         | <b>M+M MONTAGE et MAINTENANCE SA</b><br>1024 Ecublens |
| Mçonnerie                 | <b>INDUNI &amp; Cie SA</b><br>1260 Nyon                      | Chauffage               | <b>MULTI &amp; THERME SA</b><br>1227 Carouge          |
| Charpente                 | <b>DASTA Charpente SA</b><br>1228 Plan-les-Ouates            | Menuiserie intérieure   | <b>R. FRAGNIERE SA</b><br>1225 Chêne-Bourg            |
| Étanchéité - Ferblanterie | <b>ETICO</b><br>1227 Carouge                                 | Carrelages-Faiences     | <b>BONVIN Revêtements SA</b><br>1228 Plan-les-Ouates  |
| Menuiseries extérieures   | <b>Groupe FAVOROL-PAPAUX</b><br>1227 Les Acacias             | Carrelage piscine       | <b>JACQUES MASSON SA</b><br>1290 Versoix              |
| Installations sanitaires  | <b>PIRALLA Serge &amp; Fils, Robert Succ.</b><br>1207 Genève | Piscine                 | <b>PISCINE &amp; SPA SA</b><br>1256 Troinex           |
| Installations électriques | <b>MONTANIER &amp; SCHWITZGUEBEL SA</b><br>1205 Genève       | Aménagements extérieurs | <b>Stéphane CURTI</b><br>1278 La Rippe                |
| Plâtrerie - Peinture      | <b>FLEURY-HOLLENSTEIN SA</b><br>1293 Bellevue                | Arrosage automatique    | <b>Maurice GUGGENHEIM</b><br>1260 Nyon                |