

**Maître de l'ouvrage**  
Georges Constantin et Consorts

**Entreprise générale**  
Steiner SA  
Route de Lully 5A  
1131 Tolochenaz

**Architectes**  
AC Architecture Concept Sàrl  
Rue de Rive 31  
1260 Nyon

**Ingénieurs civils**  
Monod & Piguet + Associés  
Ingénieurs Conseils SA  
Avenue de Cour 32  
1007 Lausanne

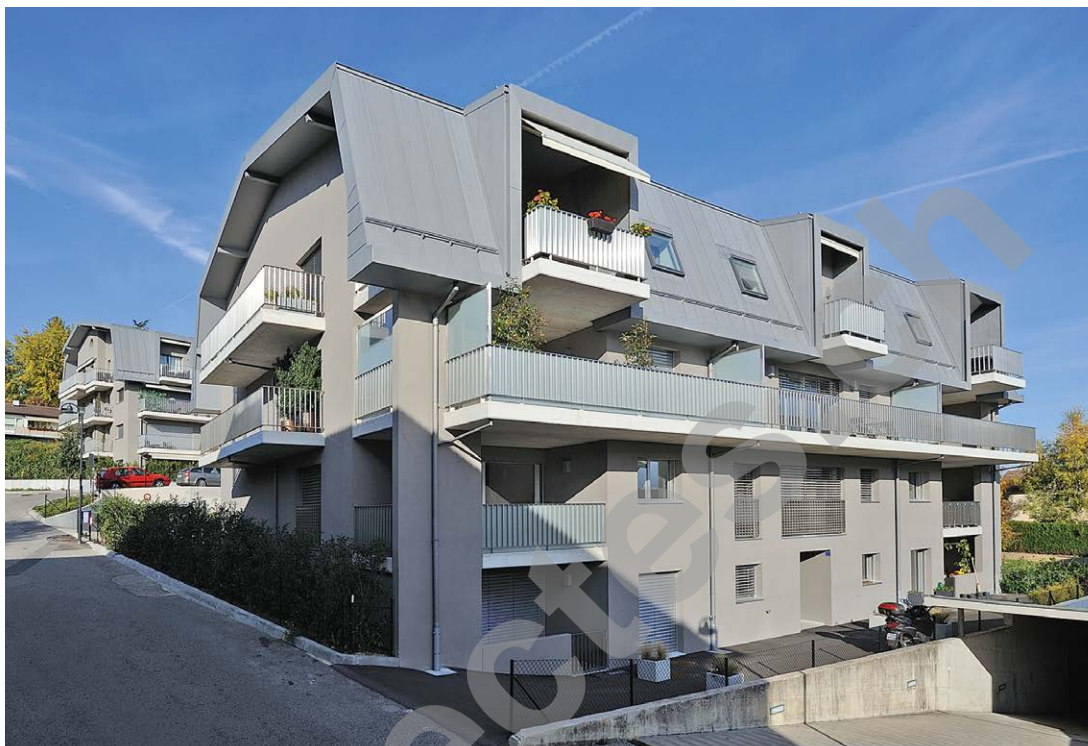
**Géotechnique**  
Monod & Piguet + Associés  
Ingénieurs Conseils SA  
Avenue de Cour 32  
1007 Lausanne

**Géomètre**  
BS+R Bernard Schenk SA  
Route de Clémenty 60  
1260 Nyon

**Coordonnées**  
Route du Sidan 6 et 8  
1268 Begnins

Conception 2012

Réalisation 2013 - 2014



#### HISTORIQUE / SITUATION

**Au cœur du village.** Au centre de Begnins, deux nouveaux bâtiments en propriété par étages jouissent de toutes les commodités propres à cette situation: commerces, écoles primaire et secondaire, transports publics sont à quelques dizaines de mètres. Cette position centrale privilégiée impliquait une architecture qui s'intègre au mieux dans un milieu qui, en son cœur, garde ses racines de bourg vigneron. La toiture à quatre pans des nouvelles constructions, en zinc émaillé au quartz, reprend la forme des toits des maisons villageoises et contribue grandement à cette intégration.

#### PROJET

**Vingt appartements.** Le projet prévoyait l'édification de deux immeubles, l'un de huit et l'autre de douze appartements répartis sur cinq niveaux. Le plus petit des bâtiments - au niveau supérieur - offre deux logements par étages, le plus grand, trois.

Pour les deux immeubles, le niveau souterrain, en plus de l'abri PC et des locaux techniques, offre des places de parc pour les véhicules: au total, trente-cinq places intérieures complétées par douze à l'extérieur.







## RÉALISATION

**Préoccupations écologiques.** La réalisation a débuté par un renforcement du terrain pour la création de l'enceinte de fouille. Un terrain très en pente et un milieu urbain dense ont compliqué la tâche des bâtisseurs. Les deux bâtiments ont été construits en béton armé doublé d'une isolation périphérique. Chauffées à distance, les nouvelles constructions présentent toutes les qualités pour revendiquer le label écologique Minergie.

En plus de l'isolation des bâtiments, du vitrage spécial, le chauffage est assuré par la centrale thermique qui dessert Begnins et d'autres villages environnants. Elle fonctionne avec un matériau renouvelable, les granulés de bois appelés aussi pellets.

Intérieurement, l'aménagement des logements s'est fait au gré du preneur, mais avec un standing élevé. Niveau repris pour les parties communes qui ont été traitées avec beaucoup de soin, en recourant à la pierre naturelle

pour les entrées et les cages d'escalier. Les deux immeubles, qui jouissent chacun de leur propre entrée et de leur propre parking, sont séparés par une place de jeux; l'environnement a été arborisé.

Les bâtiments sont tous occupés, mettant un point final à un projet dont le planning très court - quinze mois pour la réalisation - a exigé un suivi de tous les instants.

## Photos

Au cœur de Begnins, les nouveaux immeubles et leurs toits à quatre pans en zinc.



## CARACTÉRISTIQUES

Surface du terrain	:	2'049 m <sup>2</sup>
Surface brute de plancher	:	4'607 m <sup>2</sup>
Emprise au rez	:	1'151 m <sup>2</sup>
Volume SIA	:	13'404 m <sup>3</sup>
Nombre d'appartements	:	20
Nombre de niveaux	:	Rez+5
Nombre de niveaux souterrains	:	1
Places de parc extérieures	:	12
Places de parc intérieures	:	35

## entreprises adjudicataires et fournisseurs

liste non exhaustive

Déblaiement  
PERRIN Frères SA  
1260 Nyon

Terrassement + travaux spéciaux  
PERRIN Frères SA  
1260 Nyon

Génie civil  
AGV TONI SA  
1053 Cugy

Echafaudages  
ECHAMI Echafaudages SA  
1214 Vernier

Béton armé  
INDUNI & Cie SA  
1260 Nyon

Abri PC  
E. BÜHLER & Fils SA  
2074 Marin

Sciages  
SCIAGE FORAGE ROMAND Sàrl  
1053 Cugy

Ferblanterie - Sanitaire  
CONSTANTIN Georges SA  
1260 Nyon

Façades  
ISOFACADES SA  
1029 Villars-Ste-Croix

Etanchéité  
G. DENTAN Genève SA  
1219 Le Lignon

Fenêtres  
BAUMGARTNER AG  
8180 Dällikon

Stores  
GRIESSER SA  
1228 Plan-les-Ouates

Electricité  
KM-DUC Electricité SA  
1197 Prangins

Chauffage  
THERMEX SA  
1214 Vernier

Portes extérieures  
André STALDER SA  
1242 Satigny

Serrurerie  
CDR-DESIGN Sàrl  
1163 Etoy

Ascenseurs  
OTIS SA  
1052 Le Mont-sur-Lausanne

Chapes  
B. PACHOUD & Fils SA  
1004 Lausanne

Carrelages  
GATTO SA  
1201 Genève

Parquets  
MPS Sàrl décoration d'intérieur  
1279 Chavannes-de-Bogis

Plâtrerie - Peinture  
DUCA SA  
1033 Cheseaux-sur-Lausanne

Cuisines  
Marc TEUTSCHMANN  
1260 Nyon

Nettoyage de fin de chantier  
PRO SERVICES PLUS SA  
1213 Petit-Lancy

Aménagements extérieurs  
DENOGENT SA  
1197 Prangins