



CENTRE COMMERCIAL LANCY-ONEX

RÉNOVATION ET EXTENSION

Lancy/Onex - GE

Maître de l'ouvrage

Société coopérative
Migros Genève
1227 Carouge

Entreprise générale

HRS Real Estate SA
Chemin Louis-Dunant 15
1202 Genève

Architectes

Cerutti Joseph et Stéphane Pierre
Chemin du Vieux-Vésénaz 3A
1222 Vésénaz

Ingénieurs civils

Amsler Bombeli et Associés SA
Rue de Chêne-Bougeries 31
1224 Chêne-Bougeries

Bureaux techniques

Electricité:
Betelec SA
Rue de Saint-Jean 26
1203 Genève

CVS:

ECM Engineering
Consulting & Management
Avenue de la Piscine 26
1020 Renens

Sécurité:

Hautle Anderegg + Partner AG
Eigerplatz 5
3007 Bern

Géomètre

HKD Géomatique SA
Chemin de l'Écho 3
1213 Onex

Coordonnées

Rue des Bossons 78-80
1213 Petit-Lancy

Conception 2008 - 2009

Réalisation 2010 - 2012



SITUATION / PROGRAMME

Emplacement commercial stratégique. Situé entre la route de Chancy et la rue des Bossons, le centre commercial Lancy-Onex bénéficie depuis 1967 d'une implantation idéale. Avec ses entrées différenciées et la présence de la Poste, d'une banque et d'une pharmacie, le centre répond parfaitement aux attentes de la clientèle.

Le tram Cornavin-Onex-Bernex s'arrête à proximité du bâtiment, ce qui constitue un apport de clients non-négligeable, pour un bassin de chalandise estimé à environ 60'000 personnes.

La transformation et l'extension du Centre mûrit depuis près de 20 ans. L'exiguïté des lieux, encastrés entre une tour de 20 étages et des barres d'immeubles, rendait la réalisation délicate. De plus, l'activité de Migros, comme celle des commerces locataires, devait impérativement être maintenue pendant les travaux, et la sécurité de la clientèle assurée.

Les concepteurs ont alors imaginé de remplir l'espace à disposition sur le parking existant, créant ainsi une extension doublant la surface disponible au rez et permettant d'augmenter la surface de vente Migros d'un bon tiers.



Le parking est agrandi en sous-sol et permet un accès direct et abrité aux commerces par une batterie d'ascenseurs aboutissant dans le mall central.

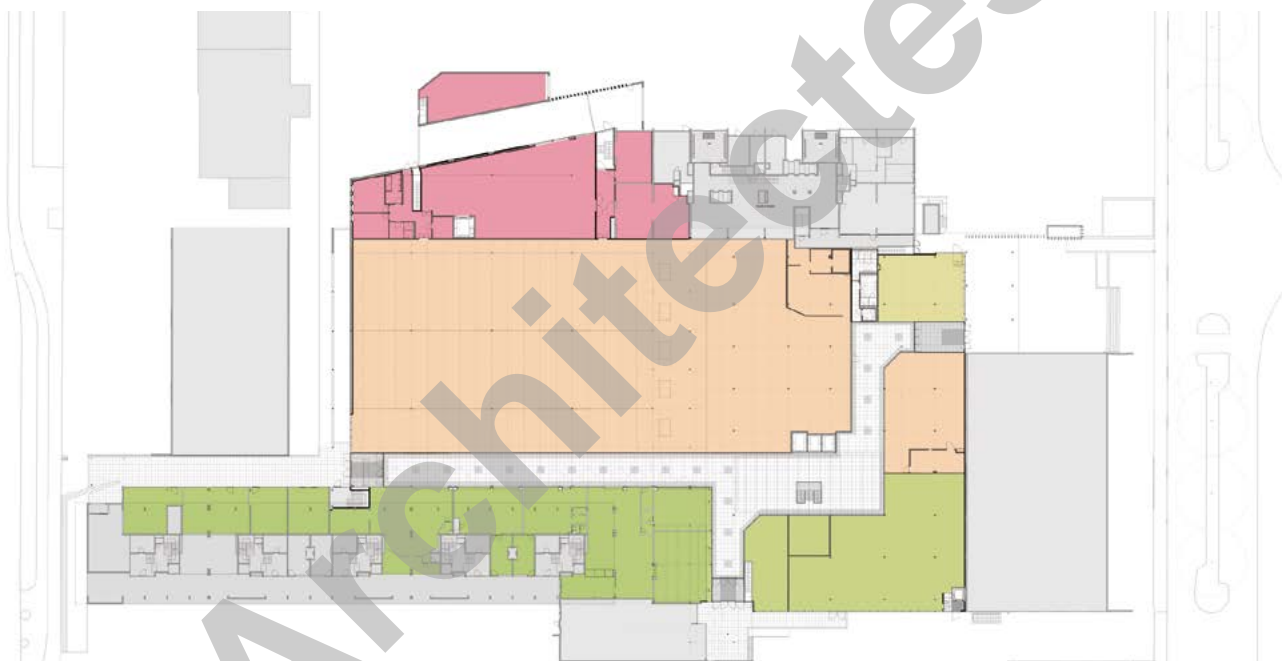
Une grande verrière en serrurerie, travaillée avec soin, permet de diffuser la lumière naturelle sur les commerces installés au rez-de-chaussée et un troisième accès piétons est créé.

La toiture de la partie nouvelle, constituant un "desin" est appréciée par les habitants des immeubles alentour.

PROJET

Intégration réussie à l'existant. Les architectes se sont attachés à créer une extension aussi discrète que possible.

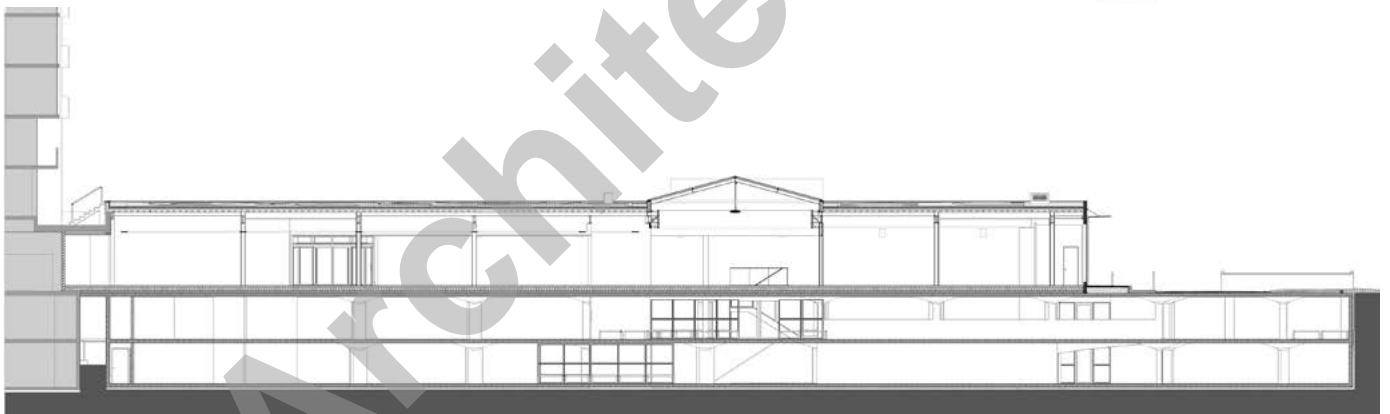
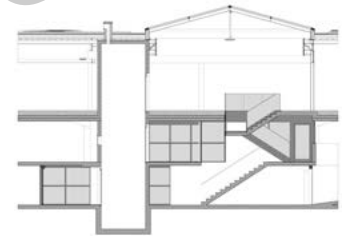
Elle réussit le tour de force de se fondre dans son environnement bâti, en complétant ce qui a posteriori apparaissait comme "un trou" au pied de la tour.





Les façades vitrées côté pharmacie et la grande verrière apportent une luminosité intérieure qui fait oublier la grande profondeur de la nouvelle construction. La réalisation fait appel à une charpente métallique, revêtue d'une façade métal-verre.

La reprise en sous-œuvre pour l'excavation du niveau de parking a nécessité des travaux spéciaux afin d'assurer la stabilité statique des immeubles.





entreprises adjudicataires et fournisseurs

liste non exhaustive

Charpente métallique
ZWAHLEN & MAYR SA
1860 Aigle

Façades métalliques
MORAND R. et Fils SA
1635 La Tour-de-Trême

Etanchéité - Isolation
GENEUX DANCET SA
1217 Meyrin

Electricité
SWISSPRO SR SA
1219 Le Lignon

Eclairage de secours
APROTEC SA
1227 Carouge

Détection incendie - Sécurité
SIEMENS Suisse SA
1228 Plan-les-Ouates

Sprinkler
VIANSONE SA
1217 Meyrin

Sonorisation
COMETEL SA
1205 Genève

Chauffage
HÄLG & Cie SA
1227 Les Acacias

Ventilation
AEROTECHNOLOGIES SA
1217 Meyrin

Sanitaire
CONSTANTIN Georges SA
1228 Plan-les-Ouates

Ascenseurs - Monte-charges
SCHINDLER Ascenseurs SA
1258 Perly

Carrelages - Faïences
GATTO SA
1201 Genève

Plâtrerie - Peinture
PAINT show SA
1024 Ecublens

Menuiserie - Serrurerie
ACM - Atelier, Concept Menuiserie SA
1214 Vernier

Faux-plafonds
SOFFITI SA
1214 Vernier

M + M Montage et Maintenance SA
1214 Vernier