

**Maître de l'ouvrage**  
 Procter & Gamble  
 Route de Saint-Georges 47  
 1213 Petit-Lancy

**Entreprise générale**  
 Beric Réalisations SA  
 Chemin des Poteaux 10  
 1213 Petit-Lancy

**Chef de projet:**  
 Alessandro Magagna

**Architectes**  
 Beric SA  
 Chemin des Poteaux 10  
 1213 Petit-Lancy

**Collaborateurs:**  
 David Perzoff  
 Denise Magalhaes

**Branding**  
 Kolar Design  
 Cincinnati  
 OH 45202  
 États-Unis

**Bureaux techniques**  
 Chauffage - Ventilation:  
 JDR Energies SA  
 Chemin Pontverre 2  
 1232 Confignon

**Electricité:**  
 ZAN-IC  
 Chemin des Poteaux 10  
 1213 Petit-Lancy

**Sécurité Incendie:**  
 CPIS Conseils Sàrl  
 Avenue St-Clotilde 15  
 1205 Genève

**Coordonnées**  
 Route de Saint-Georges 47  
 1213 Petit-Lancy

Conception 2014

Réalisation 2015



## SITUATION

**Imaginer demain.** La multinationale américaine "Procter & Gamble" établit son centre de planification stratégique pour l'Europe, l'Afrique, le Proche et le Moyen-Orient à Genève au tournant du 21<sup>e</sup> siècle. Situé sur la commune de Lancy, le bâtiment réalisé pour l'occasion se doit de répondre aux besoins des usagers.

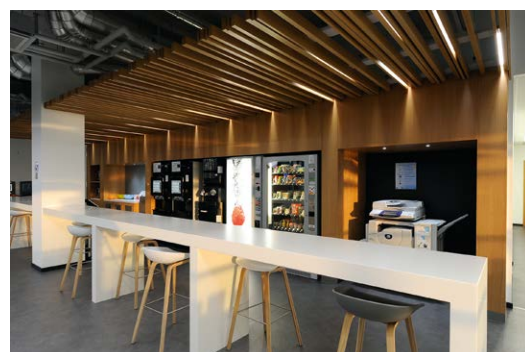
Constatant d'importantes évolutions dans le mode de travail des collaborateurs, la direction de l'entreprise engage une réflexion pour le réaménagement de ses locaux genevois. Après les analyses d'usage, c'est le rez-de-chaussée qui se voit retenu pour la première étape d'une profonde réforme visant à créer des espaces à la fois plus conviviaux et mieux adaptés aux nouvelles habitudes professionnelles.

## PROGRAMME / PROJET

**Répondre aujourd'hui.** L'idée maîtresse est celle de mettre en place un aménagement capable de satisfaire aux diverses nécessités quotidiennes du collaborateur. Qu'il soit cadre avec fonction managériale ou non, ce dernier n'occupe plus le même espace pendant huit heures d'affilée. Il convient dès lors de l'accompagner tout au long de sa journée en

considérant les moments de détente, de travail concentré, de réunion ou de séance imprévues. Pour cela, la surface dévolue à la pause-café s'est vue doublée, formant différents espaces autonomes propres aux collaborations informelles. Une aire baptisée "bibliothèque" permet à tout un chacun de consulter ses courriels sans avoir à retrouver son bureau. Selon le même esprit, l'"atelier" se destine aux personnes occupées à développer de nouvelles idées et des concepts inédits. Une salle de réunion largement ouverte sur cette surface favorise encore l'esprit workshop. Ces nouveaux espaces de travail sont dotés de huddle rooms. Petites salles de conférence connectées, elles permettent de s'isoler et de travailler de manière concentrée avec des collègues. D'autres, plus grandes, offrent la possibilité de se retrouver promptement en équipe et d'avancer sur ses dossiers sans occuper un bureau ou réserver une salle.

Le projet ne se limite pas à un simple réaménagement cosmétique. Il vise aussi un meilleur rapport entre les nouveaux espaces et l'environnement extérieur. Grâce à l'agrandissement considérable de la surface des baies vitrées, s'installe ainsi un réel dialogue entre la terrasse et le coin café ou l'"atelier". À l'intérieur, toute la technique a été repensée, s'affichant sans complexe de façon apparente et permettant de fait un entretien aisé. Les éjecto-convecteurs des surfaces de travail ont été changés, un absorbant phonique efficace monté directement sous la dalle, de nouvelles poutres froides silencieuses et efficaces installées.





La rénovation complète des espaces s'est faite dans un milieu occupé. L'avancement du chantier a été opéré par étapes, afin de minimiser l'impact des travaux sur l'activité des collaborateurs. Les finitions simples et industrielles achèvent de donner à l'ensemble une touche moderne et dynamique.

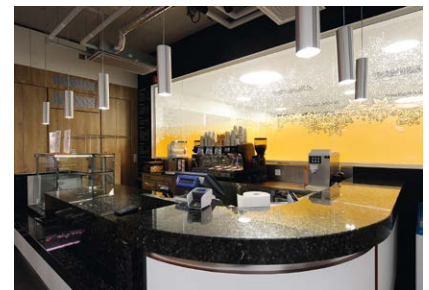
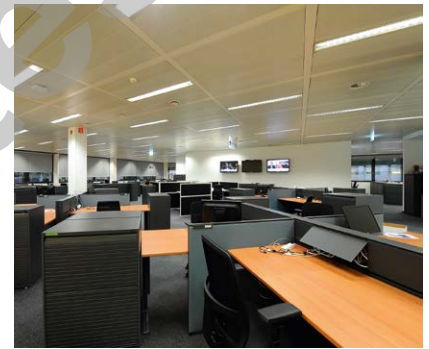
Réalisé en à peine quatre mois, le work café de "Procter & Gamble" s'est voulu le lieu où les gens aiment se retrouver simplement pour travailler ou se détendre. L'importante fréquentation journalière du nouvel espace témoigne de cette pleine réussite.

#### Photos

L'espace a été entièrement repensé pour répondre au mieux aux différents besoins journaliers des collaborateurs/trices. Le parti est franc, les surfaces de rencontre requalifiées, les infrastructures techniques discrètement remises à neuf.

#### CARACTÉRISTIQUES

Surface brute de planchers : 4'000 m<sup>2</sup>  
 Nombre de niveaux : Rez



## entreprises adjudicataires et fournisseurs

liste non exhaustive

Démolition  
**STAUFFER EDOUARD SA**  
 1228 Plan-les-Ouates

Electricité  
**FANAC & ROBAS SA**  
 1203 Genève

Sanitaire  
**RUTSCH SA**  
 1228 Plan-les-Ouates

Menuiserie  
**ALLIANZ SHOP GmbH**  
 4402 Frenkendorf

Graphiques  
**DK Publicité**  
 1217 Meyrin

Façades  
**HOTIMETAL SA**  
 1163 Etoy

Chauffage - Ventilation  
**ALVAZZI SA**  
 1227 Carouge

Plâtrerie - Menuiserie - Peinture  
**TRISAX SA**  
 1258 Perly

Nettoyages  
**DOSIM sa**  
 1228 Plan-les-Ouates