



# RÉSIDENCE DU CHÂTEAU

26 APPARTEMENTS

St-Livres - VD

**Maître de l'ouvrage**  
Fondations de Prévoyance  
Implenia A et Implenia B  
Bahnhofstrasse 24  
5001 Aarau

**Développement**  
Implenia Development SA  
Avenue des Baumettes 3  
1020 Renens

**Entreprise totale**  
Implenia Entreprise Générale SA  
Avenue des Baumettes 3  
1020 Renens

**Architectes**  
Avant-projet:  
Joël Matti et Monique Perusset  
Architectes Sàrl  
1180 Rolle

Exécution:  
Péclard Philippe  
Rue du Nord 4  
1180 Rolle

neuf8 architectes sàrl  
Longchamp Anne et Philippe  
Rue de Sébeillon 9Bis  
1004 Lausanne

**Ingénieurs civils**  
RLJ Ingénieurs Conseils SA  
Chemin de l'Islettaz Bâtiment A  
1305 Penthalaz

**Cordonnées**  
Rue St-Laurent 11  
1176 St-Livres

Conception 2007 - 2008

Réalisation 2009 - 2010

## CARACTÉRISTIQUES

Surface du terrain :	4'200 m <sup>2</sup>
Surface brute de planchers :	5'440 m <sup>2</sup>
Emprise au rez :	2'000 m <sup>2</sup>
Volume SIA :	16'800 m <sup>3</sup>
Coût total :	10 mio
Nombre d'appartements :	26
Nombre de niveaux :	Rez + 2
Places de parc extérieures :	23
intérieures :	44



## SITUATION / PROGRAMME

**Intégration au village.** La Commune de Saint-Livres se situe sur La Côte, au dessus d'Aubonne et de Lavigny, et bénéficie d'une vue sur le Lac Léman, ainsi que sur les Alpes. La "Résidence du Château" forme, au nord du Bourg, une extension d'importance pour une Commune de 570 habitants. L'intégration au bâti rural et villageois a donc été la principale préoccupation des concepteurs du projet.

Afin de minimiser l'impact de l'ensemble, qui représente un volume SIA de 16'800 m<sup>3</sup> pour 26 appartements, la résidence se subdivise en 3 volumes distincts, décalés en plan et en altimétrie. Le parking, faisant office de socle semi-enterré et de terrasse pour les logements du rez-de-chaussée, permet de garer 44 véhicules en sous-sol, limitant ainsi le nombre de places extérieures à 23.

Les appartements de 2½, 3½ et 4½ pièces sont distribués par quatre entrées d'immeubles. Sur chaque palier du bâtiment principal, on accède à un grand appartement ouvert sur trois faces et sur un plus petit, traversant Nord-Sud, avec deux chambres au nord, sanitaires et cuisine au centre et séjour s'ouvrant sur une terrasse ou un grand balcon au sud. Les appartements du 2ème étage sont des duplex bénéficiant d'un balcon baignoire et d'une mezzanine facilement accessible.



## PROJET

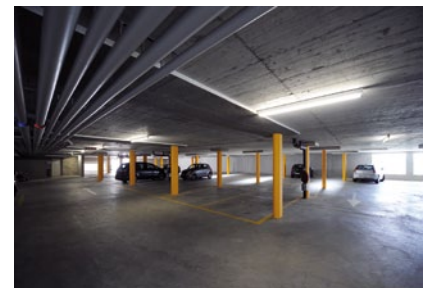
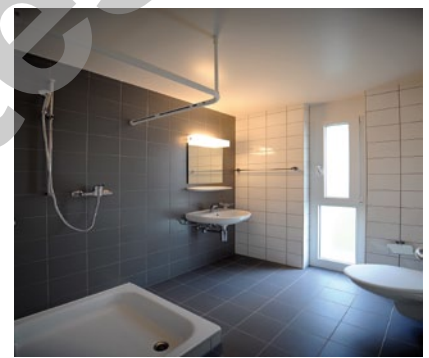
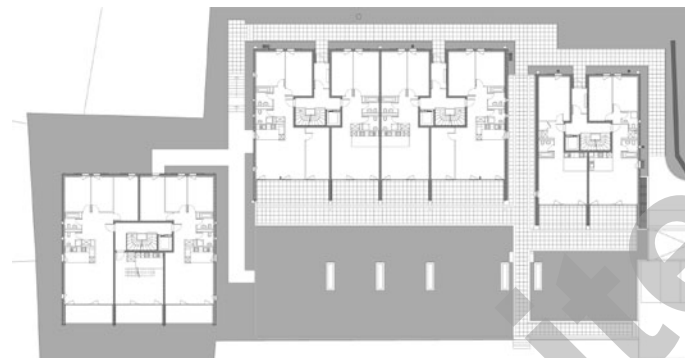
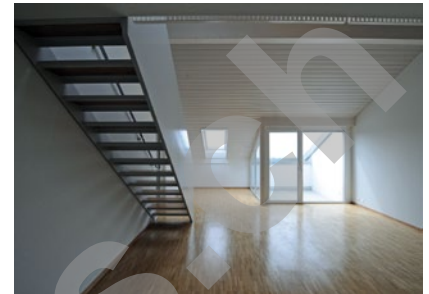
**Rappel des constructions villageoises.** La conception architecturale s'est attachée à créer des habitations rappelant les caractéristiques traditionnelles et villageoises, avec toiture à deux pans, couverture en tuiles et volets verts. Le parti se distinguant par l'apport d'une touche plus contemporaine, matérialisée par des volets coulissants, des avants toits réduits et des ouvertures verticales sur les façades pignons.

La construction est réalisée de manière traditionnelle, murs porteurs extérieurs en maçonnerie et béton armé avec isolation périphérique. Une installation à gaz assure la production de chaleur distribuée par le sol et régulée par vannes thermostatiques dans toutes les pièces. Des panneaux solaires en toitures complètent le dispositif pour la production d'eau chaude sanitaire.

La dotation comprend des parquets en chêne massif et des équipements de standard supérieur, peu courant pour des appartements destinés à la location.

Les équipements généraux et les aménagements extérieurs contribuent à l'expression de qualité et de confort voulus par le Maître d'ouvrage, la caisse de pension du groupe Implenia.





## entreprises adjudicataires et fournisseurs

liste non exhaustive

Fouille en pleine masse

**SOTRAG SA**  
1163 Etoy

Carrelages

**VERO Carlo & Frère SA**  
1023 Crissier

Béton armé

**IMPLENIA Construction SA**  
1026 Echandens

Revêtement de sols bois  
Nettoyages

**BLANC et Cie SA**  
1018 Lausanne

Charpente

**C.B.T. Concept Bois Technologie SA**  
1025 St-Sulpice

Cloisons - Revêtement plâtre

**DUCA SA**  
1033 Cheseaux-sur-Lausanne

Ferblanterie

**ALVAZZI Toitures SA**  
1350 Orbe

Portes intérieures en métal  
Porte basculante garage

**PORTES BRODARD SA**  
1806 St-Légier-La Chiésaz

Fenêtres en matière synthétique

**TRIPLAST Sàrl**  
1530 Payerne

Armoires

**NORBA SA**  
1610 Oron-la-Ville

Installations électriques

**EGEL Sàrl**  
1004 Lausanne

Agencement de cuisine

**AB CUISINES Sàrl**  
1020 Renens

Installation de chauffage  
et ventilation

**SANI TOP Sàrl**  
1032 Romanel-sur-Lausanne

Déchetterie, gestion des déchets

**LÉMAN ENVIRONNEMENT SA**  
1131 Tolochenaz

Installation sanitaire

**DIÉMAND Joseph SA**  
1007 Lausanne

Aménagements extérieurs  
et paysager

**MENETREY SA**  
1034 Boussens

Construction métallique

**CM Iselé SA**  
1180 Rolle