

Maître de l'ouvrage

Fédération Internationale
des Luttes Associées (FILA)
Rue du Château 6
1804 Corsier-sur-Vevey

Architectes

Constantin Christian
Bureau d'architecture
Complexe Porte d'Octodure
Route du Gd-St-Bernard
1921 Martigny-Croix

Collaborateurs:

Laurent Travellotti
François Besson

Ingénieurs civils

Alpatec SA
Rue du Léman 6
1920 Martigny

Bureaux techniques

CVS:
TECSA
Techniques Energétiques
et Consulting SA
Route de Sécheron 2
1964 Conthey

**HISTORIQUE / SITUATION**

172 pays affiliés. En 1965, le Président Roger Coulon déplaça le siège de la Fédération de lutte à Lausanne et en fit la première Fédération Internationale à s'installer dans la capitale olympique. En 1994, elle fut renommée Fédération Internationale des Luttes Associées suite à son élargissement aux autres styles de lutte. A partir de 2002, la FILA, 5e fédération mondiale en terme de membres, est entrée dans une nouvelle ère avec l'élection à sa tête de Raphaël Martinetti. Dès son élection, le Président Martinetti, figure incontournable de la lutte, a placé son mandat sous le slogan "Bienvenue dans le nouveau monde de la lutte" et a mis en place une stratégie de modernisation et de promotion de la lutte dans le monde.

Logée dans un modeste appartement à Lausanne, la FILA se devait de trouver un site correspondant à son statut et à ses ambitions pour le développement de ce sport. L'acquisition et la transformation du Château de Corsier-sur-Vevey remplissaient en tous points les exigences du Maître de l'ouvrage qui souhaitait en faire un centre administratif et d'accueil, avec la possibilité d'héberger, avec l'équipement adéquat, des sportifs venus du monde entier. Il s'agissait également de rassembler toutes les archives, une bibliothèque d'importance mondiale et les nombreuses pièces de musée ayant trait au sport de lutte, sans oublier l'intégration des modes de com-

munication modernes. Proche de Lausanne, le Château de Corsier bénéficie d'une situation privilégiée, à proximité de la jonction autoroutière, sans en subir les nuisances. Sur le coteau surplombant Vevey, à hauteur du Manoir de Ban (la résidence de Charlie Chaplin) la bâtisse a été construite en 1678, comme l'atteste l'inscription sur le linteau de la porte d'entrée.

PROJET

Rénovation de la Maison de Maître entourée d'un parc exceptionnel. La transformation fait appel aux techniques traditionnelles, dans le respect des matériaux d'époque, boiseries et parquets sont restaurés, la charpente est mise en valeur, créant ainsi des espaces de grande qualité, dévolus au gymnase et à la salle de conférences. Les chambres sont rénovées et décorées sur le thème de l'Afrique, de l'Europe, de l'Asie et de la Russie. En plus de la salle de gym, la pratique du sport est confortée par une salle de musculation, vestiaires-douches et sauna. Pour le côté convivial et accueillant, petit salon, pergola et carnotzet permettent de recevoir dans les meilleures conditions les délégations de tous pays. Planté d'arbres plusieurs fois centenaires, dont la sauvegarde a fait l'objet d'un soin particulier, le parc retrouve sa splendeur d'antan, avec son puits datant du VIII^e siècle, dont on dit qu'il servait d'accès secret au Château.

Coordonnées

Rue du Château 6
1804 Corsier-sur-Vevey

Conception 2006

Réalisation 2008



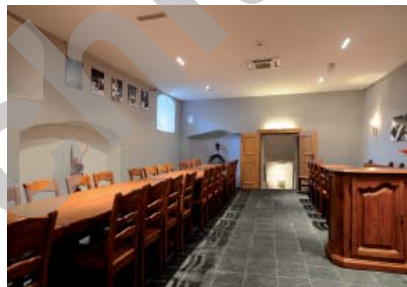
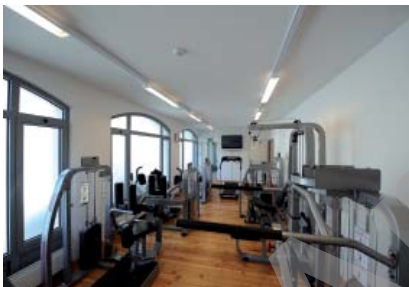
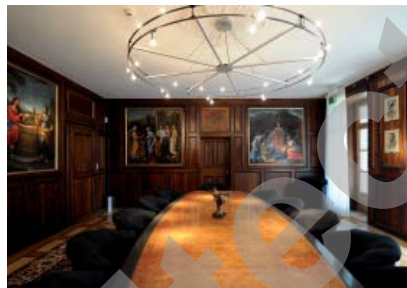


Photos: La demeure rénovée est dotée de toutes les composantes modernes pour le développement et le rayonnement de ce sport.



CARACTÉRISTIQUES

Surface du terrain	: 5'560 m ²
Surface brute de plancher	: 1'700 m ²
Emprise au rez	: 820 m ²
Volume SIA	: 8'085 m ³



entreprises adjudicataires et fournisseurs

liste non exhaustive

Echafaudages	VON RO CERDEIRA SA 1906 Charrat	Constructions métalliques - Serrurerie	MARTINETTI Frères SA 1920 Martigny
Maçonnerie - Béton armé	IMPLENIA Construction SA 1920 Martigny	Ascenseurs	SCHINDLER Ascenseurs SA 1030 Bussigny-près-Lausanne
Ferblanterie - Couverture	MARCHI Serge 1920 Martigny	Carrelages - Faïences	L'As du Carreau Sàrl 2852 Courtételle
Courant faible	TSA Telecom SA 1950 Sion	Revêtement de sols	PELLAUD Bruno 1920 Martigny
Electricité	MERINAT SA 1800 Vevey	Plâtrerie - Peinture	René GRAND & Fils SA 1920 Martigny
Protection incendie	TYCO Fire & Integrated Solutions SA 1028 Préverenges	Menuiserie intérieure	MP Menuiserie-Charpente Sàrl 1964 Conthey
Lustrerie-Luminaires	URBALUX 1920 Martigny	Menuiserie	PASQUIER Wilhelm et Pau 1832 Chamby
Eclairage du parc	SINERGY SA 1920 Martigny	Portes intérieures - Armoires	RS Agencement Steiner SA 1030 Bussigny-près-Lausanne
Chauffage - Ventilation	BRAUCHLI SA 1800 Vevey	Cuisines	SANITAS TROESCH SA 3960 Sierre
Sanitaire	BESTAZZONI Umberto 1920 Martigny	Aménagements extérieurs	CONSTANTIN Pépiniériste 1920 Martigny