



# COLLÈGE DU FEY

## MOUDON - VD

### MAÎTRE D'OUVRAGE

Association Intercommunale  
Scolaire de Moudon Lucens et  
Environs (AISMLE)  
Grand-Rue 26  
1510 Moudon

### BUREAU D'ASSISTANCE AU MAÎTRE D'OUVRAGE

IEC Institut pour l'Économie  
et la Construction  
Place de la Gare 4  
1003 Lausanne

### ENTREPRISE GÉNÉRALE

HRS Real Estate SA  
Rue du Centre 172  
1025 St-Sulpice

### ARCHITECTES

Epure Architecture et  
Urbanisme SA  
Place Saint-Etienne 1  
1510 Moudon

### INGÉNIEURS CIVILS

BG Ingénieurs Conseils SA  
Avenue de Cour 61  
1007 Lausanne

### BUREAUX TECHNIQUES

CVSE  
BG Ingénieurs Conseils SA  
Avenue de Cour 61  
1007 Lausanne

### INGÉNIEUR FEU EXPERT AEAI

BG Ingénieurs Conseils SA  
Avenue de Cour 61  
1007 Lausanne

### INGÉNIEUR FAÇADE

Préface Sàrl  
Rue de la Gare 9  
2525 Le Landeron

### GÉOTECHNIQUE

De Cérenville géotechnique SA  
Chaussée de la Boine 49  
2000 Neuchâtel

### GÉOMÈTRE

NPPR ingénieurs et  
géomètres SA  
Chemin du Château-Sec 6  
1510 Moudon

### COORDONNÉES

Avenue du Fey 40  
1510 Moudon

Conception 2015 - 2016  
Réalisation 2017 - 2018

Édité en Suisse



CENTRE D'INFORMATION  
ARCHITECTURE ET CONSTRUCTION



## ÉCOLE

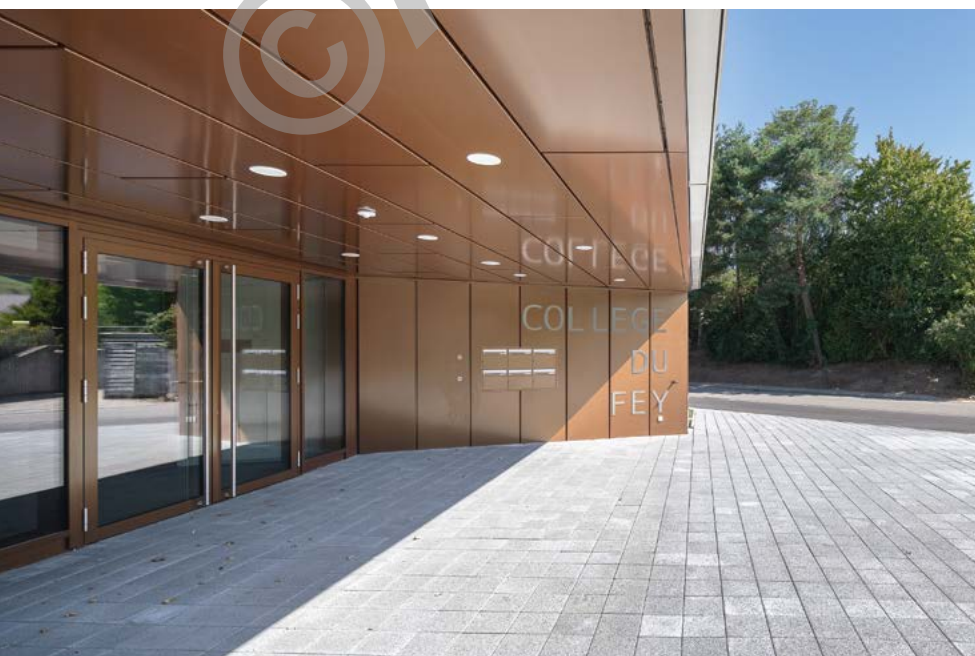
**SITUATION/HISTORIQUE** > Érigé au Sud de Moudon, le Collège du Fey tire son nom du plateau sur lequel il est implanté et est doté de 22 salles de classe - dont trois salles spéciales - d'une unité d'accueil pour les écoliers (UAPE), comprenant une zone administrative, une salle polyvalente, une cuisine et trois abris PC de 570 places. La croissance démographique des communes de Moudon, Lucens et environs ainsi que le manque de salles de classe à disposition ont incité les instances scolaires et les autorités locales à profiter des possibilités offertes dans le plan de quartier pour construire une nouvelle école. Ce complexe destiné à accueillir 350 à 400 élèves fait la part belle à la transparence. Des façades entièrement vitrées qui distillent une lumière naturelle propice à l'enseignement.

**PROGRAMME** > Le nouveau volume s'inscrit dans le site et fait la transition spatiale entre les villas, côté Nord, et les immeubles de grande hauteur, côté Sud. «Flexible», tout en répondant aux dernières exigences en matière d'accessibilité et de sécurité, le bâtiment se présente tel un octogone irrégulier aux lignes épurées. Articulé sur quatre niveaux, y compris un sous-sol semi-enterré, il hérite d'une enveloppe de verre privée en grande partie de murs périphériques. Au même titre que l'entrée du Collège, l'accès aux préaux couverts et extérieurs est entouré de deux murs de béton armé revêtus d'une tôle métallique.

Les salles de classes sont réparties le long des huit côtés du bâtiment, tels des satellites facilement accessibles à partir des espaces communs centraux.







La cage d'escaliers est coiffée d'une vaste verrière qui laisse passer la lumière naturelle. Les concepteurs du bureau Epure, Architecture et Urbanisme ont prévu trois dégagements en façade qui offrent aux élèves et enseignants de jolies perspectives sur l'extérieur.

La nouvelle construction se positionne à l'angle Sud-Est de la parcelle, libérant ainsi une grande surface dédiée au préau du côté Ouest. Ce dernier a été aménagé dans une zone sécurisée et aux nuisances sonores peu importantes. La volumétrie du bâtiment permet de dégager une zone d'entrée accueillante où se croisent piétons et écoliers - une aire de dépose-minute a par ailleurs été aménagée à l'avenue du Fey. Un cheminement piétonnier relie le parking réservé aux enseignants à l'entrée de l'école. Les places de parc pour vélos sont disposées pour leur part côté avenue du Fey. Des îlots de verdure délimités par des bancs de béton et une place de jeu ponctuent le site et invitent à la détente. Érigée à proximité, une salle de gymnastique triple vient compléter l'offre scolaire.

**RÉALISATION** > La structure en béton armé du bâtiment est composée de dalles, de murs voiles et de piliers. Cette école largement vitrée se veut très ouverte sur l'extérieur. Les cadres de fenêtres sont en bois-métal - avec présence de bois suisse. Pour garantir un climat agréable et une ventilation optimale, des ouvrants dissimulés derrière des paquets de lames métalliques de couleur bronze rythment la façade, des stores à lamelles permettant aussi de réguler la température et la luminosité selon les saisons.

**USAGE** > Outre les locaux techniques, le rez-inférieur semi-enterré est composé des abris PC, d'une salle de rythmique, d'un centre de documentation, d'une infirmerie et de bureaux. Le rez-supérieur réunit notamment l'UAPE, l'aula ainsi que les espaces réservés aux enseignants, à la direction et au secrétariat. C'est dans les deux étages supérieurs qu'ont été réparties les salles de classe et les salles d'activité créatrice.

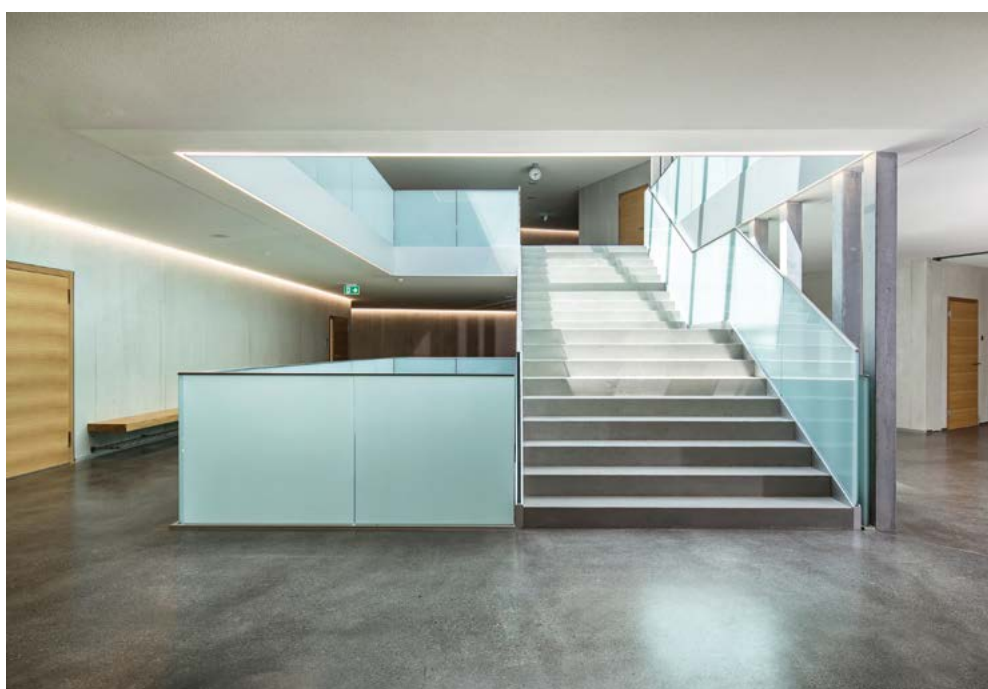




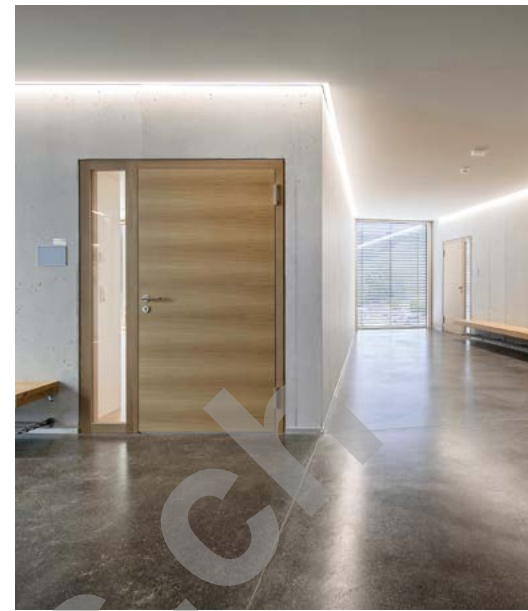
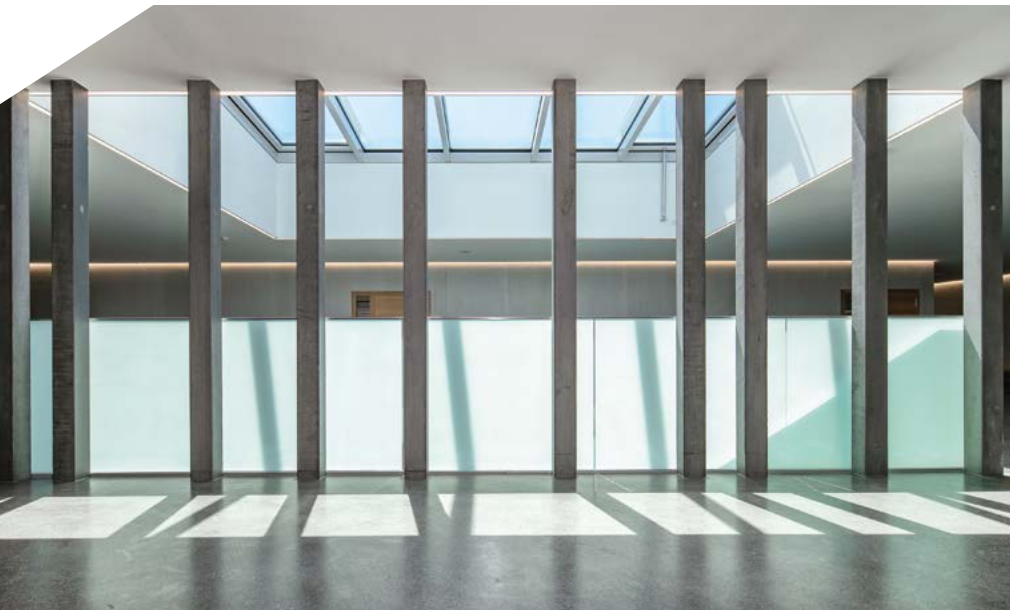
Du rez au 2<sup>e</sup> étage, on retrouve le même type d'îlot central regroupant les sanitaires, un espace dévolu au concierge, un ascenseur et un escalier de secours.

**PARTICULARITÉS >** Véritable tour de force, la réalisation du projet complet a pu être menée à bien en 15 mois par HRS Real Estate SA. À signaler, la bonne coordination qui s'est opérée entre l'Entreprise Générale et le Maître d'ouvrage, ce dernier se montrant particulièrement réactif et pragmatique. La qualité des bétons apparents et le souci des détails architecturaux de finition sont à porter au crédit de l'ensemble des intervenants. Un faux-plafond aux fortes propriétés acoustiques, monolithique sans joints, est présent sur la majorité de la surface des locaux. On mentionnera les chapes brutes poncées et teintées dans la masse et les murs en béton brut apparent des espaces communs, ainsi que les sols parquet des salles de classe.

**CONCEPT ÉNERGÉTIQUE >** Doté d'un chauffage au sol et d'une ventilation naturelle, le Collège du Fey est raccordé à un réseau de chauffage à distance. En supplément, des panneaux solaires photovoltaïques en toiture ont été ajoutés, à la demande de la Commune.







### CARACTÉRISTIQUES

Surface du terrain	5900 m <sup>2</sup>
Surface brute de plancher	5539 m <sup>2</sup>
Surface utile	3542 m <sup>2</sup>
Surface abris	773 m <sup>2</sup>
Emprise au sol	1410 m <sup>2</sup>
Volume SIA	19183 m <sup>3</sup>
Nombre de niveaux hors sol	3.5
Nombre de niveaux souterrains	0.5
Abri PC (nombre de places)	570
Places de parc extérieures	21
Répartition des surfaces	
- Salles de classe	19
- Salle de rythmique	1
- Salles de dégagement	3
- Centre de documentation	1
- Salles d'activités créatrices	3
- Infirmerie et espace santé	3
- UAPE	1
- Salle des maîtres	1
- Zone administrative	1

