

Maître de l'ouvrage

Société Coopérative
Migros Vaud
Chemin du Dévent
1024 Ecublens

Architectes

Fehlmann Architectes SA
Place du Casino 2
CP 460
1110 Morges 1

Ingénieurs civils

Nicolas Fehlmann
Ingénieurs Conseils SA
Place du Casino 4
1110 Morges

Bureaux techniques

CVCR:
Sorane SA
Route du Bois 37
1024 Ecublens

Electricité:
Betelec SA
La Pierre 2
CP 123
1029 Villars-Ste-Croix

Rapport d'amiante:
FJ Consulting SA
Z.I. Le Trési
1028 Prévèrenges

Acousticien:
EcoAcoustique SA
Avenue de l'Université 24
1005 Lausanne

Géomètre

Courdesse et Associés SA
Rue de la Mèbre 11
CP 103
1033 Cheseaux-sur-Lausanne

Coordonnées

En Felezin
1032 Romanel-sur-Lausanne

Conception 2010

Réalisation 2011 - 2014

**HISTORIQUE / SITUATION**

Moderniser et agrandir. La Commune de Romanel-sur-Lausanne a conservé ses activités agricoles jusqu'en 1960, avant de connaître une explosion démographique et industrielle. Le village qui comptait alors 380 habitants en dénombre près de 3'300 fin 2013.

Dans les années 1970, les premières entreprises s'implantent et l'enseigne française Carrefour construit un centre commercial sur la route qui relie Cheseaux à Lausanne. En 1991, faute d'avoir pu reproduire son concept en Suisse, Carrefour se retire et revend ses deux uniques surfaces à Migros.

Malgré les différents rajouts et volumes greffés au parking et au bâtiment principal durant les dernières décennies, l'ensemble présentait trop de dysfonctionnements logistiques. Les techniques du bâtiment devenaient vétustes, la zone de livraison s'avérait chaotique et le parking comportait trop de piliers, car la construction du parking s'est faite sur plusieurs années en ajoutant des parties de ci de là, compliquant les manœuvres des automobilistes. Tout le complexe était défraîchi et manquait de clarté, ne répondant plus aux exigences fonctionnelles et ne correspondant plus aux attentes des utilisateurs. Le bureau Fehlmann Architectes SA a dès lors imaginé une transformation qui permette de relier le bâtiment principal et le parking, créant une unité à partir des deux volumes.



PROGRAMME / CONCEPT

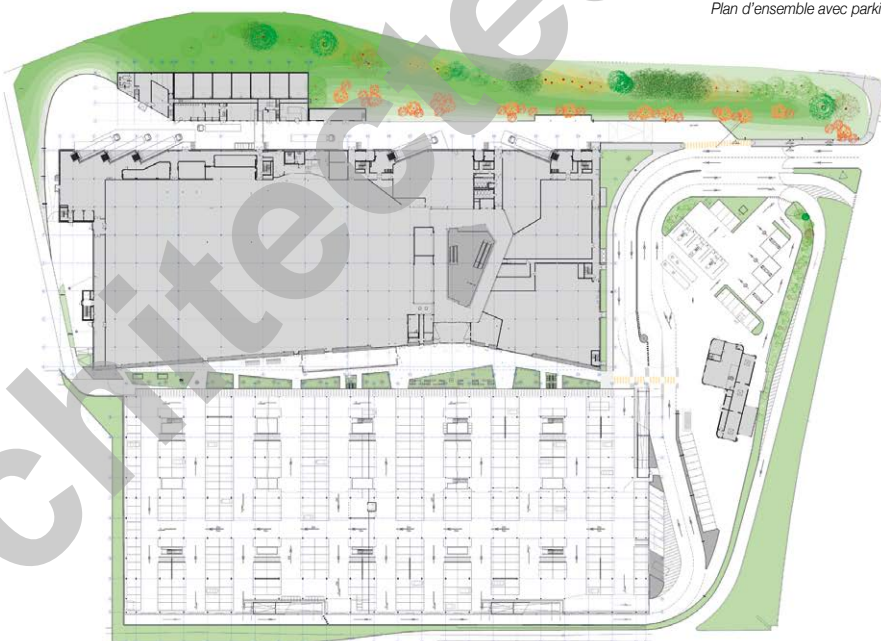
Créer l'extension en conservant le gabarit du volume existant. La solution consiste à modifier les volumes intérieurs, à redimensionner les structures et à accueillir des niveaux intermédiaires. Pour y parvenir, à peine un quart de la structure existante est conservée. Le nouvel édifice se construit sur deux niveaux. On choisit de garder le radier ainsi qu'une partie de la structure métallique en les renforçant au niveau des éléments verticaux et des dalles porteuses, car de nouveaux services prévus en toiture vont ajouter des charges.

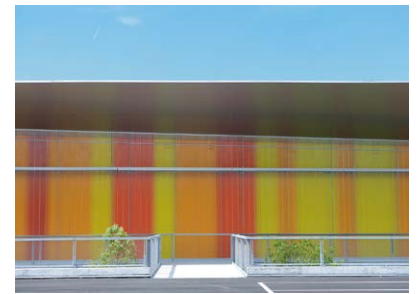
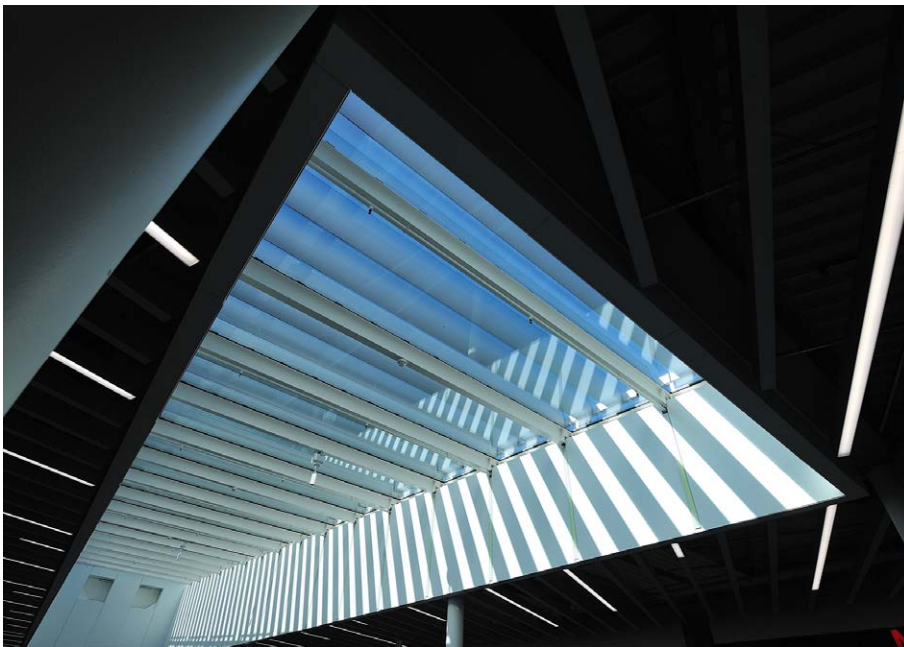
L'investissement de 100 millions de francs engagé pour cette rénovation est le plus important jamais entrepris par Migros Vaud depuis sa création. Le parking de 938 places a engendré les transformations les plus lourdes. Pour consolider la base, des lés de fibres de carbone sont collées sous la dalle existante, un sur-béton est ajouté sur le béton existant et des têtes en profilés métalliques viennent accroître la résistance au poinçonnement. Pour augmenter le confort des utilisateurs et simplifier la circulation, 100 piliers sur 202 sont supprimés. Les piliers subsistants sont alors remplis de béton et les fondations sont renforcées au moyen de micro pieux. Le centre commercial restant en activité, la technique utilisée a permis de garder 60% des places de parking disponibles pendant la durée des travaux. Du point de vue de la logistique, la zone de livraison située à l'arrière du centre a été totalement repensée et réorganisée. La rampe d'accès a été abaissée pour faciliter l'accès aux quais de chargement et le transit des marchandises, ainsi que le respect de la chaîne du froid.

De grandes passerelles et une coursive longeant le bâtiment au premier étage permet de sécuriser la circulation piétonne et relie le toit du parking au centre commercial. Le nouveau complexe comprend un grand mall d'accueil, organisé comme une place sur laquelle sont aménagées toutes les boutiques. Sous deux grands puits de lumière se développe une grande coursive reliée au premier étage qui accueille des boutiques, deux restaurants, des bureaux et les dépôts. Le traitement de l'enveloppe du bâtiment constitue le principal intérêt architectural du complexe.



Plan d'ensemble avec parking

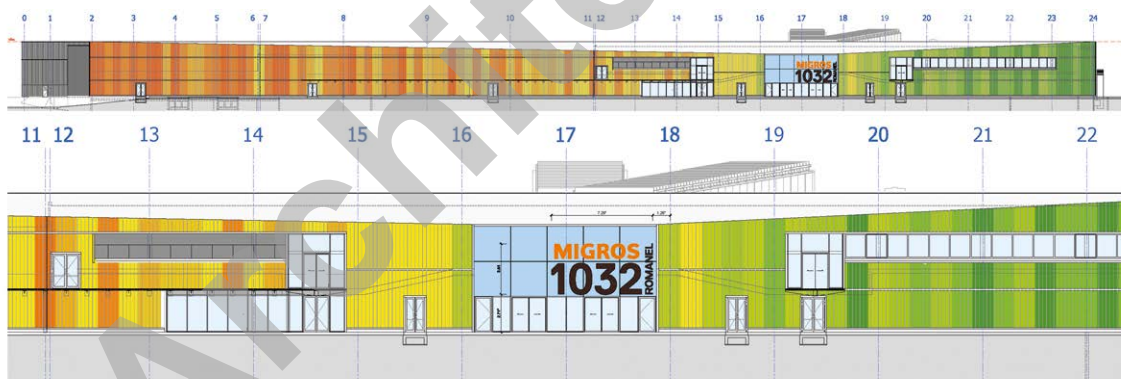




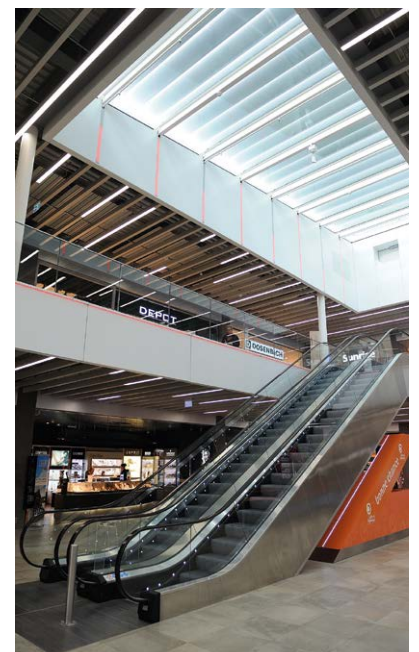
Le bâtiment et le parking sont traités conjointement dans un concept de façades global ; les faces extérieures sont en tôle marron, dites tôles MAB. Ces tôles sont traitées de manière simple et sobre. C'est la partie entre ces deux corps de bâtiments (soit le centre commercial et le parking) qui comme une coupure offre une façade intérieure très riche, colorée alternativement en vert, orange et jaune et délicate, comme

l'ouverture d'un coquillage laissant apparaître la nacre. C'est également dans cet espace que la verdure anime la composition des aménagements extérieurs, initiant la vie du centre et accompagnant le client vers l'entrée. L'isolation des façades et de la toiture se rapproche des standards Minergie. Cette façade rentrante à double peau se compose d'une première couche en profilé à lame verticale et d'une seconde en panneaux dits

"de type sandwich", qui comportent deux faces en acier. Ces panneaux traités et thermolaqués ont un noyau isolant très performant. Une grande marquise à ligne descendante accentue la mise en valeur de l'entrée du centre tout en abritant l'accès. Composée d'une charpente métallique et de tôle d'aluminium éloxée, elle participe à l'esthétique contemporaine du lieu transformé.



Enseigne





Photos

Animation et couleurs vives redonnent un attrait indéniable à l'un des premiers centres commerciaux de périphérie.

CARACTÉRISTIQUES

| | | |
|----------------------|---|------------------------|
| Volume SIA | : | 108'500 m ³ |
| Surfaces de vente | : | 13'700 m ² |
| Avant travaux | : | 11'000 m ² |
| Supermarché Migros | : | 7'000 m ² |
| Surfaces partenaires | : | 14'150 m ² |
| Places de parc | : | 905 |

entreprises adjudicatrices et fournisseurs

liste non exhaustive

Démolition - Terrassements
Canalisations - Routes
LMT SA
1042 Bioley-Orjulaz

Assainissement amiante
AMI Assainissements Spéciaux SA
1219 Aire

Maçonnerie - Béton armé
Consortium
ADV Constructions SA
IMPLENIA Suisse SA
1303 Penthaz

Charpente métallique
MORAND R. et Fils SA
1635 La Tour-de-Trême

Étanchéité parking
G. DENTAN SA
1020 Renens

Étanchéité bâtiment
Consortium "MMM Toiture"
G. DENTAN SA - GENEUX DANCET SA
1020 Renens

Étanchéité passerelles
AEBERHARD II SA
1020 Renens

Isolations diverses
WERNER Isolations SA
1203 Genève

Installations électriques
Consortium MSA
R. MONNET & Cie SA - SEDELEC SA
AMAUDRUZ SA
1003 Lausanne

Installations électriques
Groupe E CONNECT SA
1753 Matran

Lustrerie
ZUMTOBEL Lumière SA
1032 Romanel-sur-Lausanne

Lustrerie
RÉGENT
Appareils d'éclairage SA
1052 Le Mont-sur-Lausanne

Enseignes lumineuses
NEON SPECTRA SA
1306 Dailens

Gares-à-caddies
NEON + Lumière STAUB SA
1032 Romanel-sur-Lausanne

Installations d'annonce, de surveillance et d'alarme
PREFOLUX SA
1032 Romanel-sur-Lausanne

Sprinkler - Concept Sécurité
ADEFI SA
1023 Crissier

Gestion MCR
Paul VAUCHER SA
1023 Crissier

Serrurerie et grillages mobiles
RIEDER Systems SA
1070 Puidoux

Concept de sécurité incendie
D.E.S. Systèmes de sécurité SA
1032 Romanel-sur-Lausanne

Installation de chauffage
BRAUCHLI SA
1004 Lausanne

Installation de ventilation
ROOS Ventilation SA
1800 Vevey

Installation de réfrigération
CTA SA
1052 Le Mont-sur-Lausanne

Installations sanitaires
DIÉMAND Joseph SA
1007 Lausanne

Serrurerie
TOSTO Sàrl
1303 Penthaz

Serrurerie
ADANI Massimo SA
1023 Crissier

Serrurerie
STADLIN SA
1131 Tolochenaz

Ascenseurs - Escalators
Trottoirs roulants
KONE (Suisse) SA
1950 Sion

Chapes
Giovanni CACCIAMANO
1026 Echandens

Carrelages
GRISONI Carrelages Sàrl
1800 Vevey

Plâtrerie - Peinture

WUTHRICH G. et N. SA
1123 Aclens

Peintures extérieures
POSSE Peinture SA
1020 Renens

Portes intérieures en bois
MAROBAG Romandie SA
1029 Villars-Ste-Croix

Portes automatiques
RECORD automatisation de portes SA
1122 Romanel-sur-Morges

Plafonds suspendus métalliques
MONTAGE et MAINTENANCE SA
1024 Ecublens

Marquage routier
SIGNAL SA
1037 Etagnières