

# IMMEUBLE MINERGIE PPE LA POMMERAIE À PRILLY

Réalisation : 2009 - 2010

1009 Prilly

## Nouvelle construction

**Maître de l'ouvrage**  
Privé

**Architecte**  
Bureau d'Architecture  
Trovatelli Ferdinand  
Chemin de l'Union 6  
Case postale 268  
1008 Prilly  
architecture@trovatelli.ch

**Ingénieur civil**  
E. Lasserre  
Ingénieur-Conseil SA  
Route de Cossonay 18  
1008 Prilly

Photos: Jacqueline Mingard



### SITUATION ET PROGRAMME

Implantée sur une parcelle de 4'000 m<sup>2</sup>, ce bâtiment est la première étape du projet qui verra le deuxième immeuble achevé début 2012. Il comporte en tout 27 appartements composés de typologies de 4.5 et 3.5 pièces. Un parking souterrain de 27 places lie les deux immeubles. Initialement la partie inférieure de la parcelle était inconstructible. La modification du plan partiel d'affectation (PPA) fut une étape nécessaire pour permettre ces deux réalisations. Afin de dynamiser le projet il a été imaginé des boîtes imbriquées dans un volume initial. Cette intervention apporte avant tout une solution esthétique sans augmenter ou réduire la fonction et la destination des locaux.

Terrassements  
**NI MER SA**  
Sus-Montagny  
1033 Cheseaux-sur-Lausanne  
T. 021 731 70 68

Maçonnerie, béton armé  
**D'AGOSTINO LUCIANO**  
Avenue des Reneveyres 24E  
1110 Morges  
T. 021 802 20 08

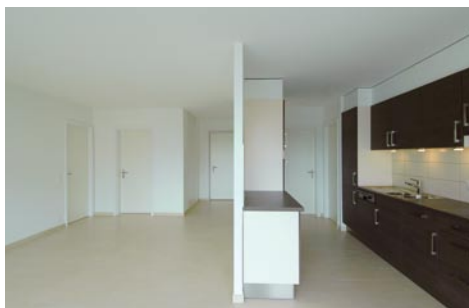
Echafaudages  
**ECHAMI LEMAN SA**  
Route du Bois-Genoud  
1023 Crissier  
T. 021 324 00 67

Charpente  
**BIGNENS SA**  
Rue du Jallet 20  
1038 Bercher  
T. 021 887 75 08

Fenêtres  
**SD RENOV SARL**  
Case postale 303  
1618 Châtel-St-Denis  
T. 021 948 68 06

Protection contre la foudre  
**ALPHA PARATONNERRES**  
Avenue du 14 Avril 11  
1020 Renens  
T. 021 635 71 00





## ENVELOPPE

Cet immeuble mis à l'enquête en 2007 répond néanmoins aux standards Minergie® 2010. Les matériaux mis en œuvre ont été rigoureusement choisis en fonction de leurs caractéristiques énergétiques. Les menuiseries extérieures ont été réalisées avec des vitrages triples. L'enveloppe thermique du bâtiment se confine au périmètre des appartements. Ce choix a permis d'alléger le volume bâti en libérant la cage d'escalier.

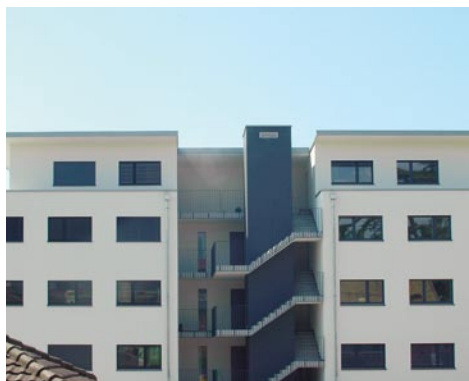
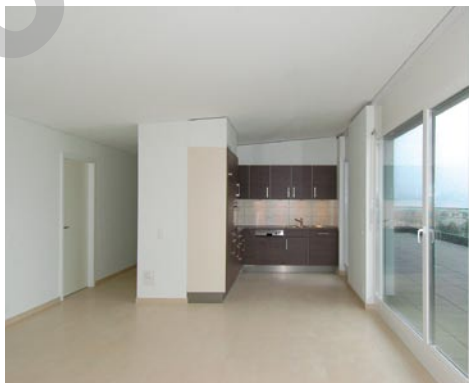
## L'ATTIQUE ET LA TOITURE

Le volume du dernier étage est inscrit dans un gabarit donné par le PPA, les murs de l'attique

ont été montés ainsi en retrait ce qui permis la création d'une toiture terrasse offrant de larges espaces extérieurs aux deux logements de cet étage. La forme de la toiture a quant à elle été pensée afin d'apporter à l'espace intérieur un prolongement vers le ciel et ce tout en respectant les règlements en vigueur.

## TECHNIQUE

Une ventilation centralisée à double flux permet d'aérer les appartements en évitant des pertes énergétiques. Le chauffage centralisé pour les deux bâtiments est assuré par une chaudière à pellets.



Ferblanterie, couverture  
**COFAL SOCIETE COOPERATIVE**  
Chemin du Petit-Flon 25  
1052 Le Mont-sur-Lausanne  
T. 021 642 74 00

Etanchéité  
**GEORGES DENTAN SA**  
Avenue de Longemalle 21  
1020 Renens  
T. 021 637 31 31

Isolation périphérique,  
Plâtrerie, peinture  
**VARRIN SA**  
Les Corbes 1  
1121 Bremblens  
T. 021 624 44 82

Stores  
**SCHENKER STORES SA**  
Chemin de Chatanerie 10  
1023 Crissier  
T. 021 637 77 87

Chauffage, ventilation,  
sanitaires  
**VON AUW SA**  
Route de Genève 3  
1028 Préverenges  
T. 021 801 12 22

Agencements de cuisines  
**LEMAN CUISINES SARL**  
Avenue de la Gottaz 32  
1110 Morges  
T. 021 802 06 30

Ascenseurs  
**SCHINDLER ASCENSEURS SA**  
Rue de l'Industrie 58  
1020 Bussigny-près-Lausanne  
T. 021 623 28 28

Serrurerie  
**JOUX SA**  
Chemin du Vieux-Tilleul 7  
1008 Prilly  
T. 021 624 82 83

Portes et armoires  
**MAROBAG ROMANDIE SA**  
La Pierreire 8  
1029 Villars-Ste-Croix  
T. 021 636 02 22

Chapes  
**PACHOUD B. & FILS SA**  
Rue de Genève 79  
1004 Lausanne  
T. 021 624 22 58

Carrelages  
**FERREIRA LUIS**  
Chemin de Bel-Orne 28  
1008 Prilly  
T. 021 625 85 26

Parquets  
**CNM MULTISERVICES SARL**  
Rue du Centre 30  
1025 St-Sulpice  
M. 079 424 23 45

Aménagements extérieurs  
**BOURGOZ PAYSAGES SARL**  
Chemin de l'Ochettaz 2  
1025 St-Sulpice  
T. 021 694 33 80

Nettoyages  
**FN FEDELE NETTOYAGES SARL**  
Rue du Simplon 3  
1020 Renens  
T. 021 635 55 03