



VIVIER SA

PÔLE DE HAUTE TECHNOLOGIE DE CPA GROUP SA

Villaz-St-Pierre - FR

Maître de l'ouvrage

Vivier SA
1690 Villaz-St-Pierre

Entreprise totale

Implenia Entreprise Générale SA
Place de la Gare 5
1700 Fribourg

Architectes

deillon delley architectes sa
Rue de la Lécheretta 1
1630 Bulle

Ingénieurs civils

gex & dorthe
Ingénieurs consultants Sàrl
Rue de la Lécheretta 1
1630 Bulle

Bureaux techniques

Chauffage - Ventilation
Sanitaire:
Tecnoservice Engineering SA
Route de Beaumont 20
1700 Fribourg

Electricité:

Piller Josef SA
Route des Acacias 6
1700 Fribourg

Géomètre

Pascal Bongard SA
Rue du Botzet 3
1700 Fribourg

Coordonnées

ZI du Vivier 22
1690 Villaz-St-Pierre

Conception 2009

Réalisation 2010 - 2012



SITUATION / PROGRAMME

Centre industriel d'un nouveau genre. Le Vivier se trouve sur la commune de Villaz-St-Pierre, dans le canton de Fribourg. Idéalement situé entre les deux pôles économiques que sont l'Arc lémanique et l'Espace Mitelland, son accessibilité est garantie par un réseau de voies de communications de qualité.

La vocation du centre est d'accueillir toute entreprise orientée maîtrise technologique et innovation, notamment dans l'automatisation, la robotique, la mécatronique et l'électronique de puissance.

CPA Group et ses entreprises forment actuellement un noyau d'expérience et de synergies important dans la région et au-delà de ses frontières.

Le nouveau bâtiment complète l'offre initiée par ses deux prédécesseurs. Répondant aux meilleures pratiques en termes d'efficacité énergétique et d'agencement, il s'adapte à chaque entreprise résidente en proposant une surface désirée à la carte, de quelques mètres carrés à plusieurs centaines de mètres carrés. Ce bâtiment est destiné à devenir le centre névralgique du Vivier, hébergeant notamment l'incubateur de start-up.



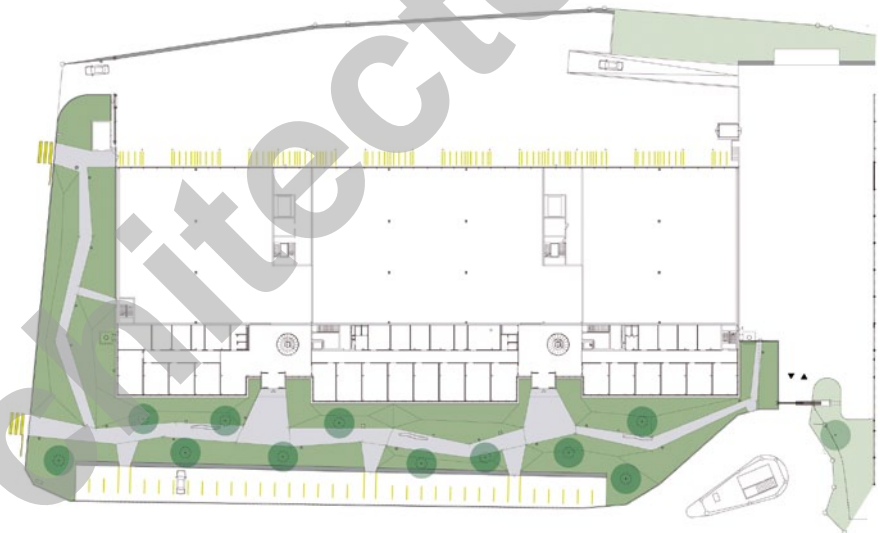
PROGRAMME

High Tech in the Green. En adéquation avec la vision à long terme des dirigeants de CPA Group, la construction du nouveau bâtiment s'insère dans un masterplan planifiant le développement du pôle technologique du Vivier de Villaz-St-Pierre. Le projet propose de requalifier une aire d'accueil et d'accès dans le but de valoriser les différents édifices, de hiérarchiser leurs fonctions et de servir l'image des sociétés.

Le Vivier est un parallélepède de 116 mètres de long pour une largeur de 39 mètres, totalisant plus de 15'000 m² de surface utile. Le principe du bâtiment correspond à un procédé d'implémentation des fonctions. La recherche d'une organisation efficace et rationnelle a conduit à une systématique tridimensionnelle qui permet d'offrir aux différentes sociétés une addition de "slots" et ainsi d'adapter l'offre de surfaces à la demande et à l'évolution de celles-ci.

Les différents niveaux proposent des halles de production de 7 mètres de hauteur pouvant être équipées de ponts roulants, des halls d'accueil ouverts sur un jardin, des locaux administratifs et des ateliers d'assemblage et de tests d'une hauteur de 4 mètres. Toutes ces activités sont connectées à un mall s'étirant sur toute la longueur du bâtiment et ouvert sur la campagne glânoise. Ce lieu se veut un espace de rencontre, d'échange, de discussion et en définitive un incubateur d'idées. On y trouve un auditoire de 100 places, des salles de conférences, un restaurant et une salle polyvalente dédiée à des expositions et des workshops par exemple. Dès le début des études, l'intégration des principes du développement durable a pour réponse: densification du bâti, limitation de l'emprise au sol, équilibrage des terrains d'excavation et application du concept cleantech.

Le bâtiment est équipé d'une pompe à chaleur géothermique, alimentée par 27 forages de 200 mètres de profondeur. Cette installation, liée à un principe de dalles actives permet aussi bien de chauffer que de rafraîchir le bâtiment. Un système de freecooling et de ventilation nocturne assure un rafraîchissement supplémentaire. L'utilisation complémentaire du gaz a permis d'assurer la venue des conduites de Romont à Villaz-St-Pierre. L'installation en toiture de panneaux solaires thermiques complète le dispositif en assurant la production de l'eau chaude sanitaire.



Aménagement, rez supérieur

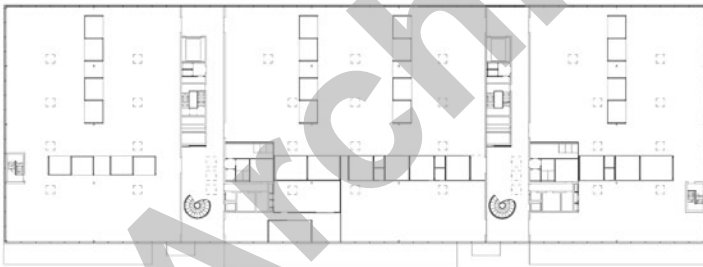




Plan du niveau 1



Plan du niveau 2



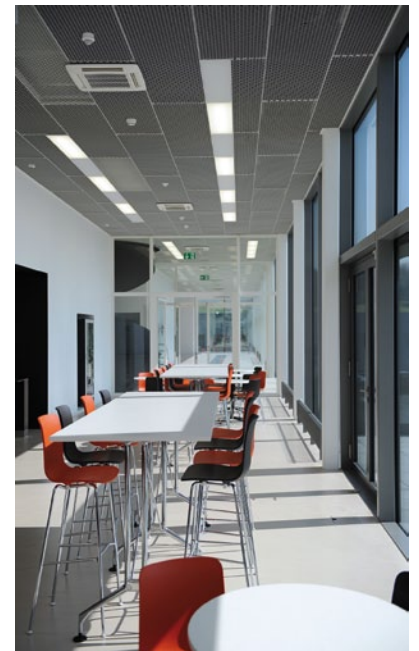
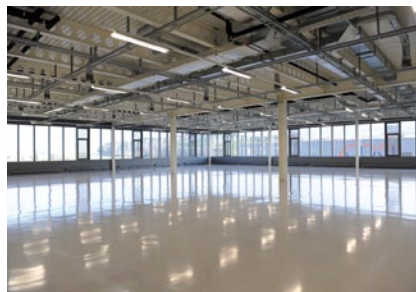
En partenariat avec Greenwatt, plus de 500 m² de panneaux photovoltaïques sont installés en toiture. Le revêtement principalement vitré des façades répond à la densité et à la recherche de lumière naturelle, et permet ainsi de profiter de l'apport par gain solaire. La transparence et la mise en œuvre de la serrurerie extérieure affiche directement l'image de marque des sociétés en travaillant sur l'analogie et en interprétant des thèmes associés à sa production: performance technique, précision et créativité.

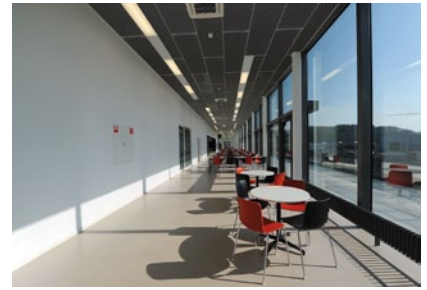
CARACTÉRISTIQUES

Surface du terrain	:	13'000 m ²
Surface brute de planchers	:	16'000 m ²
Emprise au rez	:	5'000 m ²
Volume SIA	:	89'000 m ³
Coût total (HT)	:	34 Mio
Coût m ³ SIA 116 (CFC 2)	:	330.-
Places de parc extérieures	:	34

Photos

Les 3 bâtiments offrent des espaces de premier ordre et valorisent l'image des sociétés résidentes.





entreprises adjudicataires et fournisseurs

liste non exhaustive

Forage géothermique
AUGSBÜRGER Forages
1522 Lucens

Terrassement, Génie-civil
COLAS Suisse SA
1566 St-Aubin

Béton et maçonnerie
F. BERNASCONI & Cie SA
2026 Les Geneveys/Coffrane

Echafaudages
ECHAFAUDAGES 2000
1860 Aigle

Construction métallique
BERISHA sàrl
1852 Roche

Façades
PROGIN Métal SA
1630 Bulle

Portails, barrières
SAGERIME SA
1630 Bulle

Paratonnerre, équipotentiel
ALPIQ InTec Romandie SA
1700 Fribourg

Etanchéité
DENTAN-SIFFERT SA
1762 Givisiez

Installations électriques
Etablissements Techniques FRAGNIERE SA
1630 Bulle

Eclairage de secours
BAWITECH SA
1373 Chavornay

Onduleur
GE Consumer et Industrial SA
1357 Lignerolle

Tableaux électriques
GROUPE E Connect SA
1680 Romont

Installations électriques
BARBONI COLLAUD SA
1704 Fribourg

Lustrerie
REGENT appareils d'éclairage SA
1052 Le Mont/Lausanne

Lustrerie
WALDMANN Lichttechnik GmbH
5024 Küttigen

Lustrerie
ZUMTOBEL Lumière SA
1032 Romanel

Supervision
AUTOMATION 3000 SA
1700 Fribourg

Sonorisation
g+m ELEKTRONIK AG
1090 Lutry

Installations audio-vidéo
Technicongrès MARTANO SA
1817 Fontanivent

Contrôle d'accès
NIKLAS Pablo + Fils SA
1000 Lausanne 21

Installation chaud-froid
Albin BAERISWYL SA
1709 Fribourg

Installation de ventilation
HAELG & Cie SA
1762 Givisiez

Isolation techniques
LAMBDA SA
1000 Lausanne

Obturations coupe feu
FIRE SYSTEM SA
1630 Bulle

MCR
BAVATECH Sàrl
1741 Cottens

Alarme effraction, DI
SIEMENS Suisse SA
1763 Granges-Paccot

Installations sanitaires
Consortium Glânois
LAGGER SA et BILLOD SA
1680 Romont

Cloisons sanitaires
BÜWA SA
1031 Mex

Verrouillage
ENEXA SA
1023 Crissier

Serrurerie
GIROUD Sàrl
1634 La Roche

Serrurerie intérieure
BRANDT SA
1630 Bulle

Ascenseurs et monte charges
Ascenseurs MENETREY SA
1680 Romont

Plate-forme élévatrice
RIEDER Systems SA
1070 Puidoux

Chapes et revêtement de sol
LAIK SA
1072 Forel/Lavaux

Sols en résine
BRIHOSOL SA
1618 Châtel-St-Denis

Carrelage
Carrelages SASSI SA
1700 Fribourg

Plâtrerie et peinture
BUZZURRO Leonardo SA
1762 Givisiez

Menuiserie intérieure
SCIBOZ G. SA
1726 Farvagny

Menuiserie intérieure
SALLIN Hubert SA
1690 Villaz-St-Pierre

Faux-planchers
LENZLINGER SA
1233 Bernex

Parquet et moquette
HKM SA
1762 Givisiez

Faux-plafonds et cloisons
WERNER Isolierwerk AG
3930 Visp

Cuisine professionnelle
GINOX SA
1815 Clarens

Signalétique
COLLAUD & CRIBLET SA
1763 Granges-Paccot

Nettoyage
HONEGGER SA
1700 Fribourg

Aménagements extérieurs
RICHÖZ Créations Sàrl
1690 Villaz-St-Pierre

Société de surveillance
GPA Guardian Protection Romandie SA
1700 Fribourg

Déchetterie de chantier
Hubert ETTER & Fils
1628 Vuadens