

RESIDENCE "PETITS-EPINEYS" À MARTIGNY

Réalisation : 2010 - 2011

1920 Martigny

Nouvelle construction

Maîtres de l'ouvrage

Nora Sàrl
1920 Martigny

Agimmob Sàrl
1920 Martigny

Architectes

Atelier d'Architecture
Michel Voillat Sàrl
1920 Martigny

Ingénieur civil

Alpatec SA
1920 Martigny

Ingénieur CVS

JycTechnic
1914 Isérables

Ingénieur électrique

RTM
1920 Martigny

Physique du bâtiment

BS Schroeter
1907 Saxon

Géologue

Bureau Tissières SA
1920 Martigny

Géomètre

Moret Jean-Pierre SA
1920 Martigny

Travaux spéciaux

MTS Keller SA
1920 Martigny

Maçonnerie

POLLI & CIE SA
1920 Martigny

Etanchéité

SUTECH SA
1902 Evionnaz

Ascenseur

SCHINDLER SA
1950 Sion

Construction métallique

YVON BENDER
CONSTRUCTIONS
METAL. SARL
1920 Martigny

Ferblanterie

PRADERVAND & CIE
1920 Martigny

Installation électrique

EGLIN SA
1920 Martigny

Installation chauffage

JM ROSSA SA
1920 Martigny

Ventilation imm. + abri PC

CLIMAVAL SA
1950 Sion

Photos: Jacqueline Mingard + Atelier Voillat



SITUATION

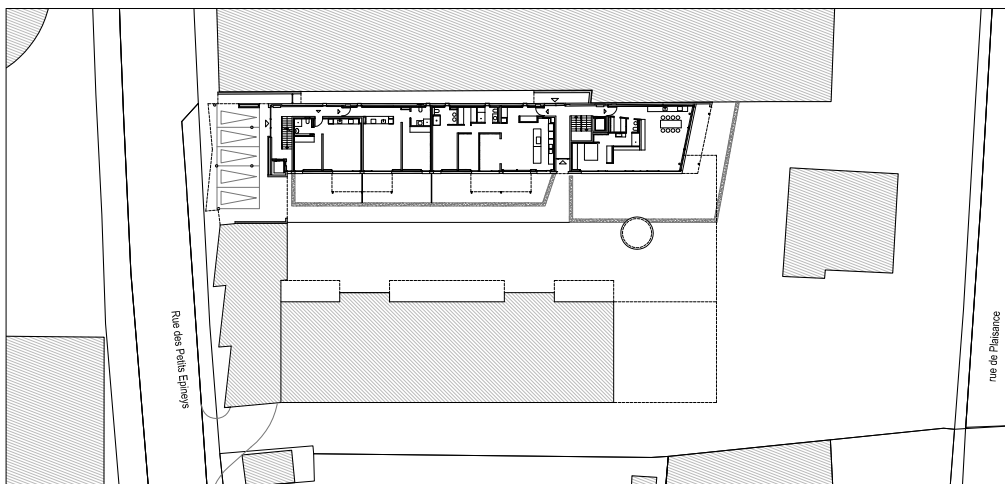
L'immeuble est situé à proximité de la place centrale de Martigny, proche du centre-ville. Il est mitoyen de la distillerie Morand. Des mesures de protection-incendie sévères, - raisons de l'édification à l'Est d'un grand mur quasi borgne, en béton armé, percé de meurtrières, - constituent l'une des difficultés majeures de ce projet. En conséquence, la typologie a dû ainsi être inversée et s'orienter essentiellement côté ouest, avec une ouverture majeure sur la cour intérieure délimitée par l'emprise du parking souterrain.

PROGRAMME

Il s'agit d'un programme de logements individuels en PPE. L'ensemble comprend essentiellement 14 unités de petits et grands 2 ½ pièces et, pour le reste, 10 grands appartements de 3 ½ à 6 ½ pièces - dont un duplex. Le programme Minergie a été appliqué à cet édifice, les mesures essentielles sont désormais classiques : une haute valeur d'isolation de l'enveloppe des murs pleins ($U \leq 0.2$ et de vitrages $U \leq 0.7$), une diminution drastique des ponts de froid, des capteurs solaires en toiture, une ventilation mécanique contrôlée, etc...

TYPLOGIE

Les difficultés de la situation se sont par la suite complexifiées par la présence forte d'un nouveau bâtiment, - type répété à l'envie à Martigny et en Valais - construit ultérieurement, fermant la cour





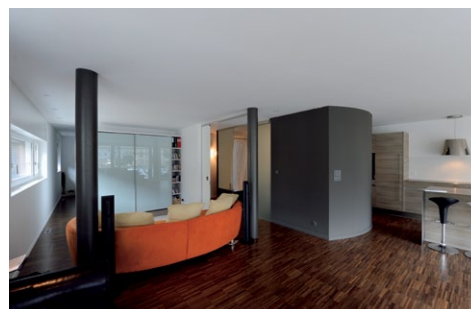
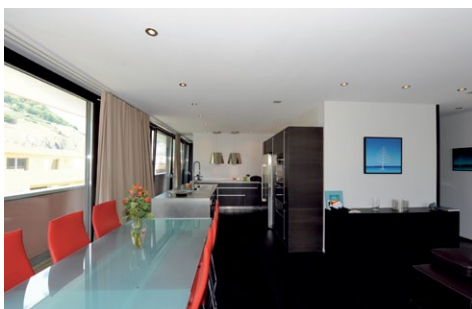
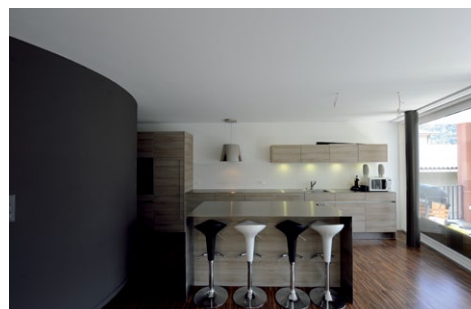
intérieure, côté mont de Ravoire. Il s'agit sub-séquentement d'une «barre» de logements, désireuse, dans ce projet, d'éviter toute connotation négative à ce terme : celle-ci est rythmée par une succession de loggias. Les conditions particulières du lieu ont déterminé la typologie : un modèle «nord-sud», transformé pour l'occasion en «est-ouest». Des adaptations de cette typologie sont proposées dans les deux extrémités tout au nord et au sud. L'immeuble est divisé en deux sous-unités, comprenant chacune une douzaine de logements greffés autour de leur distribution verticale. Une série de jardins privatifs au rez-de-chaussée protège l'intimité nécessaire à ces logements exposés au cheminement piétonnier extérieur. La façade «Est» se présente donc comme un grand mur linéaire, percé de meurtrières, alors que le sud et l'ouest présentent des grandes baies ouvertes sur cour, prolongées par des loggias de dimensions respectables, césures opérant en rythme régulier, en contraste avec l'arrière-fond de façade.

CONSTRUCTION - MATERIAUX

Les murs porteurs extérieurs sont tous en béton apparent- ici, coloré avec un revêtement de glacis rouge (oxyde de fer). Pour des raisons antisismiques, la plupart des murs de refend sont en béton également. La protection solaire est réalisée en claustras de brise-soleils orientables TT 150. Ceux-ci résolvent à la fois, la fonction inhérente de protection solaire et assurent la privacité de ces prolongements extérieurs. La vision au travers de ce filtre est assez efficace.

ADAPTATIONS DES ACQUEREURS DE LA PPE

Dans la mesure du possible, les desiderata des clients ont été pris en compte et développés de manière plus ou moins sophistiquée pour chacun des acquéreurs. Les adaptations de plan, matériaux, choix techniques ou esthétiques ont été d'évidence plus importants dans les grands appartements du complexe.



Installation sanitaire
COUTAZ SA
1890 St-Maurice

Plâtrerie
RENE GRAND & FILS SA
1920 Martigny

Fenêtre bois-métal
G. BAUMGARTNER SA
1530 Payerne

Fenêtre métallique, garde-corps escalier
OPTION METAL SARL
1950 Sion

Stores
LAMELCOLOR SA
1470 Estavayer-le-Lac

ROCCALU SA
1906 Charrat

Chapes
CREA'CHAPES
1890 St-Maurice

Portes intérieures
DUAY SARL
1920 Martigny

Peinture ext. + int.
MOULIN DUAY SA
1947 Verségères

Menuiserie intérieure
PAUL MOULIN & CIE SA
1941 Vollèges

Agencement cuisines
PIATTI SA
1030 Bussigny-près-Lausanne

Carrelages
EXPO-CARRELAGES SA
1920 Martigny

Revêtement sols
PELLAUD & PRODUIT SARL
1920 Martigny

Système de verrouillage
VEUTHEY & CIE MARTIGNY SA
1920 Martigny

Cloisons de caves
KERN STUDER SA
1400 Yverdon-les-Bains

Serrurerie
**INOXA CONSTRUCTION
INOX SA**
1964 Conthey

Vitrages spéciaux
DOMINIQUE CRETENAND
1908 Riddes

Porte de garage
GARD METAL SA
3960 Sierre

Nettoyage du bâtiment
PROFIL RENOVATIONS SARL
1920 Martigny

Extincteurs
ABRIFEU SA
1908 Riddes

Aménagements extérieurs
JARDINERIE CONSTANTIN
1920 Martigny