

CINQ VILLAS "LA MILLIÈRE" À LA CHAUX

Réalisation : 2009 - 2010

1308 La Chaux / Cossonay

Nouvelle construction

Maître de l'ouvrage
Privés

Architectes

Uni-Architectes Sàrl
Bob Heuweekemeijer
Daniel Hüni, Dieter Hüni
Rue des Jordils 40
1025 St-Sulpice
info@uni-architectes.ch

Ingénieur civil

Bureau Technique Obrist Sàrl
Route de Tantérine 2
1073 Savigny
robriest@bluewin.ch

Photos: Jacqueline Mingard



SITUATION

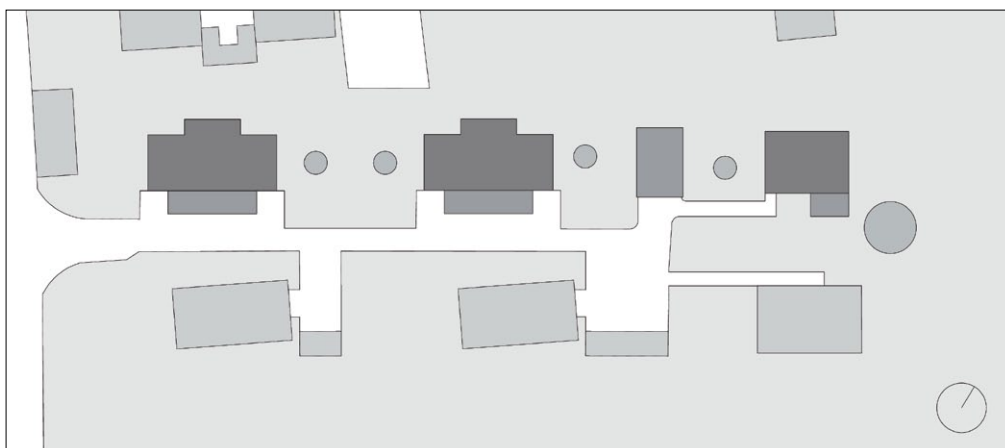
Les 5 villas se trouvent sur une parcelle très allongée bordée de maisons villageoises et de la zone agricole. Une fontaine couverte marque l'entrée du micro-quartier et protège les logements du bruit occasionné par la route cantonale qui traverse le village. Les couverts d'entrées des logements, exécutés en mélèze naturel, rythment l'espace-rue et créent un équilibre dans la séquence public-privé. La couleur des bâtiments s'approche de celle des maisons villageoises anciennes et vire vers un gris chaud.

PROGRAMME

Dès le départ et en accord avec les autorités, une densification du tissu villageois a été cherchée. Etant au cœur d'un village, cette démarche se justifie pour des motifs écologiques et socio-économiques. Quatre villas mitoyennes ont été projetées à l'entrée du quartier. Une villa individuelle en bordure de la zone agricole clos le hameau au bout du chemin d'accès.

CONCEPT

Ne disposant pas d'une vue exceptionnelle, les villas ont été pensées pour des familles à budget modéré, de la région et souhaitant profiter de l'âme exceptionnelle qu'offre le village de La Chaux. En effet, pour le petit nombre d'habitants, la Commune dispose d'une infrastructure et d'un élan impressionnants. A l'exception de la villa individuelle, laquelle a été créée « sur mesure », les villas ont été voulues modulables. Différentes options ont été laissées aux acquéreurs quant à l'aménagement des locaux et au choix des matériaux de finition. Chaque villa exprime ainsi à l'intérieur le caractère de ses occupants.





Les ouvertures ont été aménagées de façon à offrir des vues intéressantes et orientées sur les espaces vides entre les constructions avoisinantes. Le rez-de-chaussée se développe en diagonale, permettant une lecture grandiose de l'espace, malgré la modestie des dimensions des locaux. Les couverts d'entrées permettent une utilisation à différents niveaux : parcage, jeux, rencontre entre voisins, rassemblement.

Mesures particulières

La construction se veut écologique. Ainsi les bâtiments ont été réalisés en ossature bois, complété par une isolation périphérique avec crépi minéral. Les dalles en bois massif laissé apparent sur les faces inférieures confèrent un aspect particulièrement chaleureux aux espaces habitables. L'isolation des parois extérieures est supérieure aux normes en vigueur ($U=0.18$ W/m²K), pour une épaisseur de seulement 25

cm au total. Tous les matériaux employés ont fait l'objet d'un choix rigoureux tant au niveau écologique qu'économique. La production de chaleur est assurée par une pompe à chaleur géothermique pour la villa individuelle et par des chaudières individuelles à gaz pour les villas mitoyennes. Des panneaux solaires ont été installés pour le préchauffement de l'eau chaude sanitaire.

Aménagements extérieurs et défis

Pour l'aménagement des espaces extérieurs, la simplicité à prévalu. Pour maintenir le souvenir de l'ancien verger, certains arbres ont pu être conservés afin de pérenniser le caractère du lieu. Un des défis majeurs du projet a consisté à créer une bonne cohésion sociale dans le quartier. De notre point de vue ceci est tout aussi important que de réaliser un projet de bonne qualité technique et architecturale. Le dialogue avec les acquéreurs, les voisins et les autorités à joué un rôle important dans tout le processus de projet et de réalisation.

Les points forts du projet

- L'intégration au tissu villageois
- L'attitude modeste du projet
- La réussite du projet et de son concept (les villas ont trouvées rapidement preneur)
- La technique de construction (ossature bois avec isolation périphérique en laine minérale)



Construction bois
ATELIER Z SARL
Route de St-Denis 30
1117 Grancy
T. 021 861 15 02
contact@atelierz.ch

Isolation façade
DUCA SA
Chemin de la Chapelle 2
1033 Cheseaux-sur-Lausanne
T. 021 648 26 17
ducasa@bluewin.ch

Electricité
CHAILLET SA ELECTRICITE
Chemin du Couchant 24
1007 Lausanne
T. 021 620 75 20
contact@chailletsa.com

Chauffage, sanitaire
A. & L. CORTHESEY SARL
Rue du Village 26
1032 Romanel-sur-Lausanne
T. 021 634 88 00
aetl.corthesy@bluewin.ch

Cuisine
RENOVCUISINES SARL
Route de Renens 12
1030 Bussigny-près-Lausanne
T. 021 633 20 60
info@renovcuisines.ch

Plâtrerie peinture
CALIK PEINTURE SA
L'Arzillier 33
1302 Vufflens-la-ville
T. 021 634 60 10
info@calikpeinturesa.ch

Carrelage
MICIC ANDRIJA
Route de Sullens 17
1030 Bussigny-près-Lausanne
T. 021 701 45 82
micic-carrelage@bluewin.ch

Revêtements de sols
REICHENBACH SA
Avenue William-Fraisse 3
1006 Lausanne
T. 021 614 35 35
info@sols.ch