

RÉSIDENCE OSCHES

CHEMIN DES OSCHES 26 À PULLY

Réalisation : 2008 - 2009

1009 Pully

Nouvelle construction

Maître de l'ouvrage

SI Norimmo A SA
c/o Norwood SA
1023 Crissier

Architecte, planificateur

Norwood SA
Etudes et réalisations
immobilières
Route de Prilly 23
1023 Crissier
admin@norwood.ch

Ingénieurs civils

Perret-Gentil + Rey & Associés SA
Chemin Pré-Fleuri 6
1006 Lausanne
www.ingenieurs.ch

Géomètres

Renaud et Burnand SA
Avenue Général-Guisan 40
1009 Pully
www.renaud-burnand.ch

Photos: Jacqueline Mingard



SITUATION

Le projet a été réalisé sur une parcelle d'une surface de 1'910 m² occupée auparavant par deux villas. La Résidence des Osches est située à proximité du centre de Pully, de la gare et des commerces. La plage, la piscine et le port étant par ailleurs accessibles rapidement à pied, par transport public ou privé. L'immeuble de quatre niveaux offre de spacieux balcons sur les façades orientées face au lac Léman.

PROGRAMME

La Résidence des Osches est composée de 11 appartements allant de 3.5 à 7.5 pièces (surfaces pondérées de 110 à 217 m²), disposant par ailleurs chacun d'un balcon aux dimensions confortables et/ou d'un jardin privatif pour les habitants du rez-de-chaussée. Les appartements au dernier étage ont été conçus avec des mezzanines spacieuses, accessible par escalier depuis les séjours.

Par leurs conceptions, les appartements jouissent d'une grande luminosité et d'un dégagement

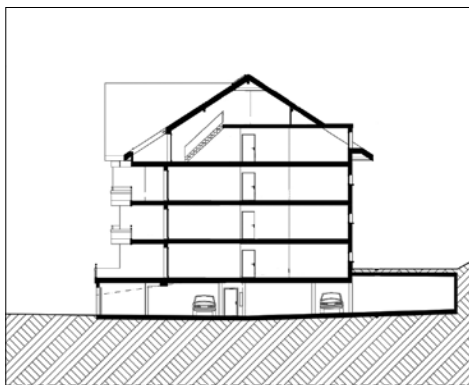


Entreprise générale

NORWOOD SA
Responsable : C. Studer
Route de Prilly 23
1023 Crissier
T. 021 634 85 65
www.norwood.ch

Démolition, maçonnerie, béton armé

PIZZERA - POLETTI SA
Chemin de la Roche 12
1020 Renens
T. 021 321 47 67
entreprise@pps.ch



sur le lac et les Alpes. Un garage souterrain, capable de recevoir 19 véhicules ainsi que 8 place extérieures complètent le programme. Il fallait imaginer une construction résidentielle s'intégrant parfaitement au quartier et à l'environnement, en répondant à toutes les attentes d'une clientèle exigeante. Les travaux de construction ont commencé en septembre 2008 et les appartements ont été remis à leurs propriétaires mi-novembre 2009. Les normes de construction utilisées peuvent être caractérisées comme "traditionnelles", soit structure porteuse en béton armé, cloisons en plaques Alba, fenêtres en PVC, revêtements de sols en parquet, respectivement carrelage. L'enveloppe du bâtiment est composée de façades à isolation périphérique avec enduit crépi.

POINTS FORTS DU PROJET

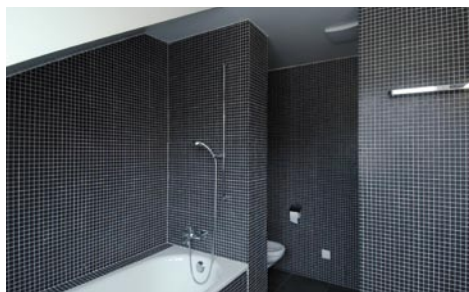
- Détails soignés
- Matériaux de qualité
- Luminosité

CARACTERISTIQUES

Surface du terrain :
1'910 m²

Surfaces brutes de planchers :
1'788 m²

Volume SIA :
9'300 m³



Etanchéité
DB DENIS BELLUZZO
Route de Berne 201
1066 Epalinges
T. 021 653 77 91
belluzzo.denis@bluewin.ch

Isolation périphérique
D. DI GREGORIO SA
Chemin du Parc 6
1024 Ecublens
T. 021 691 70 74

Constructions métalliques, garde-corps
R. PILLOUD SA
Route Péralla 116
1618 Châtel-St-Denis
T. 021 948 07 79

Installation chauffage
MONNIER CHAUFFAGE SA
Grand-Rue 4
1009 Pully
T. 021 729 64 32
www.monnier.ch

Installation de ventilation
VIUCHARD VENTILATION
Place du Tunnel 12
1005 Lausanne
T. 021 728 64 79
mviuchard@vtx.ch

Chapes
LAIK SA
Zone Industrielle C
1072 Forel / Lavaux
T. 021 922 23 19
www.laik.ch

Ferblanterie, couverture
PB P. BELET & CIE
Chemin des Osches 37
1009 Pully
T. 021 728 72 01

Plâtrerie, peinture
DUCA SA
Chemin de la Chapelle 2
1033 Cheseaux-sur-Lausanne
T. 021 648 26 17
www.duca.ch

Parquets
PROPRE EN ORDRE SA
Grand-Rue 8 / CP 335
1009 Pully
T. 021 711 07 70
www.propreenordre.ch

Menuiserie intérieure et extérieure
Fenêtres, portes
NORBA SA
Route de Lausanne 46
1610 Oron
T. 021 908 00 30
www.norba-menuiserie.com

Escaliers intérieurs en bois
MENUISERIE DEFFERRARD SA
Route du Cloalet 14
1635 La Tour-de-Trême
T. 026 912 72 21